



2 ZIMMER WOHNUNG, 5020 SALZBURG

Gemütliche, zentrale Unterkunft am Stadtrand mit Balkon

Objektnummer: SL-01

[Online ansehen und mieten](#)

Unsere geräumige und gemütliche kleine zwei Zimmer Wohnung am Ende Salzburgs. Schön möbliert und leise bietet unsere Wohnung die perfekte Zuflucht und dennoch bleibt man Produktiv.

Zeitraum	19.12.2025 - 19.01.2026
Personenanzahl	2
Gesamtbetrag inkl. Ust.	€ 2.073,81
Kaution	€ 1.500,00



Wohnfläche

44m²



Maximalbelegung

2 Personen



Gesamte Unterkunft [?]

1 Privates Badezimmer 1 getrenntes Schlafzimmer 1 Wohn-Schlafzimmer



1. Stockwerk

Lift vorhanden



Check-in

16:00 - 22:00 Uhr



Check-out

09:30 - 15:30 Uhr

Schlafmöglichkeiten

Schlafzimmer



1x Doppelbett (1,80 m x 2 m)

Wohnen und Schlafen



1x Sofabett (1 Person)

Beschreibung zur Unterkunft

Nette, Zentrale Lage in ruhigem Wohnhaus. Gut zentral gelegen mit allen Öffis erreichbar, genau wie mit dem Rad. Einkaufsmöglichkeiten bereits nach 5 Minuten Fußweg erreichbar. Parks, Hundewiesen und Wanderwege anliegend. Parkmöglichkeiten direkt vor dem Haus. Waschmöglichkeiten, Trockner und Trockenräume, Bügelräume gemeinschaftlich so wie Privat vorhanden.

Ausstattung & Merkmale



Grundausstattung

- Balkon
- Musikanlage/Dockingstation
- Private Waschmaschine
- Bettwäsche
- private Toilette
- Staubsauger
- Reinigungsutensilien
- Internet/Wlan
- TV
- Gemeinschaftstrockner
- Handtücher
- Parken auf der Straße ohne zeitliche Begrenzung kostenlos möglich
- Bügeleisen & Bügelbrett
- Haartrockner



Erstversorgung

- Toilettenpapier
- Seife
- Shampoo
- Nespressokapseln



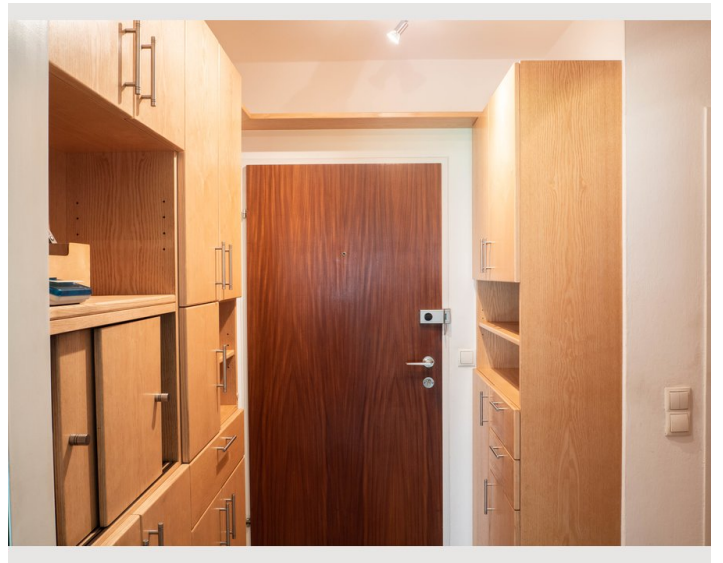
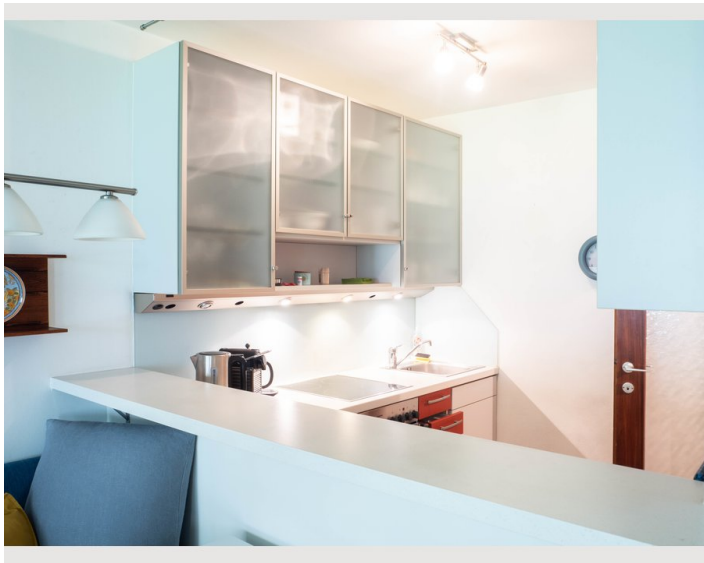
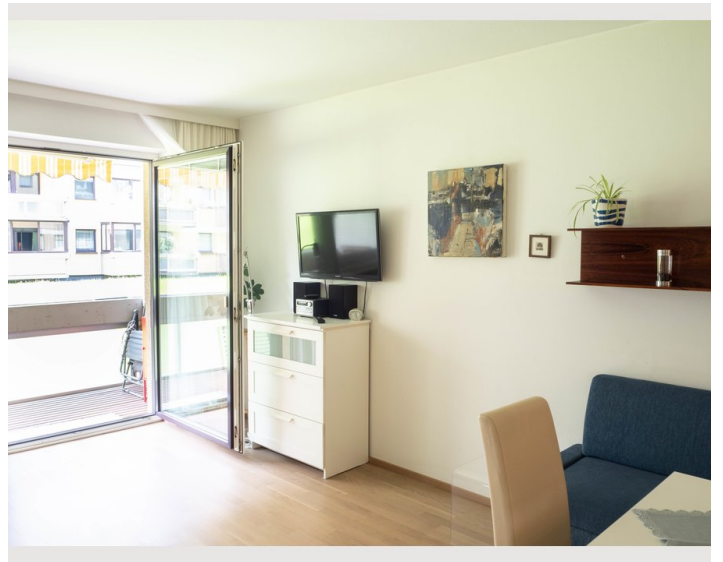
Küche

- Eigene Küche
- Gläser/Geschirr
- Geschirrspüler
- Kochutensilien
- Espressomaschine

Informationen


- Für Bauarbeiter geeignet
- Rauchen verboten
- Haustiere auf Anfrage
- Fahrradraum kostenlos
- Für Kinder geeignet
- Privater Eingang
- Regelmäßige Reinigung kostenpflichtig


Bildergalerie





Infrastruktur

 Der Supermarkt ist auch bepackt nur 3 Minuten weit weg

 S-Bahn 10 min entfernt. Hauptbahnhof 15 min entfernt.

 Vorzüglicher Radweg an der Salzach.

 Der Bus in die Altstadtmitte ist 5 min entfernt.

Kein Auto? Kein Problem! Unsere Unterkunft ist zentral gelegen und überall mit dem Rad oder Bus erreichbar! Lebensmittel Liefermöglichkeiten gegeben.

Lage

