



2 ZIMMER WOHNUNG, 5061 ELSBETHEN

Charmante 2-Zimmerwohnung in Salzburg-Elsbethen mit Balkon und Parkplatz

Objektnummer: DR.L8

[Online ansehen und mieten](#)

2019 errichtet, Neuzustand

Zeitraum	20.12.2025 - 20.01.2026
Personenanzahl	2
Gesamtbetrag inkl. Ust.	€ 1.998,33
Kaution	€ 1.500,00



Wohnfläche

50m²



Maximalbelegung

2 Personen



Gesamte Unterkunft [?]

1 Privates Badezimmer 1 getrenntes Schlafzimmer



2. Stockwerk



Check-in

15:00 - 15:00 Uhr



Check-out

11:00 - 11:00 Uhr

Schlafmöglichkeiten

Schlafzimmer



1x Doppelbett (1,80 m x 2 m)

Beschreibung zur Unterkunft

Moderne und sonnige Wohnung in einer ruhigen Gegend

Ausstattung & Merkmale



Grundausstattung

- Balkon
- TV
- Bettwäsche
- private Toilette
- Staubsauger
- Internet/Wlan
- Private Waschmaschine
- Handtücher
- Privater Parkplatz



Erstversorgung

- Toilettenpapier
- Nespressokapseln
- Seife



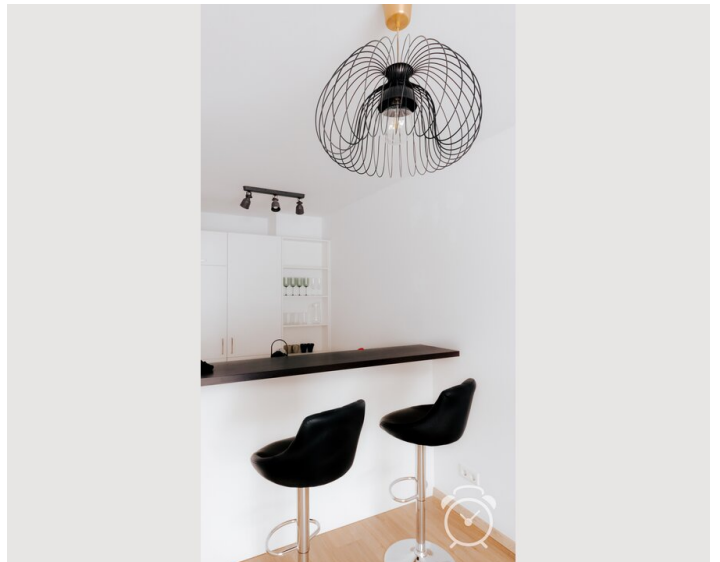
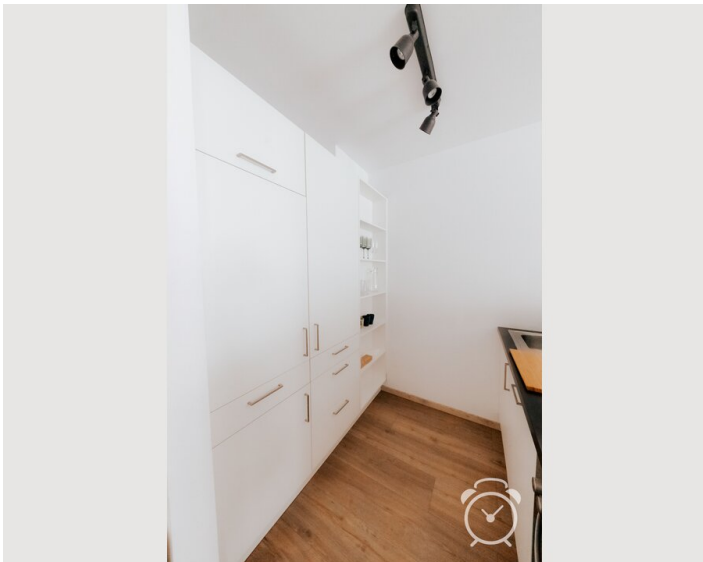
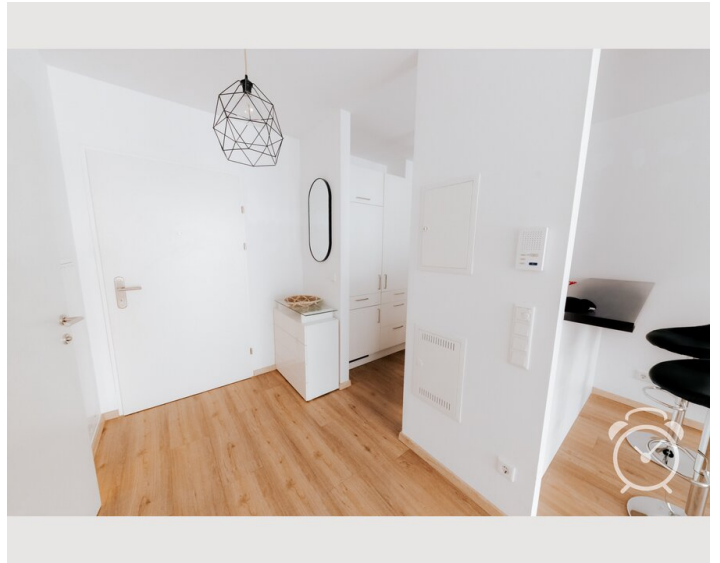
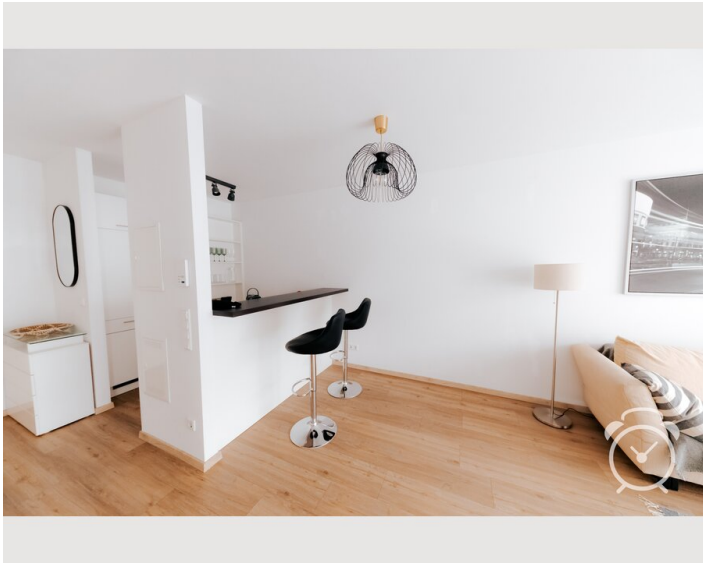
Küche

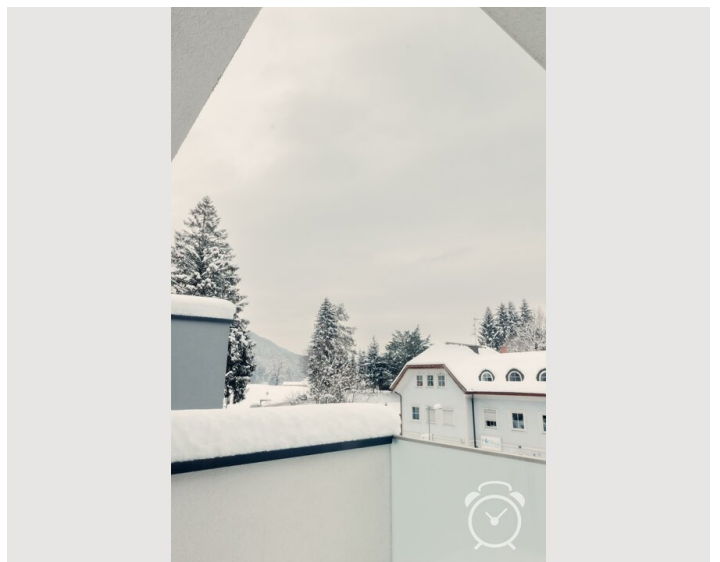
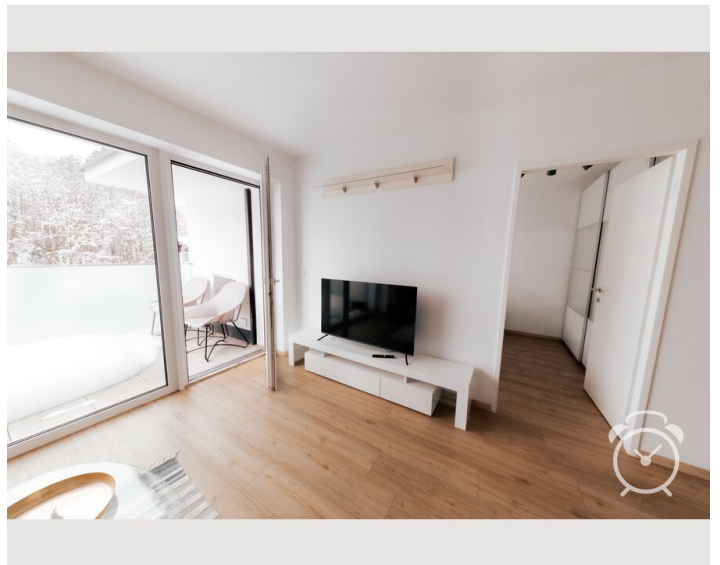
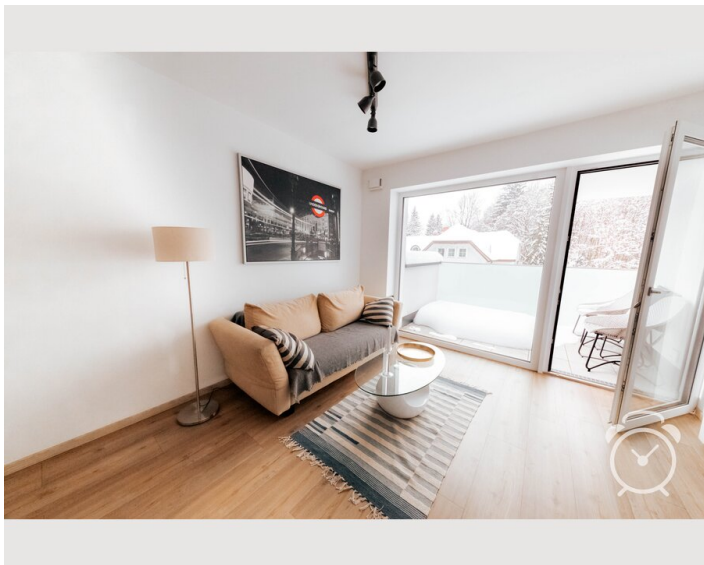
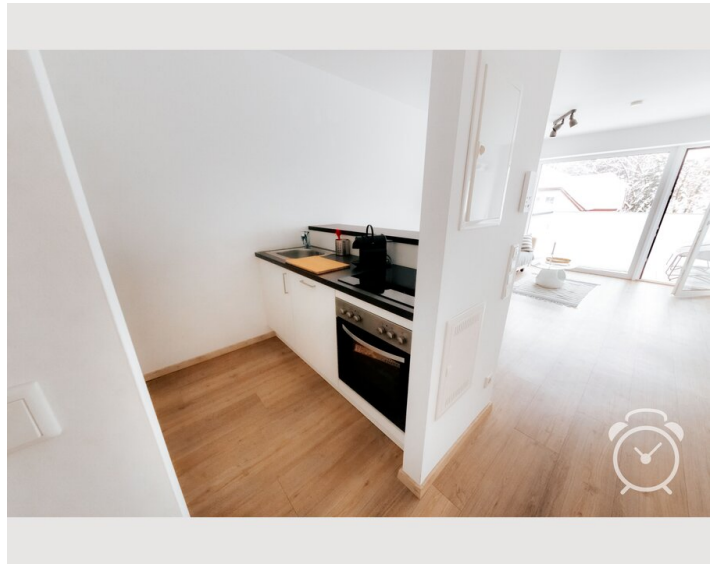
- Eigene Küche
- Gläser/Geschirr
- Geschirrspüler
- Kochutensilien
- Espressomaschine

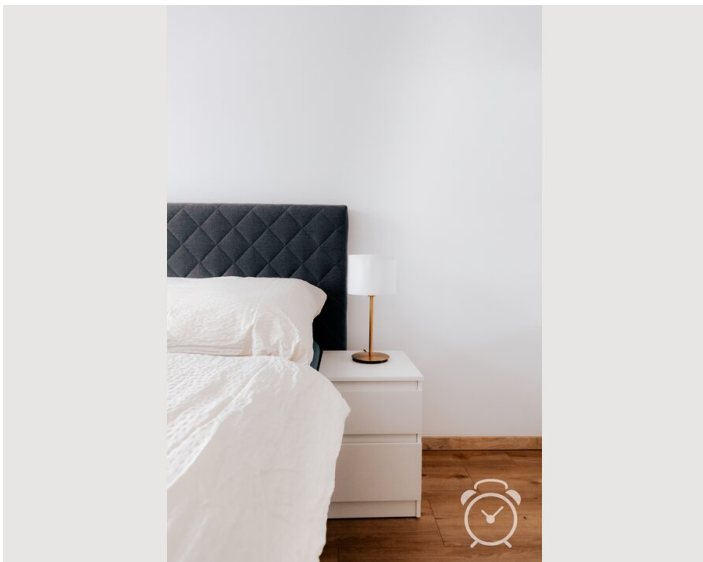
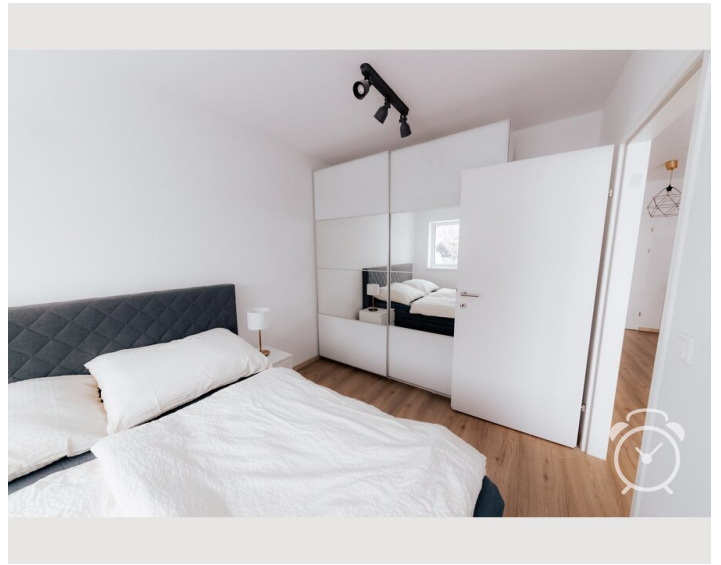
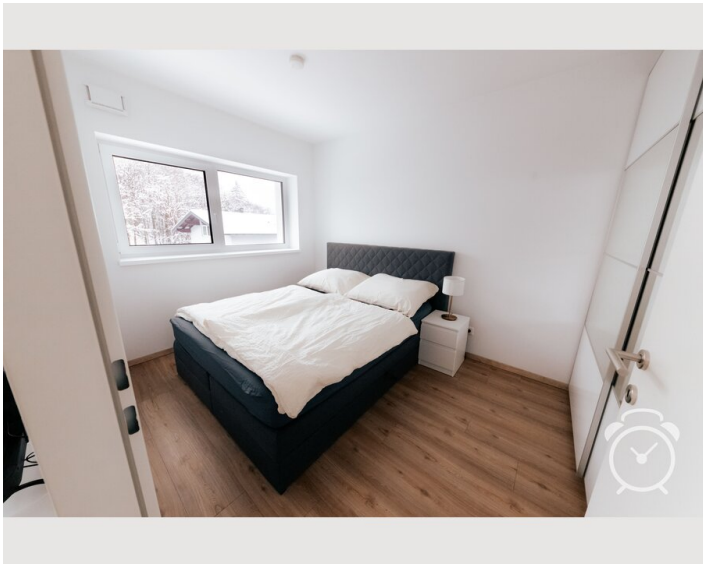
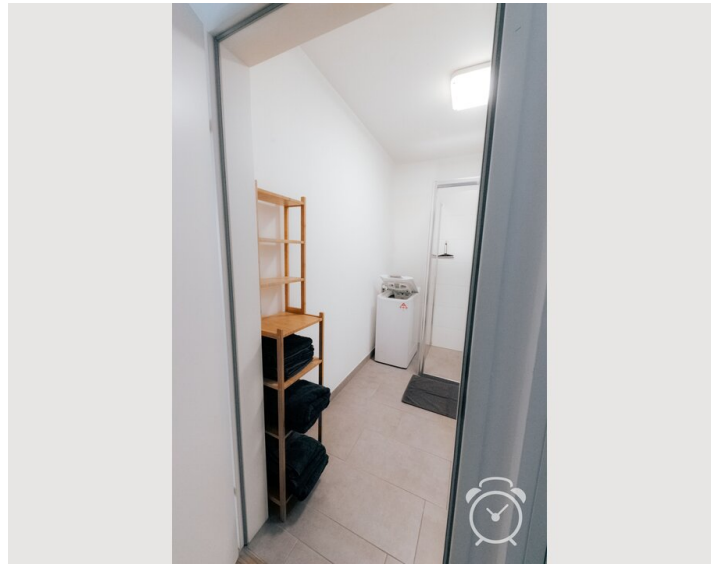
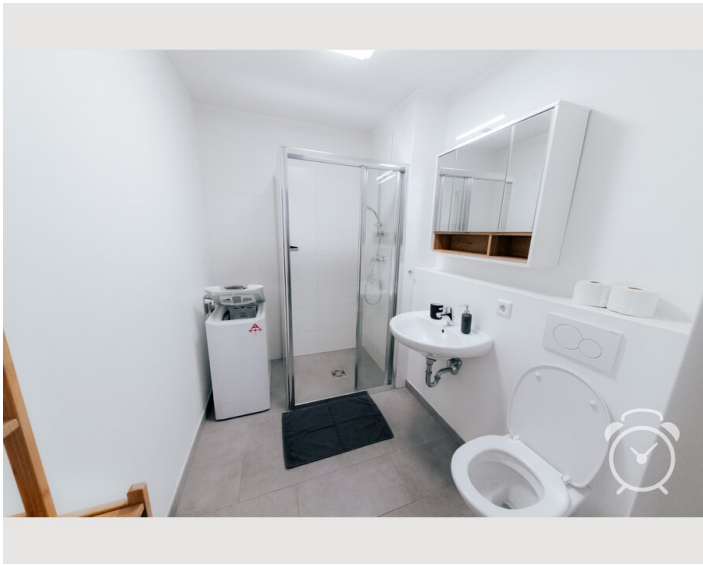
Informationen

- Privater Eingang
- Haustiere auf Anfrage
- Fahrradraum kostenlos

Bildergalerie







Video


Zum Video



Infrastruktur

 Zu Fuß bei dem Kreisverkehr

Bank, Apotheke, Restaurant und Café zu Fuß bei dem Kreisverkehr

 Zu Fuß bei dem Kreisverkehr

In der Nähe der Wohnung befinden Sie neben einem Lebensmittelmarkt und einer Bushaltestelle eine Bank sowie eine Apotheke und ein Café. Neben der Wohnung befindet sich zudem der Zugang zur Glaserbach-Klamm, wo man spazieren, wandern oder einfach entspannen kann.

Lage

