



3 ZIMMER WOHNUNG, 5164 ELIXHAUSEN

4-Zi- Whg, unmittelbare Stadt Salzburg Nähe mit Balkon und bester Verkehrsanbindung

Objektnummer: OATV1

[Online ansehen und mieten](#)

wohlfühlen in absolute Stadt-Salzburg Nähe - 80m²
Erdgeschosswohnung eines Mehrfamilienhauses mit eigenem Eingang. Küchen-Essbereich, Wohnzimmer und 2 separate Schlafzimmer. 2 private Parkplätze direkt vor der Haustür vorhanden

Zeitraum	20.02. - 20.03.2026
Personenanzahl	2
Gesamtbetrag inkl. Ust.	€ 2.095,45
Kaution	€ 1.700,00



Wohnfläche

80m²



Maximalbelegung

4 Personen



Gesamte Unterkunft [?]

1 Privates Badezimmer 2 getrennte Schlafzimmer 1 Wohn-Schlafzimmer



Erdgeschoss



Check-in

11:00 - 20:00 Uhr



Check-out

09:00 - 12:00 Uhr

Schlafmöglichkeiten

Schlafzimmer



1x Doppelbett (1,40 m x 2 m)



1x Doppelbett (1,80 m x 2 m)

Wohnen & Schlafen



1x Sofabett (1 Person)

Beschreibung zur Unterkunft

man wohnt im Erdgeschoss eines Mehrfamilienhauses mit eigenem Eingang. Die 80 m² Wohnfläche wird komplett möbliert mit stimmiger Wohlfühl-Einrichtung inklusive TV angeboten.

Die Wohnung verfügt über einen großen Küchen-Essbereich, Wohnzimmer, 2 Schlafzimmer (1x Doppelbett 180cm und 1x Bett 140cm).

Auch ein Schreibtisch ist vorhanden inkl. kostenlosen WLAN ist vorhanden

Das Bad besteht aus Dusche und Waschbecken, das WC befindet sich in einem separaten Raum. Auch eine Waschmaschine ist vorhanden.

Elixhausen in absoluter Stadt-Salzburg Nähe mit bester Bus-Anbindung (Bus Haltestelle in 50m Entfernung).

Ausstattung & Merkmale



Grundausstattung

- Terrasse
- TV
- Bettwäsche
- private Toilette
- Staubsauger
- Reinigungsutensilien
- Internet/Wlan
- Private Waschmaschine
- Handtücher
- Privater Parkplatz
- Bügeleisen & Bügelbrett



Erstversorgung

- Toilettenpapier
- Seife
- Shampoo
- Nespressokapseln



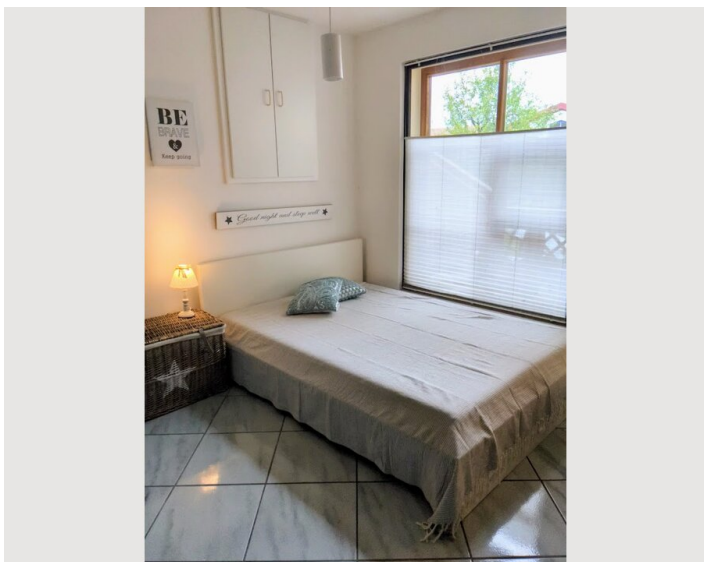
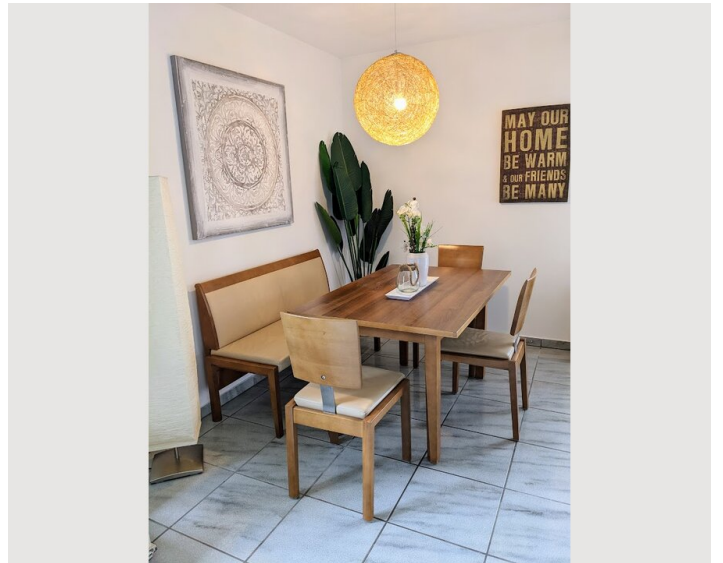
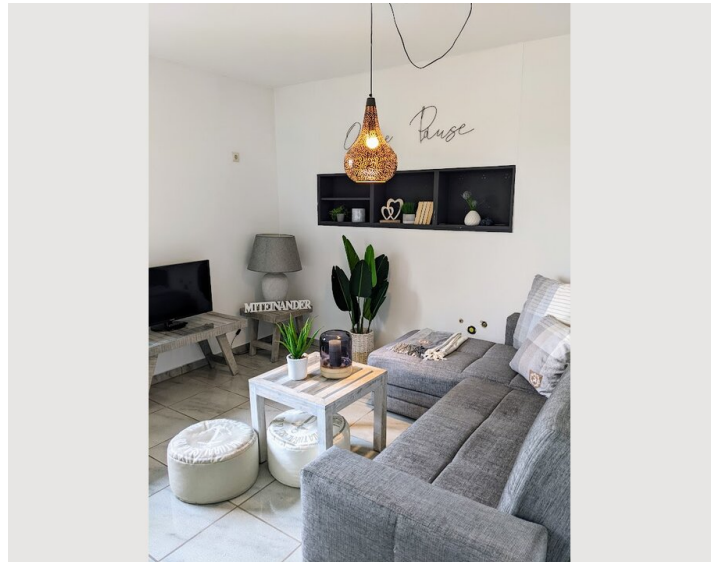
Küche

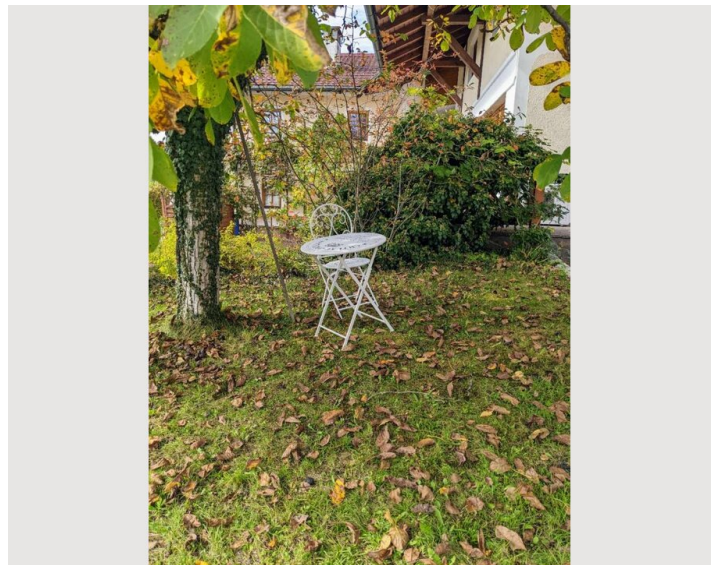
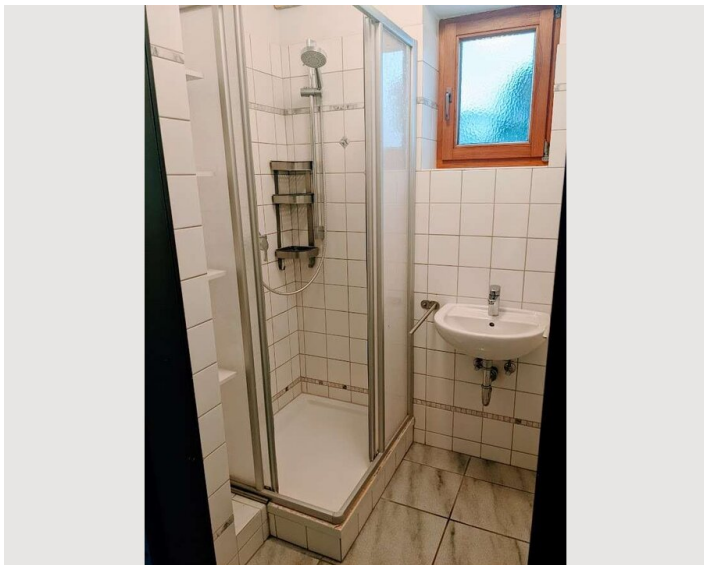
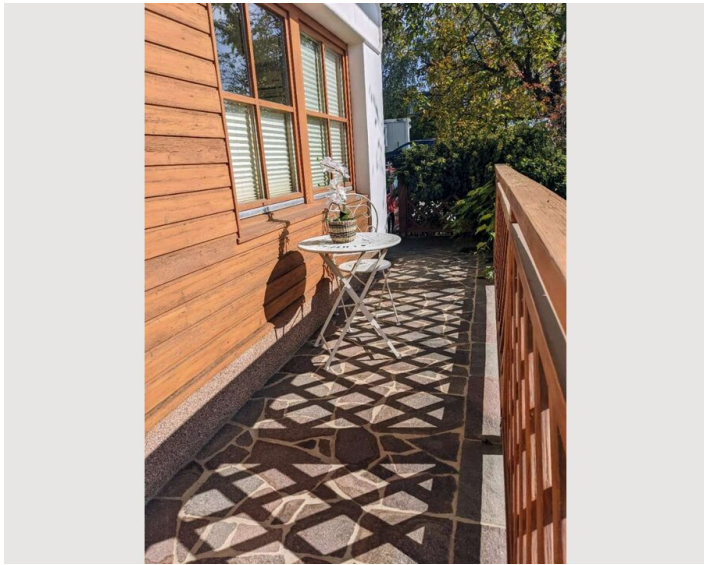
- Eigene Küche
- Gläser/Geschirr
- Geschirrspüler
- Kochutensilien
- Espressomaschine

Informationen


- Rauchen verboten
- Privater Eingang
- Schreibtisch/Arbeitsplatz
- Haustiere auf Anfrage

Bildergalerie






Infrastruktur

 50m Entfernung

 Airport Salzburg 12,5km

 Supermarkt Billa, 100m Entfernung

 Salzburg Getreidegasse 8,5km

 Bäcker 70m Entfernung

 Supermarkt Spar 950m Entfernung

-
- * Praktische Lage nahe der Stadt Salzburg (10 Minuten mit dem Auto) und Autobahn (Salzburg Nord).
 - * Bushaltestelle mit guter Anbindung nach Salzburg in 50m Entfernung
 - * Bäcker und Supermarkt (Billa) in 70-100m Entfernung
 - * Nähe zu Trumer Seengebiet

Lage

