



4 ZIMMER WOHNUNG UND MEHR, 5020 SALZBURG

Salzach Blick - Große Wohnung an der Salzach

Objektnummer: PKVK1

[Online ansehen und mieten](#)

Schöne 113m² Wohnung direkt an der Salzach. Die Altstadt ist ca.20 bis 30 Minuten zu Fuß entfernt. Die Wohnung befindet sich im Erdgeschoss in einem Einfamilienhaus mit separatem Eingang. Die Besitzer wohnen im 1. Stock.

Zeitraum	26.06. - 26.07.2026
Personenanzahl	2
Gesamtbetrag inkl. Ust.	€ 4.194,00
Kaution	€ 3.200,00



Wohnfläche

113m²



Maximalbelegung

4 Personen



Gesamte Unterkunft [?]

1 Privates Badezimmer 2 getrennte Schlafzimmer



Erdgeschoss



Check-in

15:00 - 23:00 Uhr



Check-out

08:00 - 12:00 Uhr

Schlafmöglichkeiten

Schlafzimmer 1



1x Doppelbett (1,80 m x 2 m)

Schlafzimmer 2



1x Doppelbett (1,80 m x 2 m)



1x Kinder/Babybett

Beschreibung zur Unterkunft

Die Wohnung ist modern, neu und komplett eingerichtet. Sie hat einen großen Vorraum der zu allen Zimmern führt (2 Schlafzimmer, Badezimmer, Wohnzimmer mit Zugang zu Terrasse, Esszimmer und Küche, WC.) Im Badezimmer befindet sich eine Waschmaschine mit Trockner, Dusche, Badewanne und Toilette. Vom Wohnzimmer haben Sie Zugang zur Terrasse mit Sitzmöglichkeit.

Es stehen zwei Parkplätze zur Verfügung.

Ausstattung & Merkmale



Grundausstattung

- Terrasse
- Musikanlage/Dockingstation
- Private Waschmaschine
- Bettwäsche
- private Toilette
- Staubsauger
- Reinigungsutensilien
- Internet/Wlan
- TV
- Privater Trockner
- Handtücher
- Privater Parkplatz
- Bügeleisen & Bügelbrett
- Haartrockner



Erstversorgung

- Toilettenpapier
- Seife
- Shampoo
- Nespressokapseln



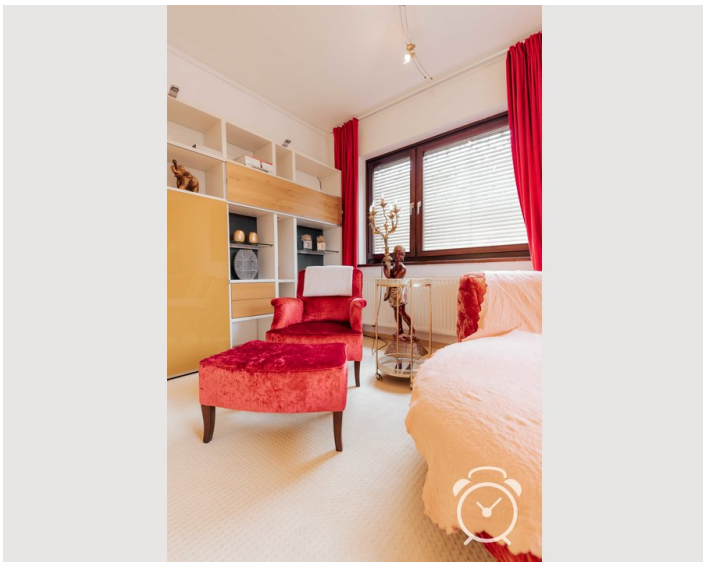
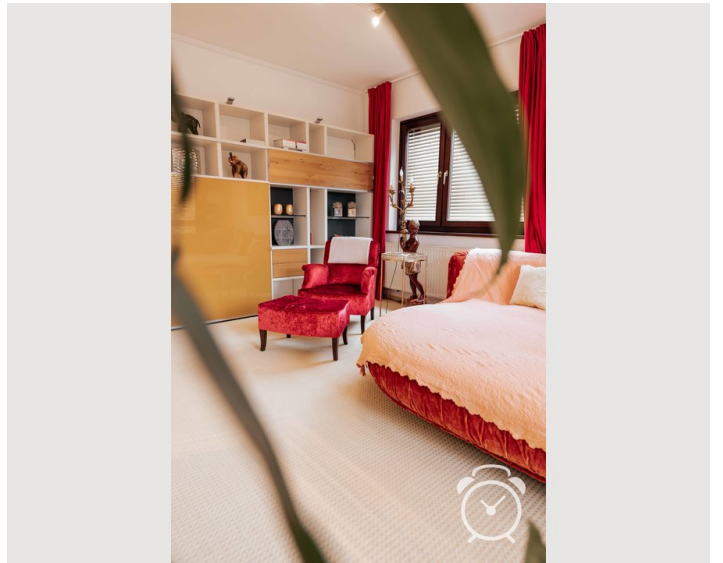
Küche

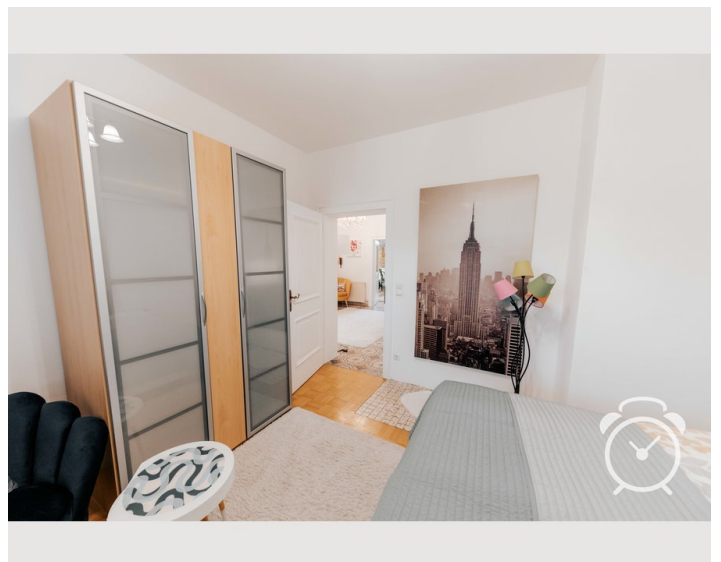
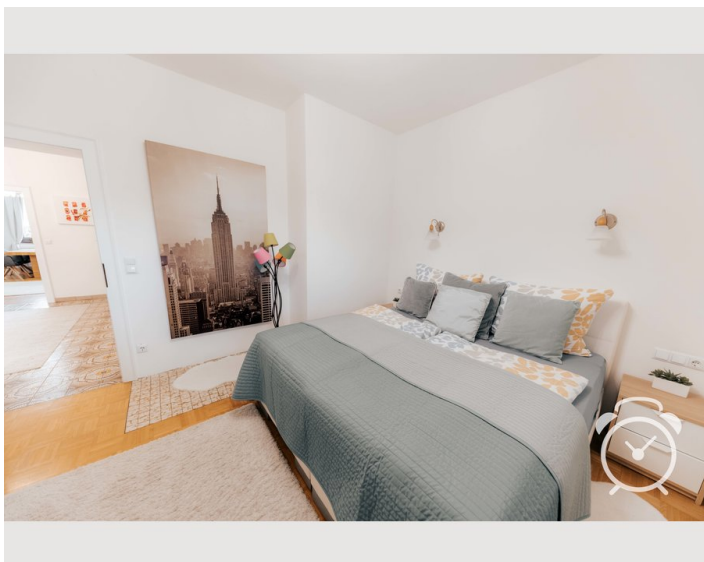
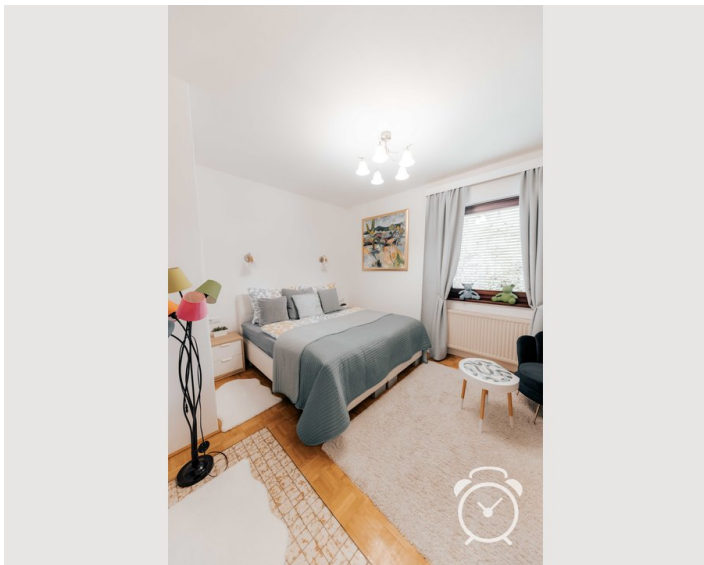
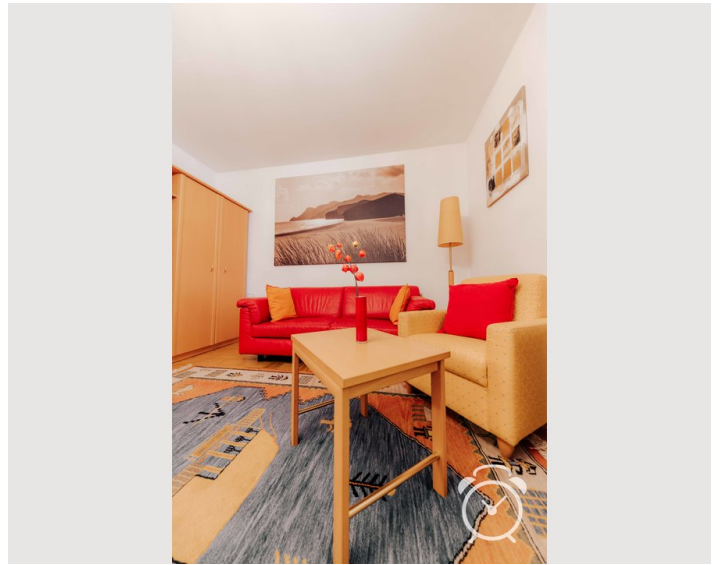
- Eigene Küche
- Gläser/Geschirr
- Filterkaffee
- Dampfgarer
- Kochutensilien
- Espressomaschine
- Geschirrspüler

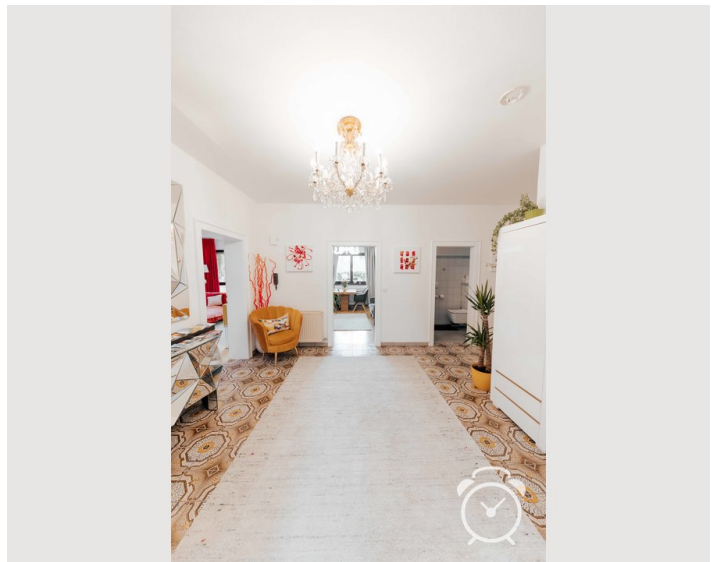
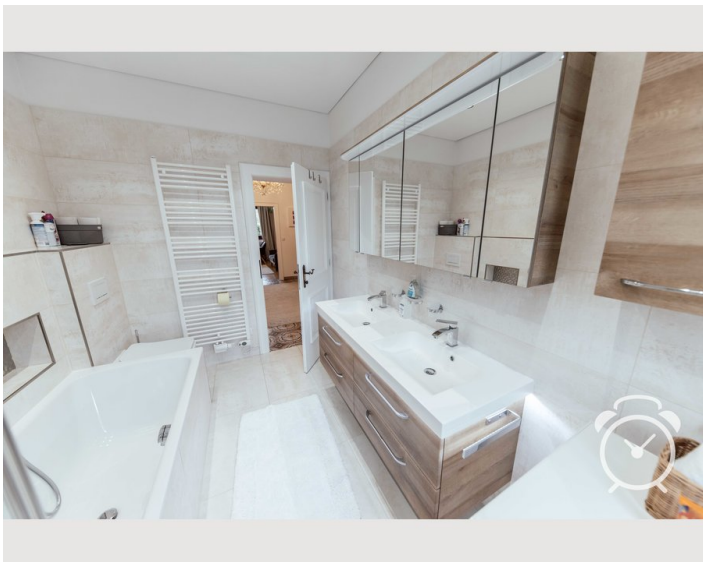
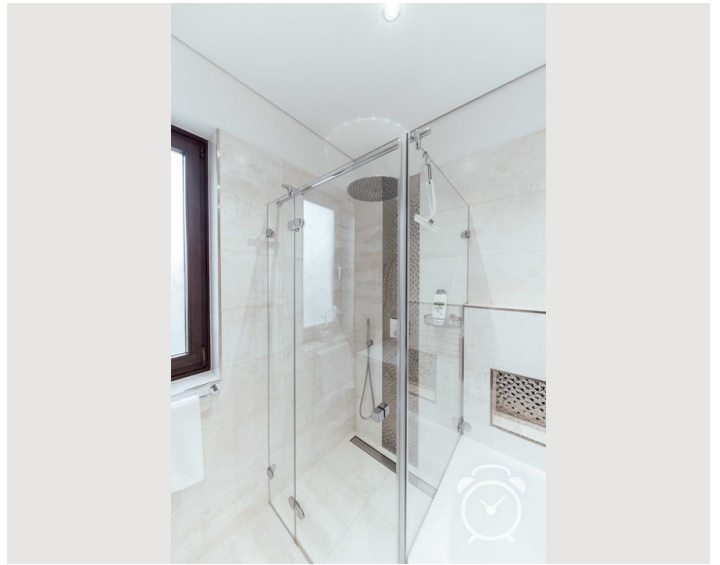
Informationen

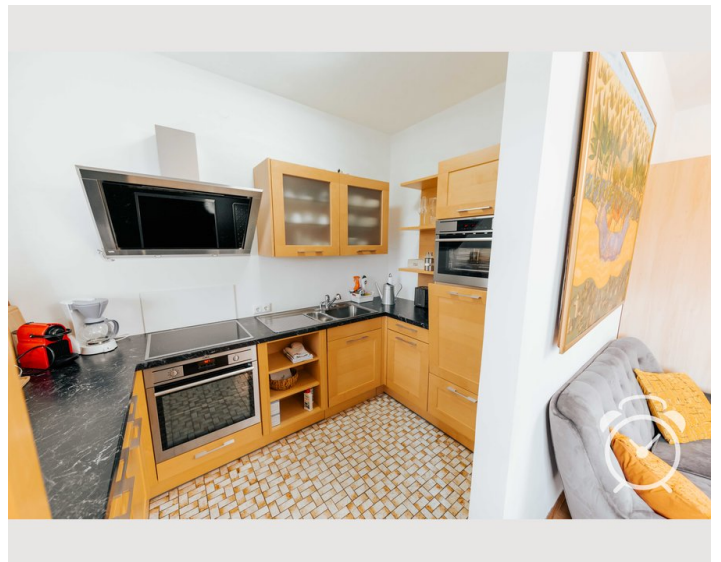
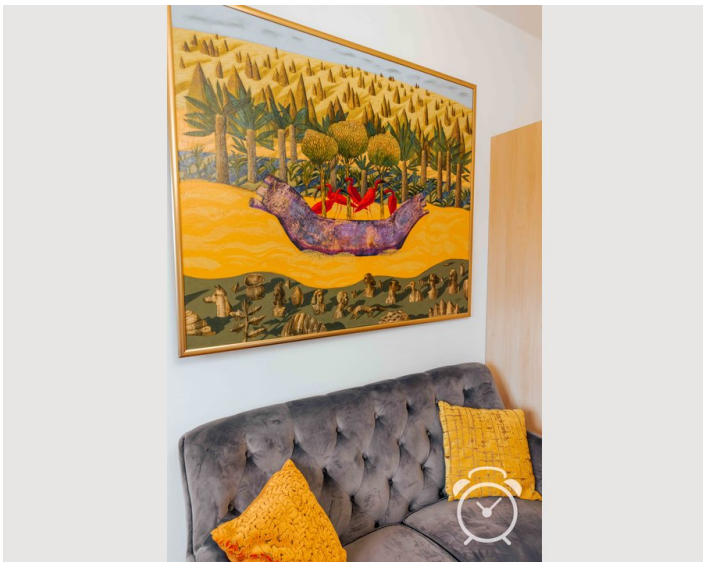
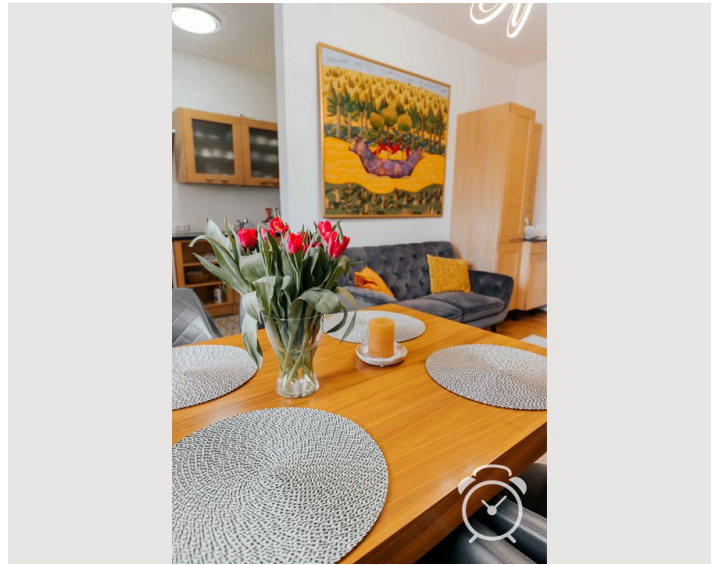
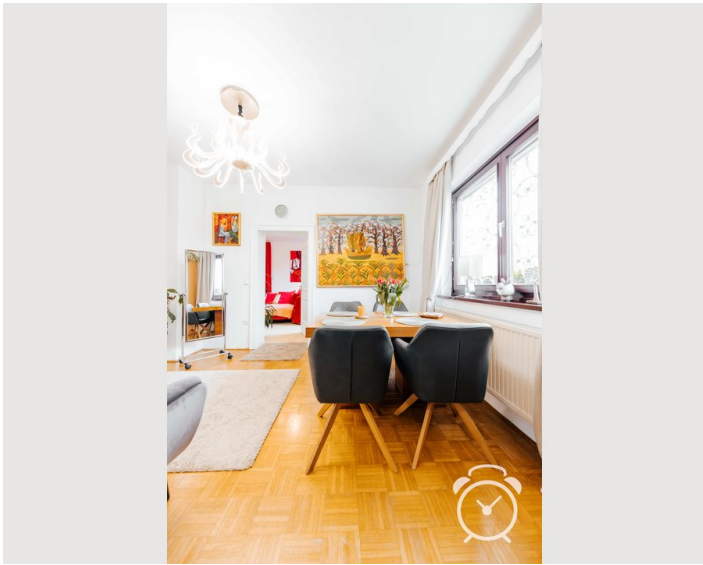
- Rauchen verboten
- Schreibtisch/Arbeitsplatz
- Regelmäßige Reinigung kostenpflichtig
- Kurzparkzone kostenpflichtig
- Haustiere verboten
- Fahrradraum kostenlos

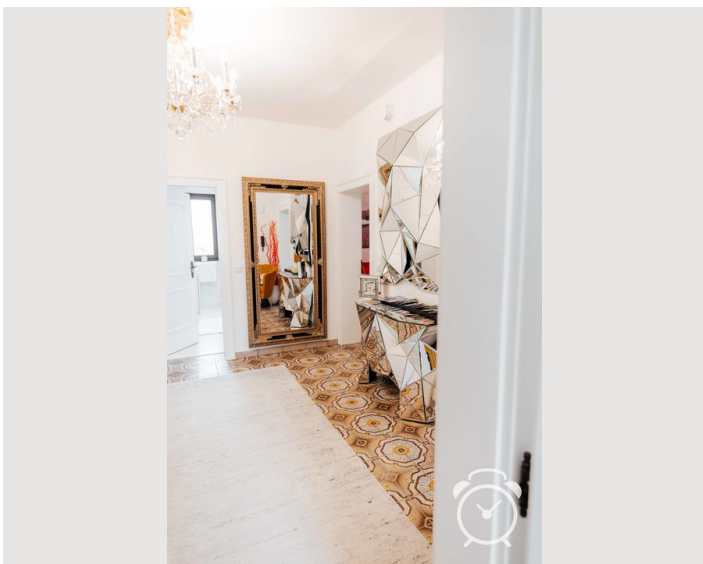
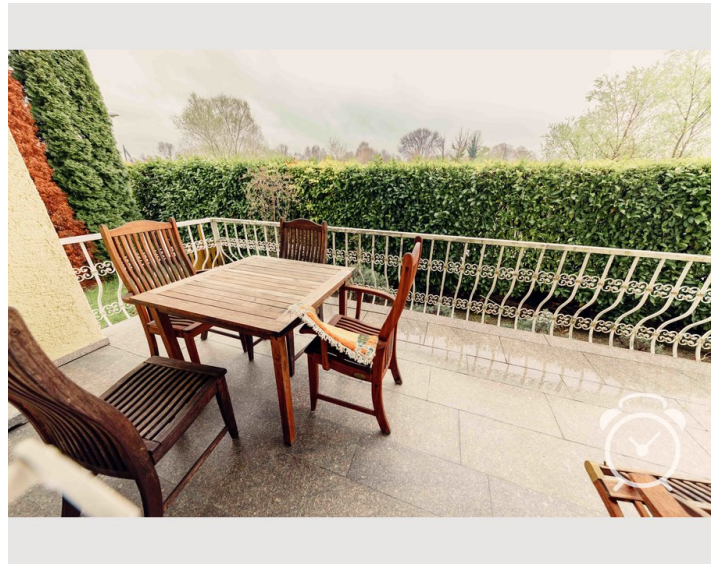
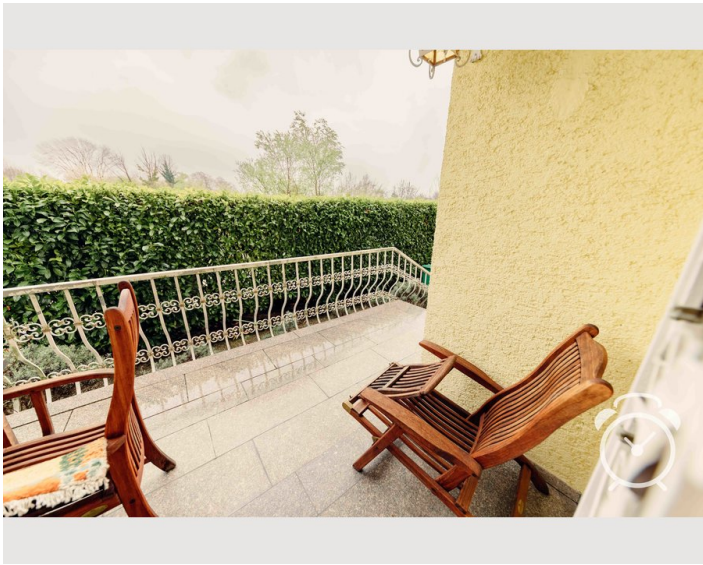
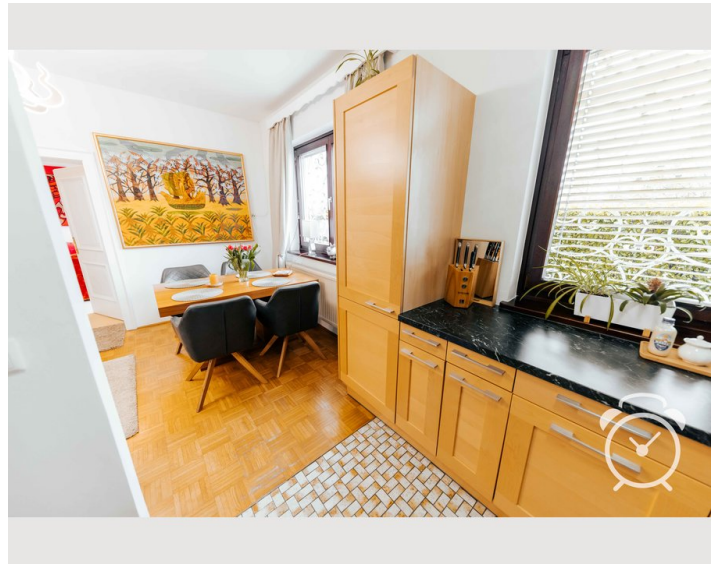
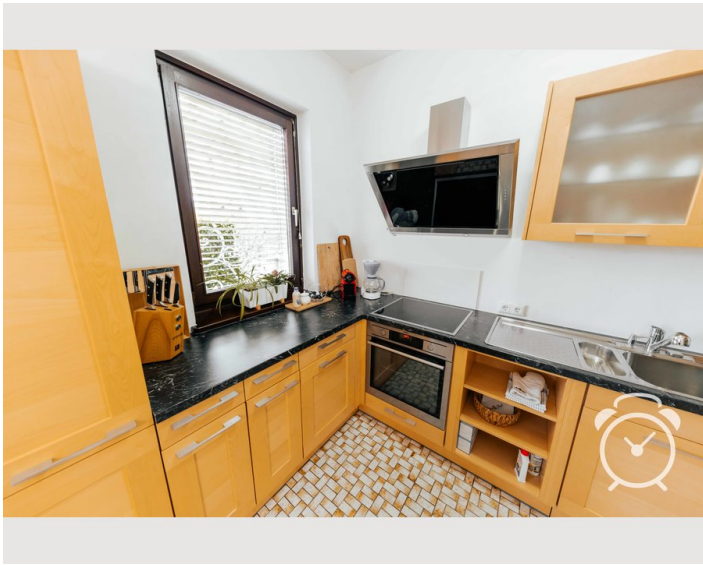
Bildergalerie











-
-
-

Video

Zum Video



Infrastruktur

-  Buslinie Nr.6 ist in 5 Minuten erreichbar
-  Hofer erreichen Sie in 7 Minuten und Spar Markt in ca.11 Minuten
-  Zu Fuss sind es 20 Minuten, mit Bus ca.12 Minuten
-  Entlang der Salzach ca 30 Minuten

Eine Bushaltestelle (Linie 6) und eine Einkaufs Möglichkeit (Spar, Hofer, Drogerie Markt) befinden sich in unmittelbarer Nähe der Wohnung.

In nur wenigen Gehminuten erreichen Sie auch das Messegelände.

In der Nähe befindet sich ein großer Park und Naherholungsgebiet Salzachsee-Saalachspitz. Entlang der Salzach kann man wunderbar Spazieren, oder mit dem Rad die Umgebung erkunden.

Lage

