



2 ZIMMER WOHNUNG, 1190 WIEN

## Traumhafter Blick über Wien

Objektnummer: WBIR1

[Online ansehen und mieten](#)

<b>Zeitraum</b>	10.02. - 10.03.2026
<b>Personenanzahl</b>	2
<b>Gesamtbetrag</b> inkl. Ust.	€ 2.564,48
Kaution	€ 2.000,00

Stadttrand von Wien, gepflegtes Mehrfamilienhaus. Ausgebauter Dachboden mit Blick über Wien, sehr ruhige Wohngegend. Ausreichend Parkmöglichkeiten.



### Wohnfläche

85m<sup>2</sup>



### Maximalbelegung

2 Personen



### Gesamte Unterkunft <sup>?</sup>

1 Privates Badezimmer 1 getrenntes Schlafzimmer



### 3. Stockwerk



### Check-in

14:00 - 20:00 Uhr



### Check-out

10:00 - 14:00 Uhr

## Schlafmöglichkeiten

### Schlafzimmer



1x Doppelbett (1,40 m x 2 m)



1x Doppelbett (1,80 m x 2 m)

## Beschreibung zur Unterkunft

Kleiner Eingangs-/Garderoben-Bereich, durch Glastüre vom Wohn-/Essbereich abgetrennt. Das Wohn-/Esszimmer hat einen dunklen Parkettboden. Man gelangt vom WZ auf den ca. 12m<sup>2</sup> Balkon mit Tisch und Sesseln.

Im Wohnbereich gibt es einen Wandverbau, ein Sofa, Glastisch, einem sehr großen Schreibtisch, ein Esstisch mit 6 Sesseln, eine Chipendale -Anrichte, einem Biedermeier-Geschirrkasten.

Man gelangt weiter durch eine Glastüre in den Vorbereich von Küche, WC, Bad und Schlafzimmer. Die Küche ist funktional aber schon 30 Jahre alt. Gasherd, Kühl-/Gefrier-Kombination, Geschirrspülmaschine.

WC mit Waschbecken und Lüftung.

Bad mit Badewanne, Waschmaschine, großem Dachfenster.

Schlafzimmer mit Doppelbett, und begehbare Garderobe.

## Ausstattung & Merkmale



### Grundausstattung

- Balkon
- Gartenmitbenutzung
- Private Waschmaschine
- Handtücher
- Staubsauger
- Reinigungsutensilien
- Garten
- Musikanlage/Dockingstation
- Bettwäsche
- private Toilette
- Bügeleisen & Bügelbrett
- Haartrockner



### Erstversorgung

- Toilettenpapier
- Seife
- Shampoo
- auf Anfrage Kühlschrankfüllung



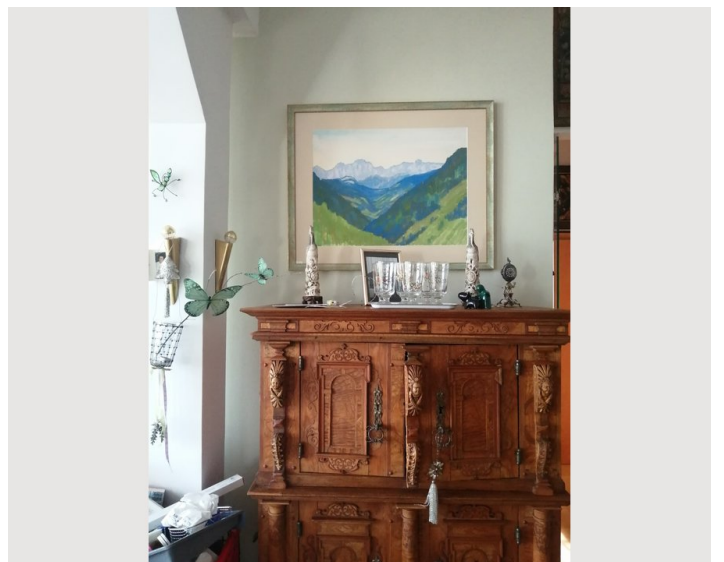
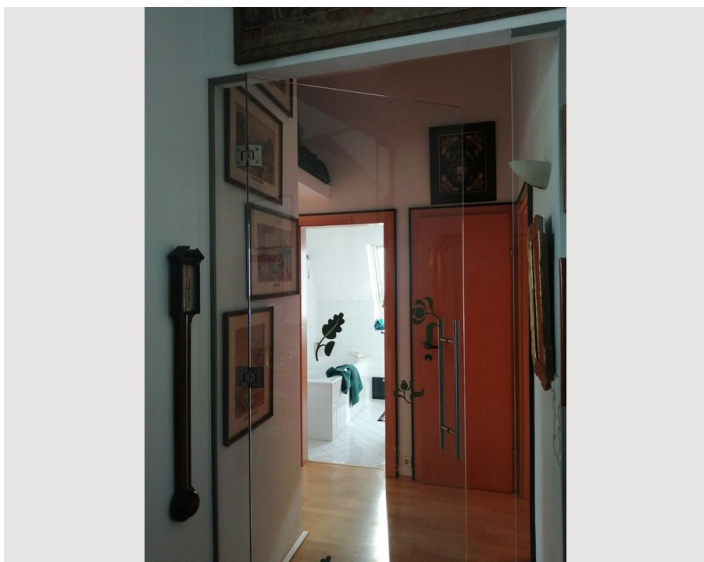
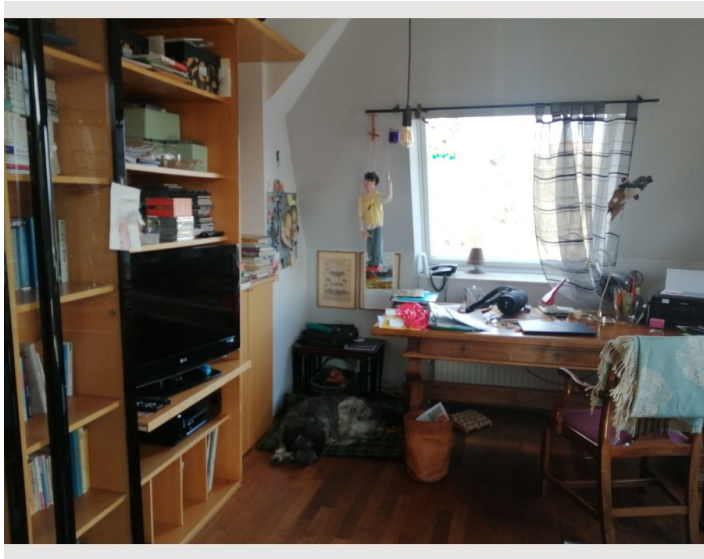
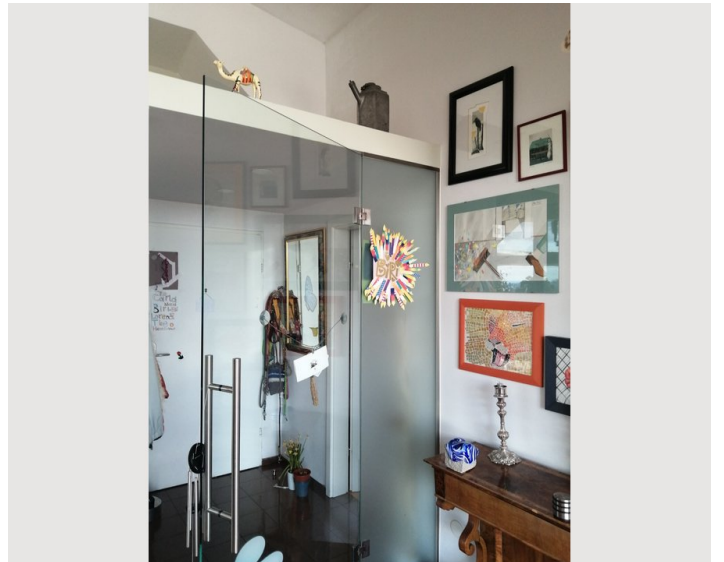
### Küche

- Eigene Küche
- Gläser/Geschirr
- Kochutensilien
- Geschirrspüler

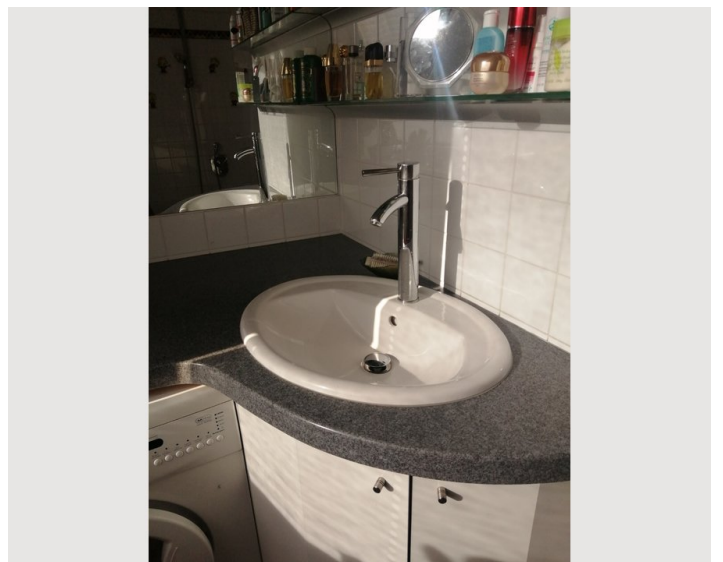
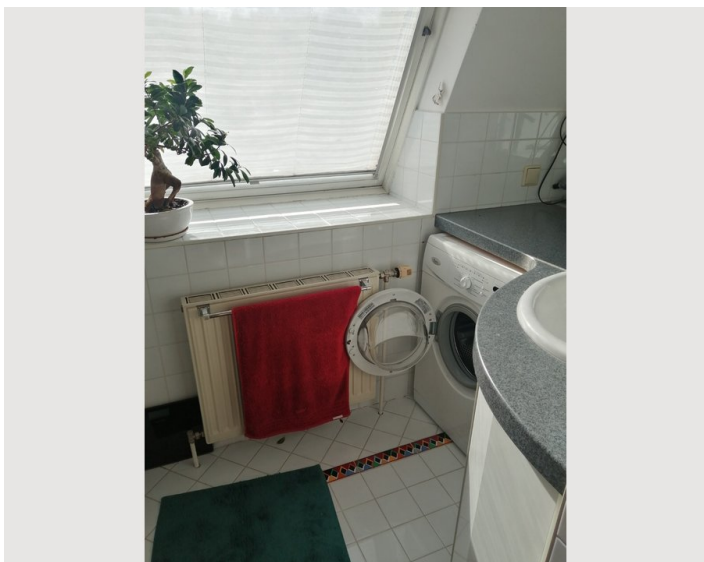
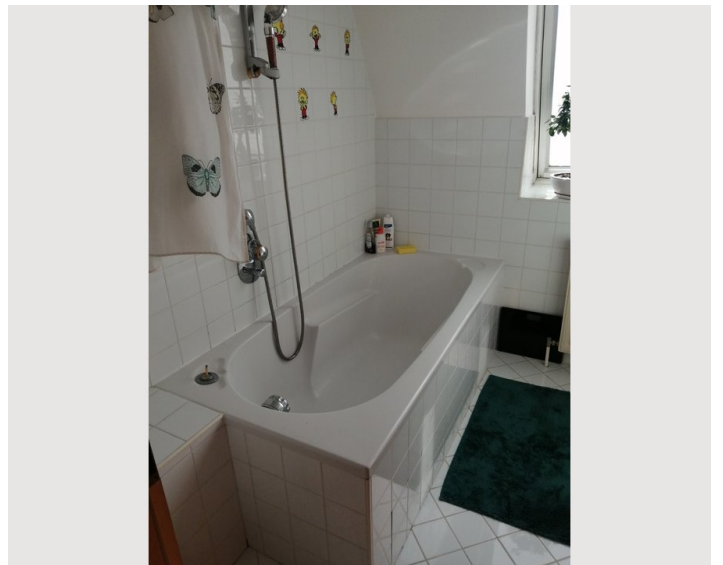
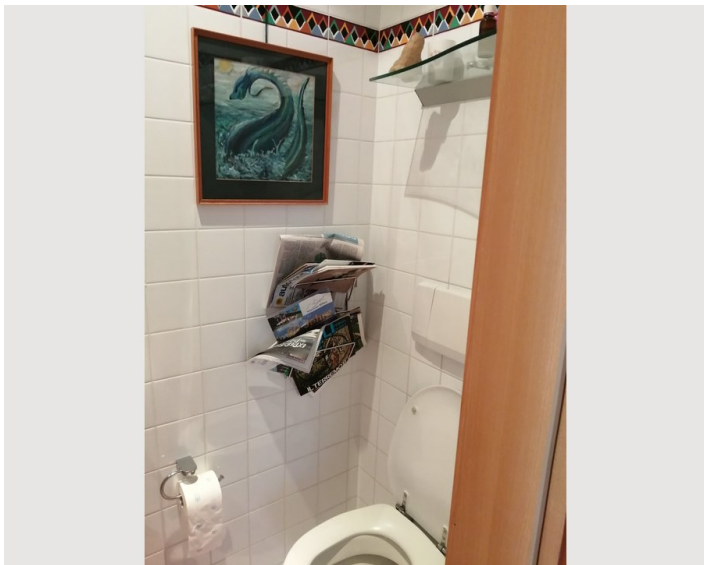
## Informationen

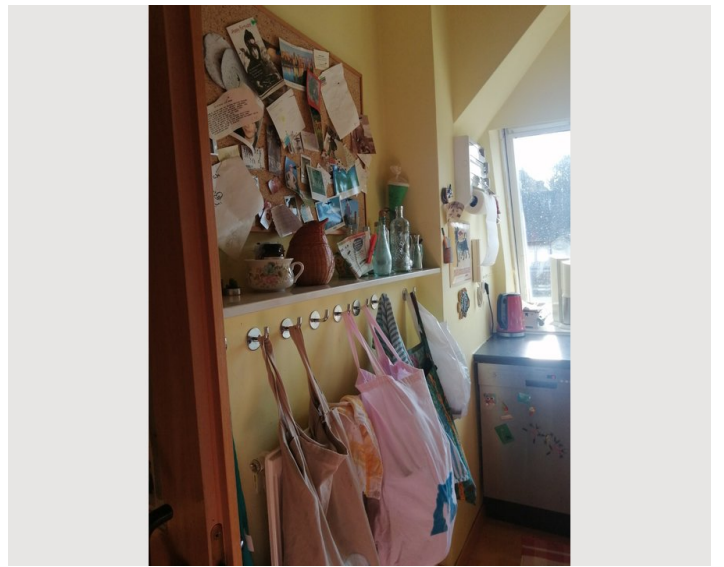
- Für Kinder ungeeignet
- Kurzparkzone kostenpflichtig
- Privater Eingang
- Regelmäßige Reinigung kostenpflichtig
- Rauchen verboten
- Schreibtisch/Arbeitsplatz
- Haustiere auf Anfrage

## Bildergalerie










### Infrastruktur

 39A, 2 min

 6 km

 2 km

Die nächsten Geschäfte (Supermärkte, Apotheke, Drogerien, u.ä.), Kaffees sind in 1,5 km Entfernung gut mit Bus erreichbar. Ebenso die Schnellbahn. Hier ist auch die Heurigengegend (Grinzing).

## Lage

