

2 ZIMMER WOHNUNG, 1190 WIEN

Traumhafter Blick über Wien

Objektnummer: WBIR1

[Online ansehen und mieten](#)

Stadttrand von Wien, gepflegtes Mehrfamilienhaus. Ausgebauter Dachboden mit Blick über Wien, sehr ruhige Wohngegend. Ausreichend Parkmöglichkeiten.

Zeitraum	19.12.2025 - 19.01.2026
Personenanzahl	2
Gesamtbetrag inkl. Ust.	€ 2.821,04
Kaution	€ 2.100,00



Wohnfläche

85m²



Maximalbelegung

2 Personen



Gesamte Unterkunft [?]

1 Privates Badezimmer 1 getrenntes Schlafzimmer



3. Stockwerk



Check-in

14:00 - 20:00 Uhr



Check-out

10:00 - 14:00 Uhr

Schlafmöglichkeiten

Schlafzimmer



1x Doppelbett (1,40 m x 2 m)



1x Doppelbett (1,80 m x 2 m)

Beschreibung zur Unterkunft

Kleiner Eingangs-/Garderoben-Bereich, durch Glastüre vom Wohn-/Essbereich abgetrennt. Das Wohn-/Esszimmer hat einen dunklen Parkettboden. Man gelangt vom WZ auf den ca. 12m² Balkon mit Tisch und Sesseln.

Im Wohnbereich gibt es einen Wandverbau, ein Sofa, Glastisch, einem sehr großen Schreibtisch, ein Esstisch mit 6 Sesseln, eine Chipendale -Anrichte, einem Biedermeier-Geschirrkasten.

Man gelangt weiter durch eine Glastüre in den Vorbereich von Küche, WC, Bad und Schlafzimmer. Die Küche ist funktional aber schon 30 Jahre alt. Gasherd, Kühl-/Gefrier-Kombination, Geschirrspülmaschine.

WC mit Waschbecken und Lüftung.

Bad mit Badewanne, Waschmaschine, großem Dachfenster.

Schlafzimmer mit Doppelbett, und begehbare Garderobe.

Ausstattung & Merkmale



Grundausstattung

- Balkon
- Gartenmitbenutzung
- Private Waschmaschine
- Handtücher
- Staubsauger
- Reinigungsutensilien
- Garten
- Musikanlage/Dockingstation
- Bettwäsche
- private Toilette
- Bügeleisen & Bügelbrett
- Haartrockner



Erstversorgung

- Toilettenpapier
- Seife
- Shampoo
- auf Anfrage Kühlschrankfüllung



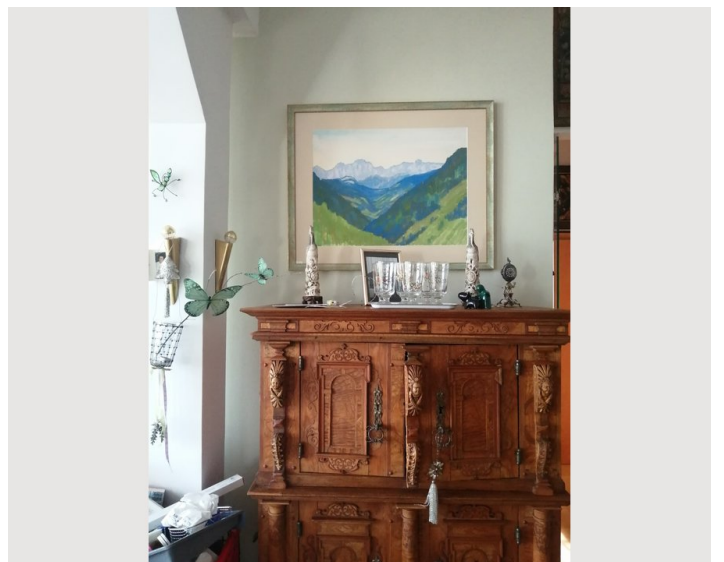
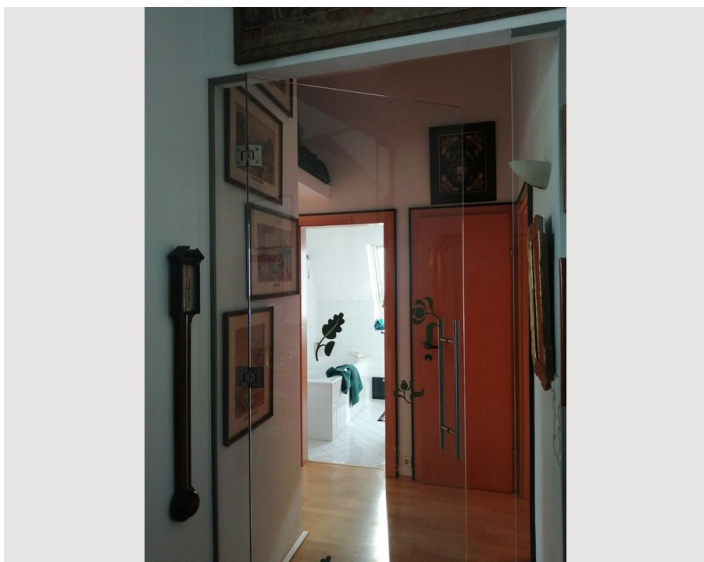
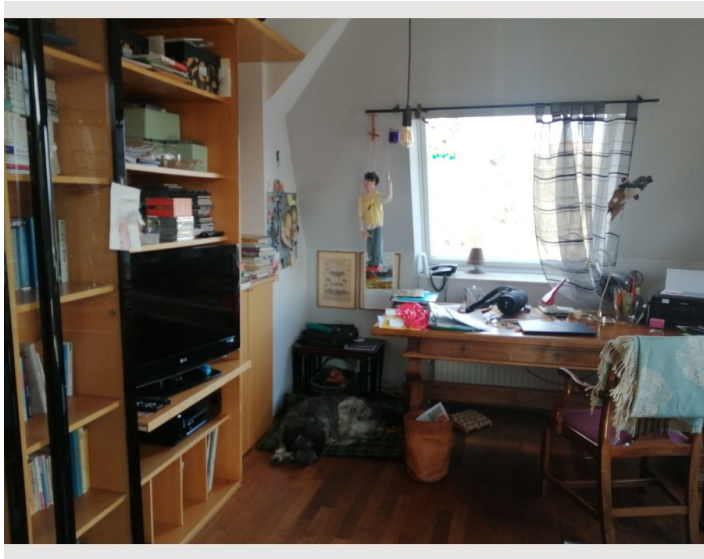
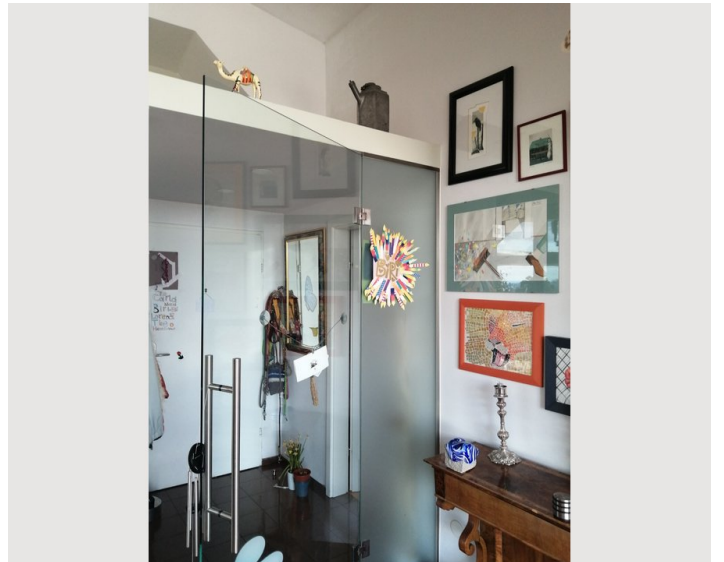
Küche

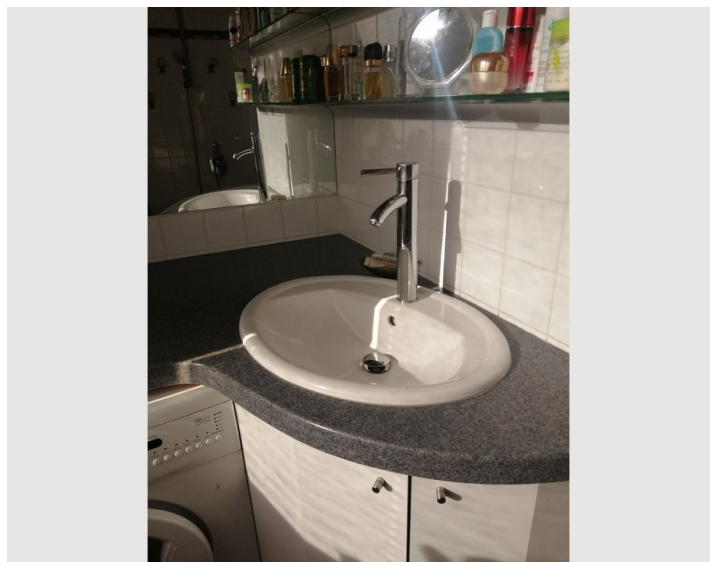
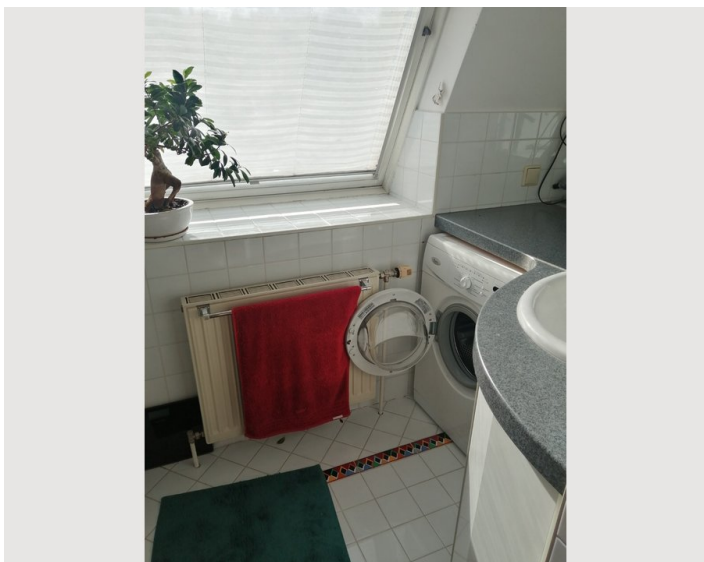
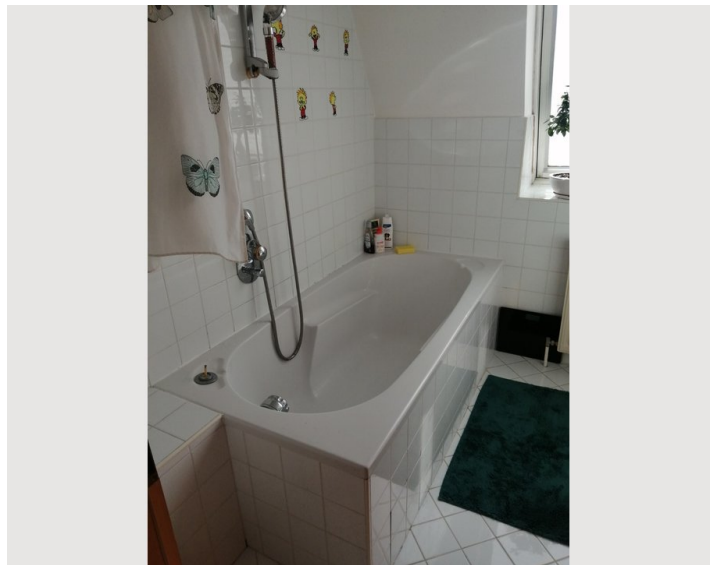
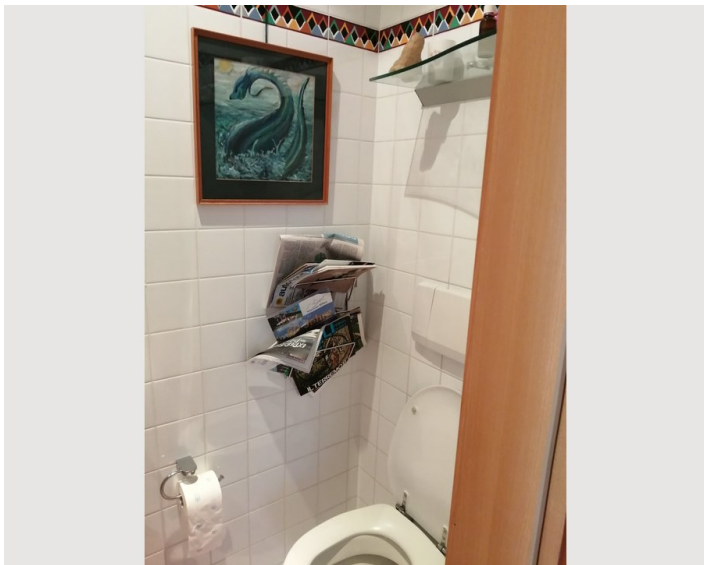
- Eigene Küche
- Gläser/Geschirr
- Kochutensilien
- Geschirrspüler

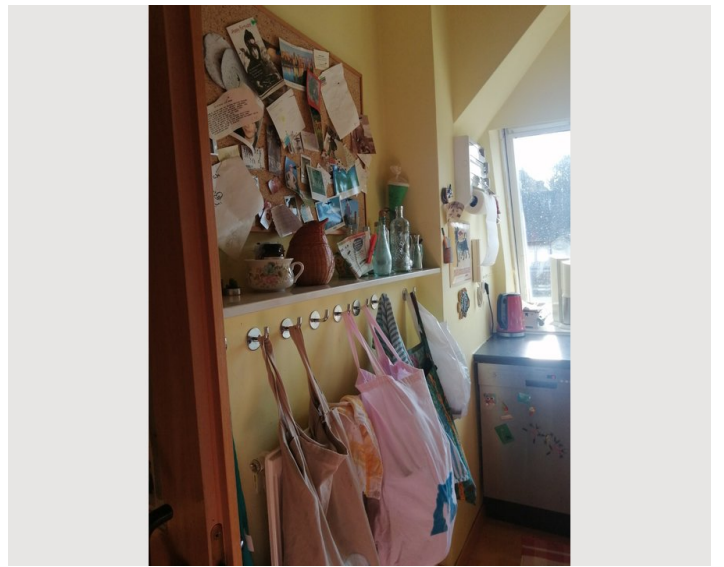
Informationen

- Für Kinder ungeeignet
- Kurzparkzone kostenpflichtig
- Privater Eingang
- Regelmäßige Reinigung kostenpflichtig
- Rauchen verboten
- Schreibtisch/Arbeitsplatz
- Haustiere auf Anfrage


Bildergalerie







Infrastruktur

 39A, 2 min

 6 km

 2 km

Die nächsten Geschäfte (Supermärkte, Apotheke, Drogerien, u.ä.), Kaffees sind in 1,5 km Entfernung gut mit Bus erreichbar. Ebenso die Schnellbahn. Hier ist auch die Heurigengegend (Grinzing).

Lage

