



STUDIO APARTMENT, 1040 WIEN

Beautiful apartment in the city center

Objektnummer: OTAH1

[Online ansehen und mieten](#)

Sehr zentral gelegenes Cityapartment in der Nähe vom Schwarzenbergplatz und des Oberen Belvederes. Voll ausgestattet. Waschmaschine, W-LAN Handtücher, Küchengeschirr, Haarfön usw.,

Zeitraum	09.12.2025 - 09.01.2026
Personenanzahl	2
Gesamtbetrag inkl. Ust.	€ 1.222,96
Kaution	€ 1.000,00



Wohnfläche

27m²



Maximalbelegung

2 Personen



Gesamte Unterkunft [?]

1 Privates Badezimmer 1 Wohn-Schlafzimmer



1. Stockwerk

Lift vorhanden



Check-in

13:00 - 22:00 Uhr



Check-out

00:50 - 11:00 Uhr

Schlafmöglichkeiten

Wohnen und Schlafen



1x Doppelbett (1,60 m x 2 m)

Beschreibung zur Unterkunft

Das Apartment gliedert sich wie folgt: Vorzimmer mit Schrank und Kommode. Eigenes kleines Badezimmer mit Dusche, Waschbecken mit Badezimmerschrank, WC, und Waschmaschine.

Wohnschlafzimmer mit Küchenzeile inklusive Kühlschrank, Mikrowelle, Ceranfeldplatten)

Ausstattung & Merkmale



Grundausstattung

- Internet/Wlan
- Bettwäsche
- private Toilette
- Bügeleisen & Bügelbrett
- Haartrockner
- Private Waschmaschine
- Handtücher
- Staubsauger
- Reinigungsutensilien



Erstversorgung

- Toilettenpapier
- Seife
- auf Anfrage Kühlschrankfüllung
- Shampoo
- Nespressokapseln



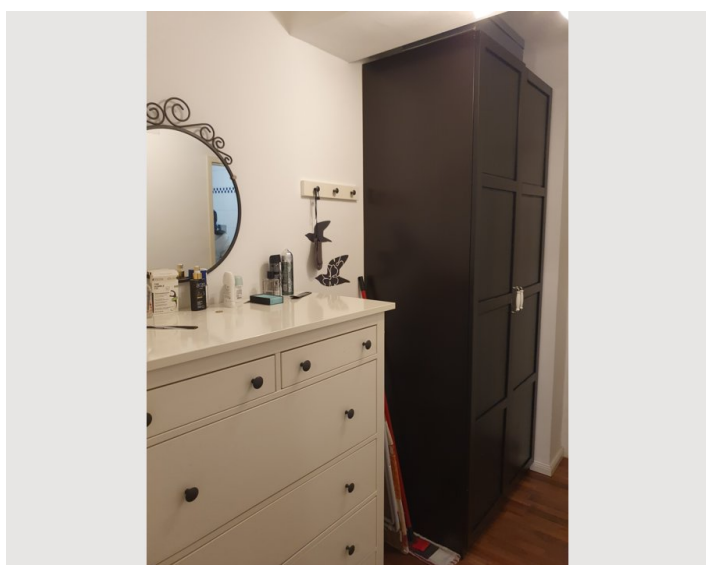
Küche

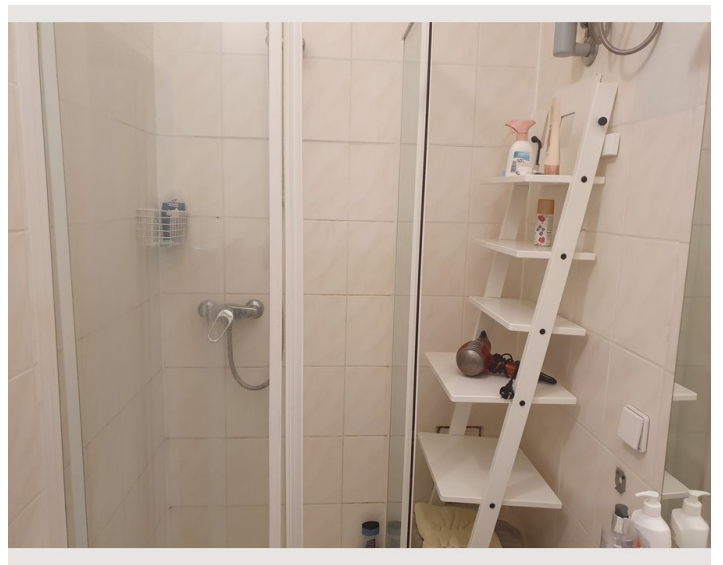
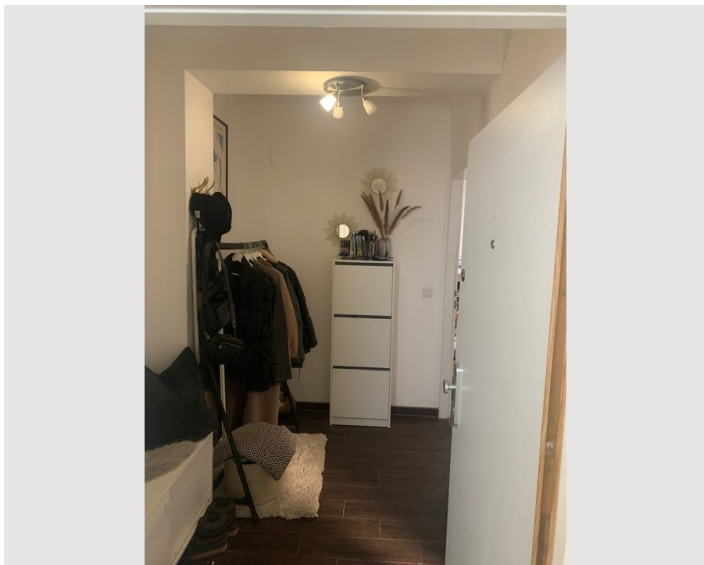
- Eigene Küche
- Gläser/Geschirr
- Mikrowelle
- Kochutensilien
- Filterkaffee

Informationen

- Für Bauarbeiter geeignet
- Kurzparkzone kostenpflichtig
- Haustiere auf Anfrage
- Fahrradraum kostenlos
- Für Kinder geeignet
- Schreibtisch/Arbeitsplatz
- Regelmäßige Reinigung kostenpflichtig

Bildergalerie





Infrastruktur

🕒 Zu Fuss erreichbar in 10 Minuten Nähe der Oper

Das vollingerichtete Apartment befindet sich unweit vom Hauptbahnhof und der Wiener Staatsoper. Das weltbekannte Belvedere ist 2 Minuten zu Fuss erreichbar. U-Bahn und Supermarkt sind innerhalb von 5 Minuten erreichbar. Die Wohnung befindet sich in einer sehr ruhigen Innenhoflage. Die Ringstrasse ist zu Fuß innerhalb von 10 Minuten erreichbar. Das Apartment liegt in einem sehr ruhigen Innenhof und befindet sich im 1. Liftstock.

Lage

