



3 ZIMMER WOHNUNG, 5020 SALZBURG

## Großzügige 3-Zimmerwohnung mit bester Infrastrukturanbindung angrenzend an das Naturschutzgebiet Samer Mösl

Objektnummer: WSOE1

[Online ansehen und mieten](#)

Diese ruhig gelegen, geräumige 3-Zimmerwohnung mit großzügiger Terrasse und Blick auf den großen Garten lässt keine Wünsche offen!

<b>Zeitraum</b>	03.04. - 03.05.2026
<b>Personenanzahl</b>	2
<b>Gesamtbetrag</b> inkl. Ust.	€ 2.659,86
Kaution	€ 2.000,00



### Wohnfläche

104m<sup>2</sup>



### Maximalbelegung

6 Personen



### Gesamte Unterkunft <sup>?</sup>

1 Privates Badezimmer 2 getrennte Schlafzimmer 1 Wohn-Schlafzimmer



### 1. Stockwerk



### Check-in

15:00 - 20:00 Uhr



### Check-out

10:00 - 15:00 Uhr

## Schlafmöglichkeiten

### Schlafzimmer 1



1x Doppelbett (1,80 m x 2 m)

### Schlafzimmer 2



1x Doppelbett (1,80 m x 2 m)

### Wohnen & Schlafen



2x Sofabett (2 Personen)

## Beschreibung zur Unterkunft

Die Unterkunft bietet Platz für bis zu 6 Personen. Die beiden Schlafzimmer mit Doppelbett bieten Platz für 4 Personen. Im großzügigen Wohnbereich lässt sich das Sofabett für 2 weitere Personen ausziehen. Die ganze Wohnung ist sehr hell, da das Sonnenlicht von allen Seiten hereinströmt. Dies wird unterstützt durch die Glastüren in der Unterkunft. Der Kachelofen sorgt für ein besonderes Flair! Mit einem guten Buch auf der Ofenbank im Vorraum entspannen, oder die Wärme im Wohnzimmer genießen! Machen Sie es sich gemütlich! Sie erwartet eine vollausgestattete Unterkunft inkl. Kochutensilien & Co. Sollten Sie dennoch einmal nicht kochen wollen, kein Problem! Die Pizzeria im Haus, mit gemütlichem Gastgarten, sorgt bis 22:00 für Ihr leibliches Wohl. Alternativ befindet sich ein stadtbekannter Metzger im Nachbarhaus inkl. Mittagsmenü im Angebot!

### Ausstattung & Merkmale

#### Grundausstattung

- Balkon
- Garten
- TV
- Bettwäsche
- private Toilette
- Staubsauger
- Reinigungsutensilien
- Terrasse
- Internet/Wlan
- Private Waschmaschine
- Handtücher
- Privater Parkplatz
- Bügeleisen & Bügelbrett
- Haartrockner

#### Feuerstelle

- Kachelofen

#### Erstversorgung

- Toilettenpapier
- Seife
- Shampoo
- Nespressokapseln

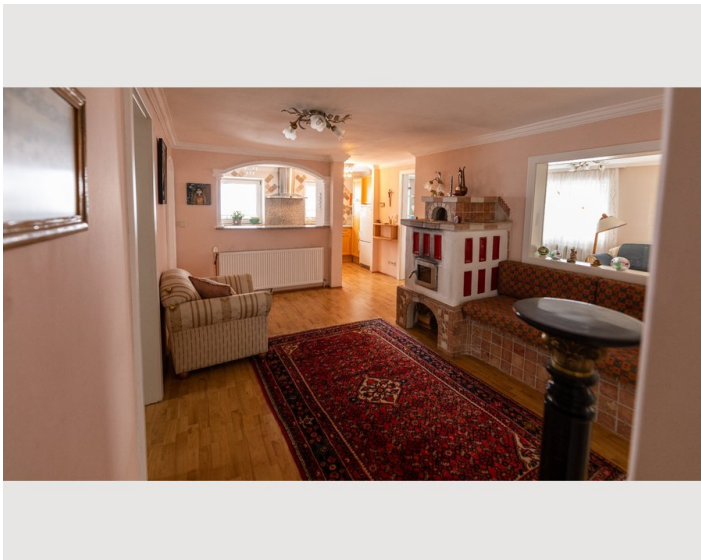
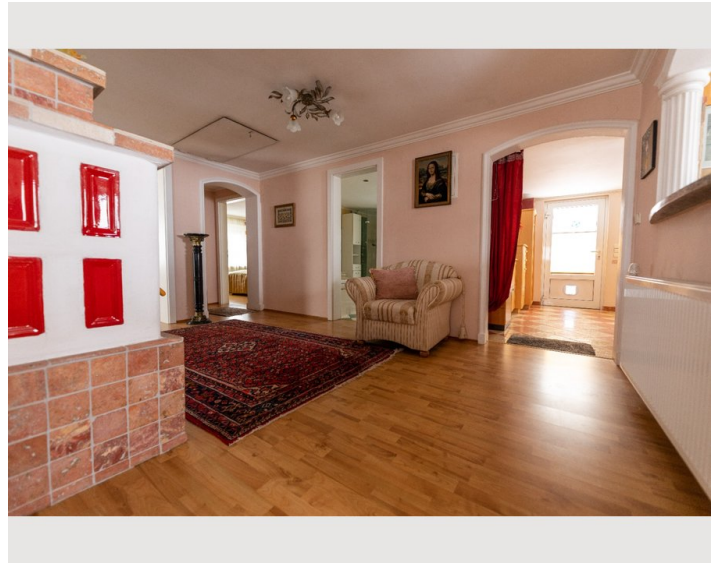
#### Küche

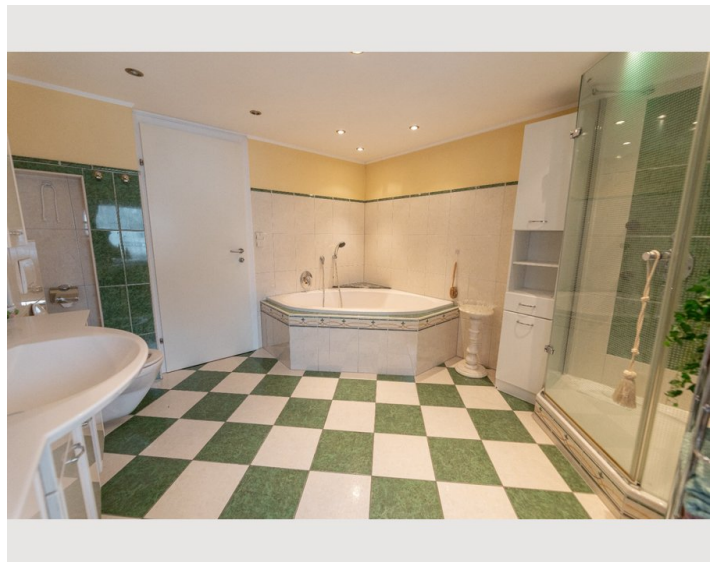
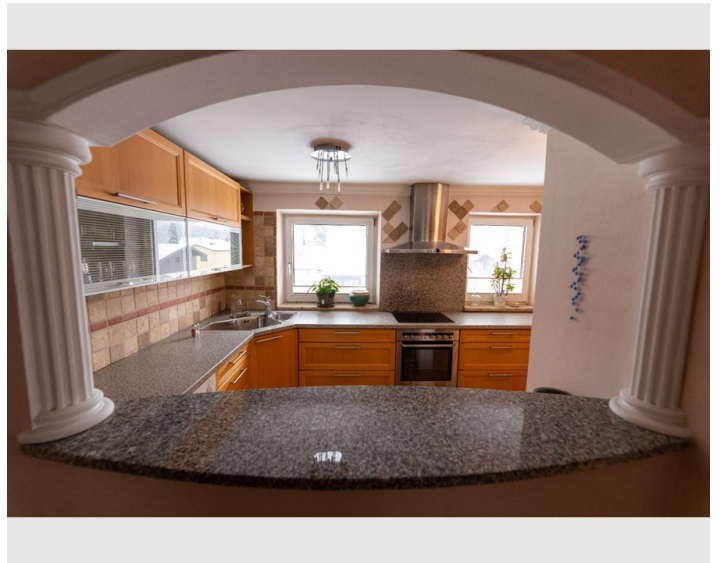
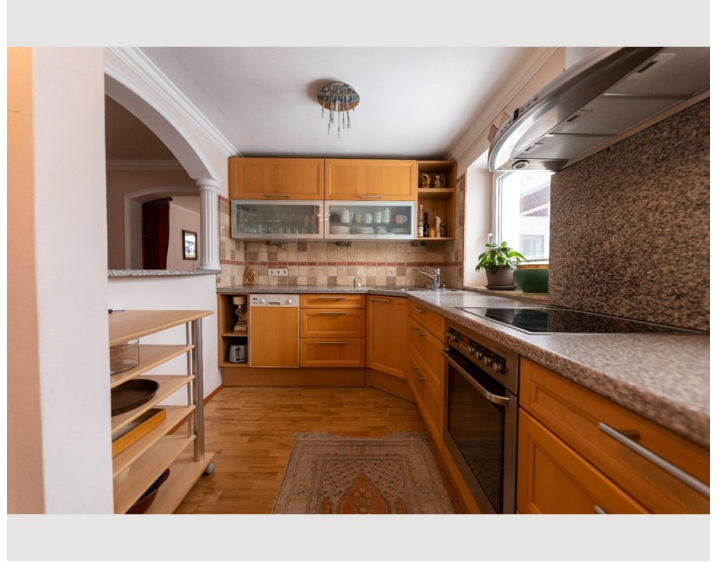
- Eigene Küche
- Gläser/Geschirr
- Geschirrspüler
- Kochutensilien
- Espressomaschine
- Mikrowelle

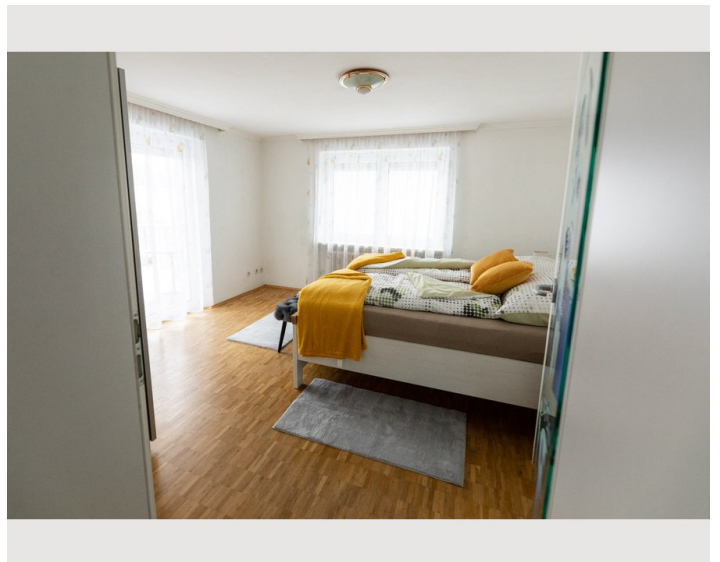
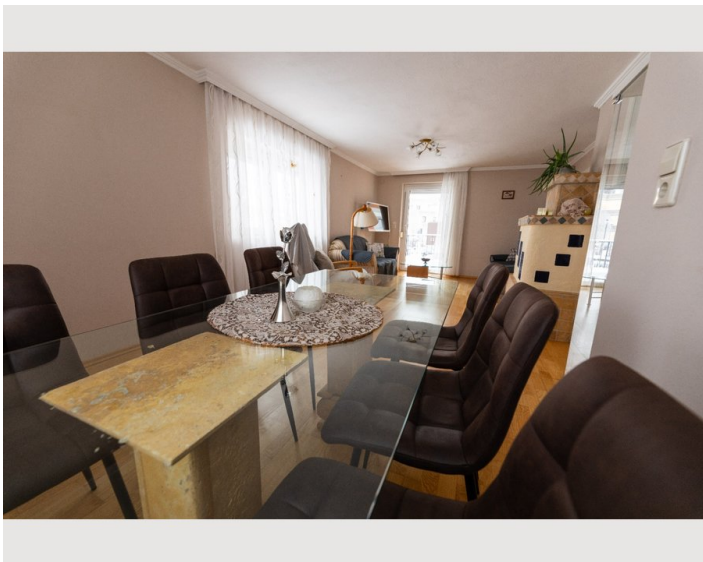
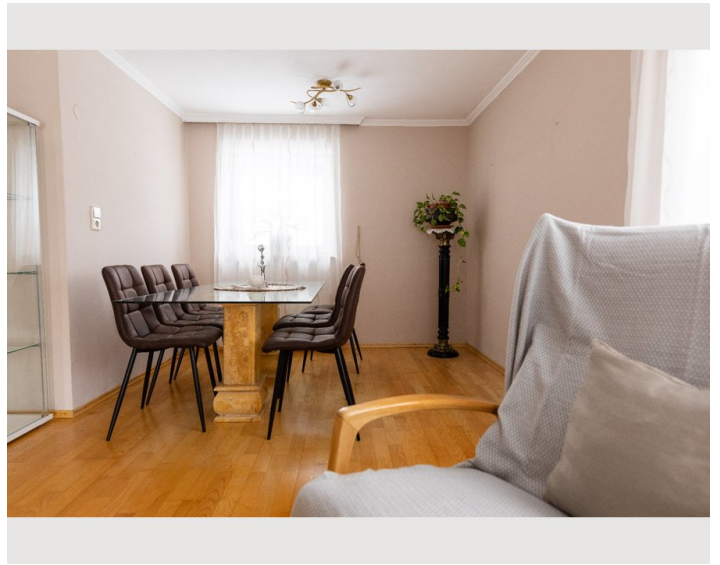
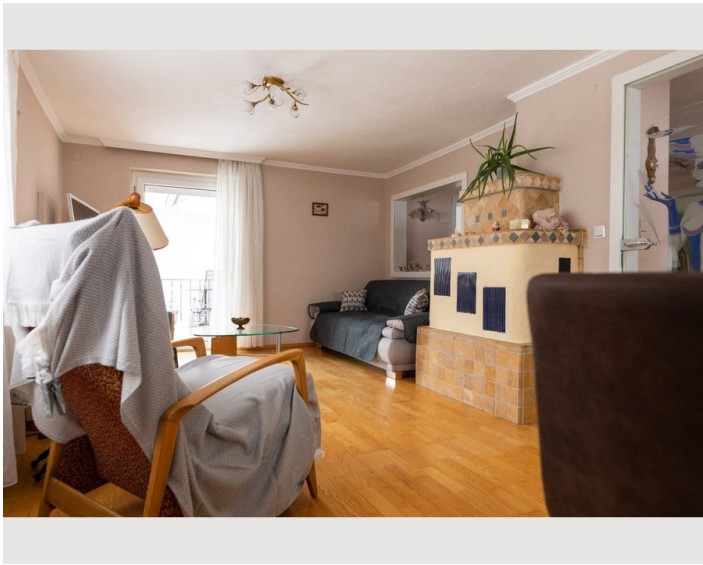
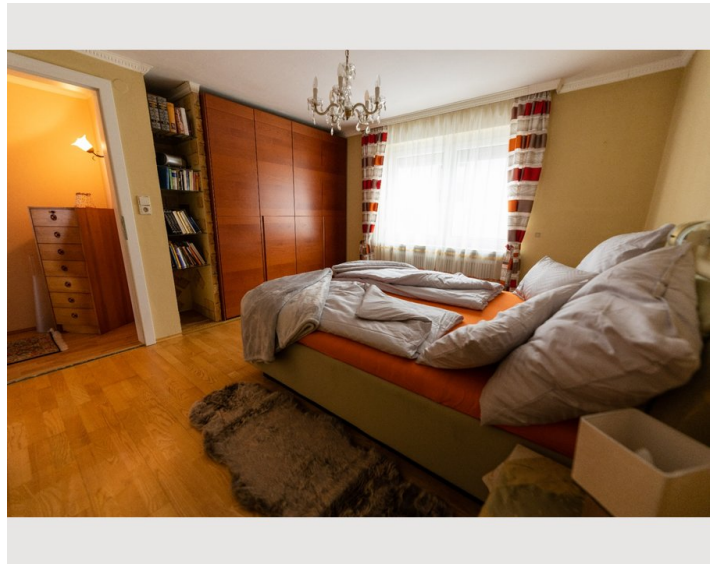
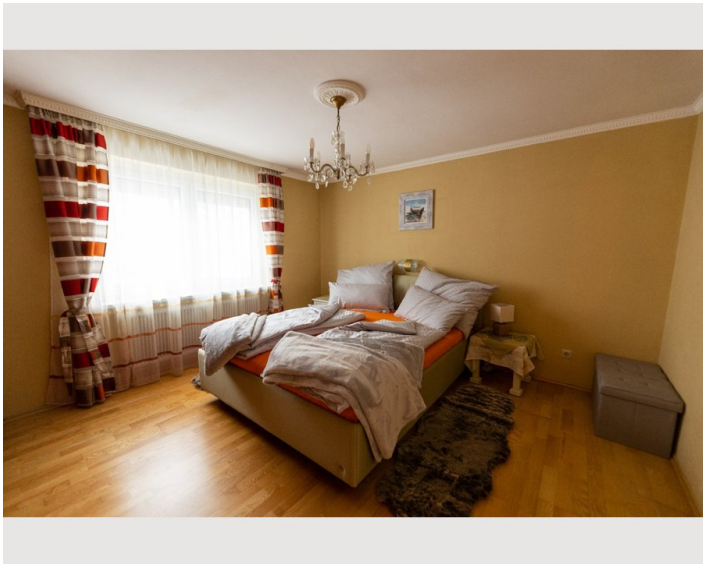
## Informationen

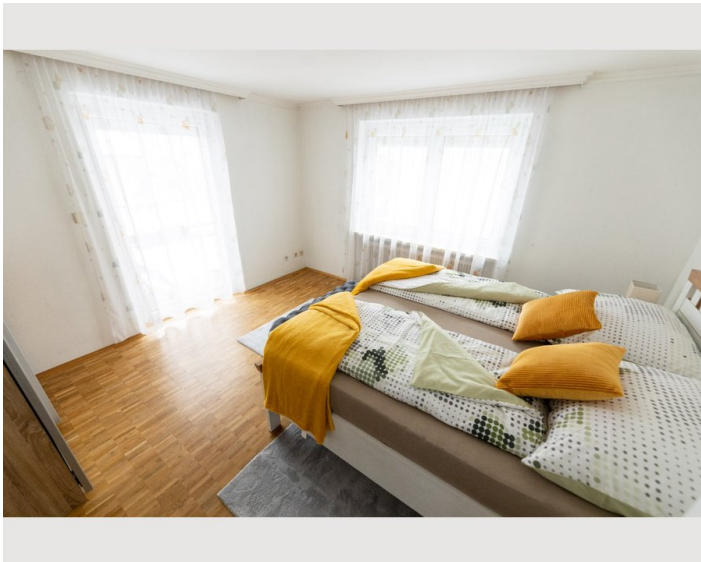
- Für Kinder geeignet
- Schreibtisch/Arbeitsplatz
- Haustiere auf Anfrage
- Rauchen verboten
- Privater Eingang
- Regelmäßige Reinigung kostenpflichtig

## Bildergalerie















### Infrastruktur

-  2 Gehminuten zur Linie 23 und ca. 10 Gehminuten zur Linie 10
-  Kramer ca. 2 Minuten zu Fuß und Metzger ca. 1 Minute zu Fuß
-  Hauptbahnhof in ca. 10 Minuten mit der Linie 23
-  S-Bahnstation Salzburg-Sam ca. 15 Gehminuten
-  ca. 20 Minuten mit den öffentlichen Verkehrsmitteln
-  15 Minuten mit dem Auto

Die Infrastruktur ist deshalb überragend, man auf nichts verzichten muss. Die Wohnung liegt in einer Sackgasse einer 30er Zone und ist durch die öffentlichen Verkehrsmittel - Linie 10, Linie 23 und S-Bahn - top angebunden. Sollten Sie dennoch mit dem Auto anreisen ist die Autobahnauffahrt Salzburg Nord in nicht einmal 5 Minuten erreichbar. Das Parken ist uneingeschränkt auf der Straße ohne Gebühren möglich! Weiters ist dank Metzger und Pizzeria stets für leibliches Wohl gesorgt. Aber das Beste ist, dass die Ischlertrasse - ein Traum für Radfahrer und Spaziergeher - direkt neben der Wohnung liegt. Mit wenigen Schritten stehen Sie in absoluter Natur. Das Samer Mösl ist ein Naturschutzgebiet, das einem das Entspannen so richtig leicht macht! Die Kinder können entweder im Wald und auf Wiesen toben, oder man nutzt den Spielplatz, welcher in nicht einmal 5 Minuten zu Fuß erreichbar ist!

## Lage

