

2 ZIMMER WOHNUNG, 5084 GROSSGMAIN

## Sonnige 2,5 Zimmerwohnung mit Balkon in Traumlage

Objektnummer: Staufen

[Online ansehen und mieten](#)

2,5 Zimmerwohnung für 1-2 Pers: 65m<sup>2</sup>, ruhig, sonnig, sehr verkehrsgünstig; 1. Stock, großer Balkon Räume: 1 Schlafzimmer mit Doppelbett; Wohnraum mit Couch, Küche mit Sitzbereich, Bad mit Wanne/Dusche und Fenster, WC extra, Vorraum mit Garderobe

<b>Zeitraum</b>	03.05. - 03.06.2026
<b>Personenanzahl</b>	2
<b>Gesamtbetrag</b> inkl. Ust.	€ 1.942,46
Kaution	€ 1.400,00



### Wohnfläche

65m<sup>2</sup>



### Maximalbelegung

2 Personen



### Gesamte Unterkunft <sup>?</sup>

1 Privates Badezimmer 1 getrenntes Schlafzimmer



### 1. Stockwerk



### Check-in

15:00 - 22:00 Uhr



### Check-out

06:00 - 10:00 Uhr

## Schlafmöglichkeiten

### Schlafzimmer



1x Doppelbett (1,80 m x 2 m)

## Beschreibung zur Unterkunft

Sonnige 2,5 Zimmer Ferienwohnung in Traumlage mit außergewöhnlichem Bergblick!

Im 1. Stock des Landhauses befindet sich die 65 m<sup>2</sup> Wohnung. Vorraum mit Garderobe, Schlafzimmer mit Boxspringbett, Wohnraum mit Couch sowie großem Esstisch und SAT-TV, getrennte Küche mit Sitztheke und Fenster, komplett ausgestattet inkl. Backofen, Geschirrspüler, Kaffeemaschine, Wasserkocher, sowie Koch- und Speisegeschirr. Bad mit Fenster, Wanne/Dusche und Waschmaschine. Das WC mit Handwaschbecken ist extra. Am großen Balkon (Süd- und Westseitig) können Sie das Bergpanorama genießen!

## Ausstattung & Merkmale



### Grundausstattung

- Balkon
- TV
- Bettwäsche
- private Toilette
- Staubsauger
- Reinigungsutensilien
- Internet/Wlan
- Private Waschmaschine
- Handtücher
- Privater Parkplatz
- Bügeleisen & Bügelbrett
- Haartrockner



### Erstversorgung

- Toilettenpapier
- Seife
- Shampoo



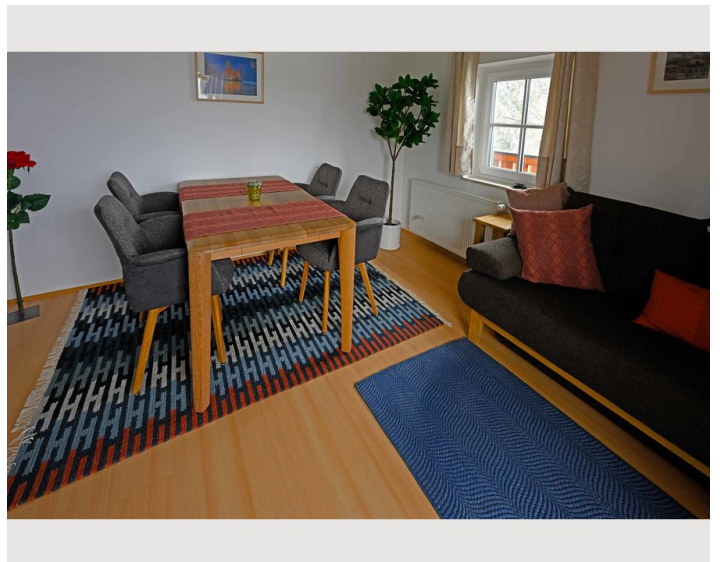
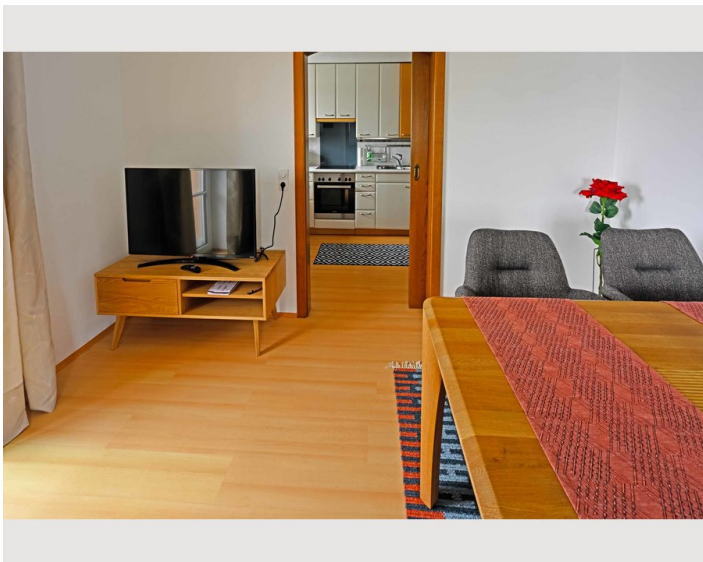
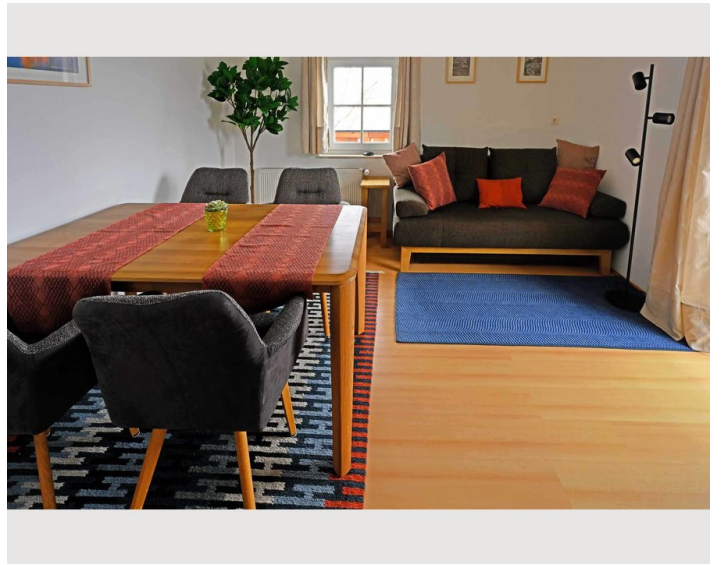
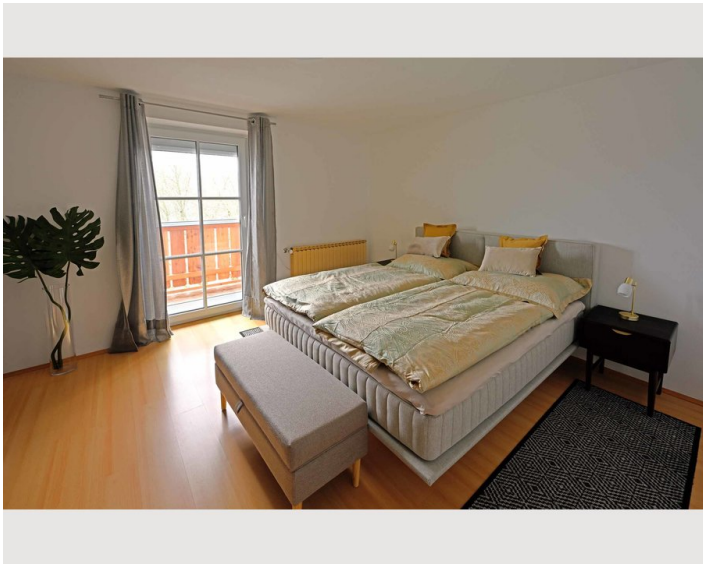
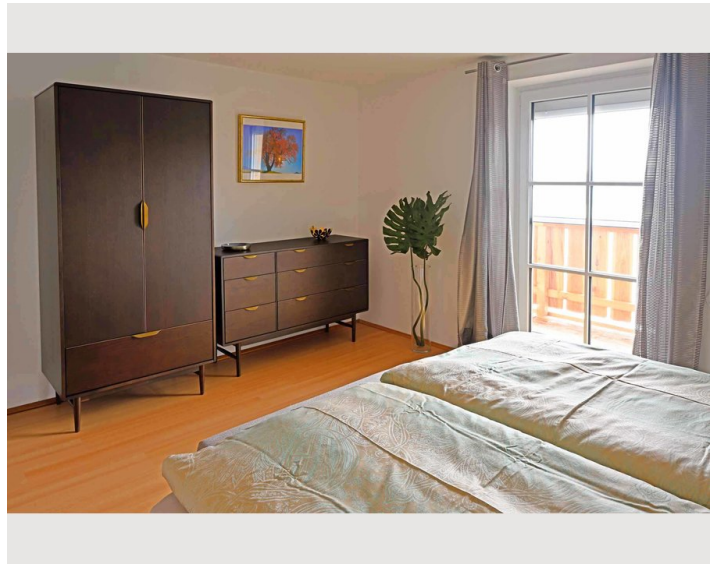
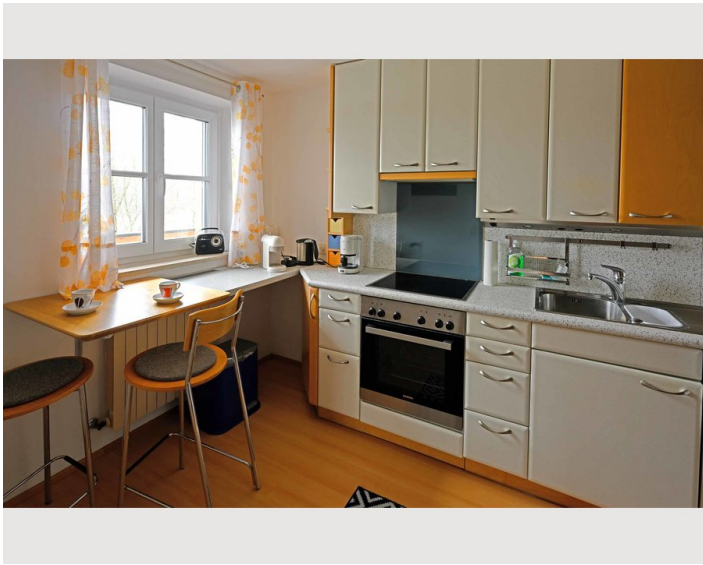
### Küche

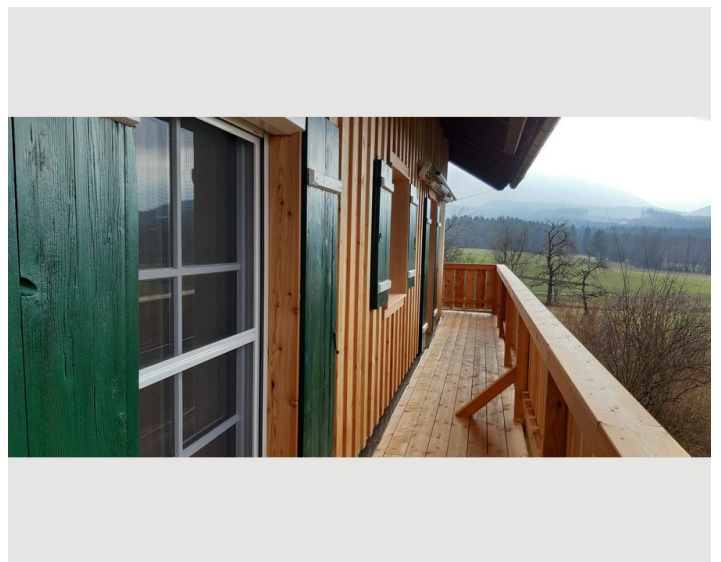
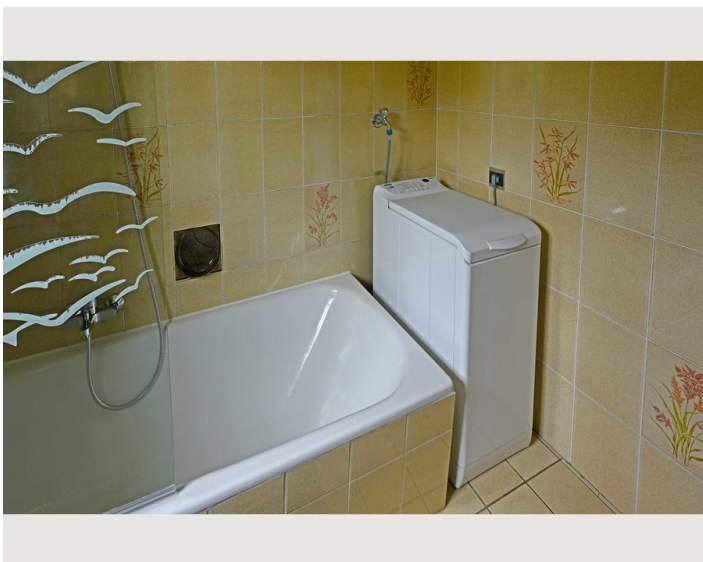
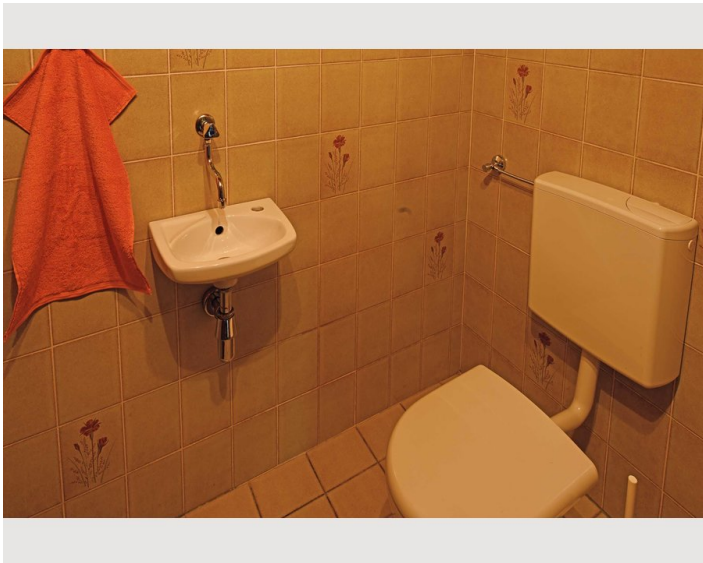
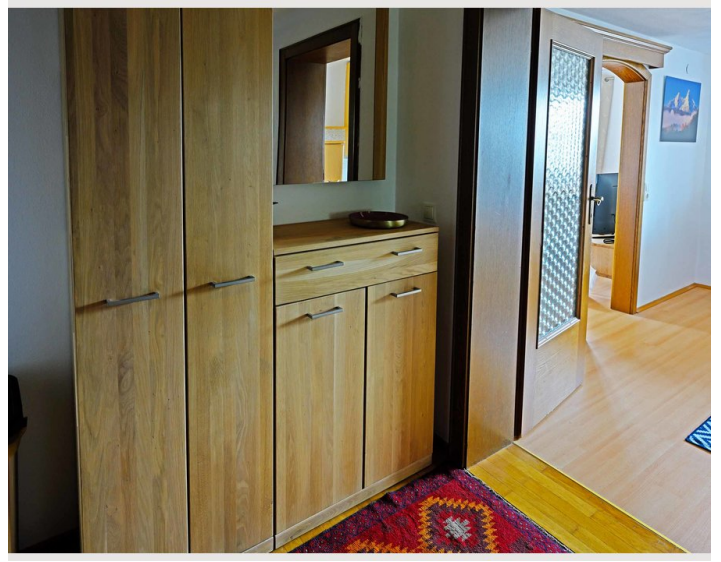
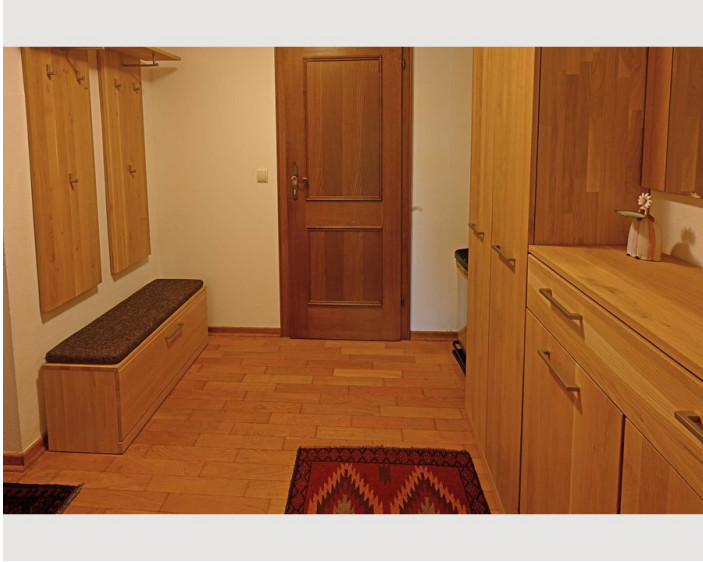
- Eigene Küche
- Gläser/Geschirr
- Geschirrspüler
- Kochutensilien
- Filterkaffee
- Mikrowelle

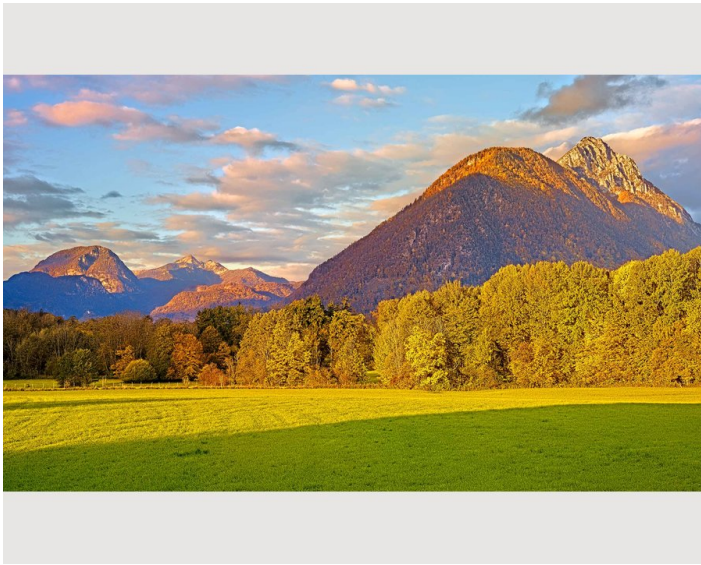
## Informationen

- Rauchen verboten
- Haustiere verboten
- Privater Eingang
- Fahrradraum kostenlos

## Bildergalerie










### Infrastruktur

 200m

 4km

 8km

 3km

 6km

---

Mit dem Auto: 5 Minuten zum Flughafen Salzburg, 10-15 Minuten in die Stadt Salzburg oder nach Bad Reichenhall.

Zahlreiche Supermärkte, Outletcenter, Ärzte etc. in Wals-Himmelreich, neben dem Flughafen Salzburg.

**Lage**

