



ZIMMER, 5084 GROSSGMÄIN

Einzelzimmer mit Balkon

Objektnummer: WITH3

[Online ansehen und mieten](#)

Einbettzimmer mit Dusche/WC und Balkon in ruhiger Lage.

Zeitraum	18.12.2025 - 18.01.2026
Personenanzahl	2
Gesamtbetrag inkl. Ust.	€ 832,06
Kaution	€ 600,00



Wohnfläche

12m²



Maximalbelegung

1 Person



Gesamte Unterkunft [?]

1 Privates Badezimmer 1 Wohn-Schlafzimmer



1. Stockwerk



Check-in

15:00 - 22:00 Uhr



Check-out

06:00 - 10:00 Uhr

Schlafmöglichkeiten

Wohnen und Schlafen



1x Doppelbett (1,40 m x 2 m)

Beschreibung zur Unterkunft

Kompaktes Einbettzimmer mit Schreibtisch, Dusche/WC und Balkon.

Ausstattung & Merkmale



Grundausstattung

- Balkon
- Bettwäsche
- private Toilette
- Staubsauger
- Haartrockner
- Internet/Wlan
- Handtücher
- Privater Parkplatz
- Reinigungsutensilien



Erstversorgung

- Toilettenpapier
- Seife
- Shampoo



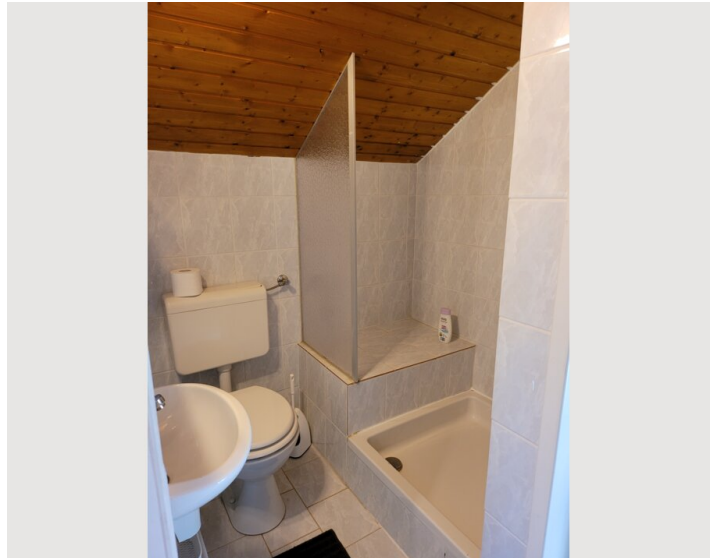
Küche

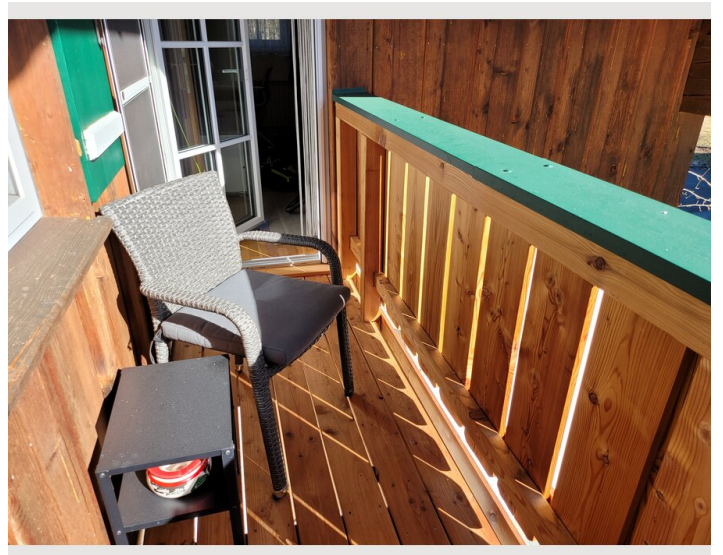
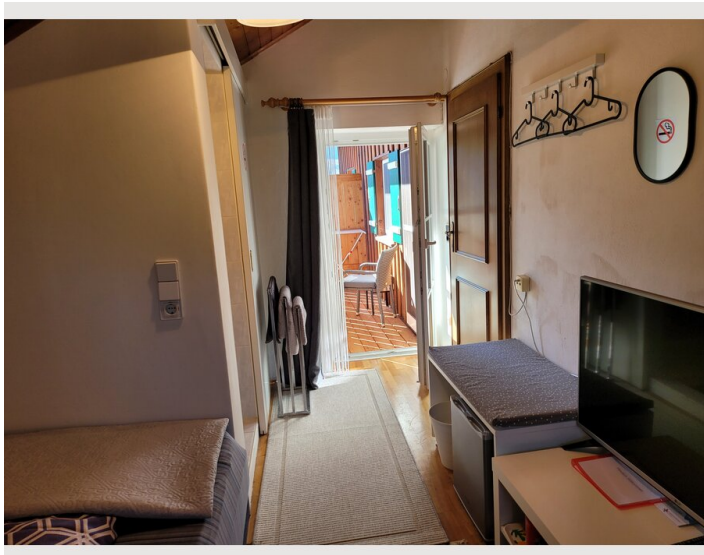
- Kaffeemaschine

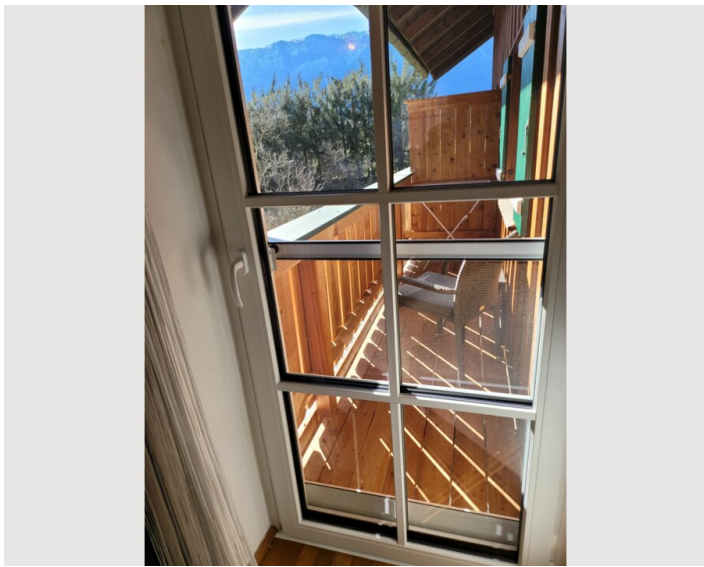
Informationen

- Für Bauarbeiter geeignet
- Schreibtisch/Arbeitsplatz
- Haustiere verboten
- Rauchen verboten
- Privater Eingang
- Fahrradraum kostenlos

Bildergalerie











Infrastruktur

 200m

 4km

 12km

 3km

 8km

Mit dem Auto: 5 Minuten zum Flughafen Salzburg, 10-15 Minuten in die Stadt Salzburg oder nach Bad Reichenhall.

Zahlreiche Supermärkte, Outletcenter, Ärzte etc. in Wals-Himmelreich, neben dem Flughafen Salzburg.

Lage

