



2 ZIMMER WOHNUNG, 5101 BERGHEIM

Ausblick- Dachgeschosswohnung

Objektnummer: MGPR1

[Online ansehen und mieten](#)

Neu renovierte 2 Zimmer Dachgeschosswohnung im Salzburger-Villenstiel Herrliche, sehr ruhige Lage am Waldrand und doch zentral gelegen, ca. 2 km in die Stadt Salzburg, ca. 10 Minuten per Auto zum nächsten See Bus Verbindung in unmittelb. Nähe

| | |
|--------------------------------|---------------------|
| Zeitraum | 02.05. - 02.06.2026 |
| Personenanzahl | 2 |
| Gesamtbetrag inkl. Ust. | € 2.100,18 |
| Kaution | € 1.600,00 |

**Wohnfläche**40m²**Maximalbelegung**

2 Personen

**Gesamte Unterkunft** 

1 Privates Badezimmer 1 getrenntes Schlafzimmer

**3. Stockwerk****Check-in**

08:00 - 22:00 Uhr

**Check-out**

08:00 - 12:00 Uhr

Schlafmöglichkeiten**Schlafzimmer**

1x Doppelbett (1,40 m x 2 m)

Beschreibung zur Unterkunft

Die Wohnung ist in einem zwei Parteienhaus mit eigenem Eingang. Absolut ruhig, am Waldrand gelegen. Die zwei Zimmer Wohnung zeichnet sich durch hohe Räume und viel Licht mit herrlichem Ausblick aus. Die Wohnung ist modern ausgestattet und komplett neu renoviert und eingerichtet.

Ausstattung & Merkmale



Grundausstattung

- Internet/Wlan
- Gemeinschaftswaschmaschine
- Bettwäsche
- private Toilette
- Staubsauger
- TV
- Gemeinschaftstrockner
- Handtücher
- Privater Parkplatz
- Reinigungsutensilien



Erstversorgung

- Toilettenpapier
- Nespressokapseln
- Seife



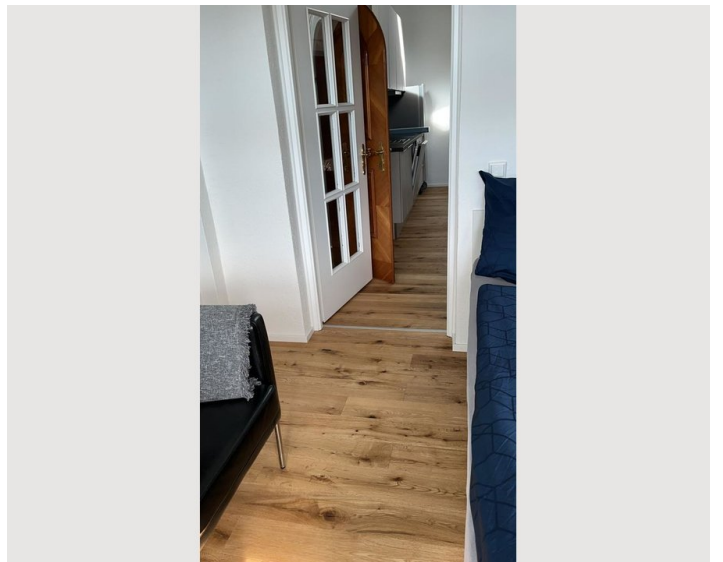
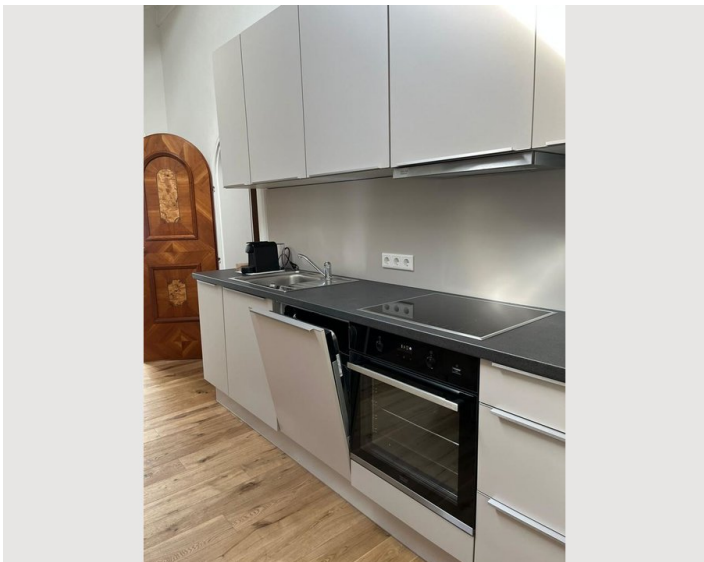
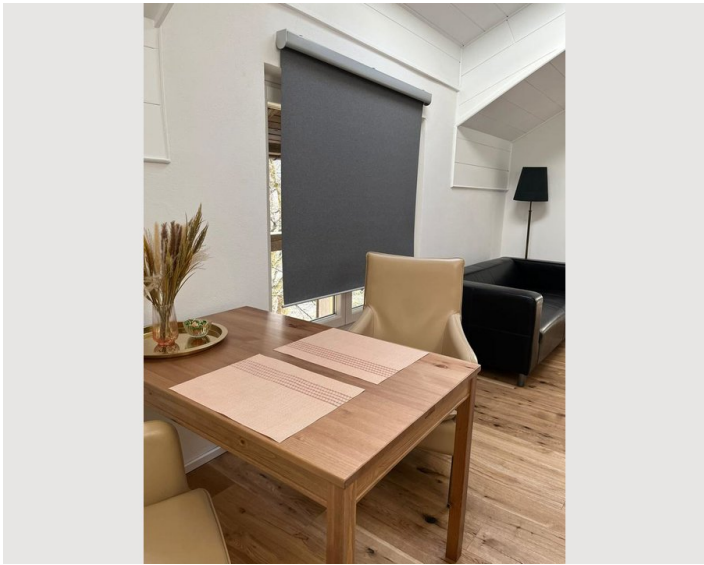
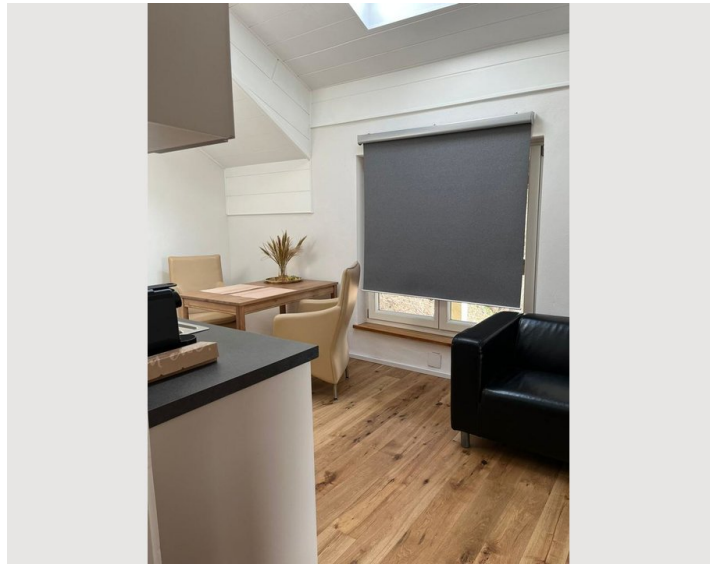
Küche

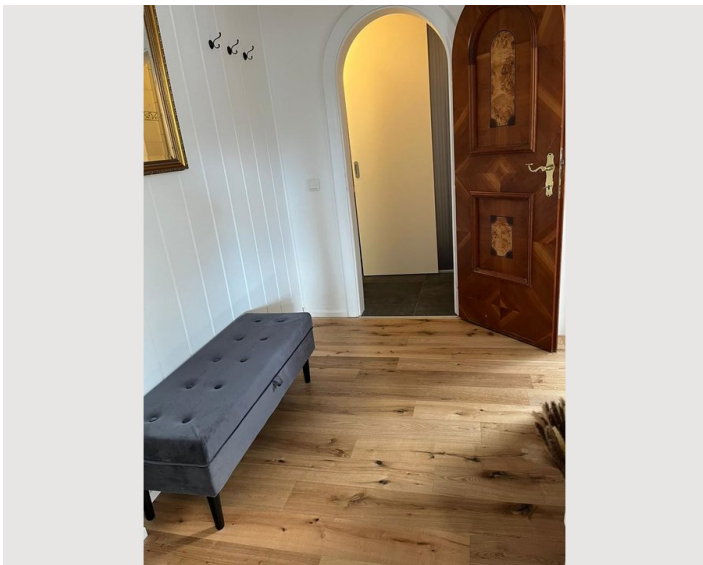
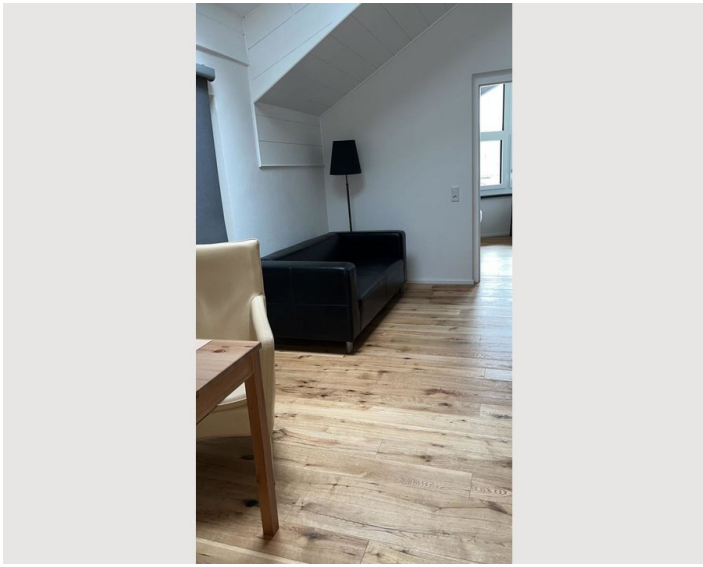
- Eigene Küche
- Gläser/Geschirr
- Geschirrspüler
- Kochutensilien
- Espressomaschine

Informationen

- Für Kinder ungeeignet
- Schreibtisch/Arbeitsplatz
- Haustiere verboten
- Rauchen verboten
- Privater Eingang
- Fahrradraum kostenlos

Bildergalerie





Infrastruktur

 5 Gehminuten

 20 Gehminuten

 5 Gehminuten

Von der zentral gelegene Wohnung ist alles Fußläufig erreichbar.

5 Gehminuten: Bushaltestelle

5 Gehminuten: Lebensmittelmarkt

20 Gehminuten: Apotheke und Lokalbahn

5 Gehminuten: Gaststätte

Direkt gelegen am Radweg

20 Minuten Fahrzeit mit dem Rad, in das Zentrum Salzburg

Lage

