



2 ZIMMER WOHNUNG, 1020 WIEN

## Zu Hause in Wien

Objektnummer: QGDG1

[Online ansehen und mieten](#)

Willkommen in unserer frisch sanierten Wohnung im vierten Liftstock eines kürzlich generalsanierten Wiener Gründerzeithauses im 2. Bezirk, im angesagten Stuwert-Viertel. Sie besteht aus zwei Zimmern plus separate Küche, Vorzimmer, Badezimmer/WC.

<b>Zeitraum</b>	24.04. - 24.05.2026
<b>Personenanzahl</b>	2
<b>Gesamtbetrag</b> inkl. Ust.	€ 2.922,06
Kaution	€ 2.200,00



### Wohnfläche

40m<sup>2</sup>



### Maximalbelegung

2 Personen



### Gesamte Unterkunft <sup>?</sup>

1 Privates Badezimmer 1 getrenntes Schlafzimmer



### 4. Stockwerk

Lift vorhanden



### Check-in

16:00 - 20:00 Uhr



### Check-out

10:00 - 10:00 Uhr

## Schlafmöglichkeiten

### Schlafzimmer



1x Doppelbett (1,60 m x 2 m)

## Beschreibung zur Unterkunft

Die Wohnung ist ein Schmuckstück und liegt im lichtdurchfluteten vierten Liftstock eines kürzlich generalsanierten Wiener Gründerzeithauses im zweiten Wiener Bezirk. Es liegt in einer ruhigen Einbahnstraße mit einer alten Baumallee - Sie schauen direkt ins Grüne!

Alle Dinge des täglichen Bedarfs (z.B. Billa) sind in wenigen Minuten zu Fuß erreichbar, ebenso wie zahlreiche Verkehrsanbindungen (Praterstern; U1/U2), die Sie in nur drei Stationen zum Stephansplatz bringen. Der berühmte Vorgartenmarkt liegt direkt um die Ecke und verwöhnt Sie mit Produkten aus der Region.

Unmittelbar zwischen den Naherholungsgebieten von Prater und Donau gelegen, den beiden großen Freizeitparadiesen der Stadt Wien, genießen Sie die zahlreichen beliebten Restaurants, fahren Fahrrad, gehen joggen oder spazieren. Die WU (Wirtschaftsuniversität), die Messe und die Sigmund Freud Universität befinden sich in fußläufiger Nähe. Zum Westen hin ist der Büropark rund um die Lasalle-Straße mit z.B. den Zentralen von SAP, A1 etc. in weniger als 5 Gehminuten zu erreichen.

Diese wunderschöne und neu renovierte 2-Zimmer-Wohnung (40 qm) ist hell und großzügig geschnitten. Sie ist mit einem historischen Fischgrät-Holzboden ausgestattet, außerdem hohen Decken mit Stuck. Die Küche ist separat und komplett ausgestattet (Spülmaschine, Herd, Nespressomaschine). Dusche und WC sind zwei getrennte Räume, die vom Vorzimmer abgehen. Zur Wohnung gehört noch ein Waschtrochner, ein Kellerabteil und die Mitbenutzung des Fahrradraums.

Herzlich Willkommen!

## Ausstattung & Merkmale



### Grundausstattung

- Internet/Wlan
- Private Waschmaschine
- Bettwäsche
- private Toilette
- Bügeleisen & Bügelbrett
- TV
- Privater Trockner
- Handtücher
- Staubsauger
- Haartrockner



### Erstversorgung

- Toilettenpapier
- Seife



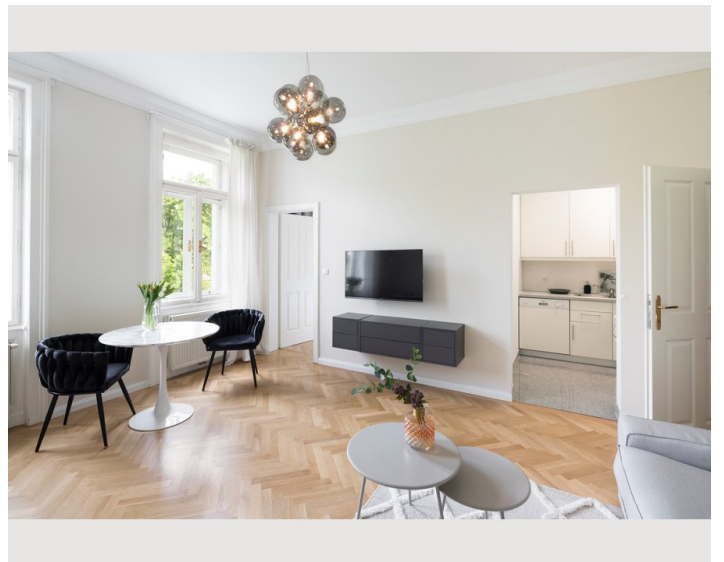
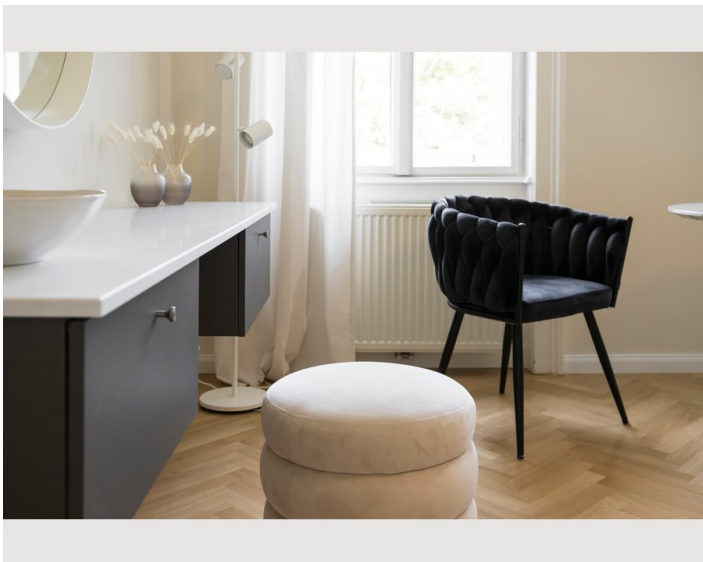
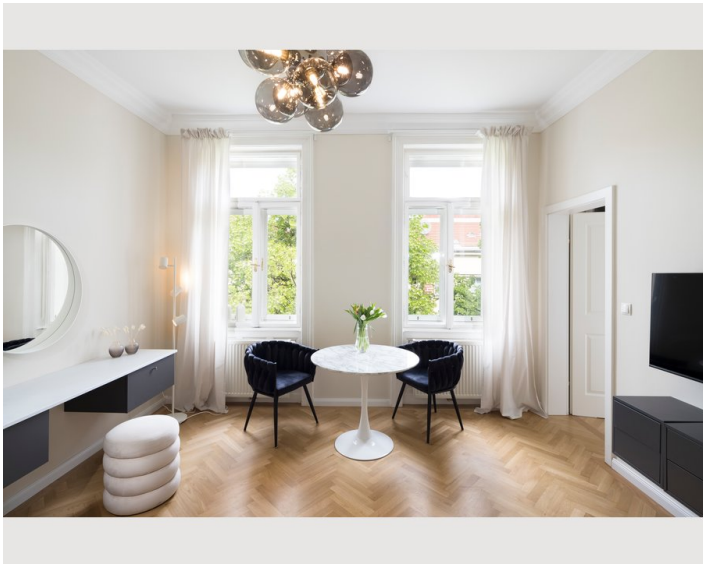
### Küche

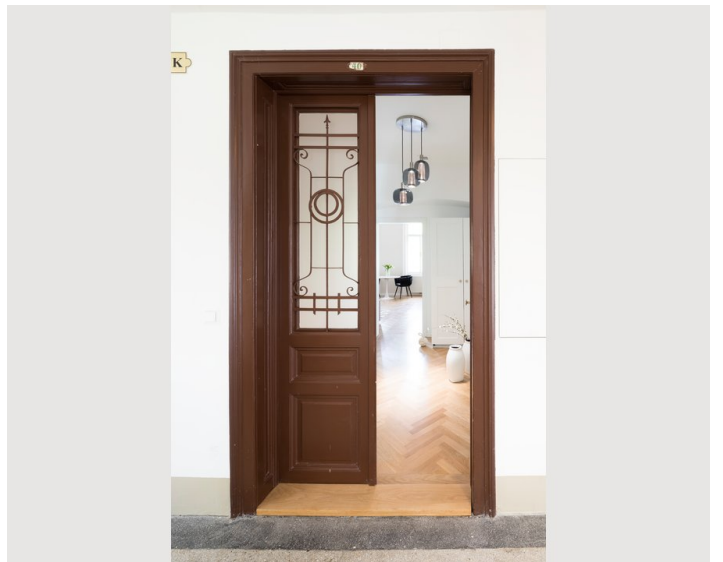
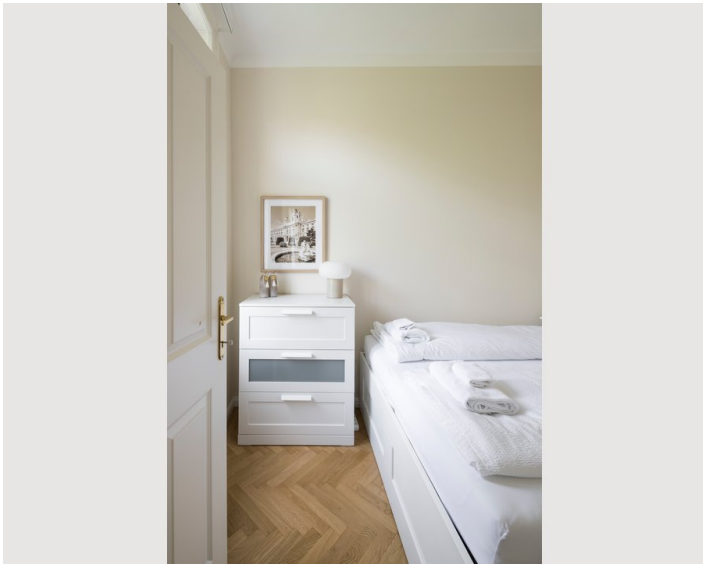
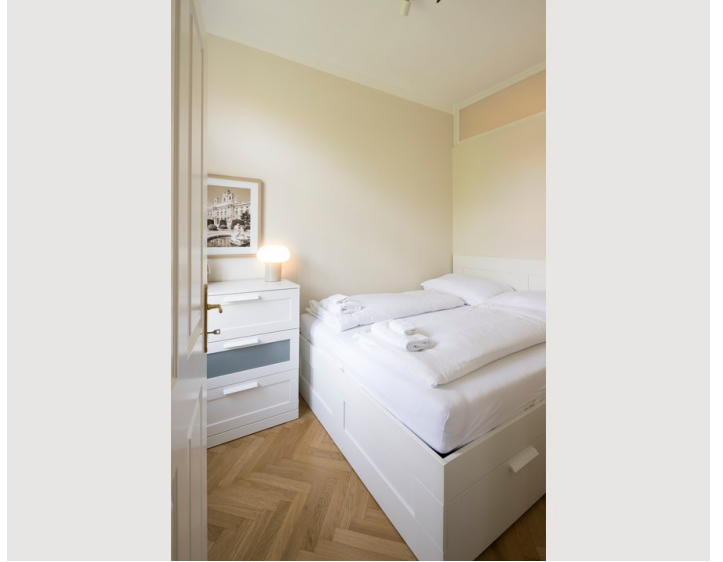
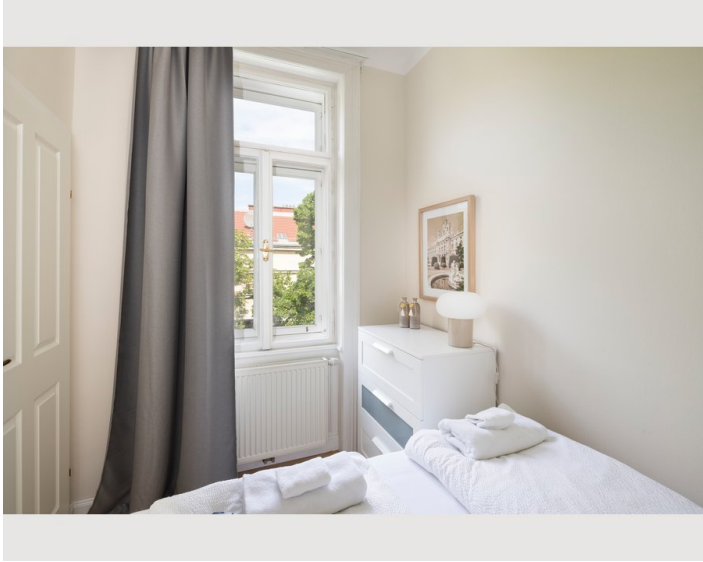
- Eigene Küche
- Gläser/Geschirr
- Geschirrspüler
- Kochutensilien
- Espressomaschine

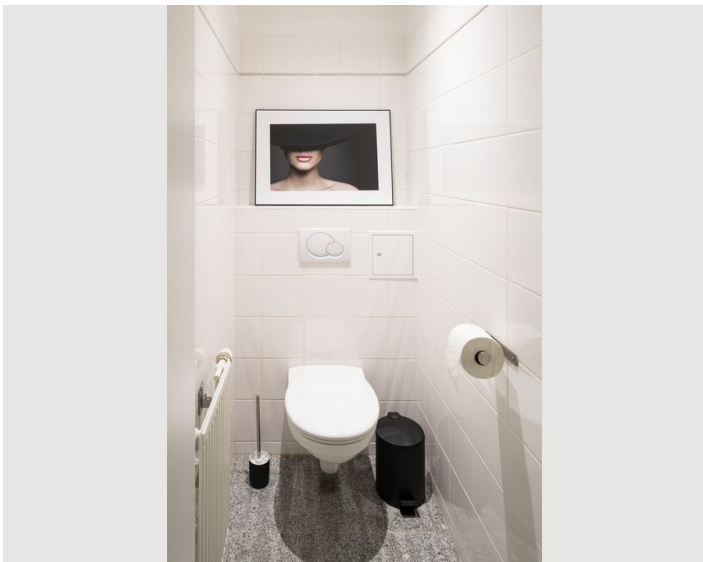
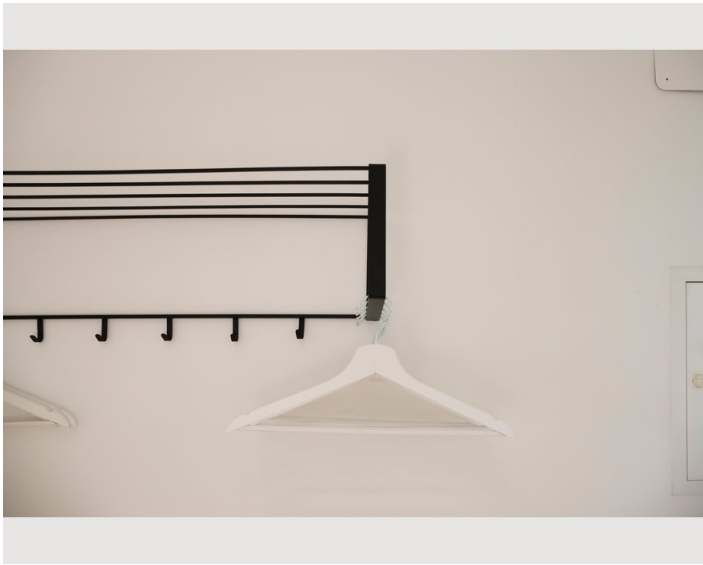
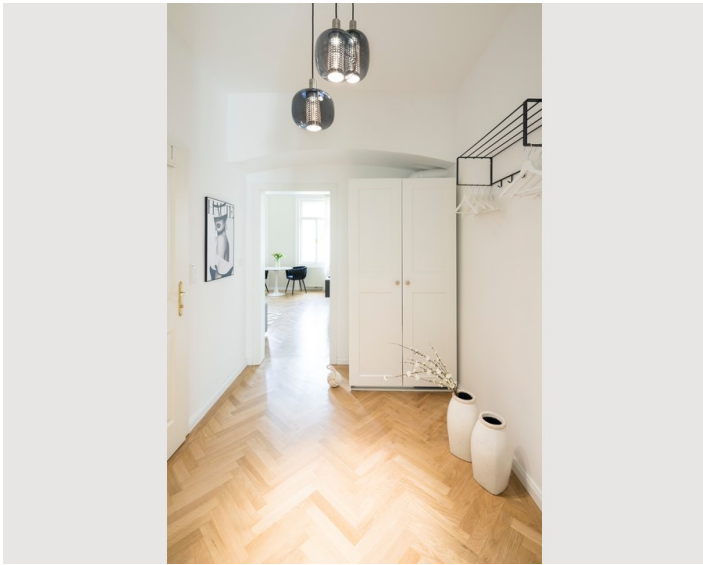
## Informationen

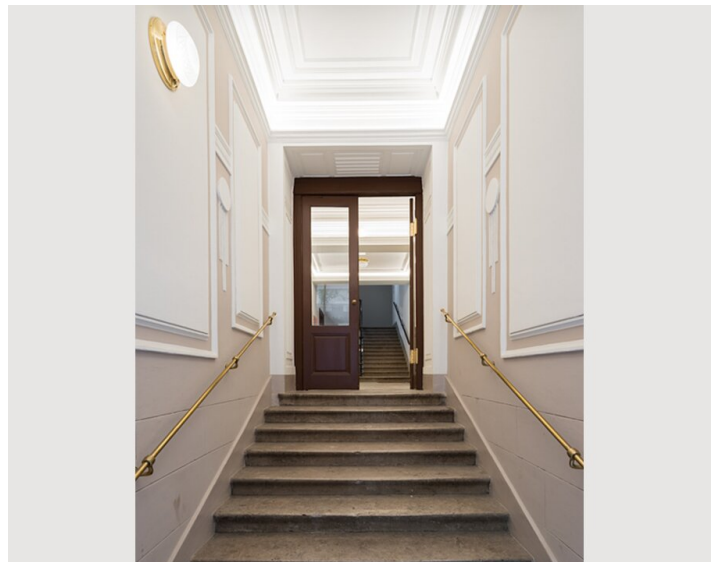
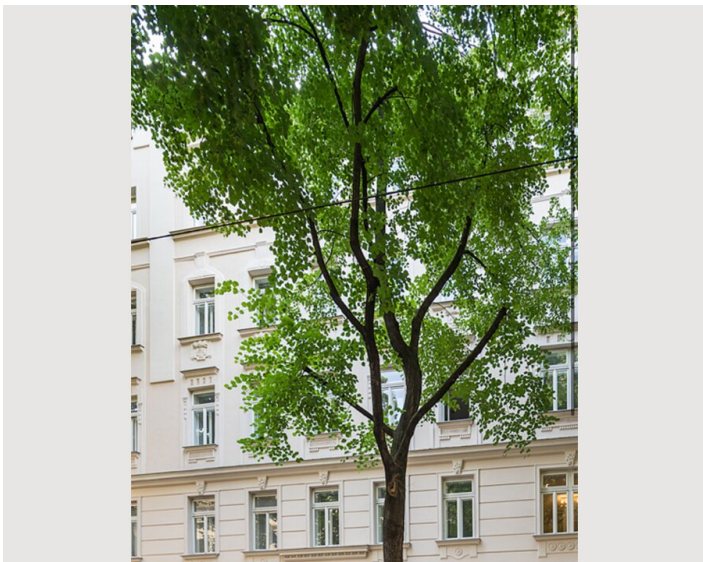
- Für Kinder ungeeignet
- Schreibtisch/Arbeitsplatz
- Haustiere verboten
- Rauchen verboten
- Privater Eingang
- Fahrradraum kostenlos

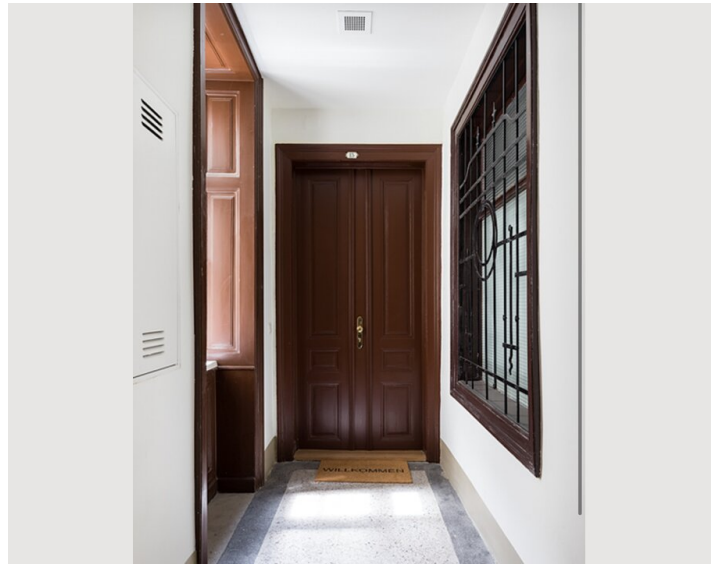
## Bildergalerie


















## Infrastruktur

- |   |   |
|---|---|
|  Praterstern (alle Linien plus S-Bahnen) 400 m |  ca. 2 km; 2 Stationen U-Bahn ab Praterstern; ca. 10 min mit eRoller         |
|  Vorgartenstraße U1 200 m                      |   |
|  Billa Venediger Au ca. 250 m                  |  Vorgarten-Markt, frische Lebensmittel, Gemüse/Obst, Regional, Bio ca. 200 m |
|  Eurospar Vorgartenstraße ca. 300 m            |  ca. 35 min S-Bahn via Praterstern, ca. 40 min mit Taxi                      |

---

Zwei Supermärkte von Billa in ca. 5 min Gehentfernung, der bekannte "Vorgarten-Markt" mit frischen Lebensmitteln & Obst (sehr viel Bio) ebenfalls ca. 5 min zu Fuß erreichbar.

Die U-Bahnstationen Vorgartenstraße (U1) sowie der Praterstern (mit seinen Geschäften wie DM und Billa) sind ebenfalls in ca. 5 min Gehentfernung.

## Lage

