



4 ZIMMER WOHNUNG UND MEHR, 5084 GROSSGMAIN

Modernes Forsthaus-Apartment: Stilvolles Loft nahe Salzburg mit Blick auf die wunderbare Berglandschaft

Objektnummer: SPOB1

[Online ansehen und mieten](#)

Stilvolle großzügige Apartmentwohnung im Forsthaus vor wunderbarer Bergkulisse. Helle und hohe, aber dennoch gemütliche und hochwertig ausgestattete Räume!

Zeitraum	14.12.2025 - 14.01.2026
Personenanzahl	2
Gesamtbetrag inkl. Ust.	€ 3.463,80
Kaution	€ 2.600,00



Wohnfläche

140m²



Maximalbelegung

5 Personen



Gesamte Unterkunft [?]

2 Private Badezimmer 2 getrennte Schlafzimmer 1 Wohn-Schlafzimmer



1. Stockwerk



Check-in

15:00 - 19:00 Uhr



Check-out

08:00 - 10:00 Uhr

Schlafmöglichkeiten

Schlafzimmer 1



1x Doppelbett (1,80 m x 2 m)

Schlafzimmer 2



1x Doppelbett (1,60 m x 2 m)

Wohnen und Schlafen



1x Sofabett (1 Person)

Beschreibung zur Unterkunft

Helle und sehr gemütliche, stilvolle Wohnung im Ober- bzw. Dachgeschoss eines renovierten Forsthauses mit moderner, hochwertiger Ausstattung. Hohe Räume mit sichtbarem Dachstuhl, Eichenparkettböden und einem Mix aus massiven älteren und modernen Möbeln. Sonnige Terrasse bzw. Balkon mit Blick auf den Untersberg und das Lattengebirge. Das Forsthaus liegt in der Dorfmitte, aber in ruhiger Lage. Die Wohnung ist vollständig ausgestattet, also bezugsfertig. Die Einrichtung ist gemütlich, aber auch modern mit TV (145 Kanäle), WLAN (150 MBit), Dachflächenfenster mit Fernbedienung, sowie neuem Trockner und neuer Waschmaschine. Die Küche mit neuen Elektrogeräten und Panorama-Fenster lädt zum Kochen ein.

Ausstattung & Merkmale



Grundausstattung

- Balkon
- Dachterrasse
- Musikanlage/Dockingstation
- Private Waschmaschine
- Bettwäsche
- private Toilette
- Garage
- Bügeleisen & Bügelbrett
- Haartrockner
- Terrasse
- Internet/Wlan
- TV
- Privater Trockner
- Handtücher
- Privater Parkplatz
- Staubsauger
- Reinigungsutensilien



Erstversorgung

- Toilettenpapier
- Seife
- Shampoo
- Nespressokapseln



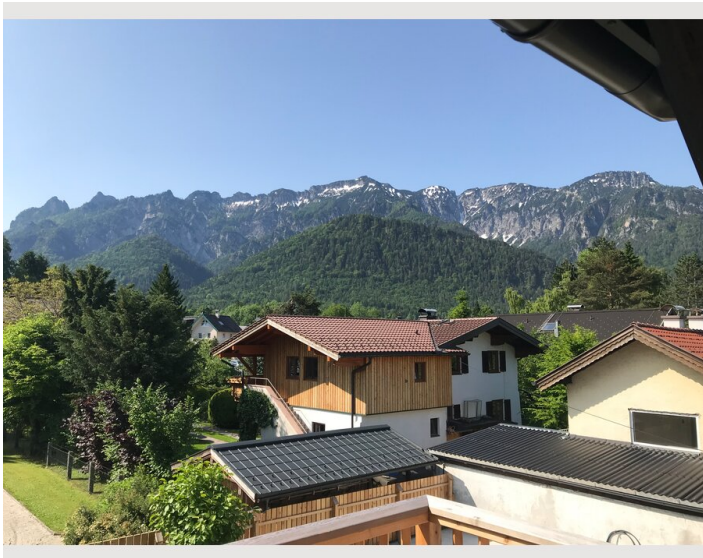
Küche

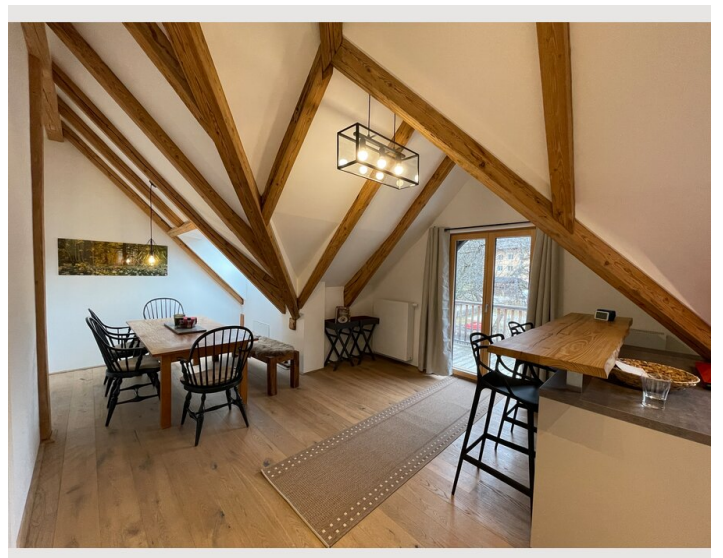
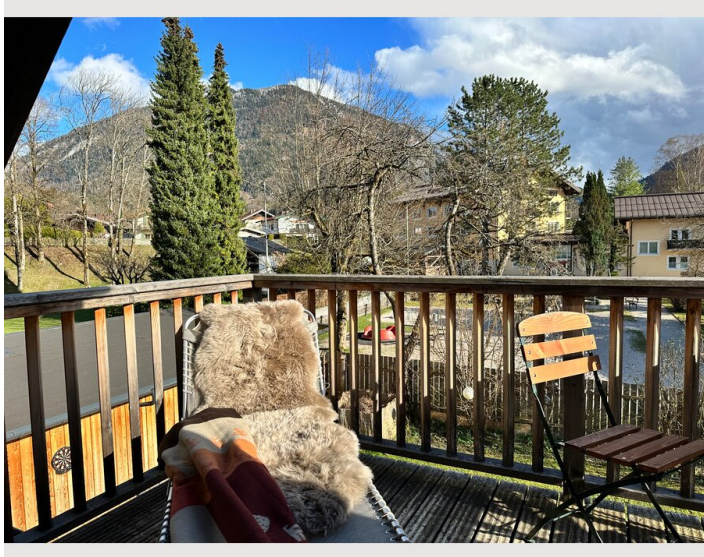
- Eigene Küche
- Gläser/Geschirr
- Geschirrspüler
- Kochutensilien
- Espressomaschine

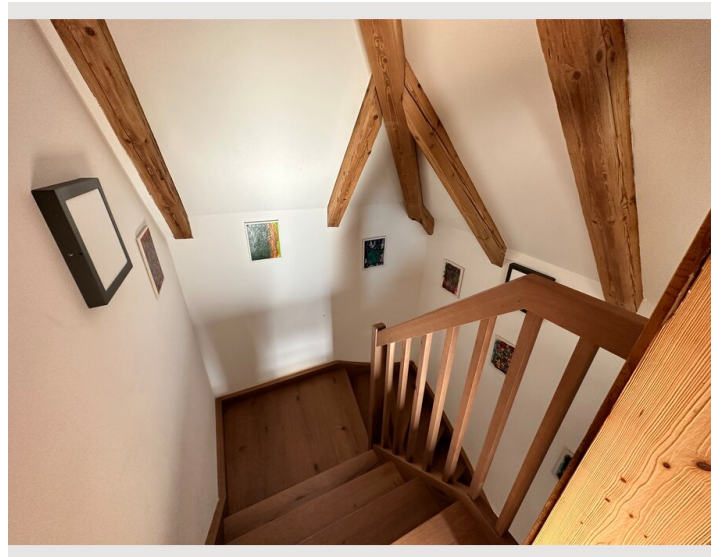
Informationen

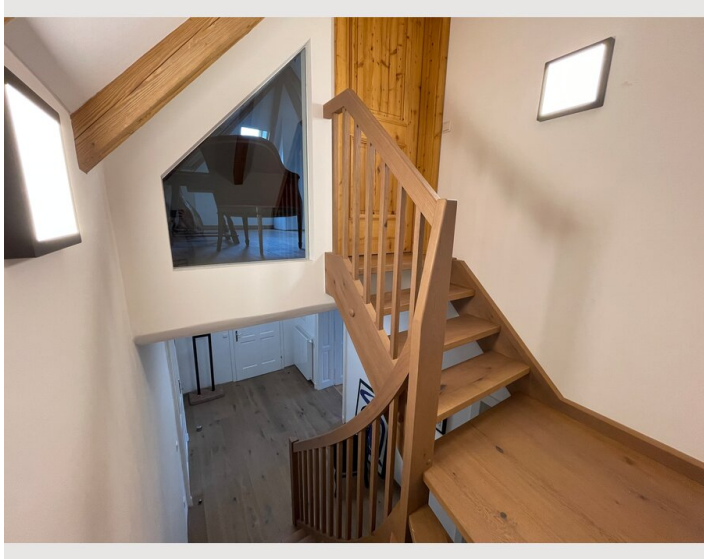
- Für Kinder geeignet
- Kurzparkzone kostenlos
- Privater Eingang
- Regelmäßige Reinigung kostenpflichtig
- Rauchen verboten
- Schreibtisch/Arbeitsplatz
- Haustiere auf Anfrage
- Fahrradraum kostenlos

Bildergalerie









Infrastruktur



Regionalbus Nr. 180; 6-18h halb- und 18-0h
einstündiger Takt nach Salzburg



ADEG in Großgmain 5min zu Fuss



Flughafen Salzburg 10 Fahrtminuten

Großgmain liegt 10 Fahrtminuten westlich der Stadt Salzburg direkt an der bayrisch-österreichischen Grenze. Im Umkreis von 200 m des Forsthauses befinden sich Bäckerei, Trafik, Supermarkt, Post, Bank und mind. 3 Wirtshäuser / Pizzeria. Es gibt einen Kindergarten, die Volksschule und das Gemeindeamt in der Nähe. Mit dem Auto ist man in 10min auf der Autobahn nach München oder Wien oder am Salzburger Flughafen. Es gibt eine sehr gute Radwegverbindung nach Salzburg und viele Radrouten zum sportlichen Radfahren bzw. Mountainbiken oder zum Radfahren zu den Seen der Umgebung (Thumsee, Waginger See). Man kann in der unmittelbaren Nähe alle Outdoor- und Bergsportarten (Joggen, Klettern, Wandern, Mountainbiken, Skifahren, Schwimmen) ausüben. Außer diversen Wellnessangebote (Rupertus-Therme und Kurbad Bad Reichenhall), gibt es in der Nähe sehr viele Kulturstätten mit vielen Veranstaltungen (Salzburger Festspiele, div. Kinos, Landestheater Salzburg, Theater und Kunstakademie Bad Reichenhall).

Lage

