



3 ZIMMER WOHNUNG, 1210 WIEN

## The Danube Cloud

Objektnummer: FCPE1

[Online ansehen und mieten](#)

Unmittelbar nahe zur oberen Alten Donau, Donauinsel, Heurigen und Weinbergen liegt unser lichtdurchflutetes Dachterrassen-Juwel. Perfekt ausgestattet, nahe der UNO-City sind Sie mit sehr guter öffentlicher Anbindung in 15 Minuten in der Innenstadt.

<b>Zeitraum</b>	01.05. - 31.05.2025
<b>Personenanzahl</b>	2
<b>Gesamtbetrag inkl. Ust.</b>	€ 3.720,00
Kaution	€ 2.900,00



### Wohnfläche

67m<sup>2</sup>



### Maximalbelegung

2 Personen



### Gesamte Unterkunft <sup>?</sup>

1 privates Badezimmer 1 getrenntes Schlafzimmer



### 5. Stockwerk

Lift vorhanden



### Check-in

11:00 - 18:00 Uhr



### Check-out

07:00 - 13:00 Uhr

## Schlafmöglichkeiten

### Schlafzimmer



1x Doppelbett (1,60 m x 2 m)

## Beschreibung zur Unterkunft

Unsere sonnige, lichtdurchflutete Wohnung befindet sich im Dachgeschoss eines sanierten Zinshauses, direkt gegenüber der drittgrößten Kirche Wiens, St. Leopold.

Sie ist sehr ruhig gelegen, dennoch haben Sie alle Geschäfte des täglichen Bedarfs direkt um zwei Ecken an der Donaufelder Straße.

Fußläufig erreichen Sie das Naherholungsgebiet obere Alte Donau sowie die Donauinsel, ebenfalls den Donaupark mit Donauturm.

Das Wohnzimmer mit der wunderschönen Gaupe bietet einen atemberaubenden Blick auf St. Leopold, auf die Stadt, bis hin zum Kahlenberg.

Eine komplett eingerichtete offene Küche mit einer Theke sowie der gemütliche Essplatz geben der Wohnung einen loftartigen Charakter.

Das Bad mit WC befindet sich en-suite im gemütlichen Schlafzimmer, neben dem Vorraum befindet sich ein weiteres WC. Sie finden in unserer Wohnung ebenfalls ein separates Arbeitszimmer, das mit einer Chaiselongue ausgestattet ist, die auch als Schlafgelegenheit genutzt werden kann.

Ein weiteres Highlight unserer Wohnung sind die beiden Dachterrassen, auf denen Sie den Sonnenaufgang und den Sonnenuntergang genießen können.

Ausstattung unserer Danube Cloud:

- \* 3 Zimmer & Bad/WC & Gäste-WC
- \* Schlafmöglichkeiten für 3 Personen
- \* Zugang zu zwei Dachterrassen
- \* Klimaanlage

Wohnküche

- \* voll ausgestattete Küche
- \* Geschirr, Kochutensilien
- \* Kaffeemaschine, Wasserkocher
- \* Plus: Kaffee und Tee wird zur Verfügung gestellt
- \* Esstisch & Stühle, gemütliches Sofa und Relaxedsessel
- \* Smart TV
- \* High Speed Internet

Schlafzimmer mit Zugang zur Dachterrasse

- \* Doppelbett
- \* Nachtkästchen, Schrank
- \* Bettdecken, Polster

Bad

- \* Begehbare Regendusche
- \* Pflegeprodukte
- \* Fön

Arbeitszimmer mit Zugang zur Dachterrasse

- \* Schreibtisch
- \* Chaiselongue für 1 Person

## Ausstattungsmerkmale



### Grundausstattung

- Dachterrasse
- TV
- Bettwäsche
- private Toilette
- Staubsauger
- Reinigungsutensilien
- Internet/Wlan
- Private Waschmaschine
- Handtücher
- Klimaanlage
- Bügeleisen & Bügelbrett
- Haartrockner



### Erstversorgung

- Toilettenpapier
- Seife
- auf Anfrage Kühlschranksfüllung
- Shampoo
- Nespressokapseln



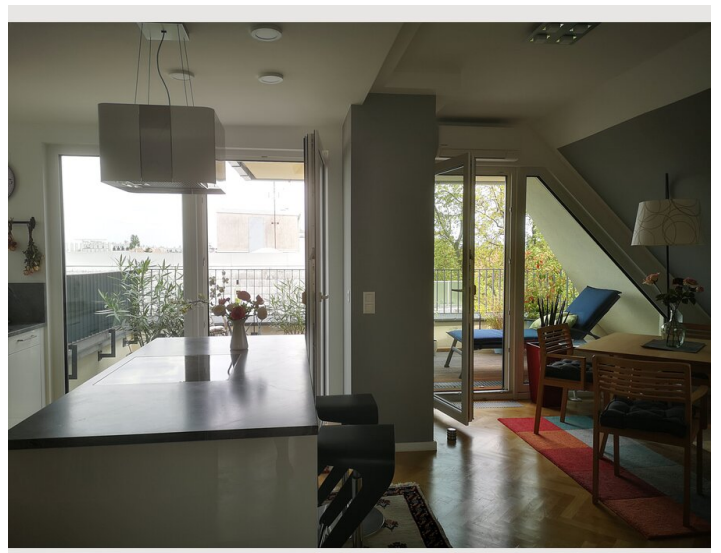
### Küche

- Eigene Küche
- Kaffeemaschine
- Mikrowelle
- Gläser/Geschirr
- Geschirrspüler

## Informationen

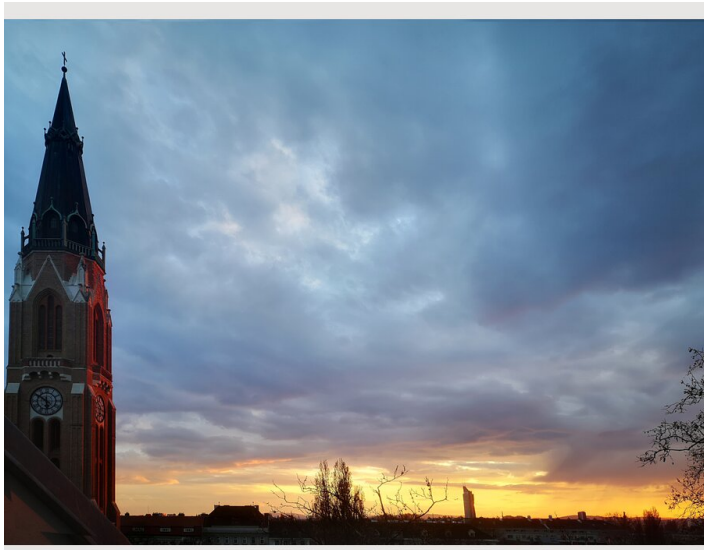
- Rauchen verboten
- Schreibtisch/Arbeitsplatz
- Haustiere auf Anfrage
- Fahrradraum kostenlos
- Kurzparkzone kostenpflichtig
- Privater Eingang
- Regelmäßige Reinigung kostenlos

## Bildergalerie














## Video

Zum Video





## Infrastruktur

 in 20 Minuten direkt mit der Schnellbahn erreichbar

 in ca 15 Minuten mit Schnellbahn oder U-Bahn

 ca 200 Meter Straßenbahn

 direkt vom Bahnhof Floridsdorf mit der Schnellbahn in ca 20 Minuten erreichbar

 ca 200 Meter fußläufig zu erreichen

---

In unmittelbarer Nähe finden sich mehrere Supermärkte, Drogerie, Trafik, Bäcker sowie eine Apotheke.

Die Straßenbahn ist ebenfalls fußläufig in drei Minuten erreichbar.

Die S- und U-Bahnstation Floridsdorf ist eine Station mit der Straßenbahn oder 10 Gehminuten entfernt.

Es besteht eine direkte Verbindung zum Flughafen mit der Schnellbahn ab Floridsdorf, ebenfalls direkt zum Hauptbahnhof.

Die Innenstadt ist mit der U-Bahn ebenfalls in kurzer Zeit erreichbar, genauso wie das Vienna International Center und die Uno-City.

## Lage

