



2 ZIMMER WOHNUNG, 5081 ANIF


2-Zimmerwohnung in Anif/Niederalm, Nahe der Mozartstadt Salzburg

Objektnummer: VERR2

[Online ansehen und mieten](#)


Schönes, neues Landhaus in Niederalm Gemeinde Anif bei Salzburg bietet ein vollmöbliertes Appartement in der Größe von ca. 50 m² mit Balkon und Parkplatz an. Ein Lift befindet sich im Haus.
Wirtschaftsraum gegeben

Zeitraum	05.04. - 05.05.2026
Personenanzahl	2
Gesamtbetrag inkl. Ust.	€ 1.988,90
Kaution	€ 1.500,00


 **Wohnfläche**
50m²

 **Maximalbelegung**
2 Personen

 **Gesamte Unterkunft** 
1 Privates Badezimmer 1 getrenntes Schlafzimmer 1 Wohn-Schlafzimmer

 **1. Stockwerk**
Lift vorhanden

 **Check-in**
16:00 - 08:00 Uhr

 **Check-out**
10:00 - 11:00 Uhr

Schlafmöglichkeiten

Schlafzimmer



1x Doppelbett (1,80 m x 2 m)

Wohnen & Schlafen



1x Sofabett (2 Personen)

Beschreibung zur Unterkunft

Stilvoll eingerichtetes Appartement mit hochwertiger Markenküche. Die Altholzgarderobe wurde aus eigener Hand gefertigt. Weiß/ grau gefliestes Badezimmer mit Dusche und Spiegelschrank. Das Schlafzimmer ist aus Zirbenholz gefertigt. 2 bis 4 Personen können angenehm am Balkon sitzen

Ausstattung & Merkmale



Grundausstattung

- Balkon
- Gemeinschaftswaschmaschine
- Bettwäsche
- private Toilette
- Staubsauger
- Internet/Wlan
- Gemeinschaftstrockner
- Handtücher
- Privater Parkplatz
- Reinigungsutensilien



Erstversorgung

- Toilettenpapier
- Seife



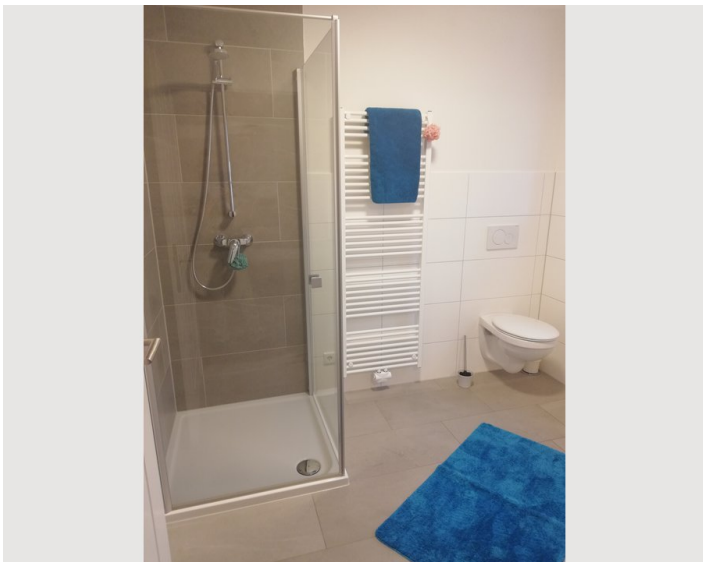
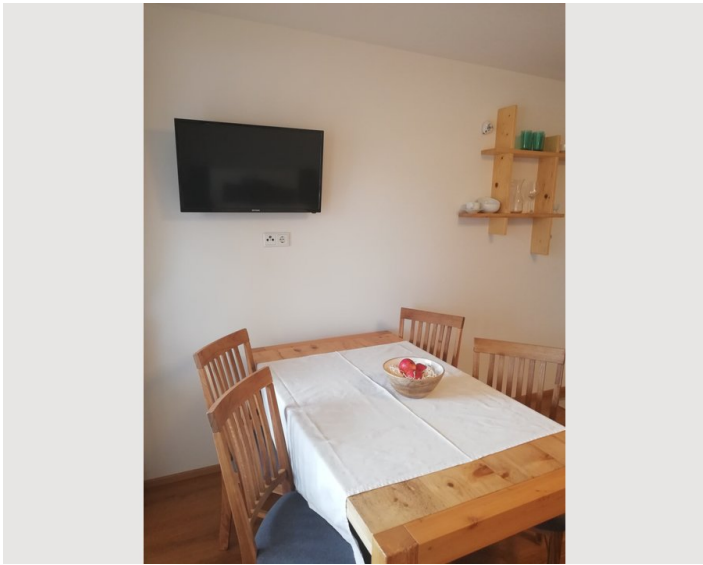
Küche

- Eigene Küche
- Gläser/Geschirr
- Geschirrspüler
- Kochutensilien
- Filterkaffee

Informationen


- Rauchen verboten
- Haustiere verboten
- Regelmäßige Reinigung kostenpflichtig
- Fahrradraum kostenlos


Bildergalerie






Infrastruktur

 Hallein mit dem Bus ca. 15 Minuten

 5 bis 10 Gehminuten

 Entfernung ca. 10 Minuten

In wenigen Gehminuten befindet sich die erste der 3 Busstationen - Niederalm/Mitte, die weiteren sind in Grödig - Höhe Tankstelle Leikermoser - und in Anif - Kreuzungsbereich Alpenstraße.

Arzt, Apotheke, Tankstellen, Bäckereien und Einkaufsmöglichkeiten (Maximarkt, Lidl, Hofer, DM, Fussl), sowie Gasthäuser, Hotels im Umkreis von 3 km zu erreichen.

Lage

