



STUDIO APARTMENT, 5020 SALZBURG

## Kleine Oase in perfekter Lage

Objektnummer: GUAЕ1

[Online ansehen und mieten](#)

<b>Zeitraum</b>	03.05. - 03.06.2026
<b>Personenanzahl</b>	2
<b>Gesamtbetrag</b> inkl. Ust.	€ 1.680,57
Kaution	€ 1.100,00

Kleine Oase mit optimaler Verkehrsanbindung und dennoch ruhig gelegen! 1 min zu Fuß zum Hauptbahnhof und Busbahnhof. 10min zu Fuß ins beliebte Andräviertel und zum Mirabellgart.



### Wohnfläche

29m<sup>2</sup>



### Maximalbelegung

2 Personen



### Gesamte Unterkunft <sup>?</sup>

1 Privates Badezimmer 1 Wohn-Schlafzimmer



### 2. Stockwerk



### Check-in

05:00 - 23:00 Uhr



### Check-out

00:00 - 16:00 Uhr

## Schlafmöglichkeiten

### Wohnen & Schlafen



1x Doppelbett (1,40 m x 2 m)

## Beschreibung zur Unterkunft

Trotz Nähe zum Bahnhof überrascht diese kleine Oase mit ihrer angenehmen Ruhe zum Ausspannen und bietet gleichzeitig die Möglichkeit äußerst flexibel in der eigenen Gestaltung des Tagesablaufes zu sein.

Die neu renovierte Wohnung befindet sich in einem Altbau mit hohen Decken und wirkt daher angenehm geräumig. Bis zum frühen Nachmittag kann man die Sonne am Küchenfenster genießen, wofür zwei Klappstühle am Fenster bereitstehen.

Du wirst dich hier wohlfühlen und die vorzüge der Lage lieben!

## Ausstattung & Merkmale



### Grundausstattung

- Internet/Wlan
- Private Waschmaschine
- Bettwäsche
- private Toilette
- Bügeleisen & Bügelbrett
- Haartrockner
- TV
- Privater Trockner
- Handtücher
- Staubsauger
- Reinigungsutensilien



### Erstversorgung

- Toilettenpapier
- Nespressokapseln
- Seife



### Küche

- Eigene Küche
- Gläser/Geschirr
- Geschirrspüler
- Kochutensilien
- Espressomaschine

## Informationen

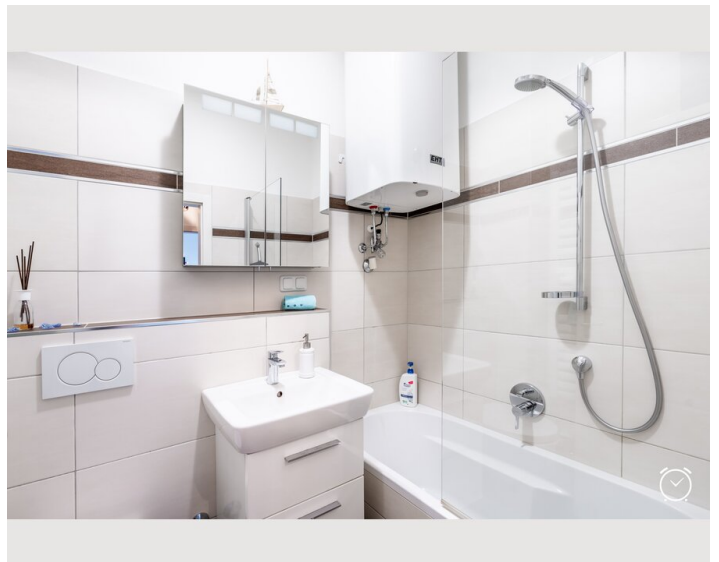
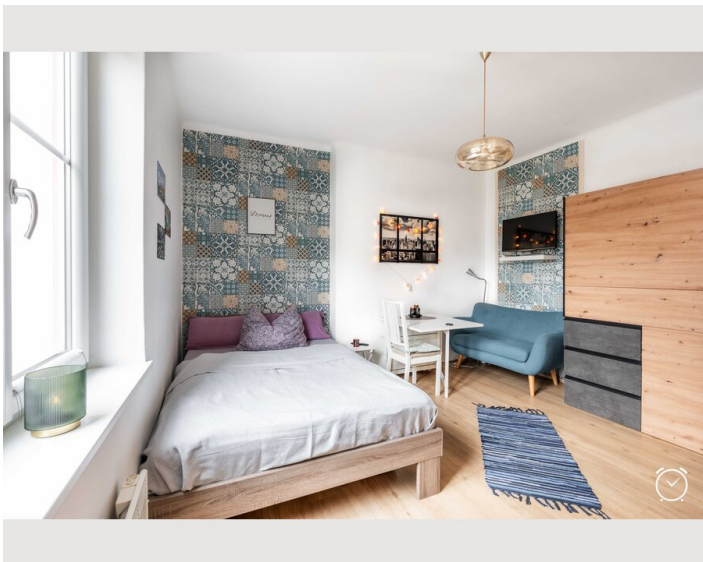
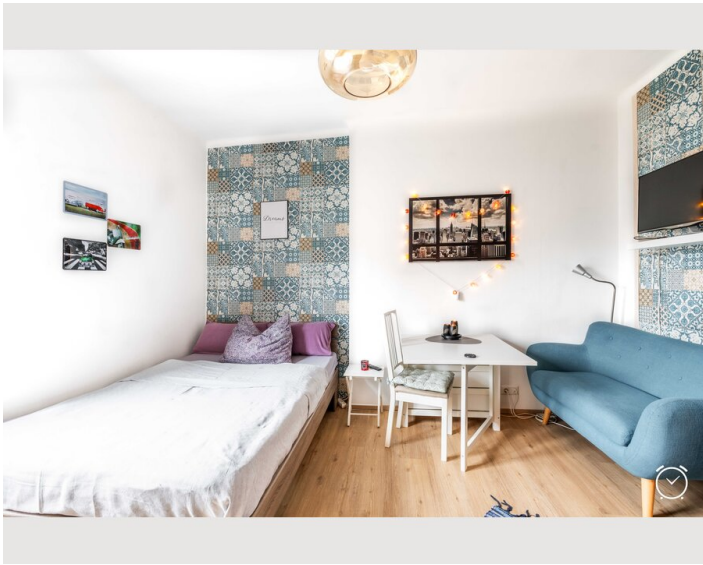
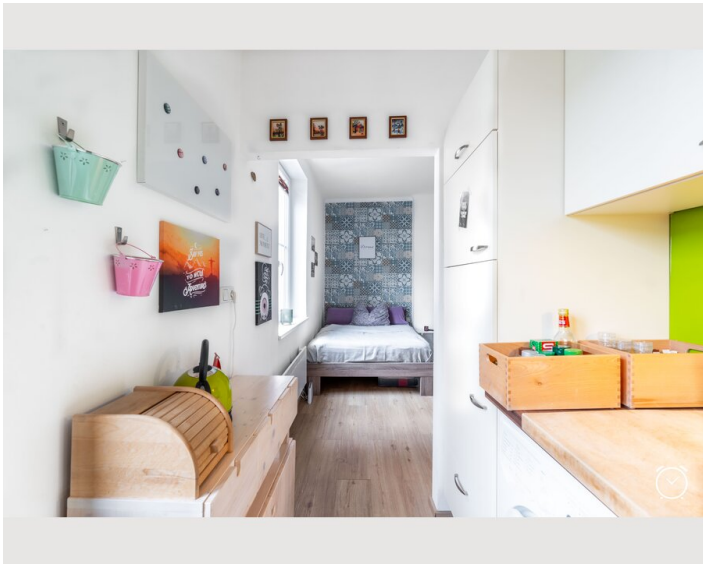
- Rauchen verboten
- Regelmäßige Reinigung kostenpflichtig
- Haustiere verboten
- Fahrradraum kostenlos

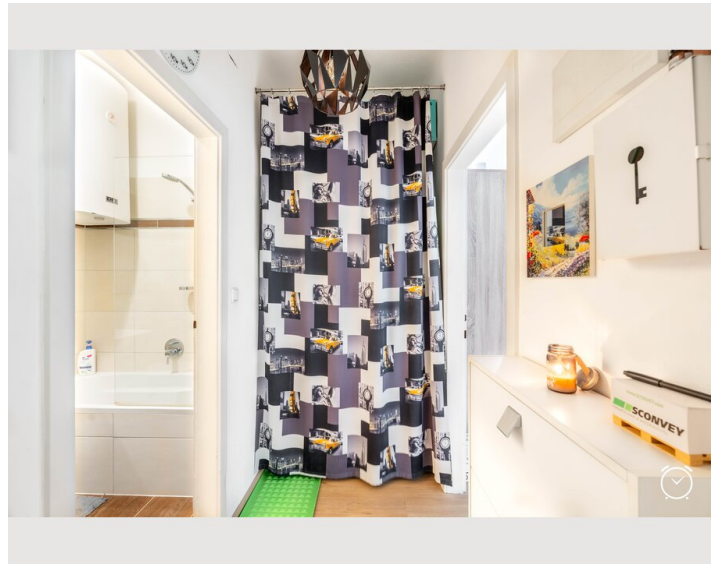
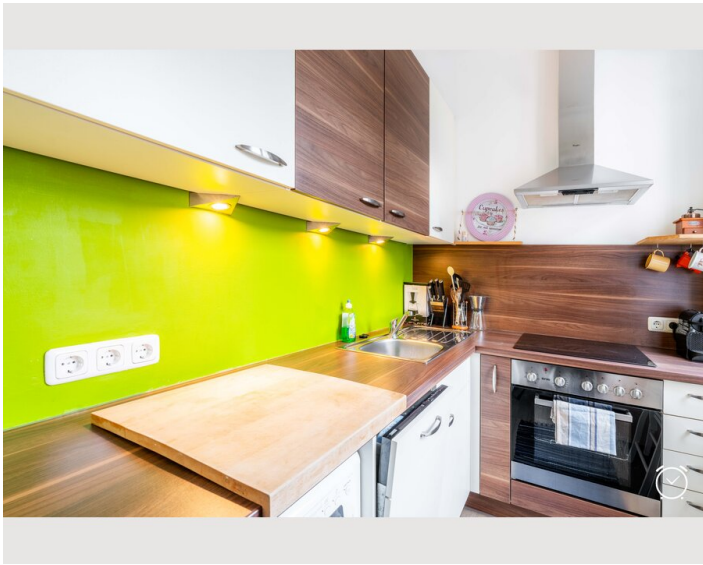
## Zusatzleistungen

- KFZ Abstellplatz (€ 145,00)

Alle Preisangaben Brutto pro Monat - Abrechnung erfolgt direkt mit dem Vermieter.

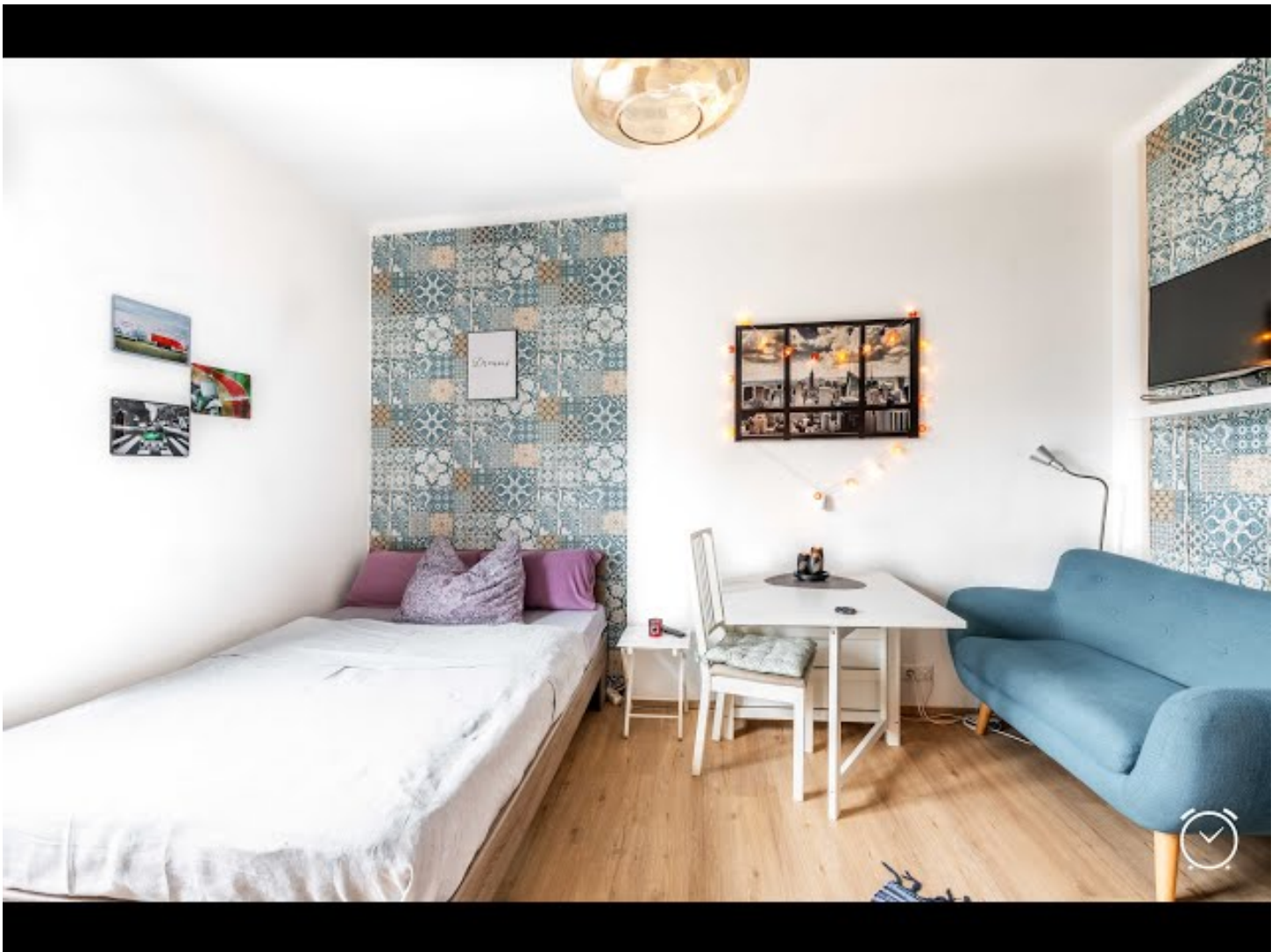
## Bildergalerie







## Video


Zum Video




## Infrastruktur

 1 min zu Fuß

 1 min zu Fuß

 1 min zu Fuß

 10-15 min zu Fuß

Einkaufsmöglichkeit ("Spar" am Bahnhof) von Mo-So geöffnet. Einkaufszentrum ("Forum") am Bahnhof mit Apotheke, Drogeriemarkt, Starbucks, Fastfood Restaurant u.w. nur 1 min zu Fuß entfernt. 1 min zu Fuß zu den Verkehrsmitteln (Bahnhof und Bus). Das Stadtzentrum ist zu Fuß, mit dem Fahrrad oder auch Bus einfach und schnell erreichbar.

## Lage

