

WG-Zimmer, Vollmöbliert, große, neu saniert, nahe WU, April - September

Objektnummer: AAEZ1

[Online ansehen und mieten](#)

Großes, neu saniertes WG Zimmer im 2. Bezirk. Ruhige Lage, keine Lärmstörung durch Straßenverkehr

Zeitraum	17.04. - 17.05.2026
Personenanzahl	2
Gesamtbetrag inkl. Ust.	€ 747,85
Kaution	€ 600,00



Wohnfläche

60m²



Maximalbelegung

2 Personen



Wohngemeinschaft [?]

1 Gemeinschaftsbadezimmer 1 getrenntes Schlafzimmer



1. Stockwerk

Lift vorhanden



Check-in

00:00 - 00:00 Uhr



Check-out

00:00 - 00:00 Uhr

Schlafmöglichkeiten

Schlafzimmer



1x Doppelbett (1,80 m x 2 m)

Beschreibung zur Unterkunft

Vollmöbliertes Zimmer: Doppelbett (180x200), Matratze, XL Schrank, Kommode, Hochkommode, Schreib/Schminktisch, Hocker, Spiegel, 2 Nachtkästchen, Lampen, Sichtschutz Fenster, Anschluss für Fernseher, 8 Steckdosen, Licht vom aus Bett steuerbar.

Neu saniertes Bad mit Dusche, seperates WC mit Waschmaschine, Wäscheständer

Vorraum mit Schuh Kommode

Wohnzimmer mit ausziehbarer Couch für "Family and Friends to stay over", Esstisch

Große, geräumige Küche für alle Kochbegeisterten oder Microwellen Freunden;)

Ausstattung & Merkmale



Grundausstattung

- Gartenmitbenutzung
- Private Waschmaschine
- private Toilette
- Staubsauger
- Internet/Wlan
- Handtücher
- Klimaanlage
- Reinigungsutensilien



Erstversorgung

- Toilettenpapier
- Nespressokapseln
- Shampoo



Küche

- Gemeinschaftsküche
- Gläser/Geschirr
- Geschirrspüler
- Kochutensilien
- Filterkaffee
- Mikrowelle

Informationen

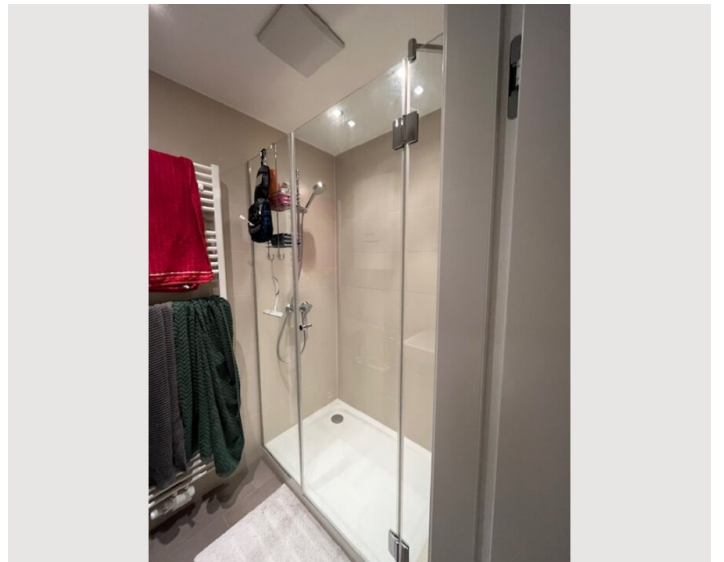
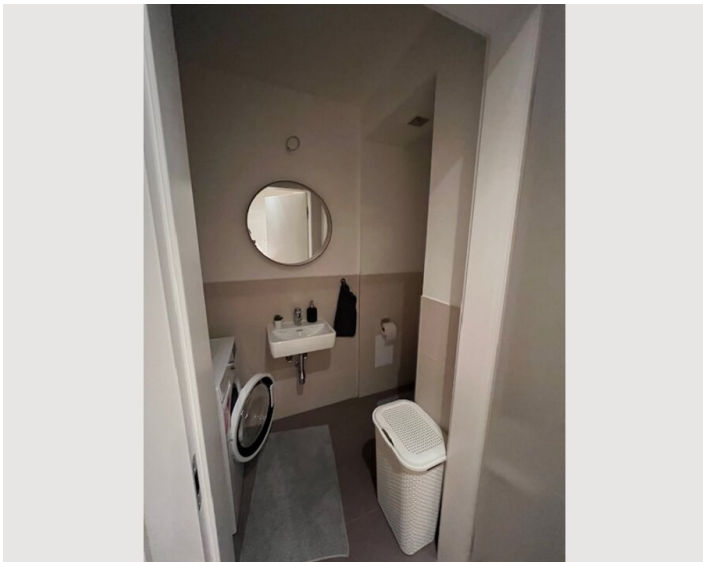
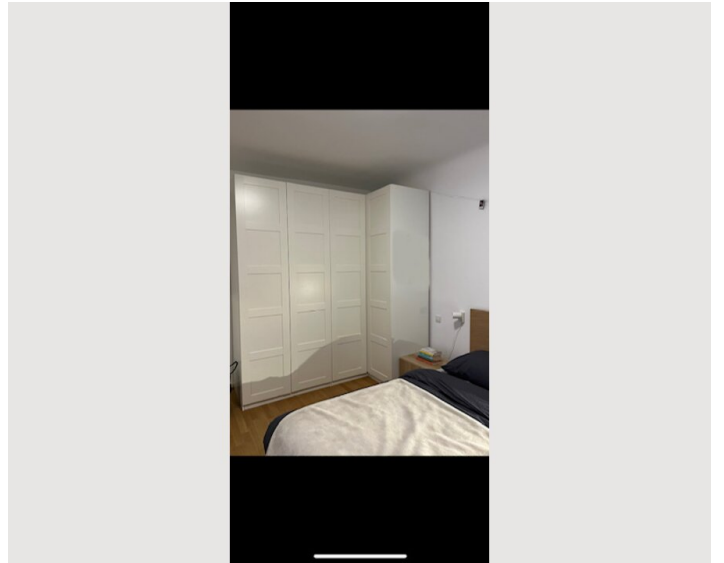
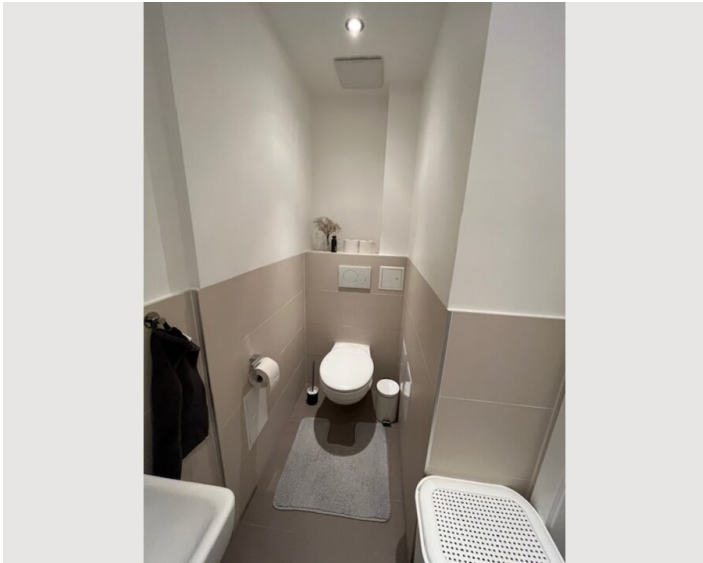
- Schreibtisch/Arbeitsplatz
- Fahrradraum kostenlos

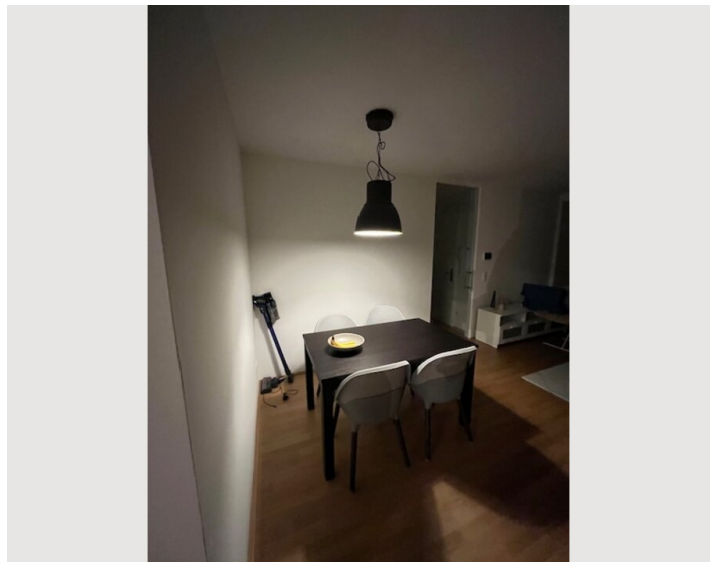
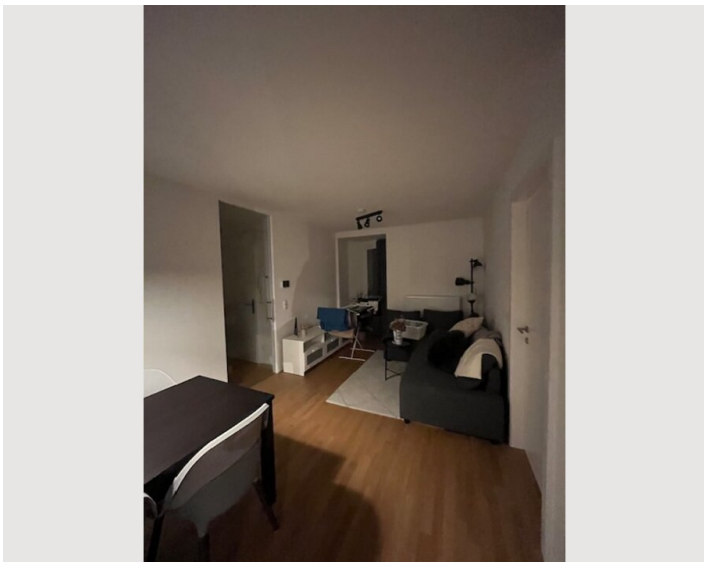
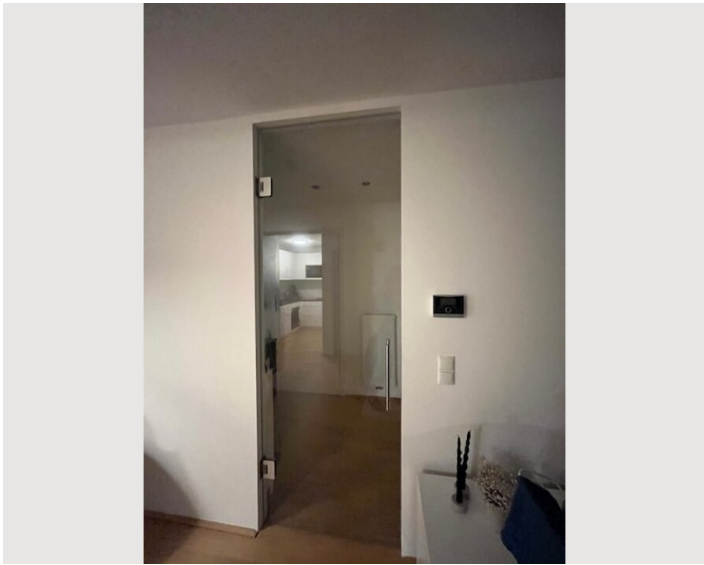
Zusatzleistungen

- Wlan inkludiert









Alle Preisangaben Brutto pro Monat - Abrechnung erfolgt direkt mit dem Vermieter.

Bildergalerie





Infrastruktur

-  Billa, 3min
-  Hofer, 8 min
-  Straßenbahn 1- Fährt Rund um den 1ersten Bezirk, Perfekt für Sightseeingtour
-  Bus 4A, 12 min Karlsplatz oder 3min U3 Rochusgasse
-  Prater, 6 min Bus oder 20 min Zufuss
-  Rochusmarkt 12min Zufuss, Bus 4A 3min
-  Stephansplatz, 20 min Straßenbahn 1
-  30min - Landstraße 15min- von dort aus mit City Airport Train 15min

Die Wohnung hat die Perfekte Lage, da sie für Natur Begeisterte etwas bittet wie die Praterpark mit Praterhauptallee in 1 Minute Zufuss erreichbar oder die Donauinsel die mit dem Rad in 15min erreichbar sind. Oder doch eher Partybegeisterte die in 10min beim Bermuda Dreieck viele Angebote an Nachtclubs und Bars genießen. Oder doch eher der wöchentliche Wochenmarkt nebenan oder doch entspannt den Sonnenuntergang am Donaukanal genießen?

Lage

