



STUDIO APARTMENT, 1100 WIEN

## Modernes Studio - Hauptbahnhof

Objektnummer: VIE10

[Online ansehen und mieten](#)

→ 5 Minuten zum Hauptbahnhof → Restaurants, Supermärkte und Einkaufsstraße direkt vor der Tür → Gemütlicher Arbeitsbereich → Smart-TV mit NETFLIX → bequemes Doppelbett → Nespresso-Kaffee → Voll ausgestattete Küche

<b>Zeitraum</b>	21.12.2025 - 21.01.2026
<b>Personenanzahl</b>	2
<b>Gesamtbetrag</b> inkl. Ust.	€ 1.124,38
Kaution	€ 900,00



### Wohnfläche

30m<sup>2</sup>



### Maximalbelegung

2 Personen



### Gesamte Unterkunft <sup>?</sup>

1 Privates Badezimmer 1 Wohn-Schlafzimmer



### 2. Stockwerk



### Check-in

15:00 - 00:00 Uhr



### Check-out

00:00 - 11:00 Uhr

## Schlafmöglichkeiten

### Wohnen und Schlafen



1x Doppelbett (1,60 m x 2 m)

## Beschreibung zur Unterkunft

Willkommen in diesem neu eingerichteten City Apartment, das zu einem tollen Aufenthalt in Wien in zentraler Lage einlädt und alles bietet:

Du kannst deinen Tag in Ruhe mit einem Nespresso-Kaffee im Essbereich oder auf deinem Relax-Sessel beginnen und all die schönen Vorzüge dieses Apartments genießen.

Die Wohnung wurde mit Liebe zum Detail eingerichtet und verfügt über ein bequemes Doppelbett (160x200), einen Smart-TV mit Netflix und eine voll ausgestattete Küche mit Herd, Kühlschrank und allem Equipment was du brauchst.

Schnelles WLAN ist vorhanden und bietet in Kombination mit einem gemütlichen Arbeitsbereich ideale Homeoffice-Möglichkeiten.

Im schönen Naturlicht-Badezimmer ist alles für einen entspannten Aufenthalt vorhanden und natürlich stellen wir frische Handtücher und alle wichtigen Dinge wie Duschgel, Shampoo und Fön zur Verfügung.

## Ausstattung & Merkmale



### Grundausstattung

- Internet/Wlan
- Bettwäsche
- private Toilette
- Bügeleisen & Bügelbrett
- Haartrockner
- TV
- Handtücher
- Staubsauger
- Reinigungsutensilien



### Erstversorgung

- Toilettenpapier
- Seife
- Shampoo
- Nespressokapseln



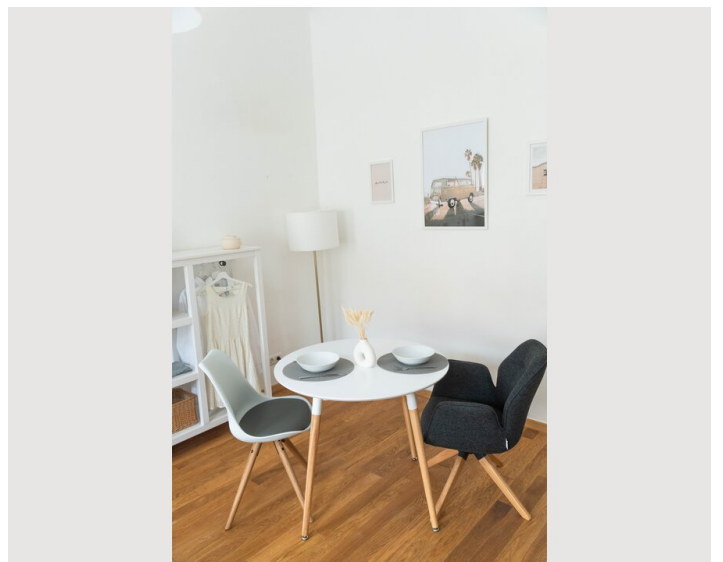
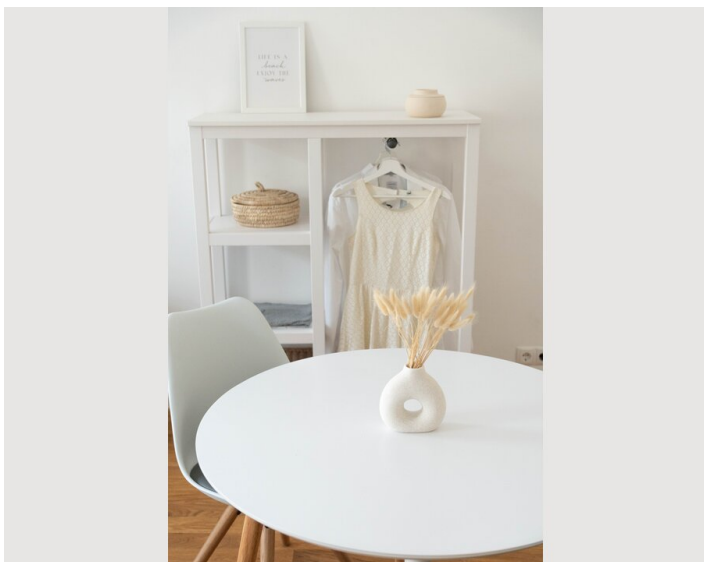
### Küche

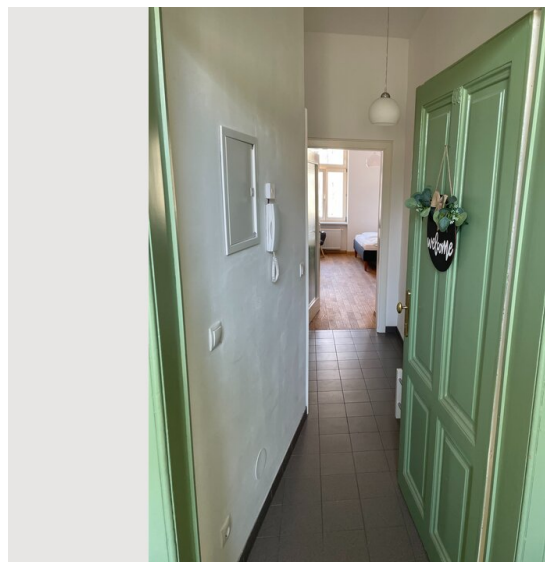
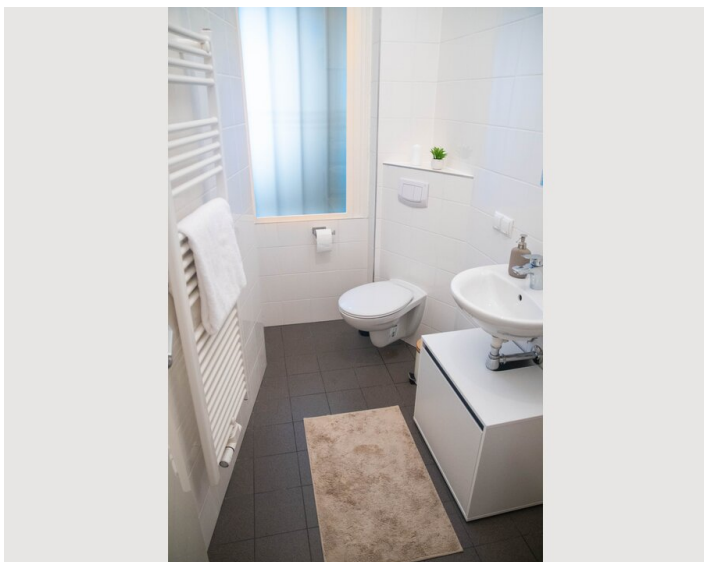
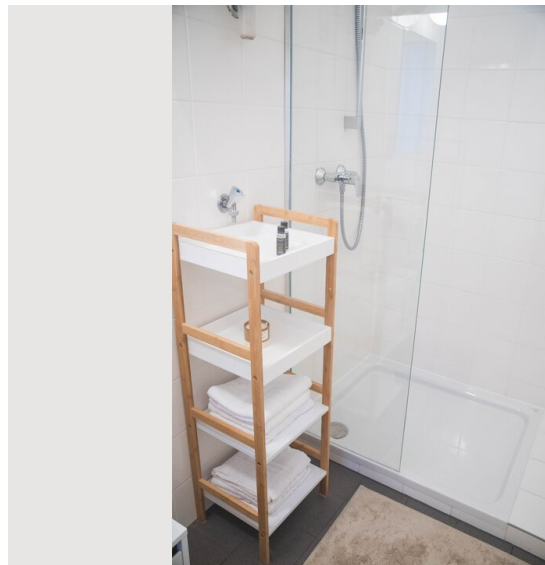
- Eigene Küche
- Kochutensilien
- Espressoemaschine
- Kitchenette
- Gläser/Geschirr
- Mikrowelle

## Informationen

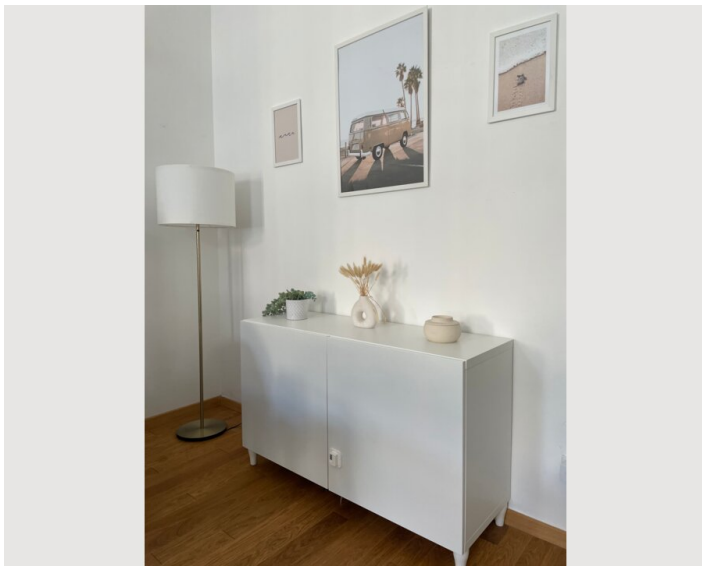
- Für Bauarbeiter geeignet
- Schreibtisch/Arbeitsplatz
- Regelmäßige Reinigung kostenpflichtig
- Rauchen verboten
- Haustiere verboten

## Bildergalerie












### Infrastruktur

 10 Min zu Fuß oder 5 Min mit der U-Bahn

 Alle Supermärkte (Hofer, Lidl, Spar, Billa) in < 5 Min erreichbar

 25 Minuten mit dem Zug

---

Die Lage ist sehr gut:

Nur wenige Gehminuten zum Hauptbahnhof und gut angebunden an alle Sehenswürdigkeiten (Schloss Belvedere 10 Min, Staatsoper 10 Min, Stephansdom 12 Min, Prater 15 Min, Hofburg 20 Min.). Aufgrund der Nähe zum Hauptbahnhof ist die Wohnung öffentlich sehr gut durch U- und S-Bahnen angebunden und der Wiener Flughafen ist in ca. 20 bis 25 Minuten zu erreichen.

## Lage

