



3 ZIMMER WOHNUNG, 4770 ANDORF

Mitarbeiter Wohnung in Andorf, WG geeignet

Objektnummer: MGSB1

[Online ansehen und mieten](#)

Moderne 3 Zimmer Wohnung, ebenerdig voll ausgestattet mit eigene Garten, incl. 2 Stellplätze

Zeitraum	14.12.2025 - 14.01.2026
Personenanzahl	2
Gesamtbetrag inkl. Ust.	€ 1.575,52
Kaution	€ 1.100,00



Wohnfläche

89m²



Maximalbelegung

3 Personen



Gesamte Unterkunft [?]

1 Privates Badezimmer 2 getrennte Schlafzimmer



Erdgeschoss



Check-in

14:00 - 20:00 Uhr



Check-out

11:00 - 20:00 Uhr

Schlafmöglichkeiten

Schlafzimmer 1



1x Doppelbett (1,80 m x 2 m)

Schlafzimmer 2



1x Doppelbett (1,40 m x 2 m)

Beschreibung zur Unterkunft

Moderne 3 Zimmer Wohnung, bestehend aus Schlafzimmer mit Doppelbett 180x200cm, 1 Schlafzimmer 1 Doppelbett 160x200cm, separates Bad, separate Toilette, großer Wohnbereich mit Küche und Essbereich, 1 weiteres Schlafsofa, eigener Garten mit Terasse und Lounge, 1 Stellplatz direkt neben dem Garten, ohne Überdachung (daher auch für Transporter geeignet) 1 Stellplatz im Carport.

Die Wohnung ist praktisch und funktional ausgestattet, Waschmaschinen, Wäscheständer, Bügelbrett und Bügeleisen, Bettwäsche und Handtücher sind 2 Sätze pro Gast vorhanden.

Die Küche ist vollausgestattet, Herd, Backofen, Mikrowelle, Spülmaschine, Kaffeevollautomat, Geschirr, Besteck und alle Küchenutensilien.

Wlan, Strom, Wasser, Heizung ist in der Warmmiete enthalten.

Ausstattung & Merkmale



Grundausstattung

- Terrasse
- Internet/Wlan
- Bettwäsche
- private Toilette
- Staubsauger
- Reinigungsutensilien
- Garten
- Private Waschmaschine
- Handtücher
- Privater Parkplatz
- Bügeleisen & Bügelbrett
- Haartrockner



Erstversorgung

- Toilettenpapier
- Seife
- Shampoo



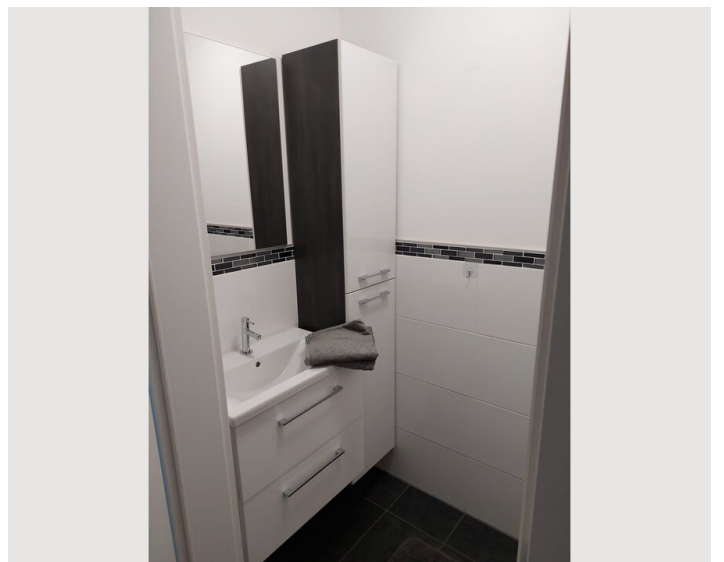
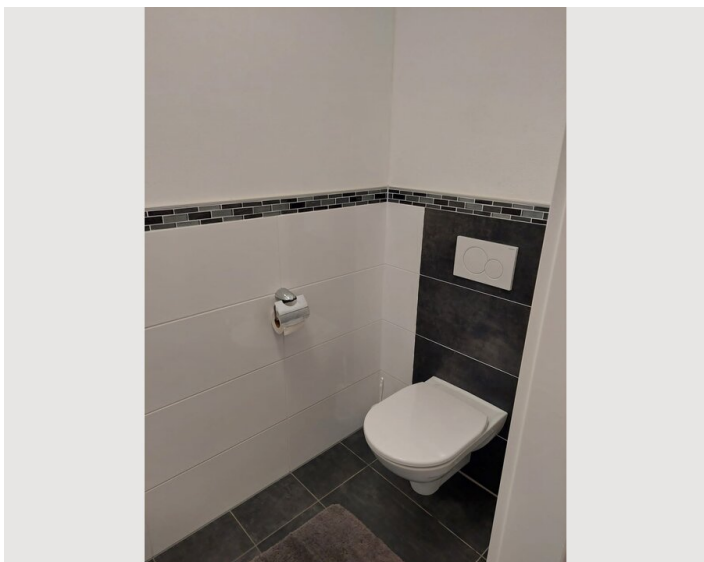
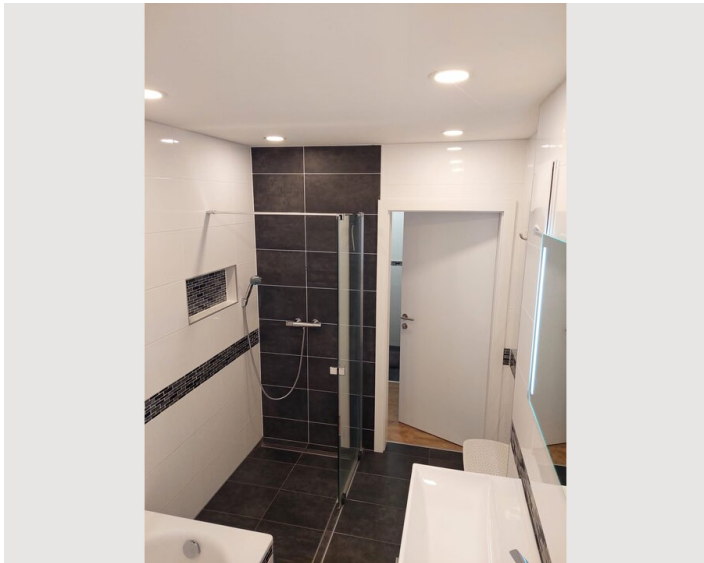
Küche

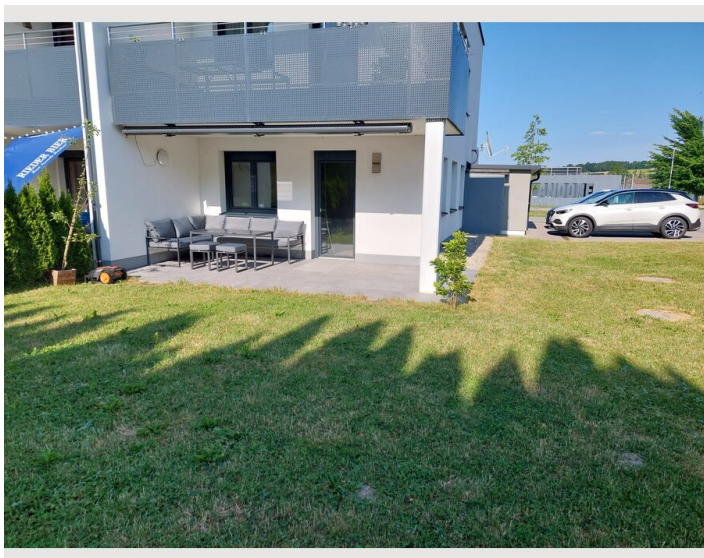
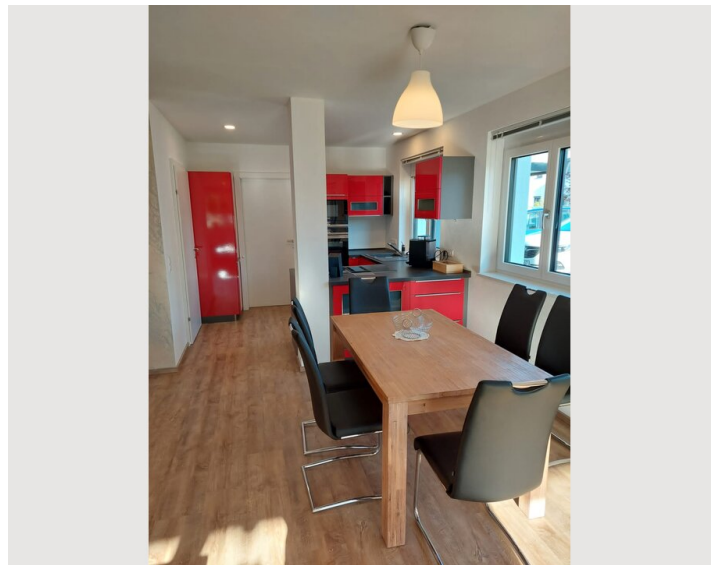
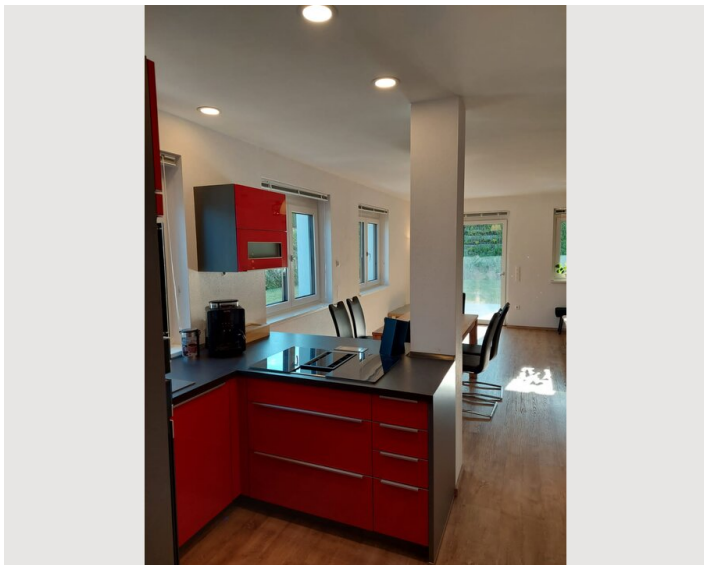
- Eigene Küche
- Gläser/Geschirr
- Geschirrspüler
- Kochutensilien
- Espressomaschine
- Mikrowelle

Informationen

- Rauchen verboten
- Schreibtisch/Arbeitsplatz
- Regelmäßige Reinigung kostenpflichtig
- Kurzparkzone kostenlos
- Haustiere verboten
- Fahrradraum kostenlos

Bildergalerie





Infrastruktur



Hofer, Eurospar, Billa und Bipa zu Fuß in 10 Minuten erreichbar



der Flughafen Linz ist mit dem Auto in 60 Minuten zu erreichen



zu Fuß in 5 Minuten erreichbar

Andorf liegt zentral im westlichen Oberösterreich. Direkt an der Bahnstrecke Würzburg / Passau / Wels / Wien. Zur Innatalautobahn A8 sind es 15 Minuten, darüber ist man in 40 Minuten in Wels oder nach 60 Minuten in Linz, nach Salzburg braucht man über Landstraße 90 Minuten.

München und München Flughafen sind über die A 94 in 2 Stunden erreichbar.

In Andorf, gibt es alle nötigen Geschäfte des täglichen Bedarfs, Restaurants und Bars.

Lage

