

HAUS, 6181 SELLRAIN

## Ferienhaus in Sellrain

Objektnummer: PJVJ1

[Online ansehen und mieten](#)

Die Unterkunft in Sellrain ist eine gemütliche und komfortable Unterkunft inmitten der Tiroler Alpen. Die Zimmer sind geräumig und geschmackvoll eingerichtet und bieten Platz für bis zu zehn Personen.

<b>Zeitraum</b>	17.12.2025 - 17.01.2026
<b>Personenanzahl</b>	2
<b>Gesamtbetrag</b> inkl. Ust.	€ 6.757,45
Kaution	€ 4.900,00



### Wohnfläche

150m<sup>2</sup>



### Maximalbelegung

10 Personen



### Gesamte Unterkunft <sup>?</sup>

2 Private Badezimmer 5 getrennte Schlafzimmer



### 2. Stockwerk



### Check-in

16:00 - 18:00 Uhr



### Check-out

08:00 - 10:00 Uhr

## Schlafmöglichkeiten

### Schlafzimmer 1



1x Doppelbett (1,40 m x 2 m)

### Schlafzimmer 2



1x Doppelbett (1,40 m x 2 m)

### Schlafzimmer 3



1x Doppelbett (1,40 m x 2 m)

#### Schlafzimmer 4



1x Doppelbett (1,40 m x 2 m)

#### Schlafzimmer 5



1x Doppelbett (1,40 m x 2 m)

### Beschreibung zur Unterkunft

Die Natur steht hier im Vordergrund und das Zuhause ist einfach, ländlich.

Ein Haus mit Kraft, Energie und um die innere Ruhe zu mobilisieren. In der Ruhe liegt die Kraft... so sagt man. Es ist die Kombination von den Bergen, Wald, Gras, ... die Geborgenheit, Sicherheit bietet. Sie finden alles gebräuchliche im Haus doch der eigentliche King ist das Stück Land ums Haus herum.

Die Ausstattung ist zweckmäßig gehalten. Vollholzausstattung. Die Küche ist komplett ausgestattet. Ein Kachelofen - für Bodenständige - ist vorhanden. Unterm Bett befindet sich die Yogamatte und das Bett ist aufklappbar (wie Schrankbetten) ... ausreichend Platz für Dein erstes Energietraining vielleicht schon am frühen Morgen.

Genieße es hier zu sein.

## Ausstattung & Merkmale



### Grundausstattung

- Terrasse
- Private Waschmaschine
- Handtücher
- Internet/Wlan
- Bettwäsche
- Privater Parkplatz



### Feuerstelle

- Grill



### Erstversorgung

- Toilettenpapier
- Nespressokapseln



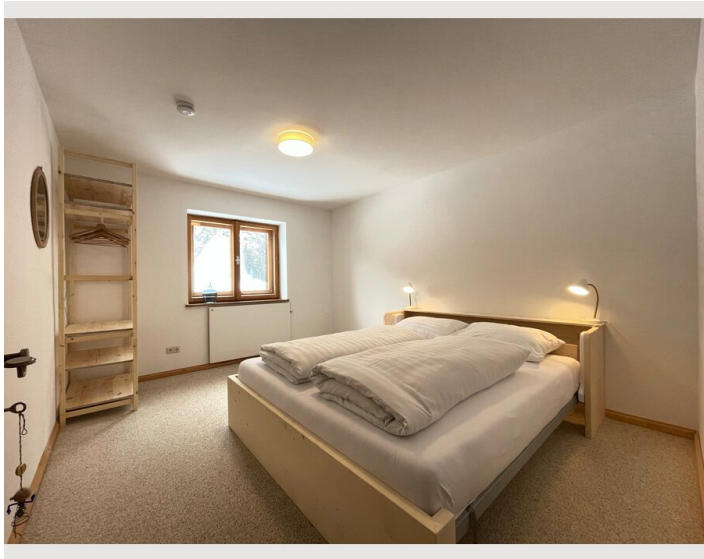
### Küche

- Eigene Küche
- Geschirrspüler
- Kaffeemaschine
- Mikrowelle

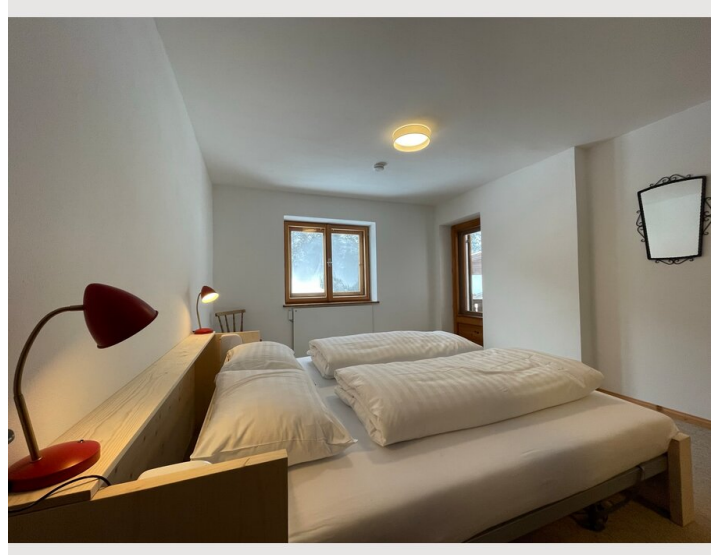
## Informationen

- Für Kinder geeignet
- Haustiere auf Anfrage
- Rauchen verboten

## Bildergalerie








### Infrastruktur

 ~ 500 m entfernt

 ~ 25 km

 ~ 8 km entfernt

---

Sellrain bietet seinen Besuchern eine charmante und ruhige Atmosphäre inmitten einer atemberaubenden Berglandschaft. Es gibt mehrere Supermärkte, Restaurants, Cafés und Bäckereien, die lokale Produkte und Spezialitäten anbieten. Außerdem gibt es eine Bank, eine Post und einen Geldautomaten für Bankgeschäfte. Für die Gesundheitsversorgung stehen eine Apotheke und eine Arztpraxis zur Verfügung.

In Bezug auf den Verkehr gibt es eine gute Anbindung an öffentliche Verkehrsmittel wie Busse und Züge, die regelmäßig zwischen Sellrain und anderen Orten in der Region verkehren. Auch für Autofahrer gibt es gute Straßenverbindungen, die es leicht machen, umliegende Städte und Dörfer zu erreichen. Sellrain ist auch ein idealer Ausgangspunkt für Outdoor-Aktivitäten wie Wandern, Skifahren und Radfahren, da es eine Vielzahl von Wanderwegen und Skigebieten in der Umgebung gibt.

## Lage

