



STUDIO APARTMENT, 1140 WIEN

Helle, ruhige Garconniere, nahe Schönbrunn

Objektnummer: YSSD1

[Online ansehen und mieten](#)

Zeitraum	09.12.2025 - 09.01.2026
Personenanzahl	2
Gesamtbetrag inkl. Ust.	€ 1.226,46
Kaution	€ 900,00

Helle, charmante und ruhige Wohnung- vollmöbliert, hofseitig gelegen und 1 Gehminute von U4 Braunschweigasse entfernt. Sie befindet sich im 5. Stock ohne Lift und besteht aus einer Wohnküche, einem großzügigen Vorraum sowie Bad und WC.



Wohnfläche

35m²



Maximalbelegung

2 Personen



Gesamte Unterkunft [?]

1 Privates Badezimmer 1 Wohn-Schlafzimmer



5. Stockwerk



Check-in

15:00 - 23:00 Uhr



Check-out

08:00 - 11:00 Uhr

Schlafmöglichkeiten

Wohnen und Schlafen



1x Doppelbett (1,60 m x 2 m)

Beschreibung zur Unterkunft

Die Wohnung ist sehr hell, mit einem Blick in den großen begrünten Innenhof und über die Dächer hinaus mit einem Weitblick bis hin zum Wienerwald.

Die Wohnung gliedert sich in einen großzügigen Vorraum, ein Badezimmer mit WC und eine helle und gemütliche Wohnküche. Die Wohnung ist Vollmöbliert mit Allem, was man braucht.

Ausstattung & Merkmale



Grundausstattung

- Gartenmitbenutzung
- Gemeinschaftswaschmaschine
- Handtücher
- Staubsauger
- Internet/Wlan
- Bettwäsche
- private Toilette
- Haartrockner



Erstversorgung

- Toilettenpapier



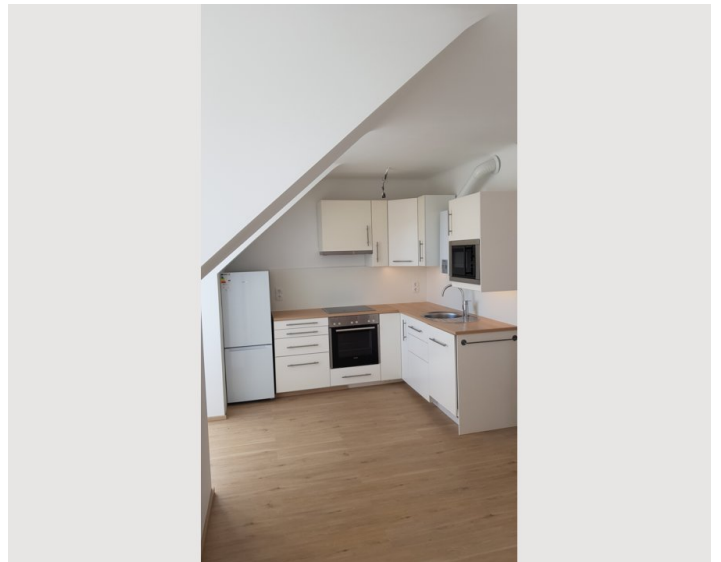
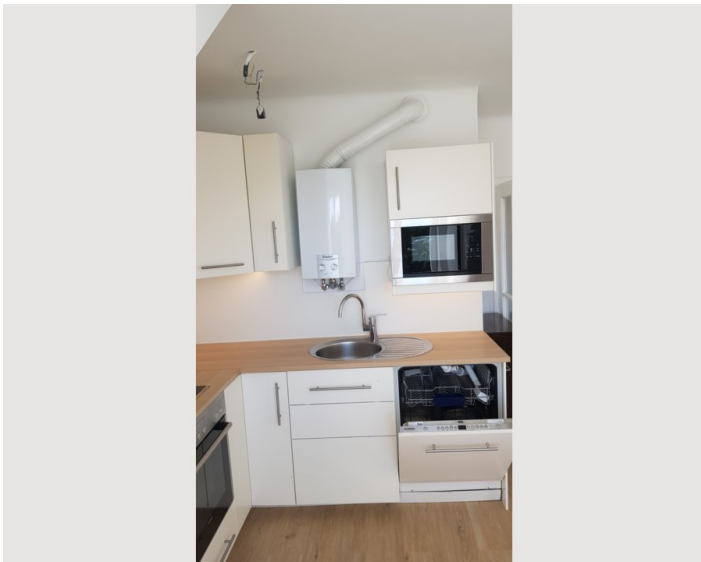
Küche

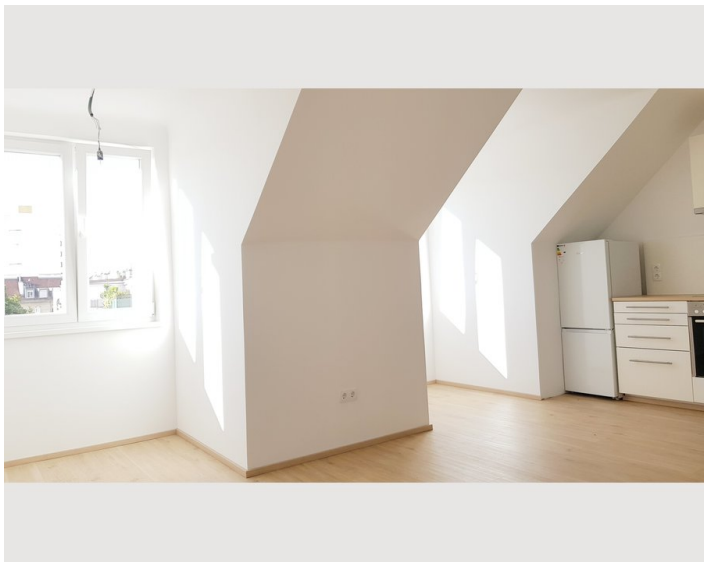
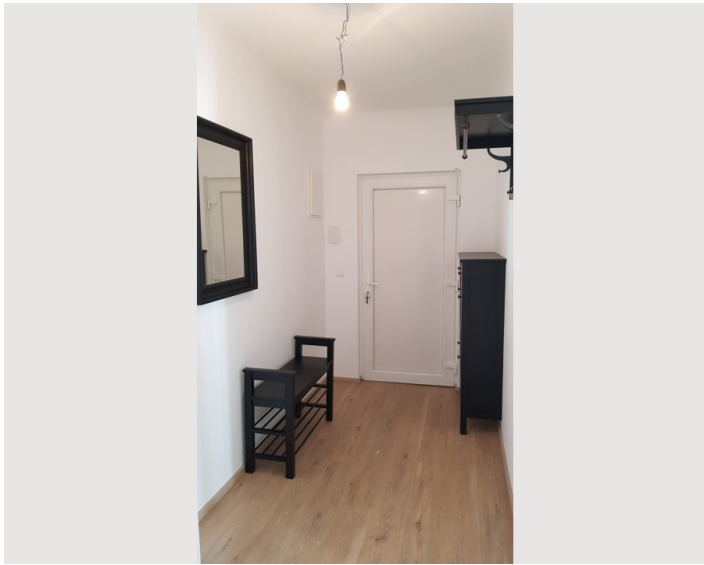
- Eigene Küche
- Gläser/Geschirr
- Geschirrspüler
- Kochutensilien
- Filterkaffee
- Mikrowelle

Informationen

- Für Bauarbeiter geeignet
- Rauchen verboten
- Haustiere verboten
- Für Kinder geeignet
- Kurzparkzone kostenpflichtig

Bildergalerie





Infrastruktur



Spar, 5 Minuten um die Ecke



U4 Station Braunschweigasse, 1 Minute zu Fuß



Bahnhof Penzing, 10 Minuten zu Fuß



15 Minuten mit U-Bahn

Die Wohnung befindet sich nur 1 Gehminute von der U-Bahnstation Braunschweigasse entfernt, die Sie in nur 15 Min direkt ins Stadtzentrum bringt. Weiters bietet die Wientalradweg eine direkte Verbindung ins Zentrum (ca. 40 Minuten) und Stadt auswärts in die nahen Erholungsgebiete des Wienerwaldes.

Darüber hinaus haben Sie in unmittelbarer Nähe den wunderschönen Schlosspark von Schönbrunn sowie die malerische Villengegend von Hietzing und den naturbelassenen Lainzertiergarten, die zum Flanieren, Entspannen und Wandern einladen.

Der Lebensmittelmarkt Spar, sowie eine Tankstelle sind fußläufig erreichbar, und der große Park and Ride Garage Hütteldorf ist nur 3 Stationen mit der U-Bahn entfernt.

Lage

