



4 ZIMMER WOHNUNG UND MEHR, 5020 SALZBURG

Designapartment Salzburg

Objektnummer: AGQM1

[Online ansehen und mieten](#)

Unser großzügiges Designapartment – ein Wohnjuwel für Geschäftsreisende und Ruhesuchende - mit wunderschöner Dachterrasse und direktem Blick auf die Festung Hohensalzburg und die umliegende Berglandschaft verspricht Ihnen Lebensqualität pur.

Zeitraum	09.12.2025 - 09.01.2026
Personenanzahl	2
Gesamtbetrag inkl. Ust.	€ 13.193,68
Kaution	€ 9.800,00



Wohnfläche

140m²



Maximalbelegung

6 Personen



Gesamte Unterkunft [?]

2 Private Badezimmer 3 getrennte Schlafzimmer



2. Stockwerk



Check-in

15:00 - 17:00 Uhr



Check-out

10:00 - 12:00 Uhr

Schlafmöglichkeiten

Schlafzimmer 1



1x Doppelbett (1,80 m x 2 m)

Schlafzimmer 2



1x Doppelbett (1,80 m x 2 m)

Schlafzimmer 3



1x Doppelbett (1,80 m x 2 m)

Beschreibung zur Unterkunft

Unser Designapartment umfasst großzügige 140 m² auf zwei Ebenen und bietet Ihnen modernen Wohnkomfort auf anspruchsvollem Niveau:

- o großzügiger Wohn- Essbereich im Loftdesign mit 60m² großer Panoramaterrasse
- o 3 geräumige Schlafzimmer mit 180 x 200 cm Boxspringbetten
- o 1 Badezimmer mit Doppelwaschtisch und Walk in Dusche/Regendusche
- o 1 Badezimmer mit Doppelwaschtisch und Badewanne
- o 1 separates WC

Ausstattungsdetails:

- o Naturholzböden/Fußbodenheizung
- o Moderne Einbauküche mit hochwertigen Einbaugeräten
- o Klimaanlage im Dachgeschoß
- o Handtuchheizkörper und LED Spiegel in allen Bädern
- o Großflächige Holz/Alufenster
- o 60 m² Panoramadachterasse mit modernem Sonnensegel
- o Smart Home System
- o PKW Abstellplatz
- o moderne Architektur – Fertigstellung 2023
- o WLAN

Ausstattung & Merkmale



Grundausstattung

- Terrasse
- Internet/Wlan
- Private Waschmaschine
- Bettwäsche
- private Toilette
- Parken auf der Straße ohne zeitliche Begrenzung kostenlos möglich
- Staubsauger
- Reinigungsutensilien
- Dachterrasse
- TV
- Privater Trockner
- Handtücher
- Privater Parkplatz
- Klimaanlage
- Bügeleisen & Bügelbrett
- Haartrockner



Erstversorgung

- Toilettenpapier
- Seife
- auf Anfrage Kühlschrankfüllung
- Shampoo
- Nespressokapseln



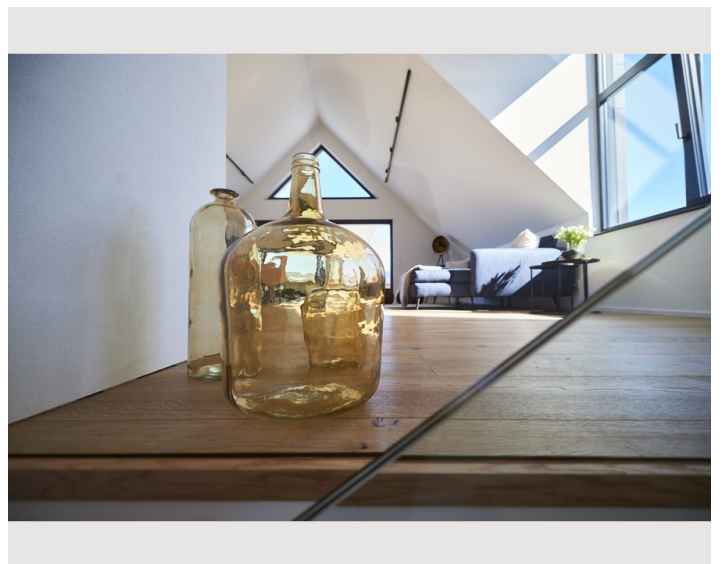
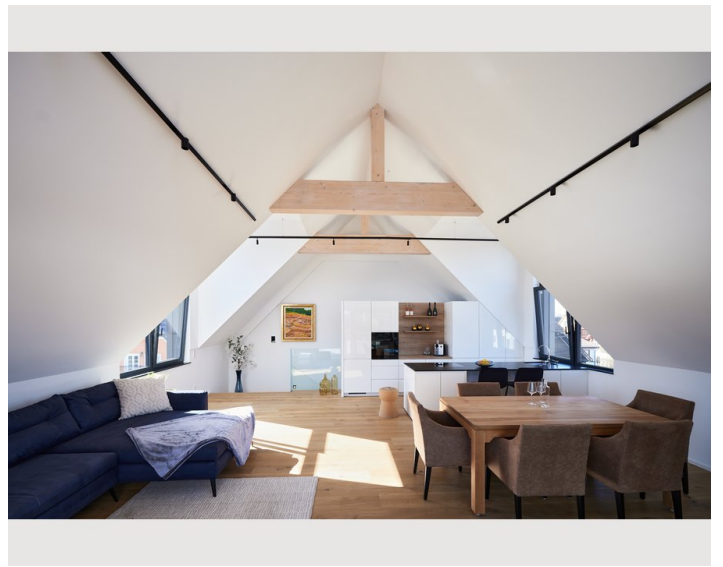
Küche

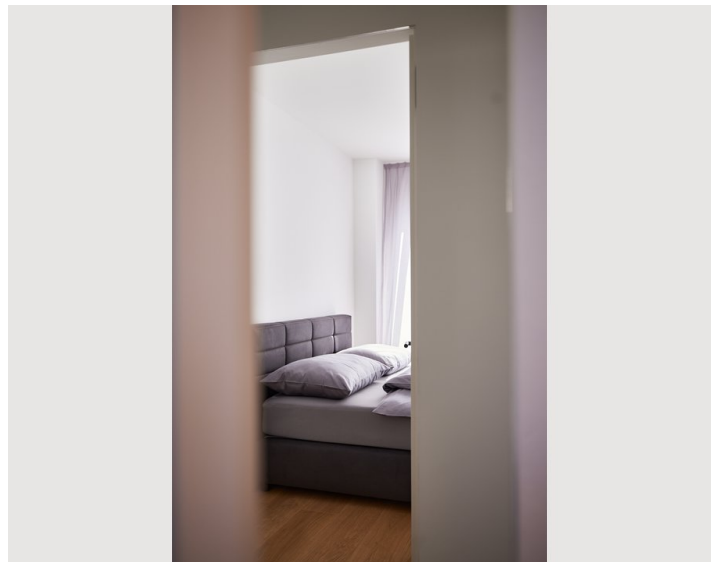
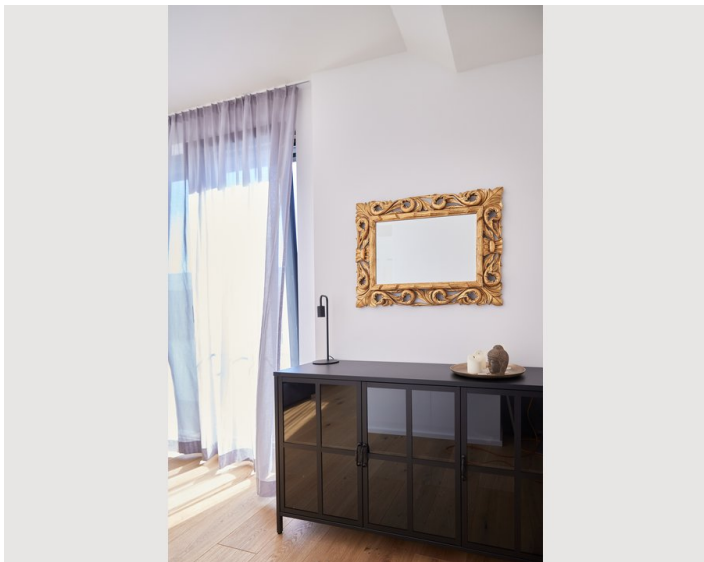
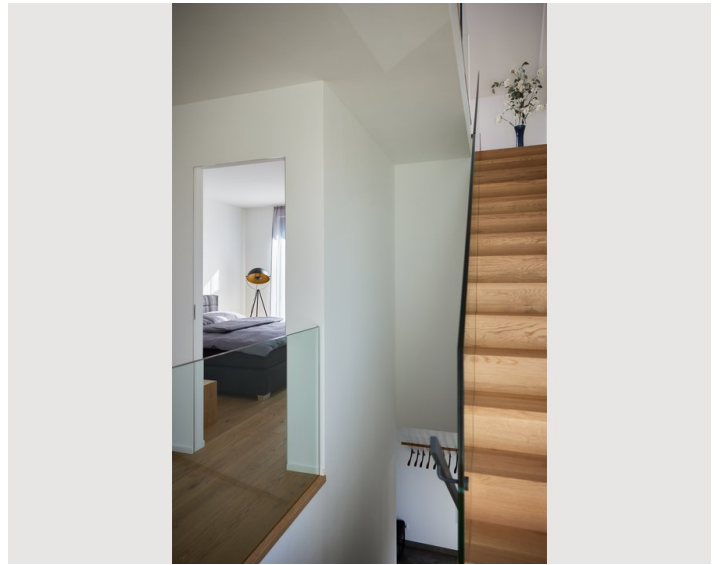
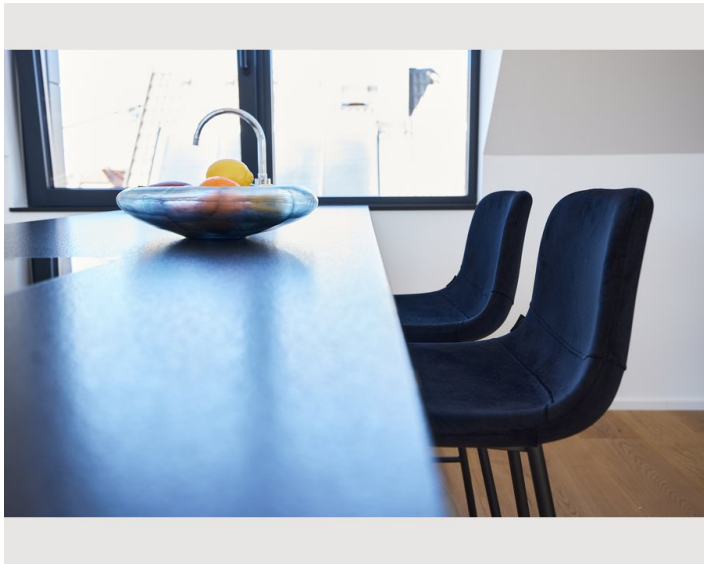
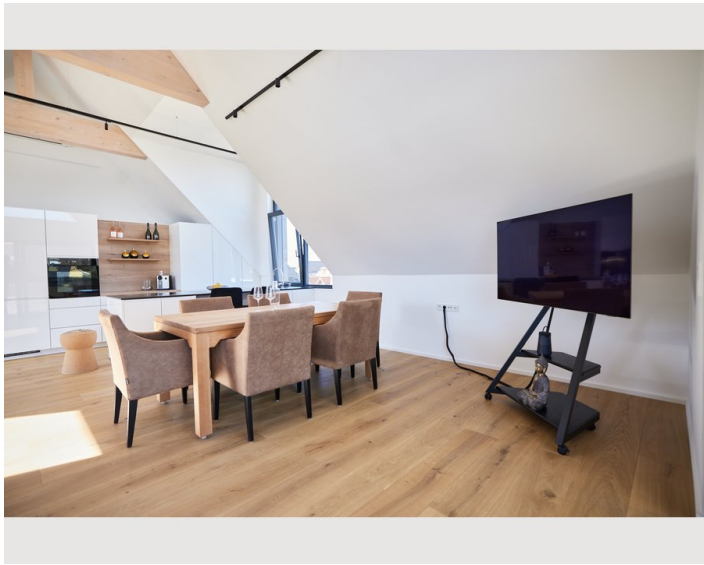
- Eigene Küche
- Gläser/Geschirr
- Geschirrspüler
- Kochutensilien
- Espressomaschine

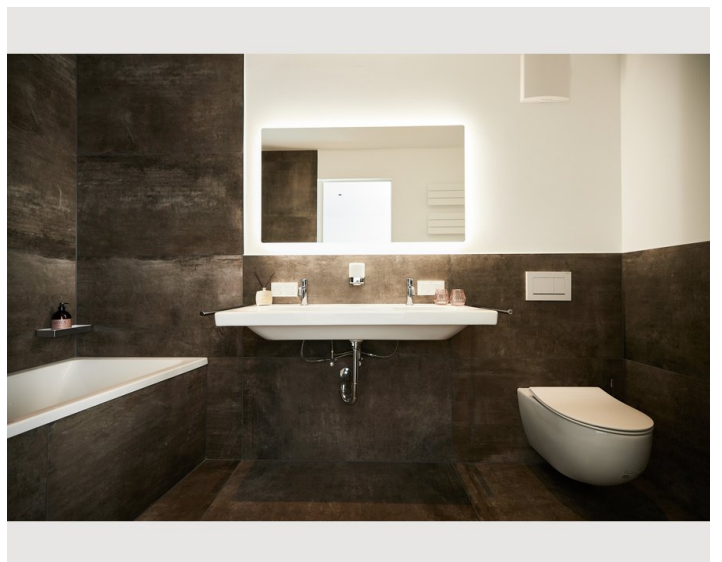
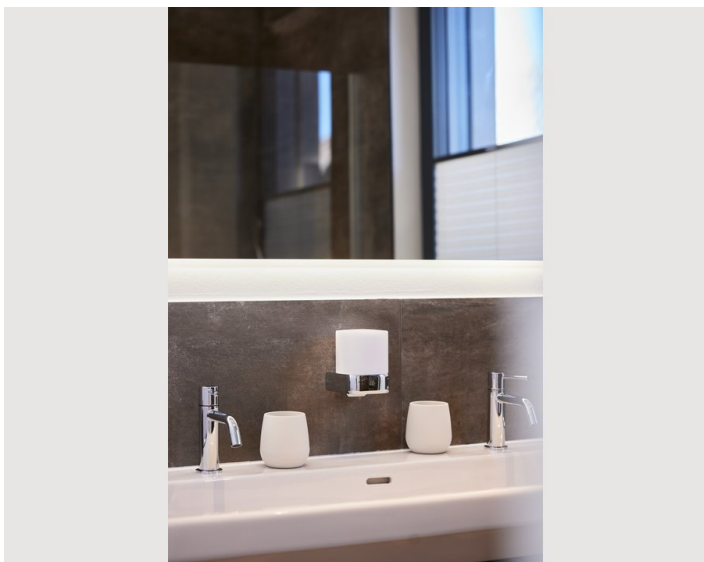
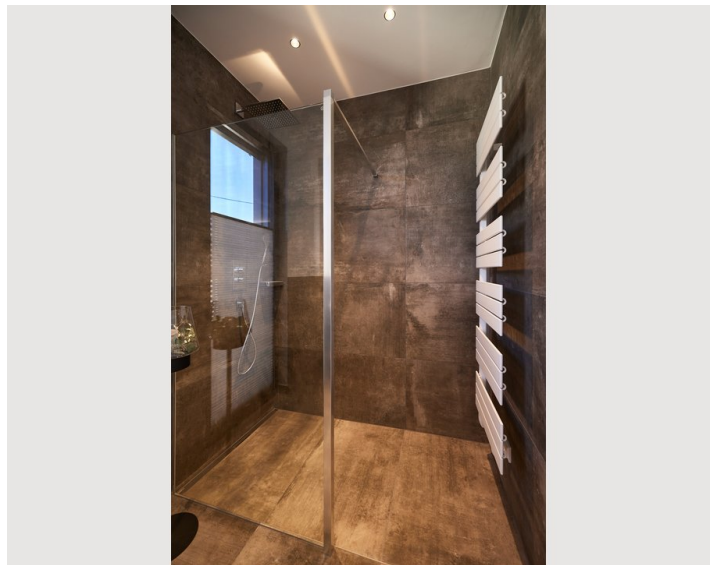
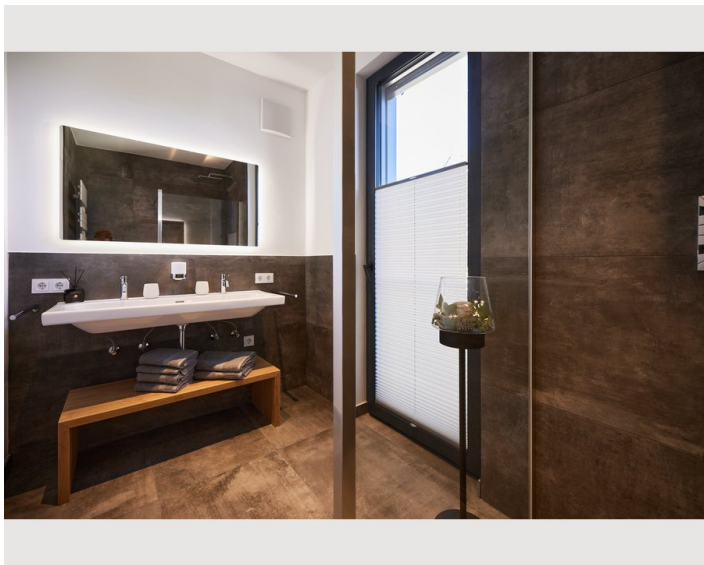
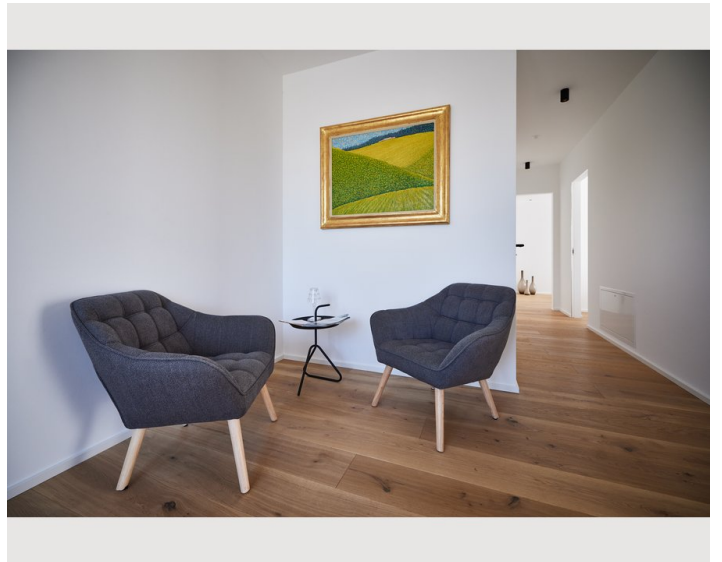
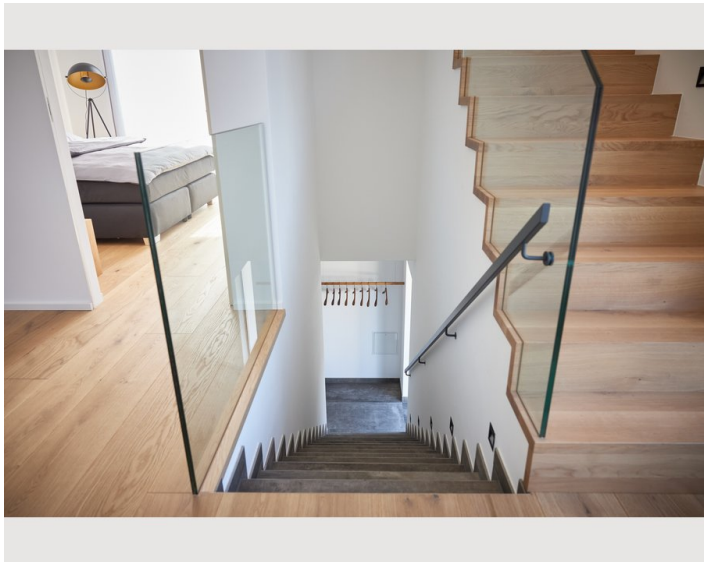
Informationen

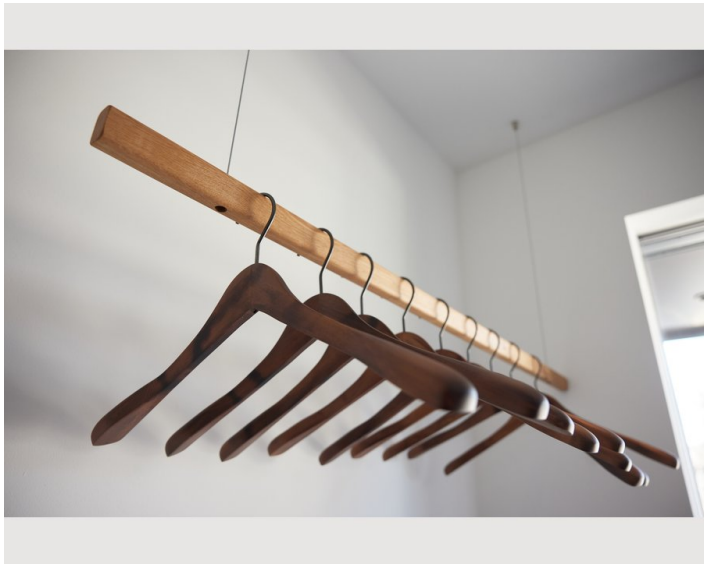
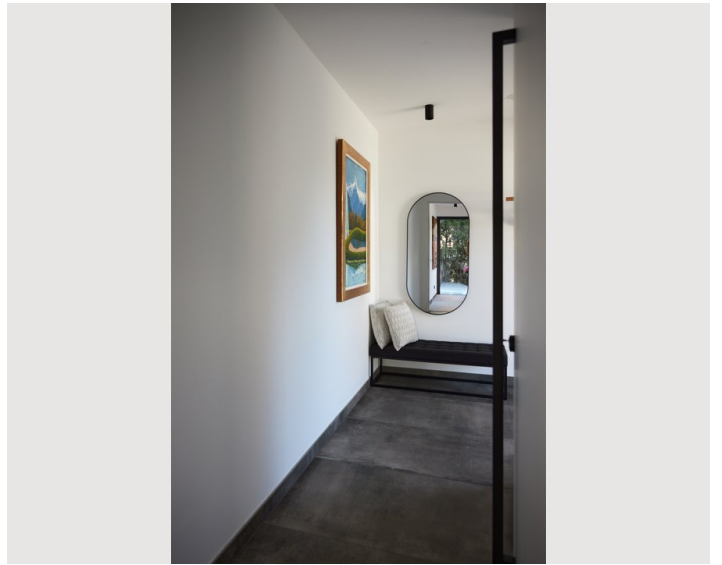
- Rauchen verboten
- Haustiere verboten
- Privater Eingang
- Regelmäßige Reinigung kostenpflichtig

Bildergalerie












Infrastruktur

 ca. 300 m

 ca 3 km

 ca 300 m

Das Apartment, im schönen Stadtteil Gneis gelegen, der Leopoldskroner Weiher nur einen Katzensprung entfernt, bietet Ihnen Platz für bis zu 6 Personen.

Spaziergänger und Radfahrer genießen, entlang des Almkanals, einen der schönsten Wege in die nahegelegene Altstadt. Erleben Sie die vielen Vorzüge des ruhigen und doch stadtnahen Lebens.

Eine Bushaltestelle, Lebensmittelgeschäfte, Apotheken, Cafehäuser und Bäckereien sind im nahen Umkreis fußläufig erreichbar. Die Salzburger Altstadt liegt nur knapp 2-3 km entfernt.

Wunderschöne Spazierwege liegen direkt vor der Haustür. Auch für Ausflüge und sportliche Aktivitäten ist die Lage ideal:

- o Untersbergbahn/Naherholungsgebiet Untersberg (rund 5 km)
- o Königsee/Berchtesgaden (rund 25 km)
- o Watzmanntherme/Berchtesgaden (rund 20 km)
- o Tennisplätze (500 m)
- o bekannte Golfplätze wie GC Eugendorf, GC Mondsee, GC Altentann, GC Berchtesgaden etc liegen im Umkreis von rund 30 km
- o das Salzburger Seengebiete (mit umfangreichem Wassersportangeboten) ist in gut einer halben Stunde zu erreichen
- o perfekter Ausgangspunkt für traumhafte Renn- oder Mountainbiketouren
- o Skigebiete wie Obertauern oder Zell am See sind in knapp einer Stunde zu erreichen.

Lage

