



STUDIO APARTMENT, 5020 SALZBURG

Salzburg-Citycenter1

Objektnummer: FEDN1

[Online ansehen und mieten](#)

Die Unterkunft befindet sich im Herzen der Altstadt fußläufig von Sehenswürdigkeiten und Geschäften. Zwei öffentliche Parkgaragen sind ebenfalls in unmittelbarer Nähe.

Zeitraum	26.05. - 26.06.2026
Personenanzahl	2
Gesamtbetrag inkl. Ust.	€ 1.925,50
Kaution	€ 1.400,00



Wohnfläche

25m²



Maximalbelegung

2 Personen



Gesamte Unterkunft [?]

1 Privates Badezimmer 1 Wohn-Schlafzimmer



4. Stockwerk

Lift vorhanden



Check-in

14:00 - 00:00 Uhr



Check-out

06:00 - 10:00 Uhr

Schlafmöglichkeiten

Wohnen & Schlafen



1x Doppelbett (1,80 m x 2 m)

Beschreibung zur Unterkunft

Fühlen Sie sich wie ein Einheimischer im Herzen der Salzburger Altstadt.

Das ruhige Apartment im 4. OG ist mit dem Lift erreichbar und verfügt über kostenloses WLAN Internet, Kabel TV und Waschmöglichkeit.

Die Küche ist voll ausgestattet mit Herd, Backrohr, Kühlschrank, Geschirrspüler, Nespresso-Maschine

Bad mit Dusche und WC

Ausgerichtet in den ruhigen Innenhof

Die Lage unseres Apartments ist optimal - Sie erreichen die meisten Sehenswürdigkeiten bequem zu Fuß, Supermarkt, Geschäfte und Bushaltestellen befinden sich in unmittelbarer Umgebung.

Ausstattung & Merkmale



Grundausstattung

- Internet/Wlan
- Gemeinschaftswaschmaschine
- Handtücher
- Bügeleisen & Bügelbrett
- Haartrockner
- TV
- Bettwäsche
- private Toilette
- Reinigungsutensilien



Erstversorgung

- Toilettenpapier
- Seife
- Shampoo



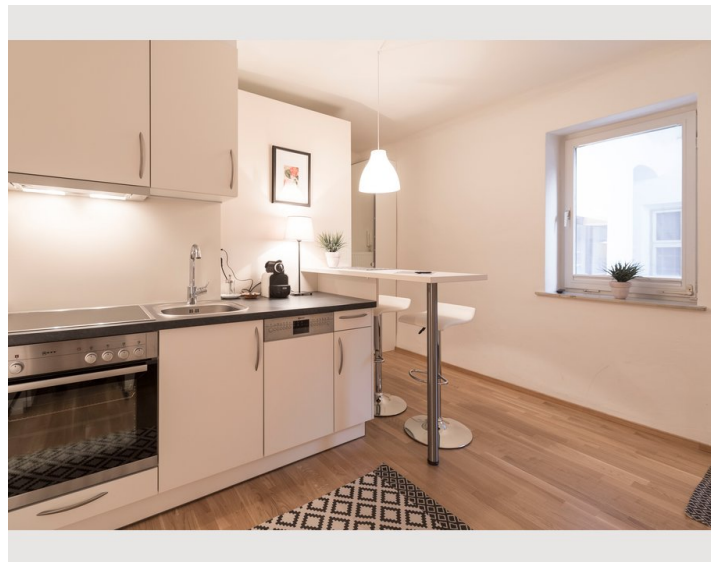
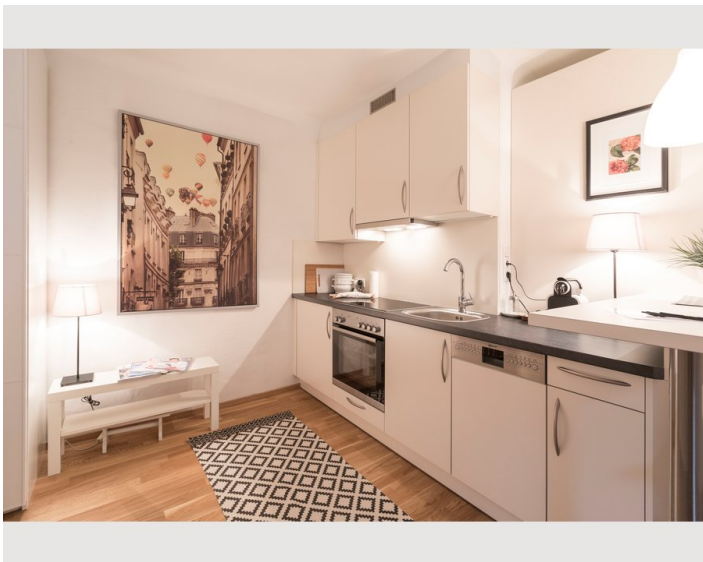
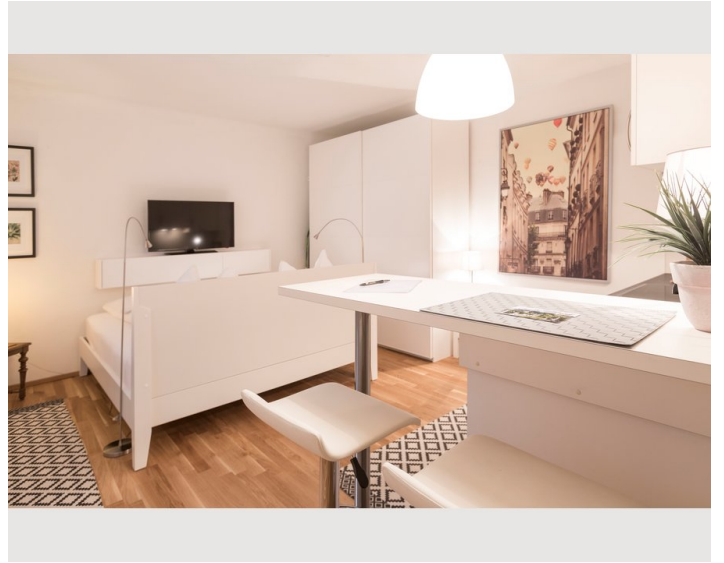
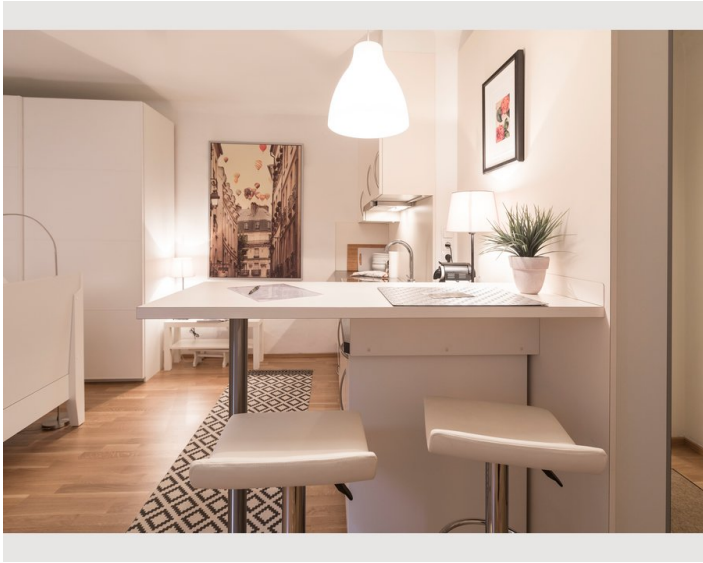
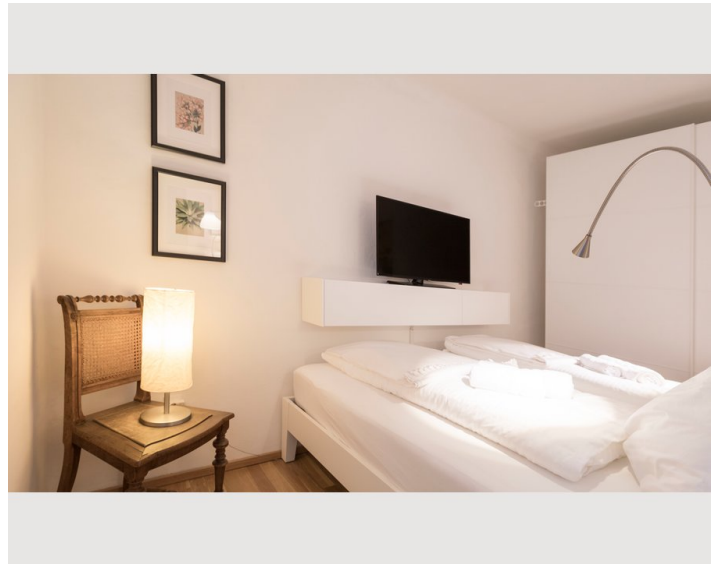
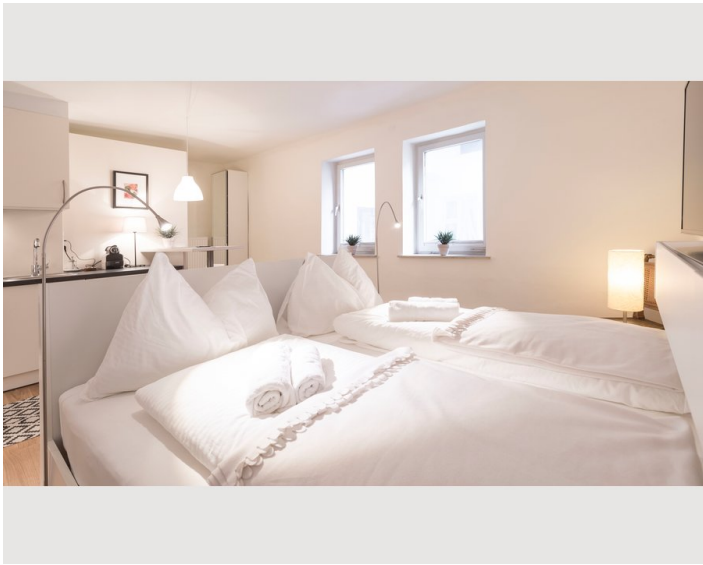
Küche

- Kitchenette
- Gläser/Geschirr
- Geschirrspüler
- Kochutensilien
- Espressomaschine

Informationen

- Rauchen verboten
- Privater Eingang
- Regelmäßige Reinigung kostenpflichtig
- Kurzparkzone kostenpflichtig
- Haustiere verboten
- Fahrradraum kostenlos

Bildergalerie





Infrastruktur

 fußläufig 1 min

 in unmittelbarer Nähe

 15 min per Bus

Das Apartment befindet sich im Herzen der Altstadt mit Lebensmittelgeschäften, Apotheken und öffentlichen Verkehrsmitteln in unmittelbarer Nähe.

Lage

