

2 ZIMMER WOHNUNG, 2340 MÖDLING

## Gemütliche 2-Zimmer Wohnung mit Waldblick in Mödling

Objektnummer: FREW2

[Online ansehen und mieten](#)

Die Wohnung mit dem Postkarten-Ausblick auf pittoreske Naturlandschaften mit Felsen, Föhren und historischen Bauten. Auf den Spuren von Beethoven und Co können Sie direkt vor dem Haus mit Ihrer Promenade beginnen.

<b>Zeitraum</b>	19.12.2025 - 19.01.2026
<b>Personenanzahl</b>	2
<b>Gesamtbetrag</b> inkl. Ust.	€ 2.052,40
Kaution	€ 1.500,00



### Wohnfläche

53m²



### Maximalbelegung

2 Personen



### Gesamte Unterkunft <sup>?</sup>

1 Privates Badezimmer 1 getrenntes Schlafzimmer 1 Wohn-Schlafzimmer



### Erdgeschoss



### Check-in

08:00 - 23:00 Uhr



### Check-out

08:00 - 20:00 Uhr

## Schlafmöglichkeiten

### Schlafzimmer



1x Doppelbett (1,40 m x 2 m)

### Wohnen und Schlafen



1x Sofabett (2 Personen)

## Beschreibung zur Unterkunft

Die neu sanierte Altbauwohnung befindet sich im Erdgeschoß einer typischen "Wienerwald-Villa" und hat daher auch den charakteristischen kleinen Holzbalkon, von dem aus man direkt in einen Föhrenwald blickt. Man betritt die Wohnung über ein zentrales Stiegenhaus, gegenüber der Eingangstüre der Wohnung befindet sich in einem separaten Abstellraum die Waschmaschine und der Trockner. Die helle und modern ausgestattete Wohnküche führt über eine Flügeltüre in das zweite Wohnzimmer, wo sich Kleiderkästen, ein Schlafsofa, eine TV- und Radioanlage sowie dekorative Accessoires wie Bilder, Teppich, Vorhänge etc. befinden. Über einige Stufen und einen originellen Rundbogen kommt man ein kleines, aber komplett verglastes Verandazimmer, das einen herrlichen Ausblick auf die malerische Umgebung bietet. Hier befindet sich ein Doppelbett, ein Schreibtisch und kleine Kästen sowie ein lichtundurchlässiger Vorhang für eine optimale Verdunkelung des Raumes. Von der Küche aus führt eine diskrete Türe in ein neu geschaffenes Badezimmer mit geräumiger Dusche, WC und Waschbecken sowie einem Handtuchtrockner.

## Ausstattung & Merkmale



### Grundausstattung

- Balkon
- Musikanlage/Dockingstation
- Gemeinschaftswaschmaschine
- Bettwäsche
- private Toilette
- Bügeleisen & Bügelbrett
- Haartrockner
- Internet/Wlan
- TV
- Gemeinschaftstrockner
- Handtücher
- Staubsauger
- Reinigungsutensilien



### Feuerstelle

- Holzkohlegrill



### Erstversorgung

- Toilettenpapier
- Seife
- auf Anfrage Kühlschrankfüllung
- Shampoo
- Nespressokapseln



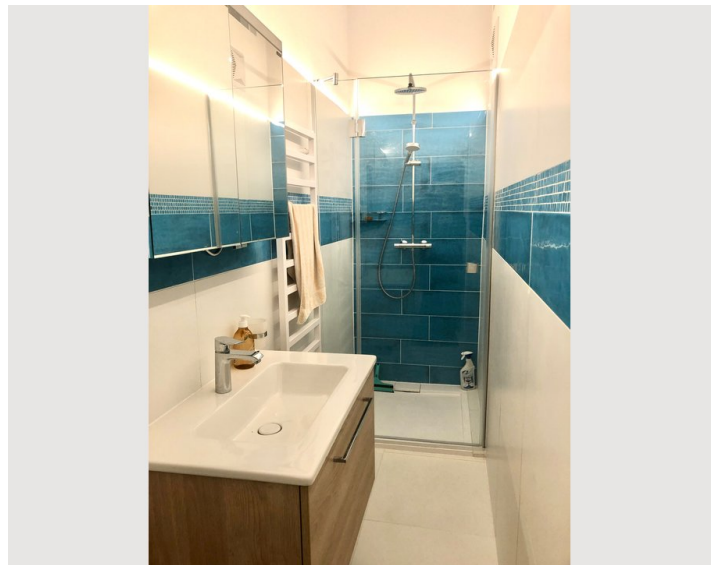
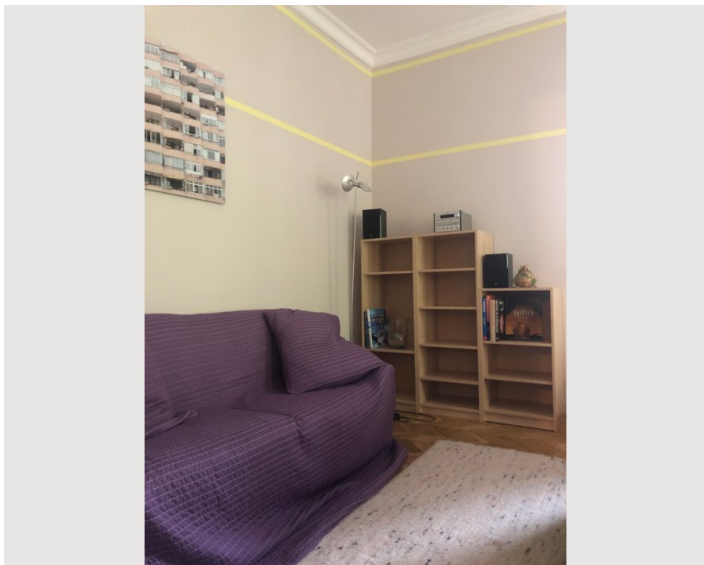
### Küche

- Eigene Küche
- Gläser/Geschirr
- Geschirrspüler
- Kochutensilien
- Espressomaschine

## Informationen


- Für Kinder geeignet
- Kurzparkzone kostenlos
- Haustiere auf Anfrage
- Fahrradraum kostenlos
- Rauchen verboten
- Schreibtisch/Arbeitsplatz
- Regelmäßige Reinigung kostenpflichtig

## Bildergalerie





## Infrastruktur

 Bus, Bahnhof in 10 min.

Öffentlicher Bus zum Bahnhof in 4 Minuten, Bahnhof in 10 Minuten oder 8 Minuten mit dem Fahrrad (Abstellplätze vorhanden). Autoparkplätze 3 Minuten vor dem Haus, Autoabstellplätze am Bahnhof vorhanden. Einkaufsmöglichkeiten und Apotheke im Umkreis von 5- 10 Minuten mit Auto oder Fahrrad, Restaurants, Bars in der Altstadt von Mödling in 5-10 Minuten. Shoppingcity, Bauhaus etc. in 20 Minuten.

## Lage

