



2 ZIMMER WOHNUNG, 1090 WIEN


Schick und zentral mit Wiener Flair

Objektnummer: HIV11

[Online ansehen und mieten](#)

Mitten im pittoresken Servitenviertel liegt diese schicke Altbauwohnung mit Platz für bis zu 4 Personen. Genießt echtes Wiener Flair in ruhiger Lage - der Stephansplatz ist nur 2 U-Bahn-Stationen entfernt.

Zeitraum	03.04. - 03.05.2026
Personenanzahl	2
Gesamtbetrag inkl. Ust.	€ 1.581,80
Kaution	€ 1.200,00


 **Wohnfläche**
40m²

 **Maximalbelegung**
4 Personen

 **Gesamte Unterkunft** 
1 Privates Badezimmer 1 getrenntes Schlafzimmer

 **Erdgeschoss**
Lift vorhanden

 **Check-in**
14:00 - 20:00 Uhr

 **Check-out**
09:00 - 10:00 Uhr

Schlafmöglichkeiten

Schlafzimmer



2x Doppelbett (1,40 m x 2 m)



1x Sofabett (2 Personen)

Beschreibung zur Unterkunft

Diese schicke Stadtwohnung mit den für eine Wiener Altbauwohnung typischen hohen Räumen verfügt über alles, was man für zum Leben braucht: Eine voll eingerichtete Küchenzeile mit gemütlichem Essbereich, ein Wohnzimmer mit Couch, kleinem Arbeitstisch und Fernseher; sowie einem Badezimmer mit Dusche und einer separaten Toilette.

Im Schlafzimmer finden bis zu 4 Personen Platz, denn hier gibt es ein normales Doppelbett und ein Hoch-Doppelbett darüber. Falls jemand nicht so gerne oben schläft, verfügt das geräumige Wohnzimmer noch eine Ausziehcouche für 2 Personen.

Ausstattung & Merkmale

Grundausrüstung

- Internet/Wlan
- Private Waschmaschine
- Handtücher
- Staubsauger
- TV
- Bettwäsche
- private Toilette
- Haartrockner

Erstversorgung

- Toilettenpapier
- Seife

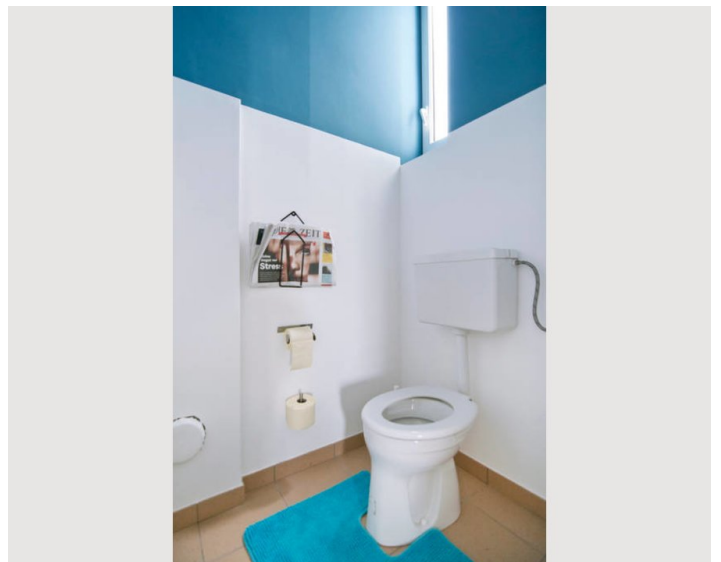
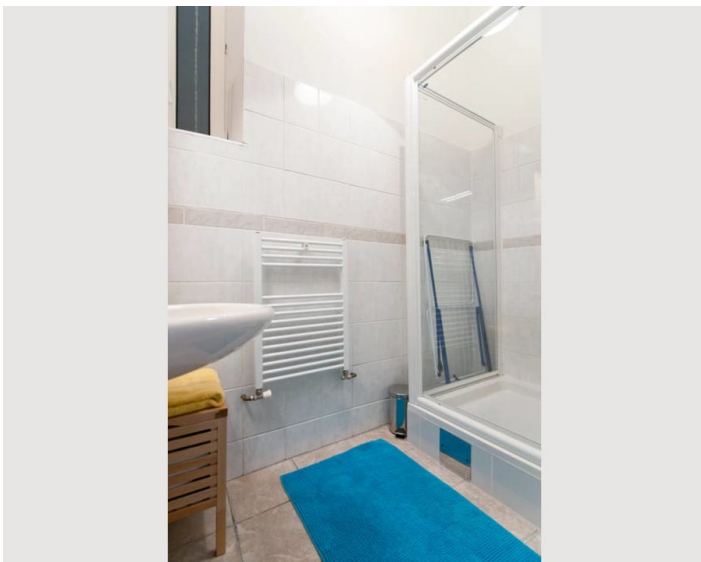
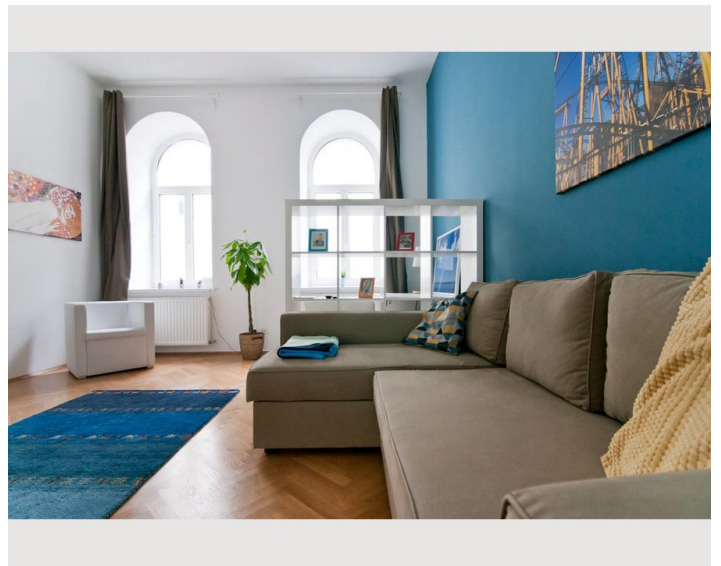
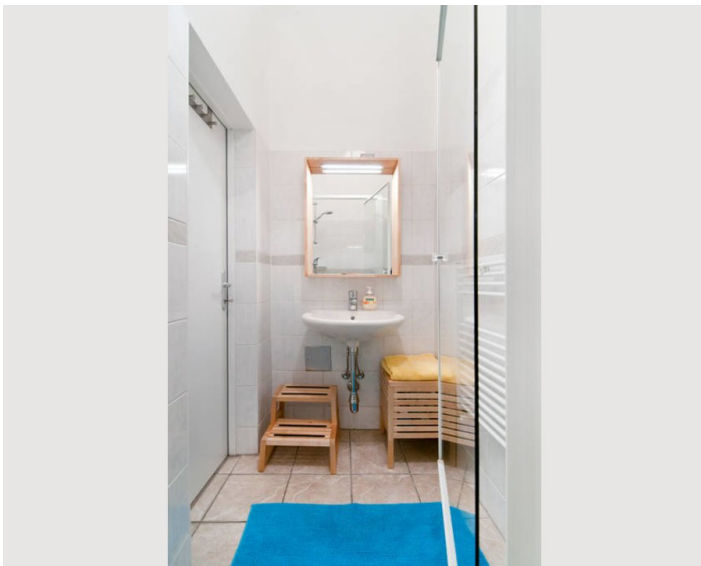
Küche

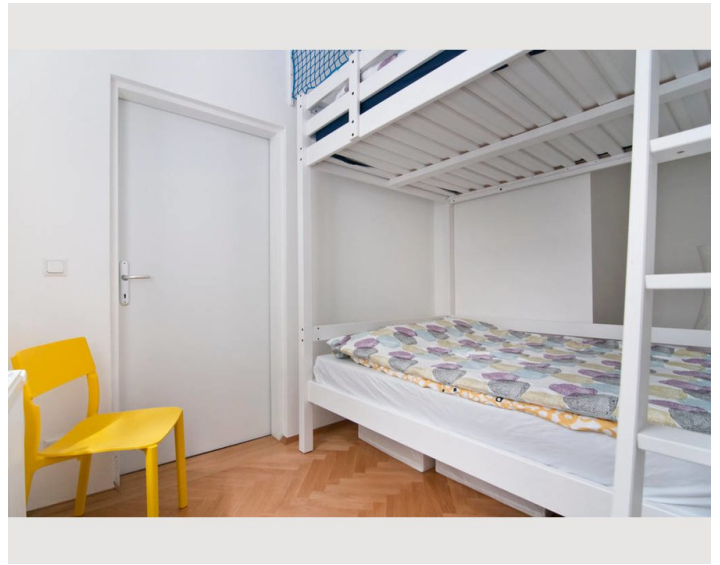
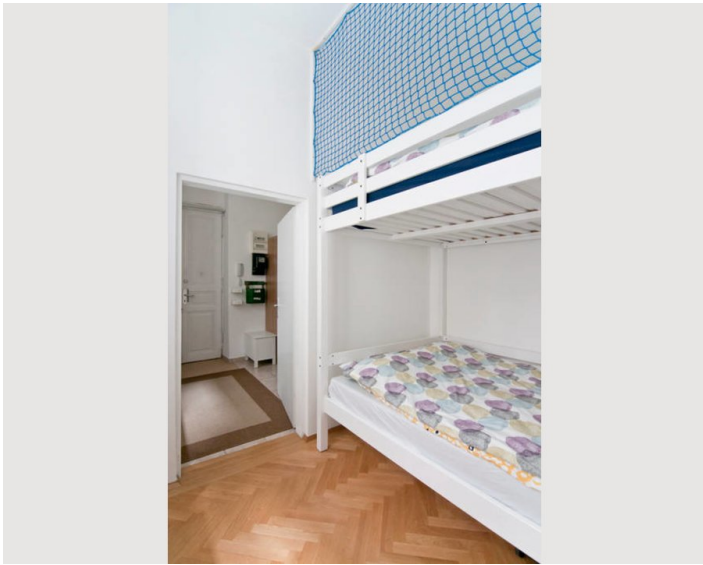
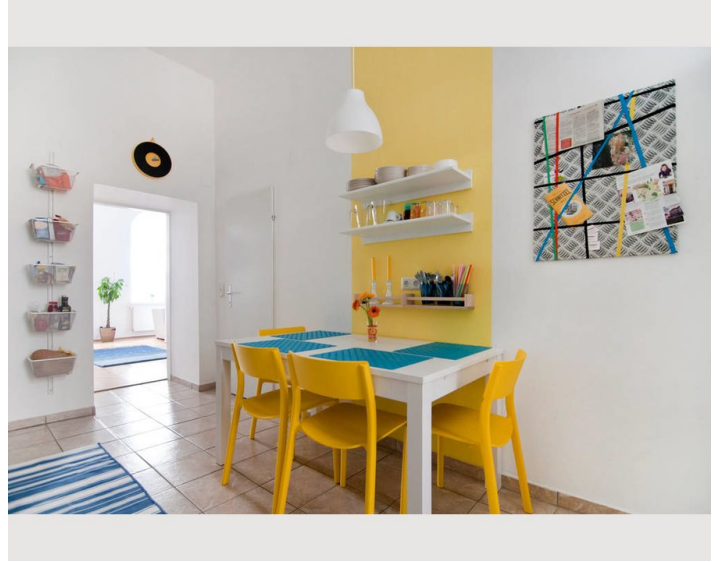
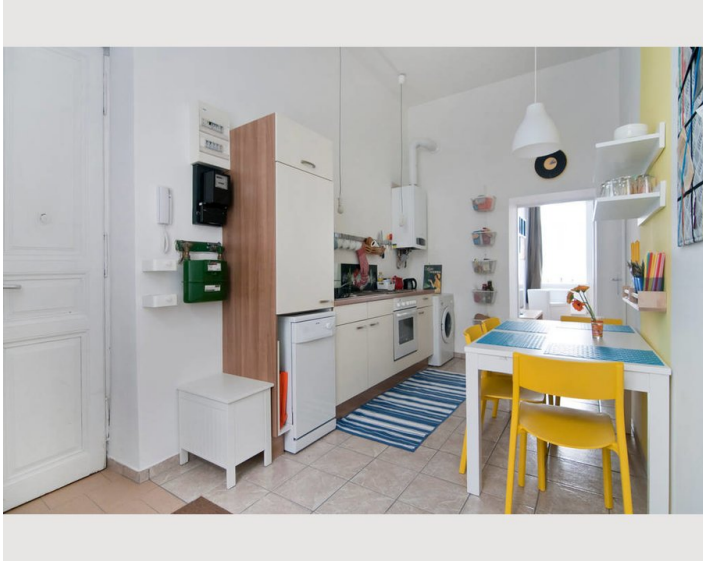
- Eigene Küche
- Gläser/Geschirr
- Kochutensilien
- Geschirrspüler

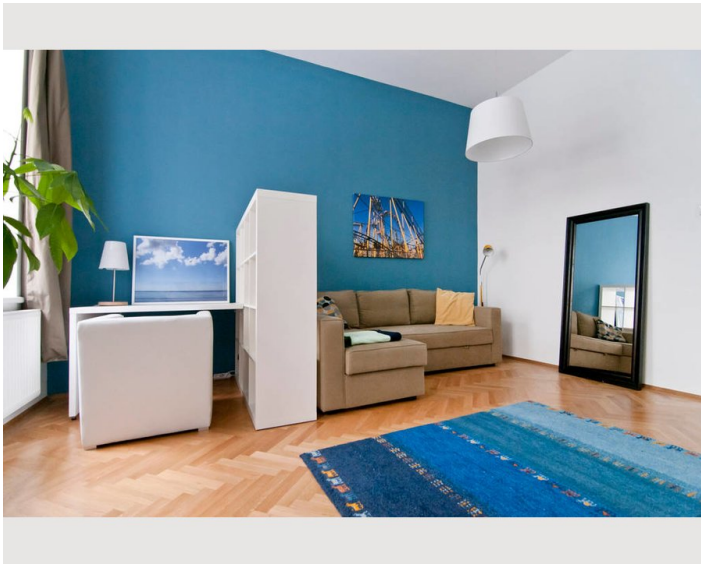
Informationen

- Für Kinder geeignet
- Kurzparkzone kostenpflichtig
- Privater Eingang
- Regelmäßige Reinigung kostenpflichtig
- Rauchen verboten
- Schreibtisch/Arbeitsplatz
- Haustiere verboten

Bildergalerie







Lage

