



3 ZIMMER WOHNUNG, 6334 SCHWOICH

Hattenhof / Apartment Panoramablick in Schwoich

Objektnummer: AFKC1

[Online ansehen und mieten](#)

Zeitraum	09.12.2025 - 09.01.2026
Personenanzahl	2
Gesamtbetrag inkl. Ust.	€ 2.505,94
Kaution	€ 1.900,00

Apartment Panoramablick für 1-6 Personen ca. 70 m² + 10 m²
Terrasse / 2 Stock Ideal für Leute die gerne etwas großzügiger
wohnen und von der gemütlichen Terrasse im 2 Stock die herrliche
Aussicht in absolut ruhiger Lage am Berg genießen möchten.



Wohnfläche

70m²



Maximalbelegung

6 Personen



Gesamte Unterkunft [?]

2 Private Badezimmer 3 getrennte Schlafzimmer



2. Stockwerk



Check-in

16:00 - 21:00 Uhr



Check-out

07:00 - 09:00 Uhr

Schlafmöglichkeiten

Schlafzimmer 1



1x Doppelbett (1,80 m x 2 m)



1x Sofabett (1 Person)

Schlafzimmer 2



1x Doppelbett (1,80 m x 2 m)

Schlafzimmer 3



1x Doppelbett (1,60 m x 2 m)

Beschreibung zur Unterkunft

Es erwartet sie eine neu eingerichtete Wohnung, modern und gemütlich, ausgestattet mit Holzböden, 2 Flat TV, und WLAN

- eine große helle, sehr gemütliche Wohnküche mit Couch, mit Balkon und Terrasse
- die Küche ist bestens ausgestattet mit hochwertigen Geschirr, allen wichtigen Kochutensilien, Geschirrtücher
- 3 Schlafzimmer mit Boxspringbetten
- 2 Bäder – Dusche ,WC, Fön und Badetücher
- ein Zimmer bietet ein eigenes Bad WC
- ein Zimmer lockt mit einem wunderbaren Blick in die Natur direkt vom Bett aus
- ein Zimmer hat einen eigenen Flat-TV

Die Wohnung befindet sich im 2 Stock

Gerne können sie Ihre Kräuter bei uns im Garten Ernten.

Ausstattung & Merkmale



Grundausstattung

- Balkon
- Internet/Wlan
- Gemeinschaftswaschmaschine
- Handtücher
- Privater Parkplatz
- Bügeleisen & Bügelbrett
- Terrasse
- TV
- Bettwäsche
- private Toilette
- Staubsauger
- Haartrockner



Feuerstelle

- Holzkohlegrill



Pool

- Schwimmteich



Erstversorgung

- Toilettenpapier
- Seife



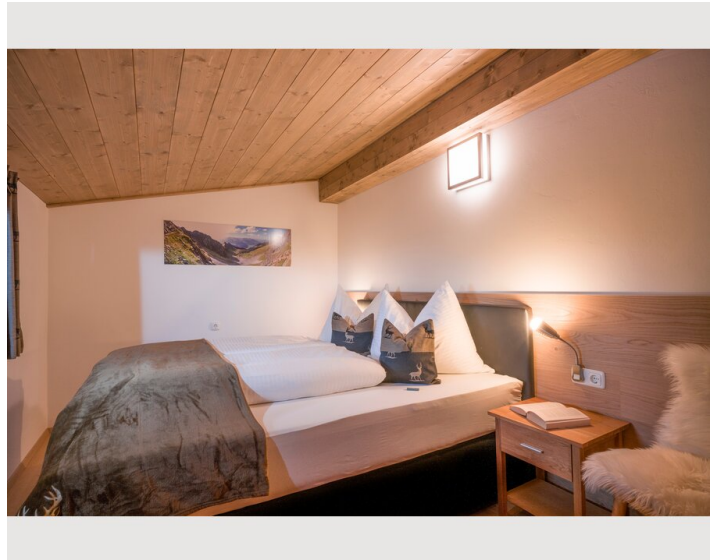
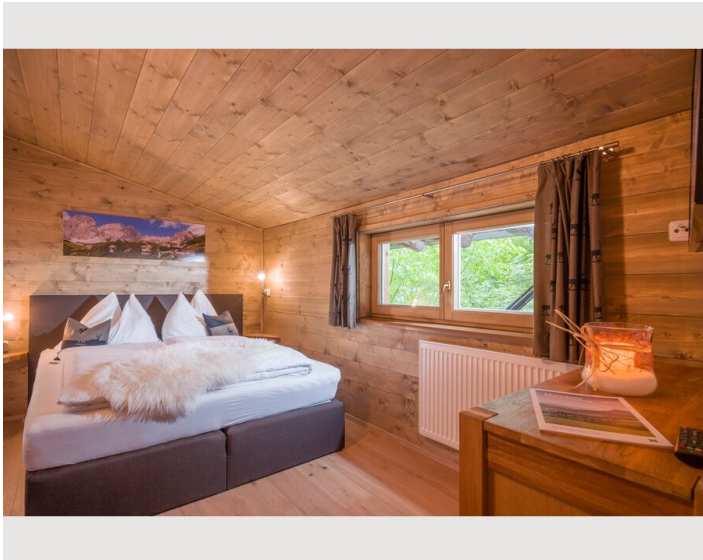
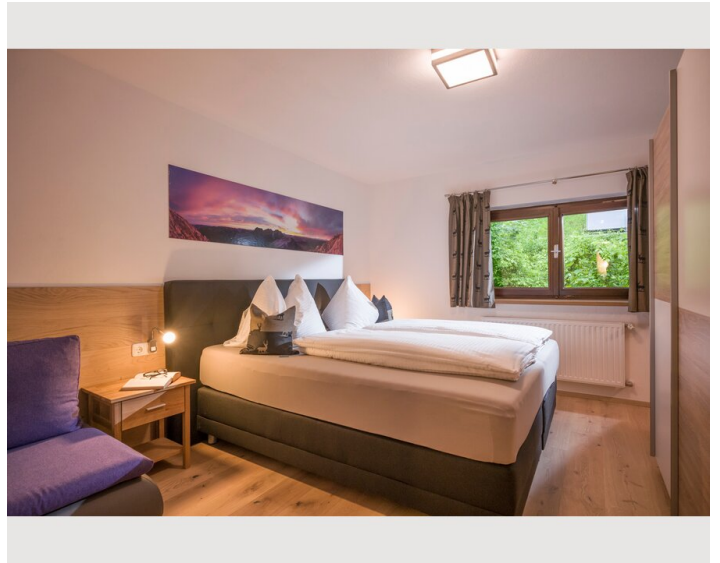
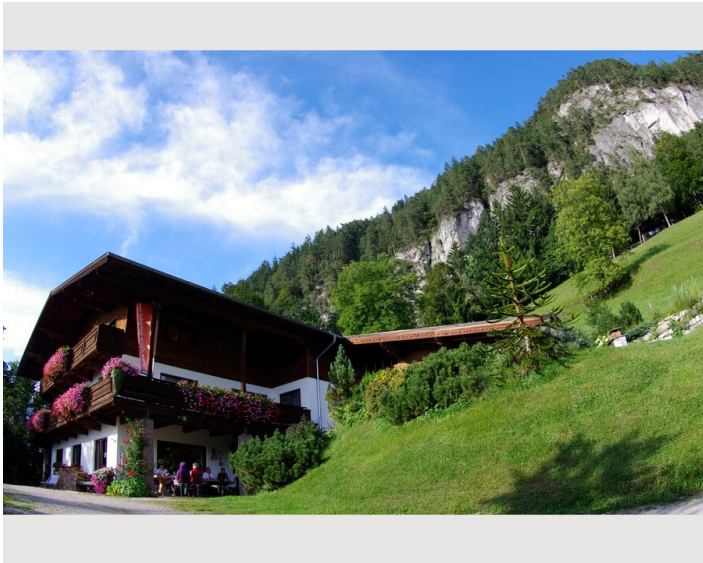
Küche

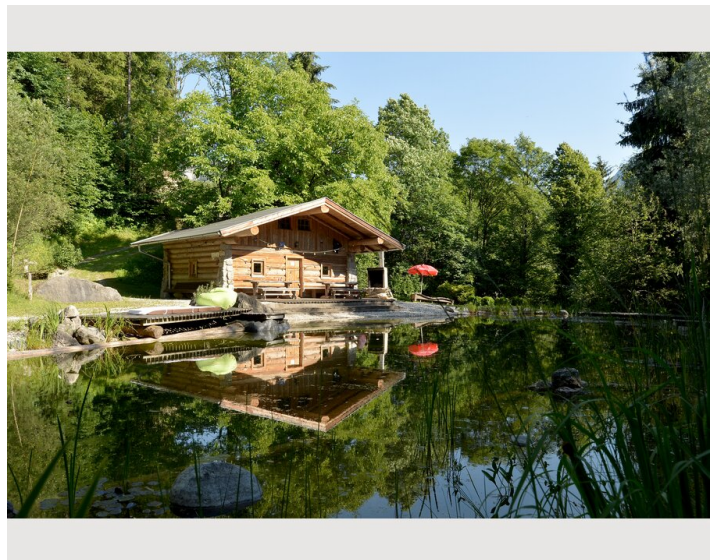
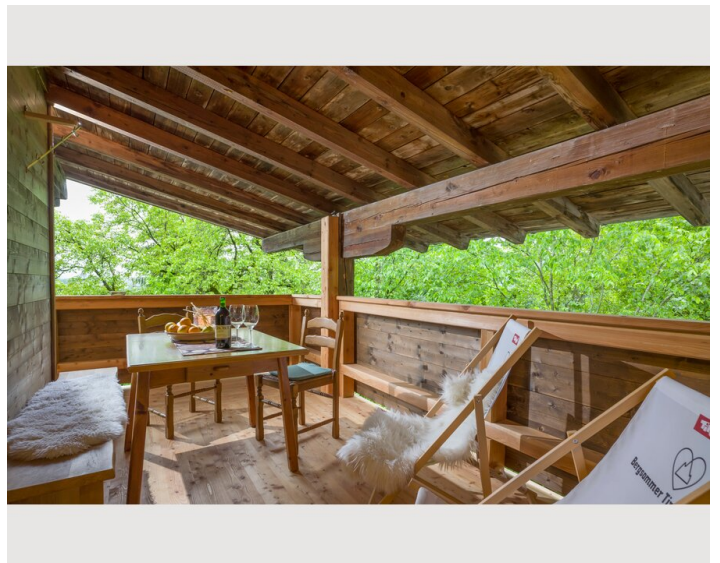
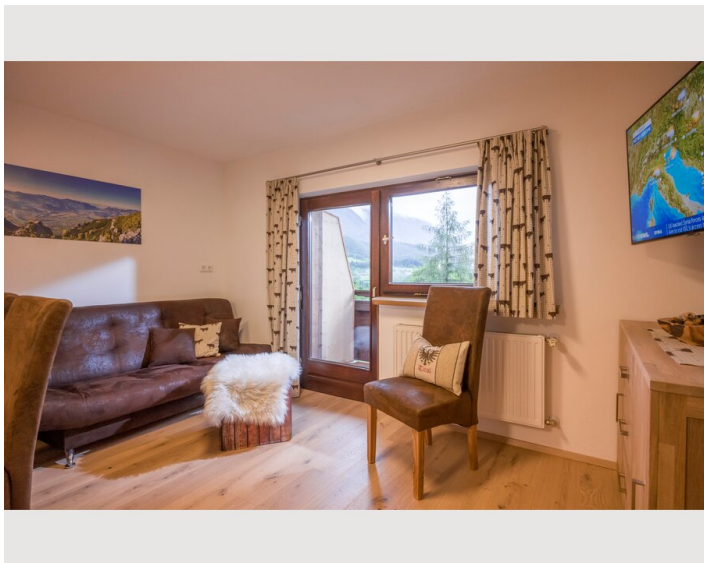
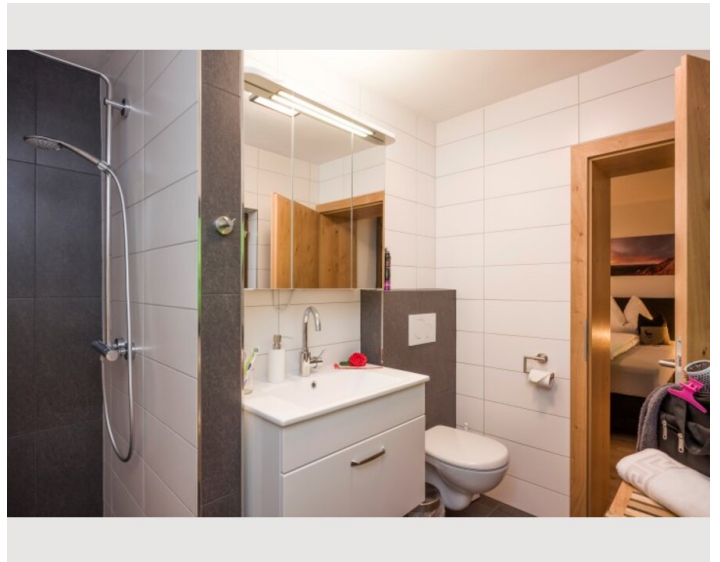
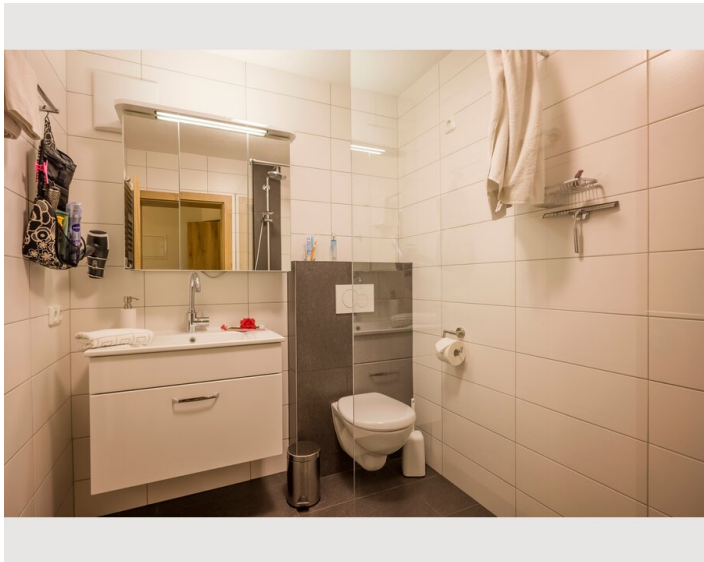
- Eigene Küche
- Gläser/Geschirr
- Geschirrspüler
- Kochutensilien
- Filterkaffee

Informationen

- Für Bauarbeiter geeignet
- Haustiere verboten
- Fahrradraum kostenlos
- Rauchen verboten
- Regelmäßige Reinigung kostenpflichtig


Bildergalerie









Infrastruktur

 3km

 1km

 4km

 4km Kufstein

 75km Innsbruck

 135 km München

Entfernungen:

4 km Autobahn, (Auffahrt Kufstein Süd)

4 km Kufstein (Einkaufsmöglichkeit)

3,5 km Schwoich Dorf (Sparmarkt)

8 km Skigebiet Wilder Kaiser

Langkampfen Industriegebiet 9,3 km

Kundl Novartis 22 km

75 km Innsbruck - 118 km Salzburg - 95 km München.

Es erwartet sie eine absolut idyllische ruhige Alleinlage am Berg, mit einem herrlichen Panoramablick auf die Skiwelt "Wilder Kaiser".

Ein kleines Paradies mitten in der Natur!

Alle Naturliebhaber und ebenso Sportbegeisterte Gäste kommen bei uns zu jeder Jahreszeit voll auf ihre Kosten.

Lage

