



2 ZIMMER WOHNUNG, 1210 WIEN

Alte Donau

Objektnummer: BNZI1

[Online ansehen und mieten](#)

Einziehen und wohlfühlen - Wohnen an der Alten Donau – ruhig und citynah. Sie sind beruflich in Wien und haben keine Zeit für die Wohnungseinrichtung. Sie brauchen nur die Koffer zu packen und einzuziehen.

Zeitraum	19.12.2025 - 19.01.2026
Personenanzahl	2
Gesamtbetrag inkl. Ust.	€ 2.011,11
Kaution	€ 1.500,00



Wohnfläche

56m²



Maximalbelegung

3 Personen



Gesamte Unterkunft [?]

1 Privates Badezimmer 1 getrenntes Schlafzimmer 1 Wohn-Schlafzimmer



Erdgeschoss

Lift vorhanden



Check-in

15:00 - 22:00 Uhr



Check-out

09:00 - 12:00 Uhr

Schlafmöglichkeiten

Schlafzimmer



1x Doppelbett (1,80 m x 2 m)

Wohnen und Schlafen



1x Sofabett (2 Personen)

Beschreibung zur Unterkunft

Einziehen und wohlfühlen - Wohnen an der Alten Donau – ruhig und citynah

Sie sind beruflich in Wien und haben keine Zeit für die Wohnungseinrichtung. Sie brauchen nur die Koffer zu packen und einzuziehen. Zur Vermietung gelangt ein ca. 56 m² stilvoll eingerichtetes 2 Zimmer Appartement mit eigener Terrasse, welche vom Wohnzimmer als auch vom Schlafzimmer aus begehbar ist. Ein Highlight in der 2018 errichteten Anlage ist das Gemeinschafts – Swimmingpool welches zur freien Nutzung zur Verfügung steht.

Aufteilung:

- . Vorzimmer mit Garderobe
- . Wohnzimmer : Wohn-/Esszimmer mit Sofa und einem Esstisch für 4 Personen. Der Flat-Screen-TV mit Kabel-TV-Anschluss sorgt für Entertainment.
- . Küche: Moderne Einbauküche inklusive Kochtöpfe, Besteck, Elektroherd, Mikrowelle, Kühlschrank mit Gefrierfach, sowie Geschirrspüler. ■ Schlafzimmer: Im hellen gemütlichen Schlafzimmer befinden sich ein Doppelbett sowie ein Kleiderschrank.
- . Badezimmer : mit Dusche, Waschmaschine und WC
- . Abstellraum
- . Terrasse mit Gartenmöbel

Ausstattung:

- . Echtholzparkettböden in allen Zimmern
- . Elektrische Jalousien
- . Fußbodenheizung
- . Verflieses Badezimmer
- . Hochwertige Einrichtung
- . Eigene Terrasse mit ca. 25 m²

Lage / öffentliche Verkehrsanbindung:

Ruhige, exklusive Lage direkt an der Alten Donau / Wasserpark. Hervorragende Infrastruktur, Sämtliche Einkaufsmöglichkeiten, Schulen, Ärzte, Apotheken in unmittelbarer Umgebung, ebenso gastronomische Einrichtungen. Die nahegelegene Donauinsel lädt zum Entspannen und zu Freizeitaktivitäten ein. Durch die gut angebundene Lage ist man öffentlich schnell in ganz Wien.

- S Bahn und U Bahn Floridsdorf: U6, S1, S2, S3, S7 REX (fußläufig in wenigen Minuten erreichbar)
- Straßenbahn: 31, 25,26, 30,5 (2 Minuten fußläufig)
- Bus: 20A,33A,N29,N31 (2 Minuten fußläufig)
- Autobahn: mit dem Pkw sind sie in 1 Minute auf der Stadtautobahn

Ausstattung & Merkmale



Grundausstattung

- Terrasse
- Gartenmitbenutzung
- TV
- Gemeinschaftswaschmaschine
- Handtücher
- Staubsauger
- Reinigungsutensilien
- Garten
- Internet/Wlan
- Private Waschmaschine
- Bettwäsche
- private Toilette
- Bügeleisen & Bügelbrett



Feuerstelle

- Holzkohlegrill



Pool

- Outdoor Pool



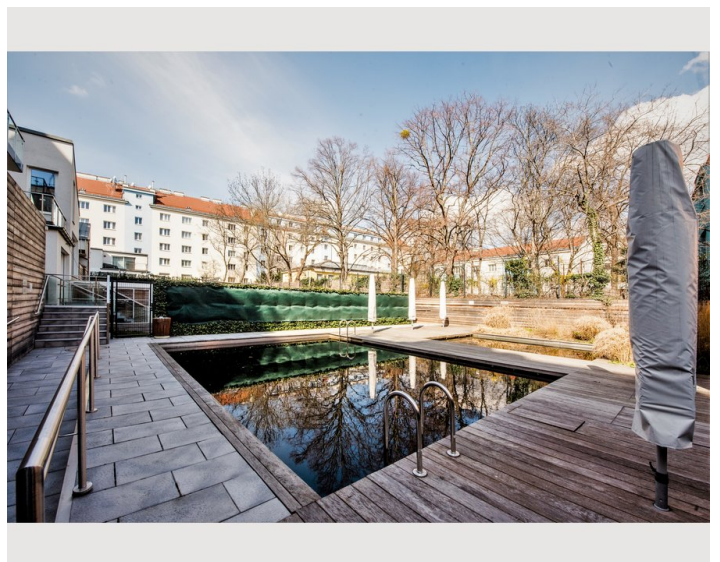
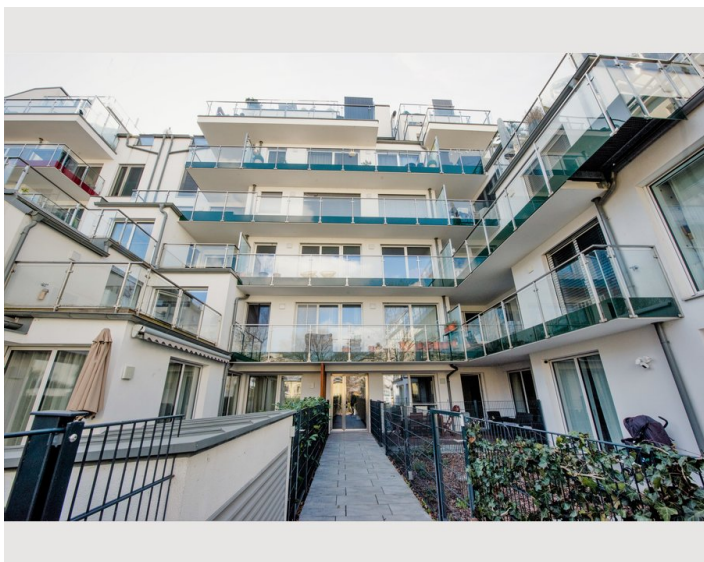
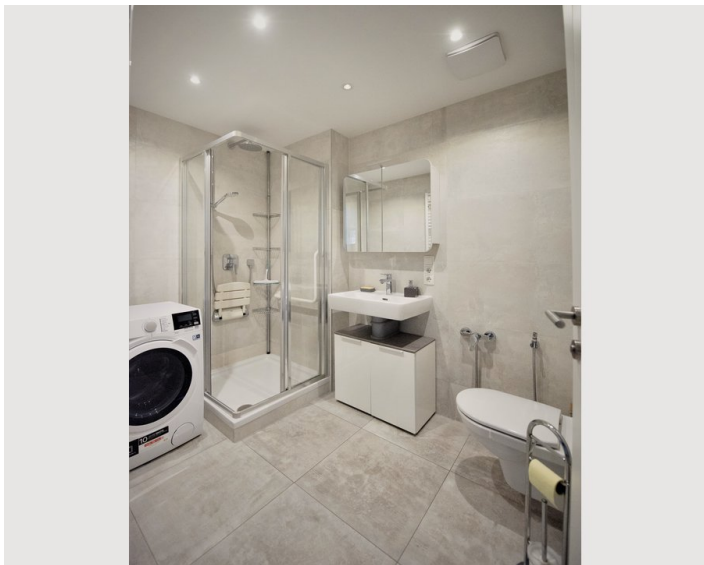
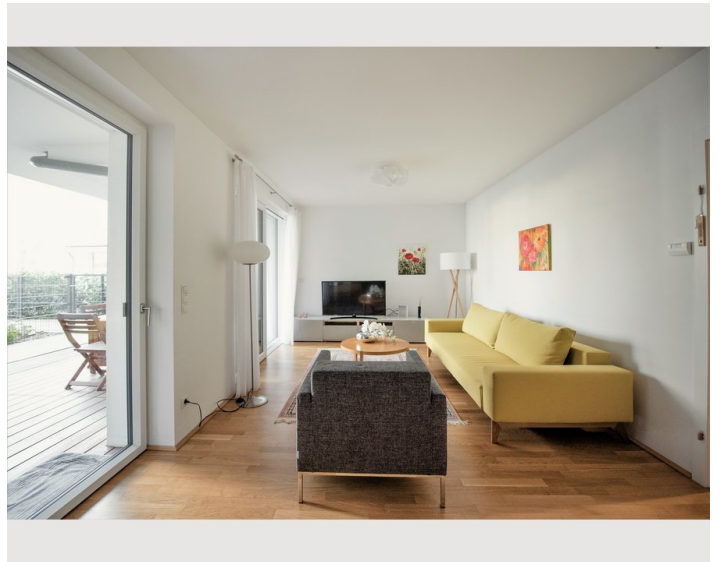
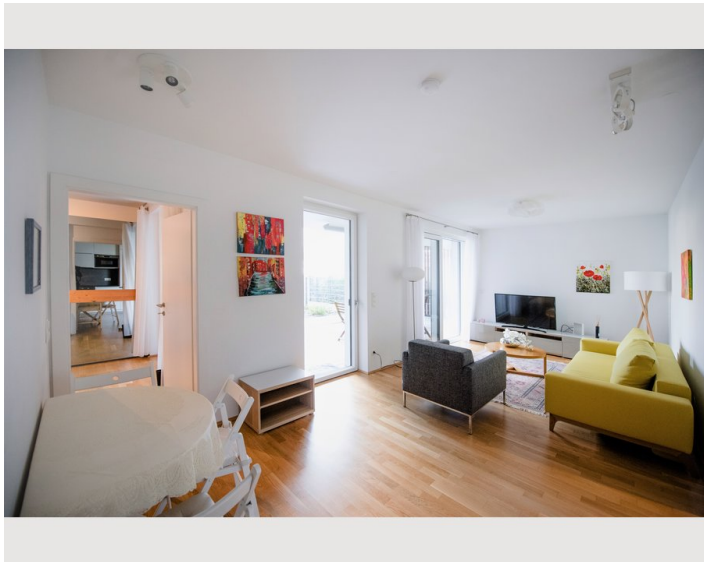
Küche

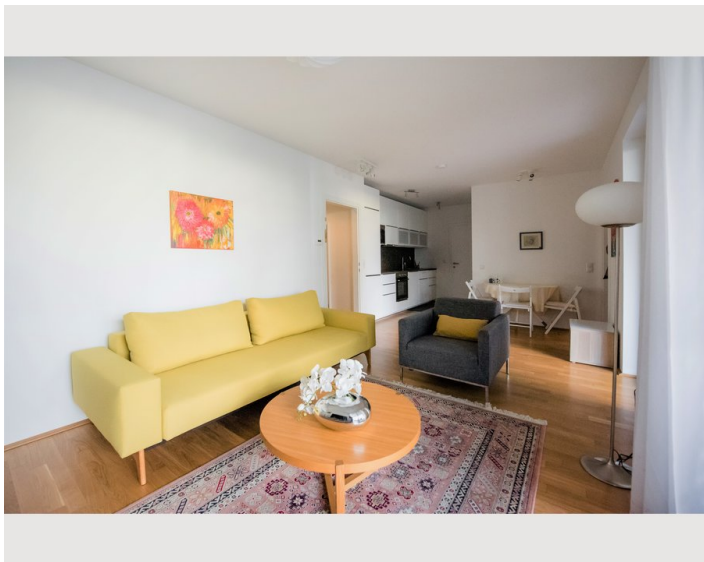
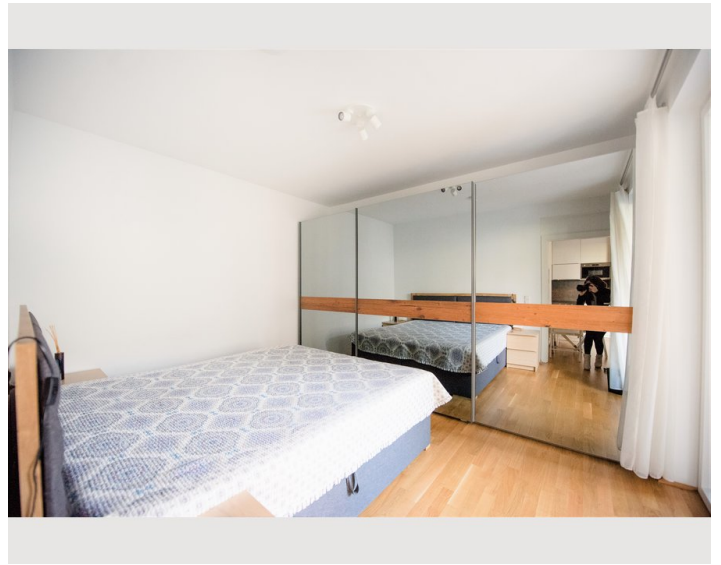
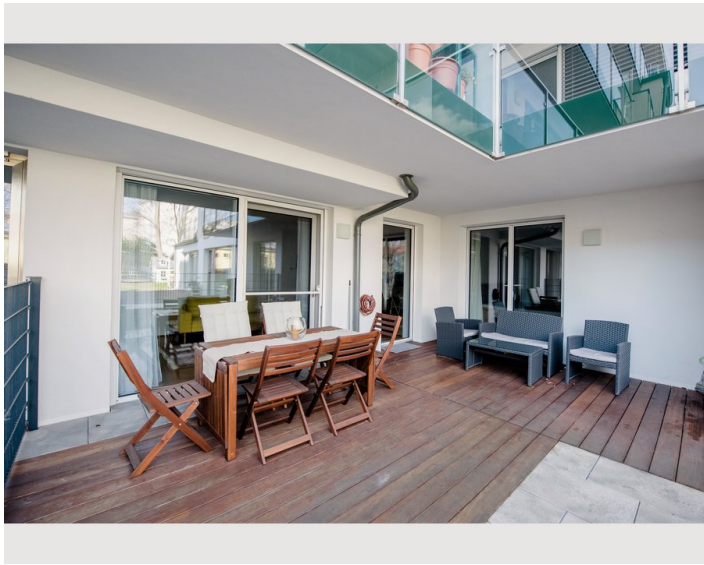
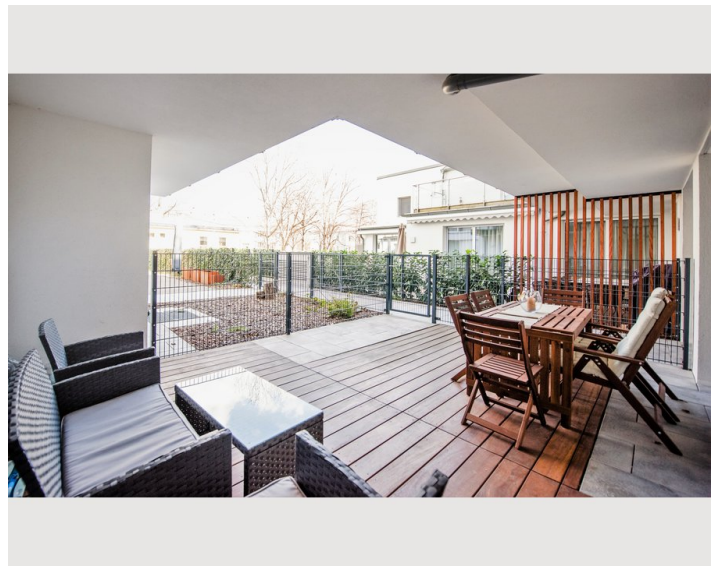
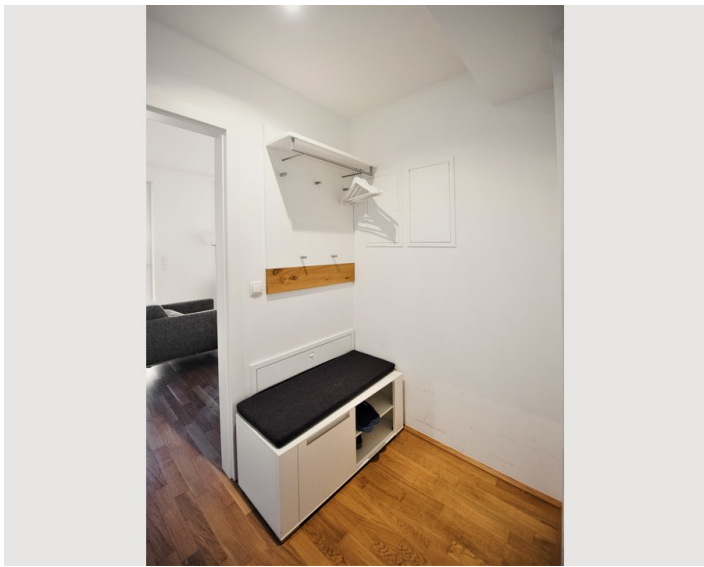
- Eigene Küche
- Kochutensilien
- Geschirrspüler
- Kitchenette
- Gläser/Geschirr
- Mikrowelle

Informationen


- Rauchen verboten
- Privater Eingang
- Regelmäßige Reinigung kostenpflichtig
- Kurzparkzone kostenpflichtig
- Haustiere verboten
- Fahrradraum kostenlos


Bildergalerie






Infrastruktur

 2 Minuten zu Fuss

 5 Minuten zu fußläufig

 5 Minutes

 25 Minuten mit Auto oder Bahn

 15 Minutes mit Bus oder Bahn oder Straßenbahn

Ruhige, exklusive Lage direkt an der Alten Donau / Wasserpark. Hervorragende Infrastruktur, Sämtliche Einkaufsmöglichkeiten, Schulen, Ärzte, Apotheken in unmittelbarer Umgebung, ebenso gastronomische Einrichtungen. Die nahegelegene Donauinsel lädt zum Entspannen und zu Freizeitaktivitäten ein. Durch die gut angebundene Lage ist man öffentlich schnell in ganz Wien.

- S Bahn und U Bahn Floridsdorf: U6, S1, S2, S3, S7 REX (fußläufig in wenigen Minuten erreichbar)
- Straßenbahn: 31, 25,26, 30,5 (2 Minuten fußläufig)
- Bus: 20A,33A,N29,N31 (2 Minuten fußläufig)
- Autobahn: mit dem Pkw sind sie in 1 Minute auf der Stadtautobahn

Lage

