



STUDIO APARTMENT, 4060 LEONDING

## Gesamte Wohnung nahe des Kürnbergwaldes am Stadtrand von Linz

Objektnummer: LEIW1

[Online ansehen und mieten](#)

\*\*\* Vermiete gesamte Wohnung mit Balkon in hervorragender Lage in der Nähe des Kürnbergwaldes am Stadtrand von Linz \*\*\*

<b>Zeitraum</b>	16.04. - 16.05.2026
<b>Personenanzahl</b>	2
<b>Gesamtbetrag</b> inkl. Ust.	€ 1.335,34
Kaution	€ 1.000,00



### Wohnfläche

35m<sup>2</sup>



### Maximalbelegung

2 Personen



### Gesamte Unterkunft <sup>?</sup>

1 Privates Badezimmer 1 Wohn-Schlafzimmer



### Erdgeschoss



### Check-in

16:00 - 21:00 Uhr



### Check-out

08:00 - 14:00 Uhr

## Schlafmöglichkeiten

### Wohnen & Schlafen



1x Doppelbett (1,80 m x 2 m)



1x Sofabett (1 Person)

## Beschreibung zur Unterkunft

Inkl. WLAN, TV und Parkplatz

Die Wohnung lädt mit ihrer hervorragenden und ruhigen Lage nach einem langen Arbeitstag zum Entspannen ein.

Sie liegt einen Steinwurf entfernt vom Kürnbergwald am Stadtrand von Linz und bietet unzählige Möglichkeiten für Sport wie Radfahren, Wandern oder auch einfach nur zum Entspannen.

Direkt vor der Wohnung befindet sich ein der Wohnung zugeordneter und kostenloser Parkplatz.

Mit dem Auto oder dem Bus erreichen Sie Linz in wenigen Minuten.

Direkt vor der Wohnung befindet sich auch eine Bushaltestelle.

Wohnung wurde generalsaniert - verfügt über eine großzügigen Balkon - völlig neu eingerichtet - vollständig ausgestattet.

## Ausstattung & Merkmale



### Grundausstattung

- Balkon
- Internet/Wlan
- TV
- Privater Trockner
- Handtücher
- Privater Parkplatz
- Reinigungsutensilien
- Gartenmitbenutzung
- Musikanlage/Dockingstation
- Private Waschmaschine
- Bettwäsche
- private Toilette
- Staubsauger



### Erstversorgung

- Toilettenpapier
- Seife



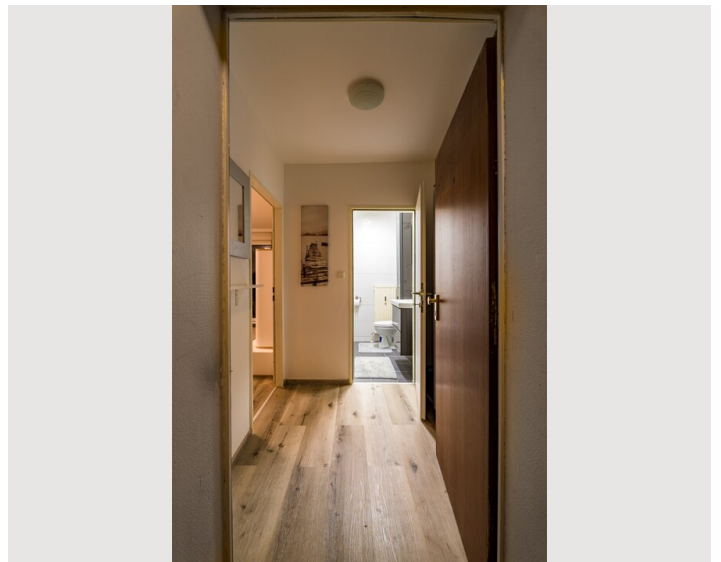
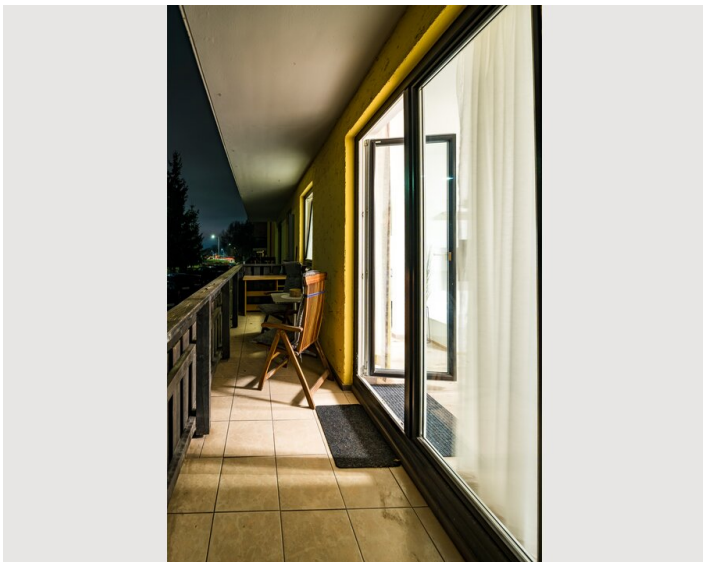
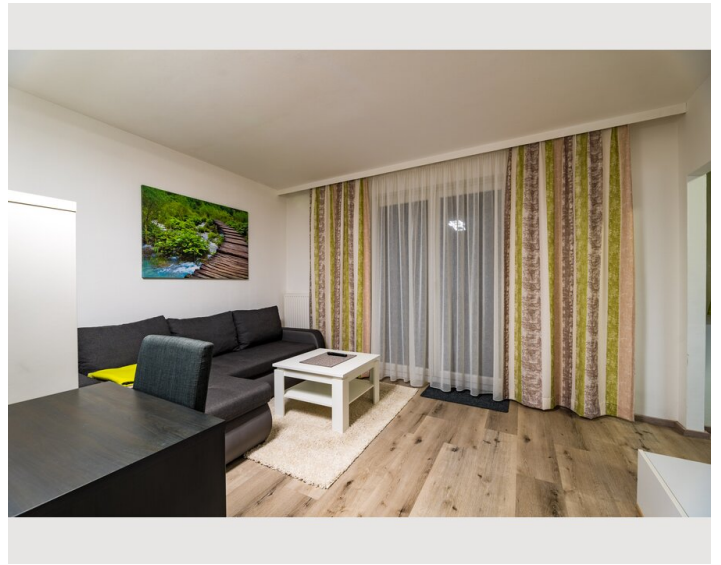
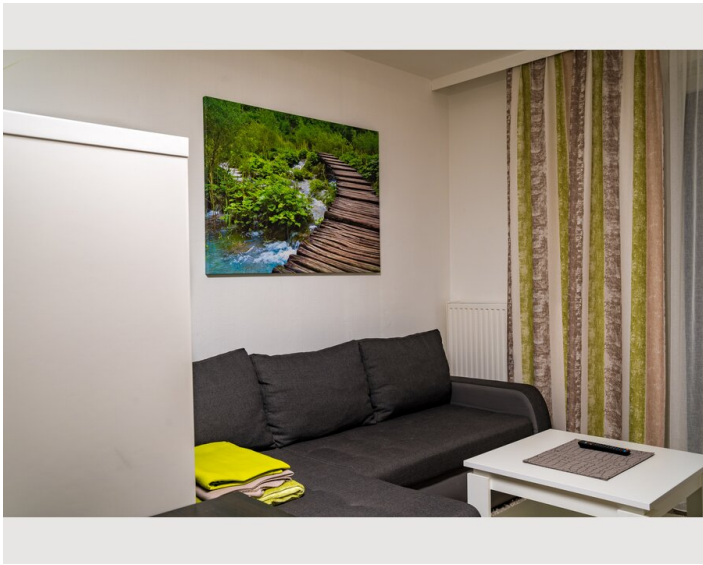
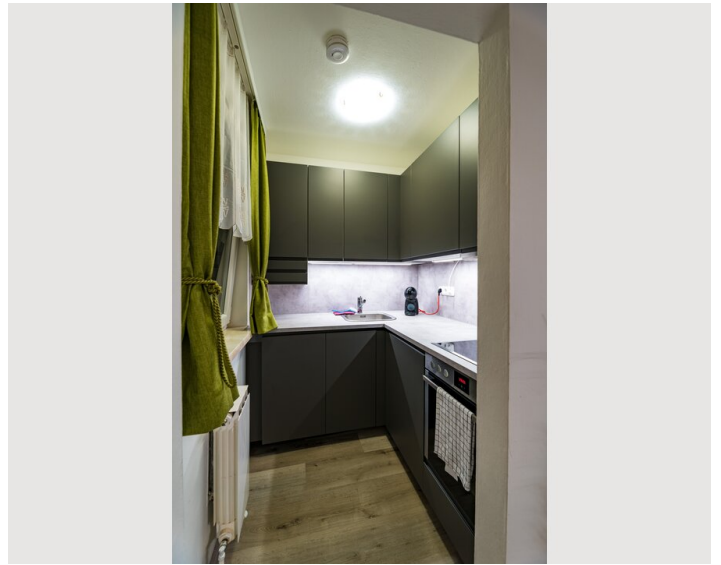
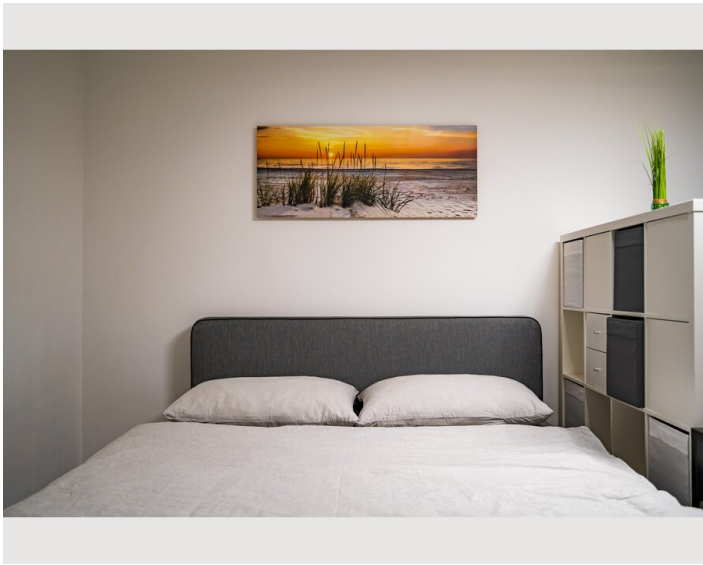
### Küche

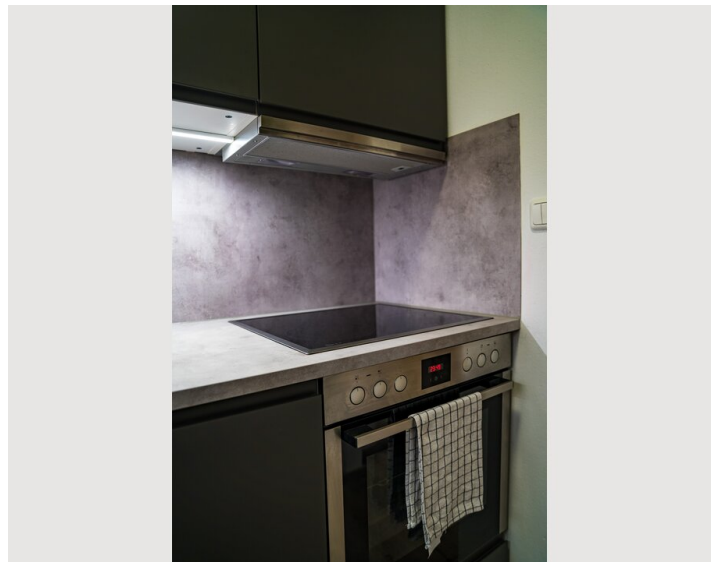
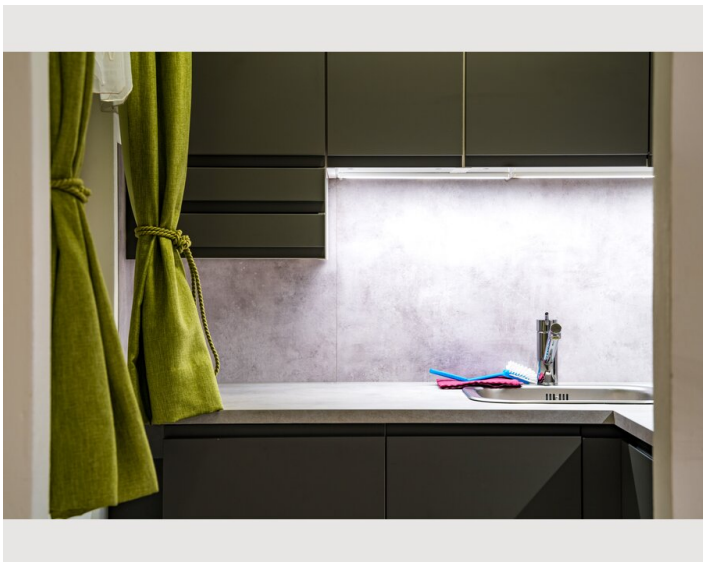
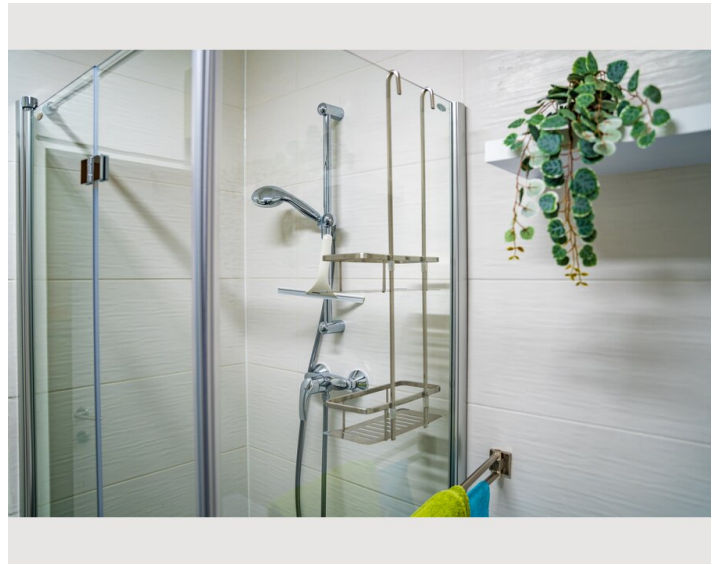
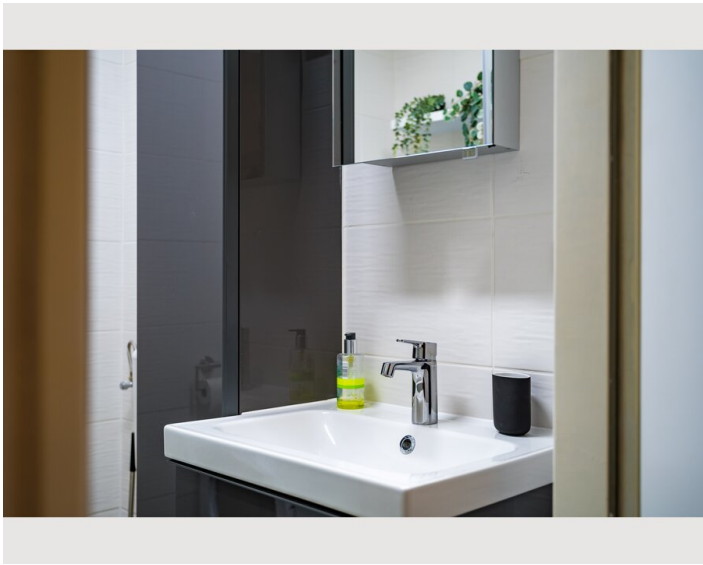
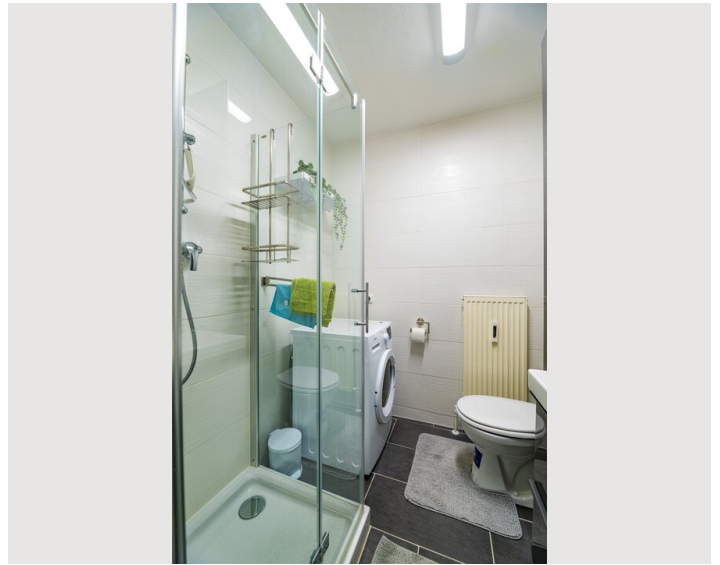
- Eigene Küche
- Gläser/Geschirr
- Geschirrspüler
- Kochutensilien
- Kaffeemaschine

## Informationen

- Rauchen verboten
- Haustiere verboten

## Bildergalerie





## Infrastruktur

 Citybus gegenüber des Wohnhauses

 Supermarkt in unmittelbarer Nähe erreichbar

Eine Citybus-Haltestelle liegt direkt an der Straße und der Hauptplatz in Linz ist in wenigen Minuten erreichbar. Der Wohnung ist ein eigener Parkplatz zugeordnet, weshalb man sich eine lange Parkplatzsuche erspart. Zur Erholung bieten sich diverse Wander - und Radwege im Kürnbergwald an, der nur einen Steinwurf von der Wohnung entfernt liegt.

## Lage

