



STUDIO APARTMENT, 1150 WIEN

## Penthouse Studio mit Blick auf Schloss Schönbrunn

Objektnummer: LYZZ1

[Online ansehen und mieten](#)

<b>Zeitraum</b>	08.12.2025 - 08.01.2026
<b>Personenanzahl</b>	2
<b>Gesamtbetrag</b> inkl. Ust.	€ 1.608,97
Kaution	€ 1.200,00

2023 renoviertes DG-Studio Appartement | modern-skandinavisches Interior-Design | gut ausgestattete Küche & Bad



### Wohnfläche

37m<sup>2</sup>



### Maximalbelegung

2 Personen



### Gesamte Unterkunft <sup>?</sup>

1 Privates Badezimmer 1 Wohn-Schlafzimmer



### 4. Stockwerk

Lift vorhanden



### Check-in

15:00 - 00:00 Uhr



### Check-out

00:00 - 12:00 Uhr

## Schlafmöglichkeiten

### Wohnen und Schlafen



1x Doppelbett (1,60 m x 2 m)

## Beschreibung zur Unterkunft

Dieses süße Penthouse Apartment wurde erst kürzlich neu ausgestattet und bietet ein stilvolles und ruhiges Ambiente mit Blick auf die Gloriette des Schloss Schönbrunn. Durch die Lage im Dachgeschoss ist es schön hell, die kleine Terrasse erweitert das Raumgefühl und lädt an warmen Tagen zum Entspannen ein. Wir als Gastgeber haben bei der Ausstattung an alles gedacht und freuen uns wenn Euer Aufenthalt so einfach und stressfrei wie möglich wird.

### Ausstattung & Merkmale



#### Grundausstattung

- Dachterrasse
- Internet/Wlan
- Bettwäsche
- private Toilette
- Bügeleisen & Bügelbrett
- Haartrockner
- Gartenmitbenutzung
- Private Waschmaschine
- Handtücher
- Staubsauger
- Reinigungsutensilien



#### Erstversorgung

- Toilettenpapier
- Seife



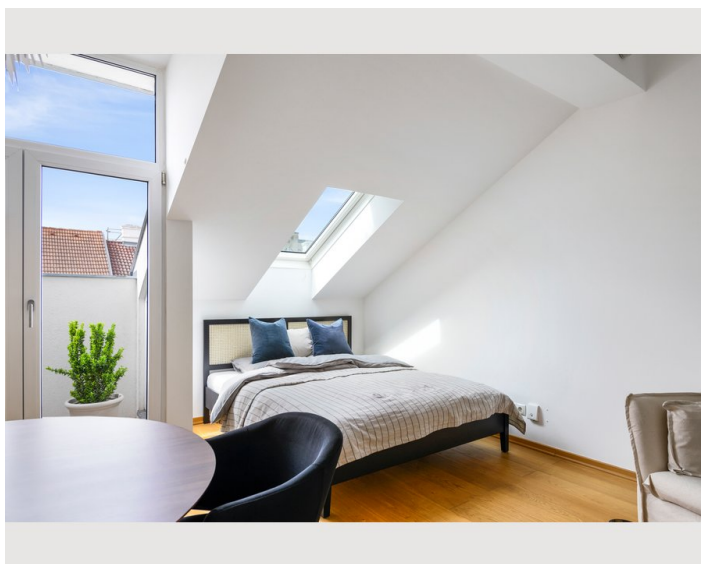
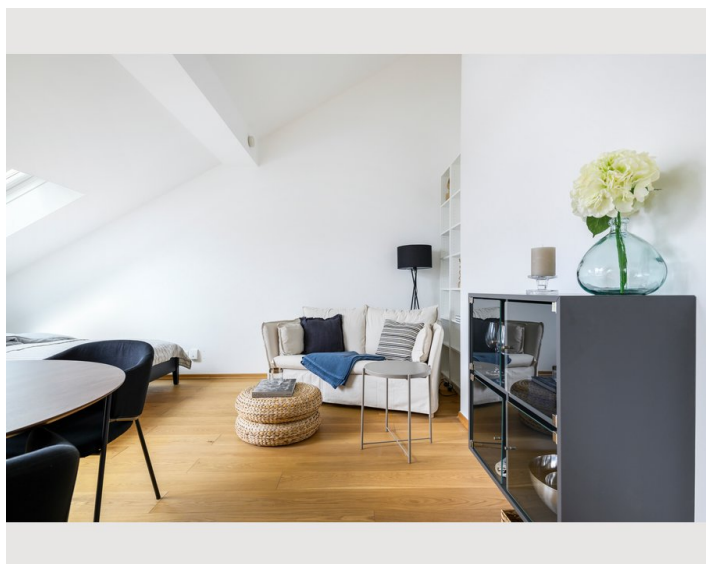
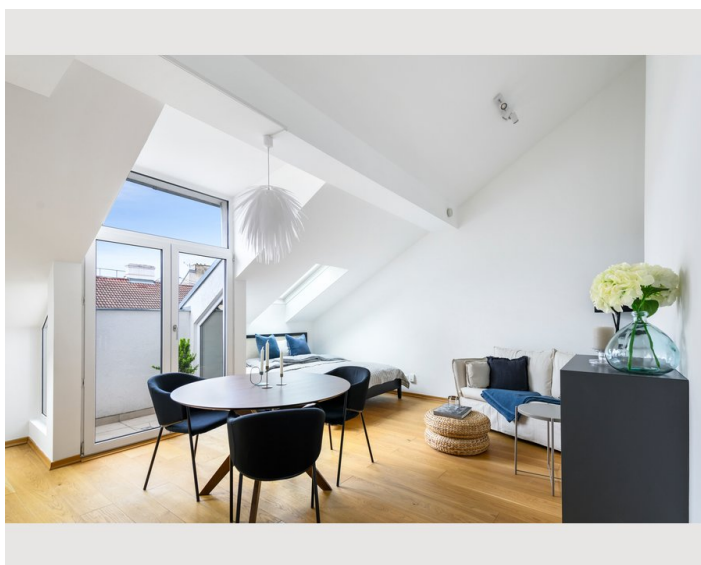
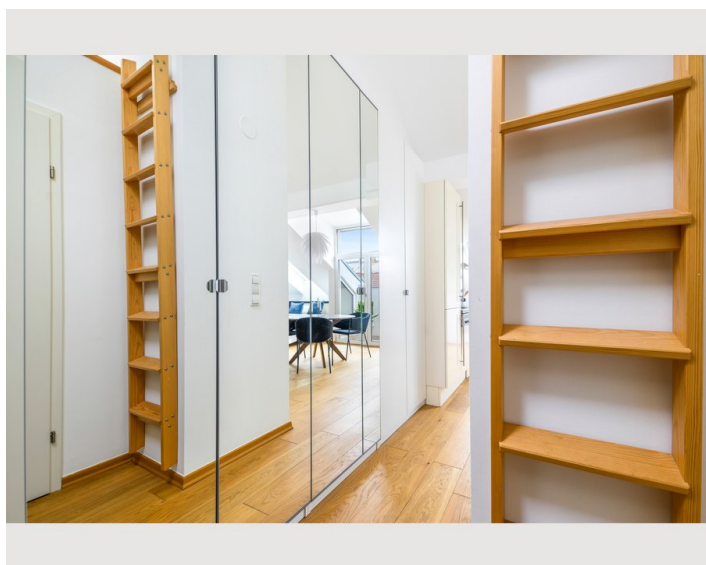
#### Küche

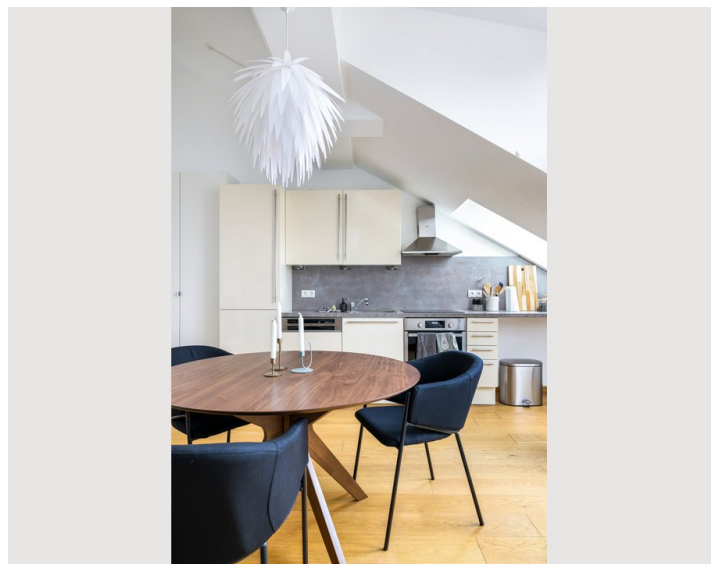
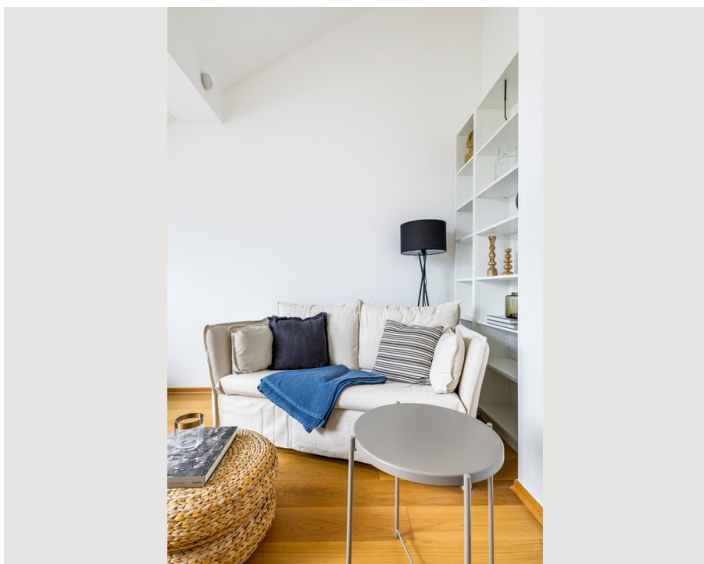
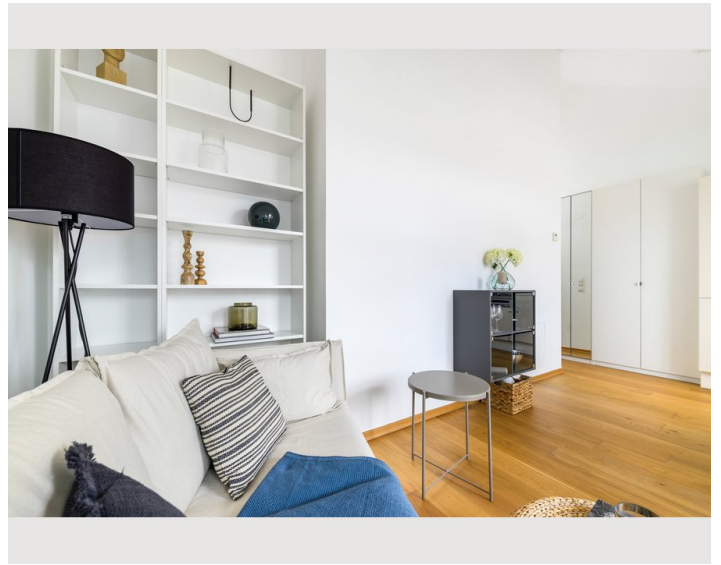
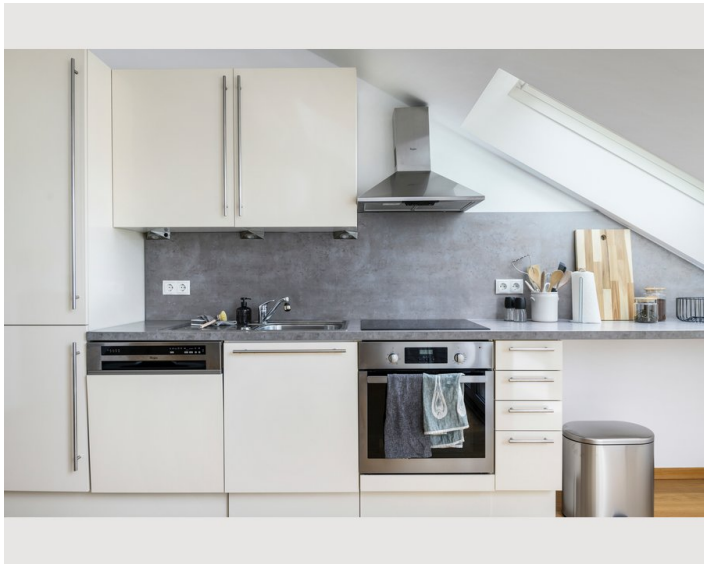
- Eigene Küche
- Gläser/Geschirr
- Geschirrspüler
- Kochutensilien
- Filterkaffee

## Informationen

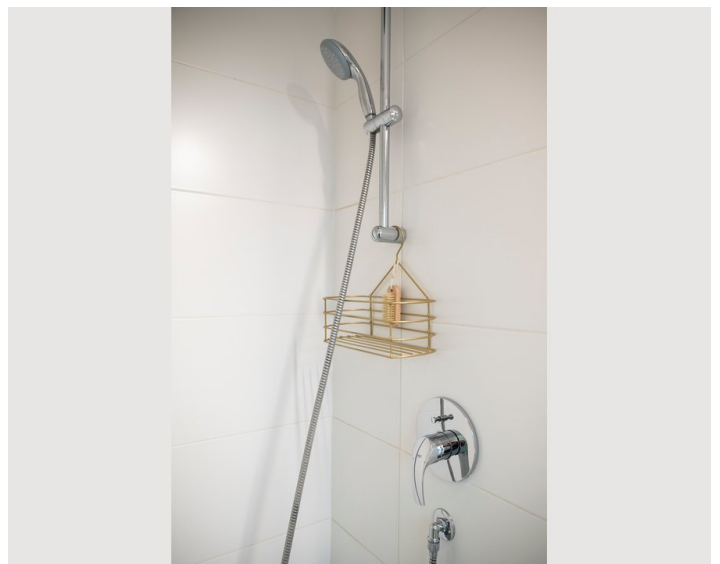
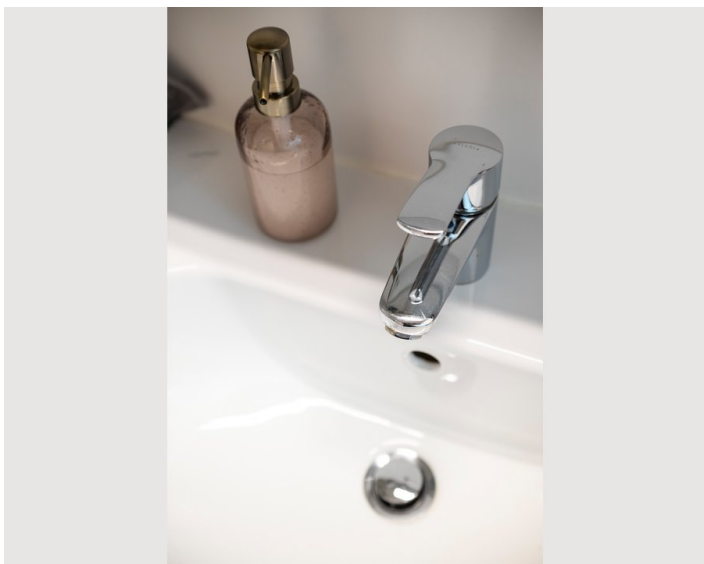
- Für Bauarbeiter geeignet
- Kurzparkzone kostenpflichtig
- Regelmäßige Reinigung kostenpflichtig
- Rauchen verboten
- Haustiere verboten
- Fahrradraum kostenlos

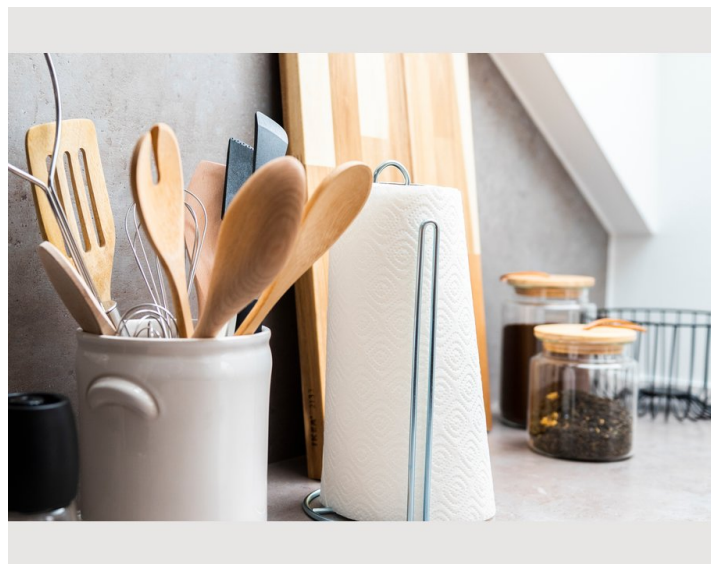
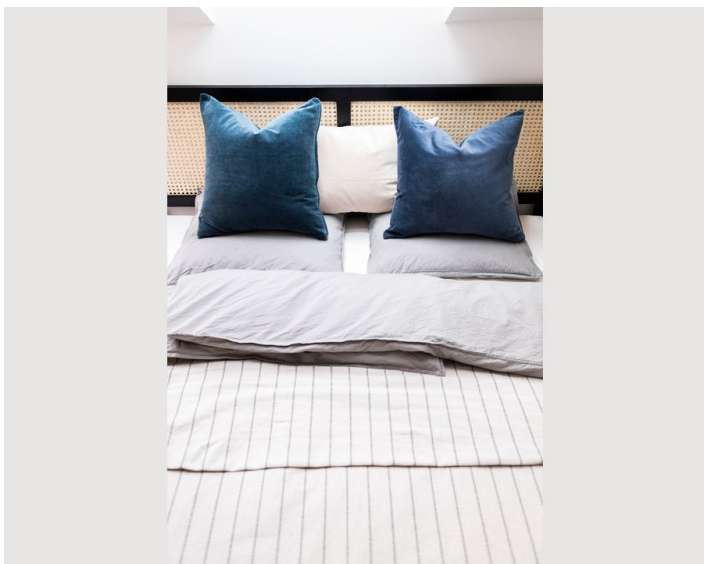
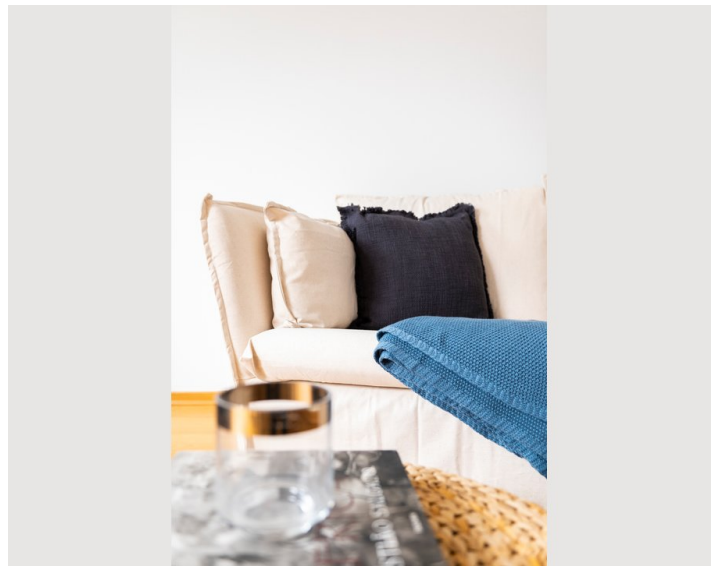
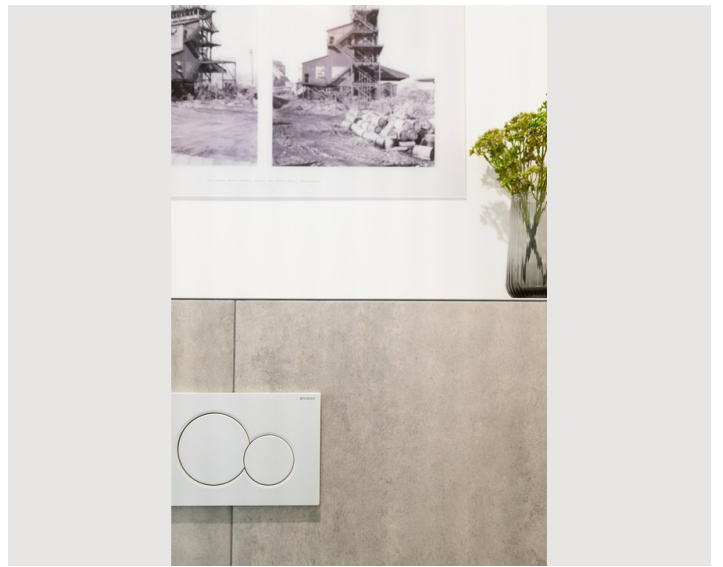
## Bildergalerie

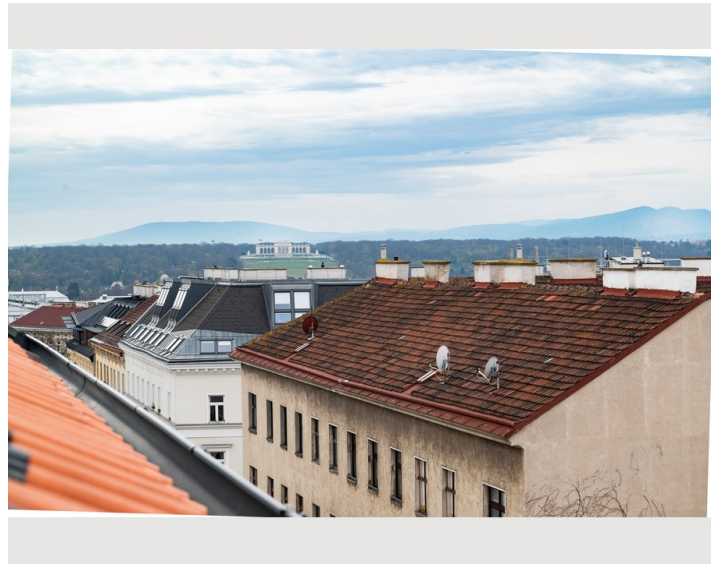
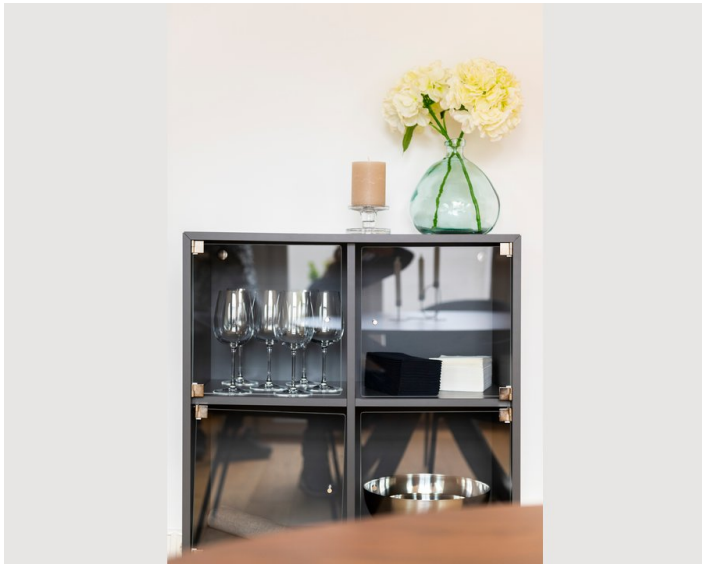














## Lage

