



2 ZIMMER WOHNUNG, 1030 WIEN

## Sweet Suite Vienna

Objektnummer: ILJQ2

[Online ansehen und mieten](#)

Sweet Suite Vienna ist ein charmanter 54 m<sup>2</sup> großer Altbau im Herzen Wines, ausgestattet mit allem was du für deinen Aufenthalt benötigst. Alle Räume blicken in den ruhigen Innenhof des Hauses und stehen ausschließlich dir zur Verfügung.

|                                |                     |
|--------------------------------|---------------------|
| <b>Zeitraum</b>                | 18.04. - 18.05.2026 |
| <b>Personenanzahl</b>          | 2                   |
| <b>Gesamtbetrag</b> inkl. Ust. | € 2.280,68          |
| Kaution                        | € 1.700,00          |



### Wohnfläche

54m<sup>2</sup>



### Maximalbelegung

4 Personen



### Gesamte Unterkunft <sup>?</sup>

1 Privates Badezimmer 2 gemeinsame Schlafzimmer



### 1. Stockwerk

Lift vorhanden



### Check-in

14:00 - 00:00 Uhr



### Check-out

03:00 - 11:00 Uhr

## Schlafmöglichkeiten

### Wohnen & Schlafen 1



1x Doppelbett (1,60 m x 2 m)

### Wohnen & Schlafen 2



1x Sofabett (2 Personen)

## Beschreibung zur Unterkunft

Meine Wohnung ist eine 54 m<sup>2</sup> große Zweizimmerwohnung, ein klassischer Altbau mit Flügeltüren, neuen Kastenfenstern, Echtholzparkett und hohen Räumen. Bad und WC sind voneinander getrennt. Zugänglich ist die Wohnung über einen wunderschönen Pawlatschengang, ein Juwel der Jahrhundertwende, welcher auch als Balkon verwendet werden kann. Das gemütliche Schlafzimmer verfügt über ein Doppelbett und eine Nische, welche Stauraum für Kleidung etc. bietet. Das 25 m<sup>2</sup> große Wohnzimmer eignet sich durch die Geräumigkeit und das Bettsofa für die Beherbergung weiterer Personen. Alle Fenster blicken in den ruhigen, teils begrünten Innenhof des Hauses. Die Küche ist voll ausgestattet.

## Ausstattung & Merkmale

### Grundausstattung

- Internet/Wlan
- TV
- Privater Trockner
- Handtücher
- Staubsauger
- Reinigungsutensilien
- Musikanlage/Dockingstation
- Private Waschmaschine
- Bettwäsche
- private Toilette
- Bügeleisen & Bügelbrett
- Haartrockner

### Erstversorgung

- Toilettenpapier
- Seife
- Shampoo
- auf Anfrage Kühlschrankfüllung

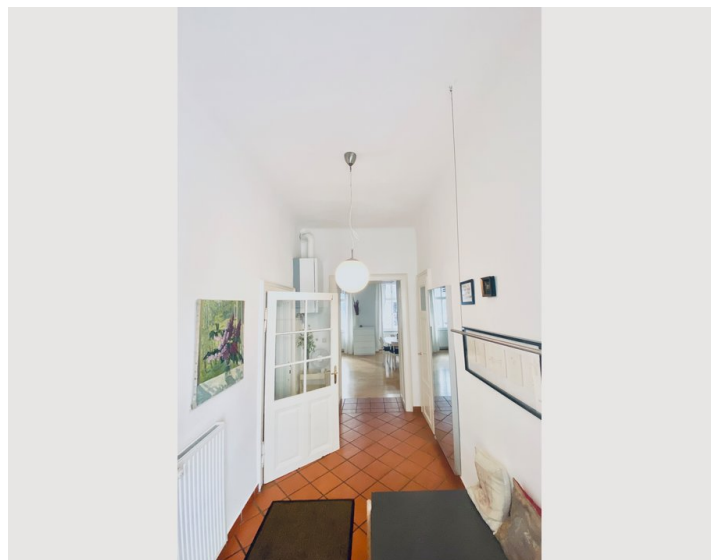
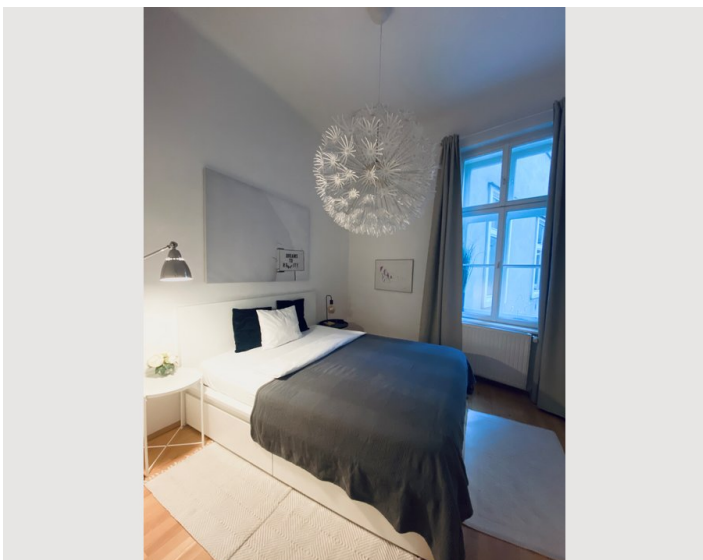
### Küche

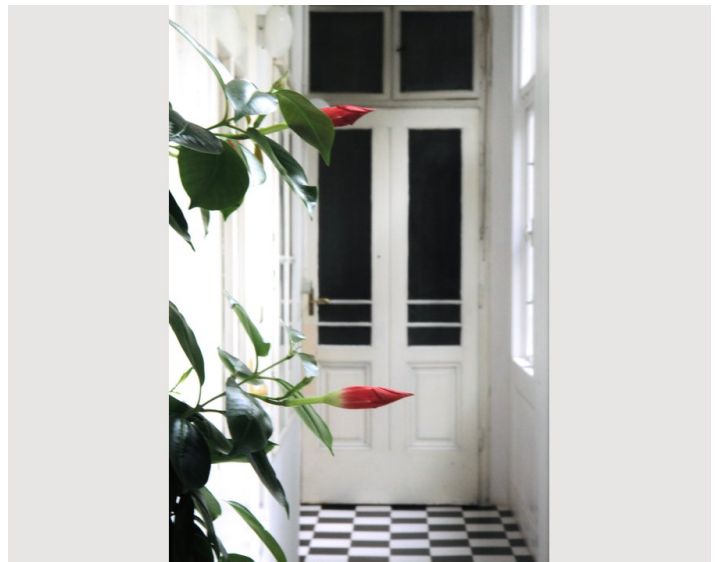
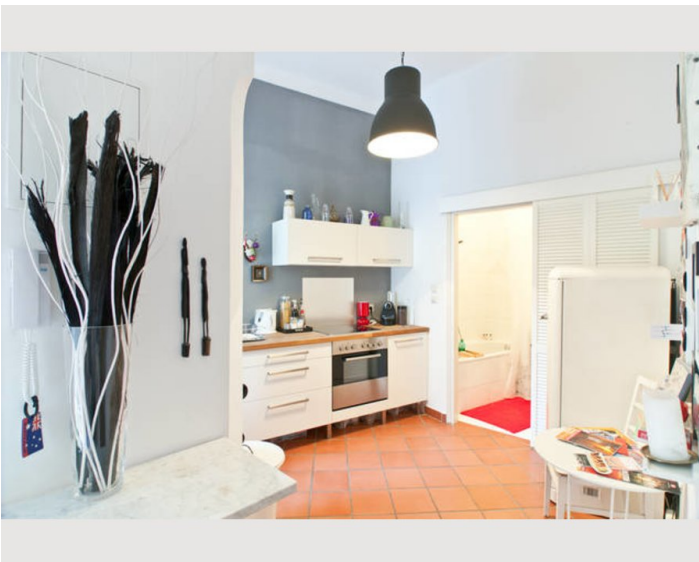
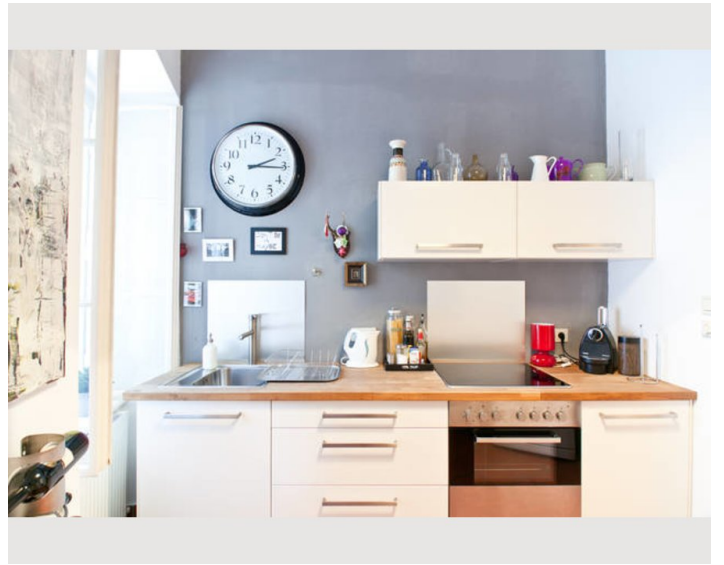
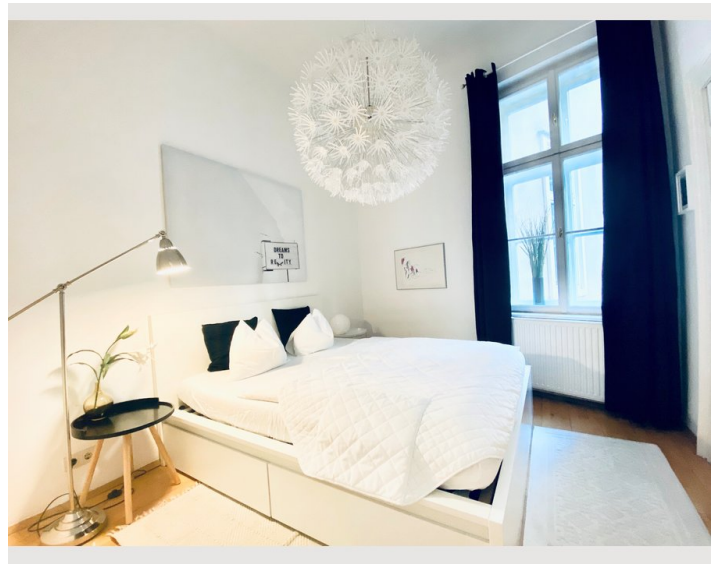
- Eigene Küche
- Gläser/Geschirr
- Kochutensilien
- Espressomaschine

## Informationen

- Für Kinder geeignet
- Kurzparkzone kostenpflichtig
- Haustiere auf Anfrage
- Fahrradraum kostenlos
- Rauchen verboten
- Privater Eingang
- Regelmäßige Reinigung kostenpflichtig

## Bildergalerie







### Infrastruktur

📍 Stephansplatz - 15 min fußläufig

🚆 Bahnhof Wien Mitte (S-Bahn, City Airport Train, U-Bahnen) 5-7 min fußläufig

🛒 Billa, Spar in unmittelbarer Nähe

---

Generell würde ich die Umgebung als sehr charmante, ruhige und sichere, dennoch sehr zentrale Wohngegend bezeichnen. Neben dem Haus befindet sich eine Volksschule, Spielplatz, eine hübsche Kirche und ein kleiner Park. Nette Lokale, Gasthäuser und Cafés geben der Umgebung ein besonderes Flair.

Die Anbindung an das öffentliche Verkehrsnetz ist durch zwei Straßenbahnlinien, welche fast vor der Haustüre halten sowie die Nähe zum Bahnhof Wien Mitte (U3, U4, City Airport Train, Schnellbahnen) perfekt. Das historische Zentrum Wiens, der erste Wiener Gemeindebezirk ist in wenigen Gehminuten erreichbar. Der grüne Prater - das Naherholungsgebiet Wiens, sowie der beliebte, sonnige Donaukanal sind ebenfalls nicht weit und entweder mit Straßenbahn oder einem Spaziergang erreichbar.

Des weiteren sind Bäcker, Frisöre, Eisgeschäfte, Apotheken und Postfilialen nur wenige Schritte entfernt.

## Lage

