

STUDIO APARTMENT, 5020 SALZBURG

Salzburg-Citycenter2

Objektnummer: EFYL2

[Online ansehen und mieten](#)

Die Unterkunft befindet sich im Herzen der Altstadt fußläufig von Sehenswürdigkeiten und Geschäften. Zwei öffentliche Parkgaragen sind ebenfalls in unmittelbarer Nähe.

Zeitraum	09.03. - 09.04.2026
Personenanzahl	2
Gesamtbetrag inkl. Ust.	€ 1.628,58
Kaution	€ 1.200,00



Wohnfläche

25m²



Maximalbelegung

2 Personen



Gesamte Unterkunft [?]

1 Privates Badezimmer 1 Wohn-Schlafzimmer



3. Stockwerk

Lift vorhanden



Check-in

14:00 - 00:00 Uhr



Check-out

06:00 - 10:00 Uhr

Schlafmöglichkeiten

Wohnen & Schlafen



1x Doppelbett (1,80 m x 2 m)

Beschreibung zur Unterkunft

Sie möchten so zentral wie möglich nächtigen? Wir haben die Unterkunft für Sie.

Das Apartment hat ca 25m² - im 3. OG mit Lift in einem historischen Altstadtthaus zum Entspannen nach der City Tour.
WLAN-Internet – 40" Kabel-TV – Waschmöglichkeit im 4. Stock im Waschraum kostenfrei vorhanden

Die Küche ist voll ausgestattet mit Herd, Mikrowelle, Kühlschrank, Geschirrspüler, Nespressomaschine

Bad mit Dusche und WC

Ausgerichtet in den ruhigen Innenhof

Die Lage unseres Apartments ist optimal - Sie erreichen die meisten Sehenswürdigkeiten bequem zu Fuß, aber auch Bushaltestellen befinden sich in unmittelbarer Umgebung. Das Mozarts Geburtshaus ist nur ein paar Schritte entfernt, wie auch das Salzburger Festspielhaus in nur 300m Entfernung.

Ausstattung & Merkmale



Grundausstattung

- Internet/Wlan
- Gemeinschaftswaschmaschine
- Handtücher
- Bügeleisen & Bügelbrett
- Haartrockner
- TV
- Bettwäsche
- private Toilette
- Reinigungsutensilien



Erstversorgung

- Toilettenpapier
- Seife
- Shampoo



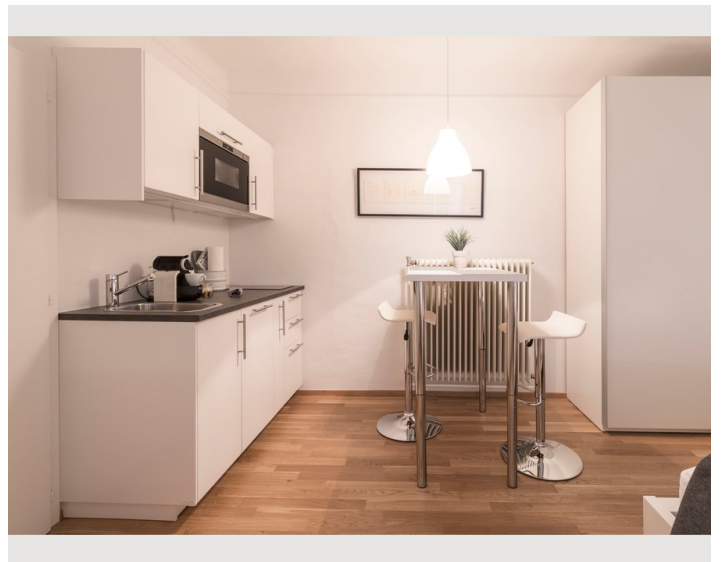
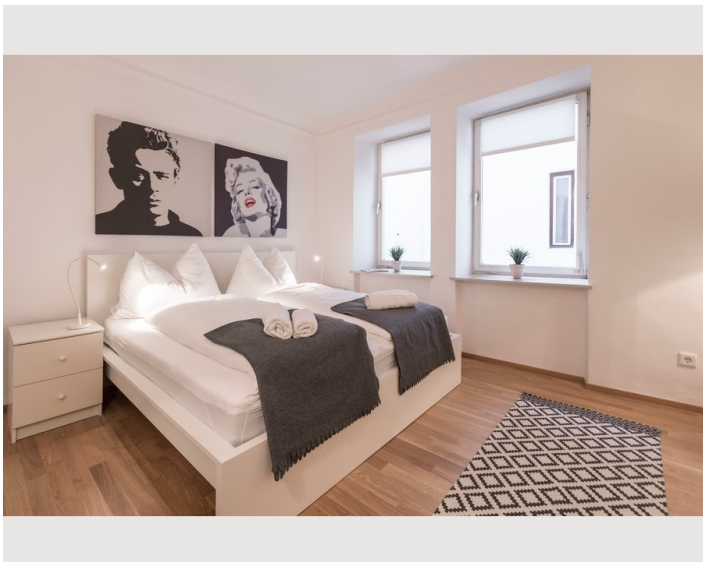
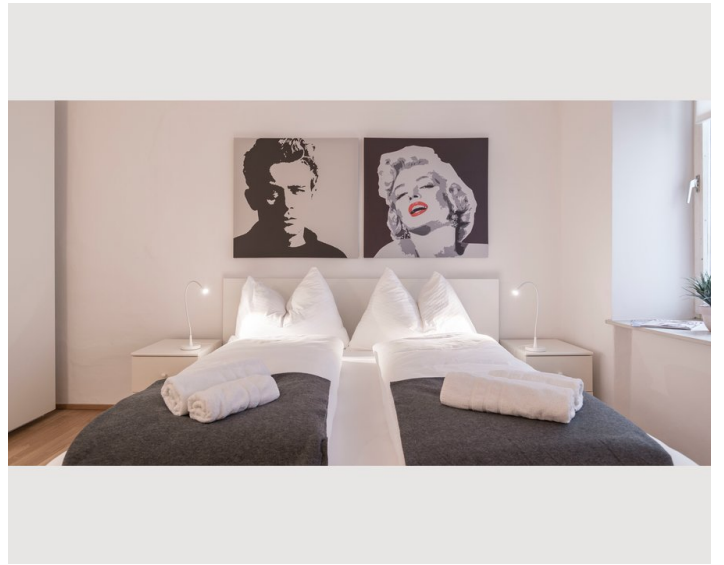
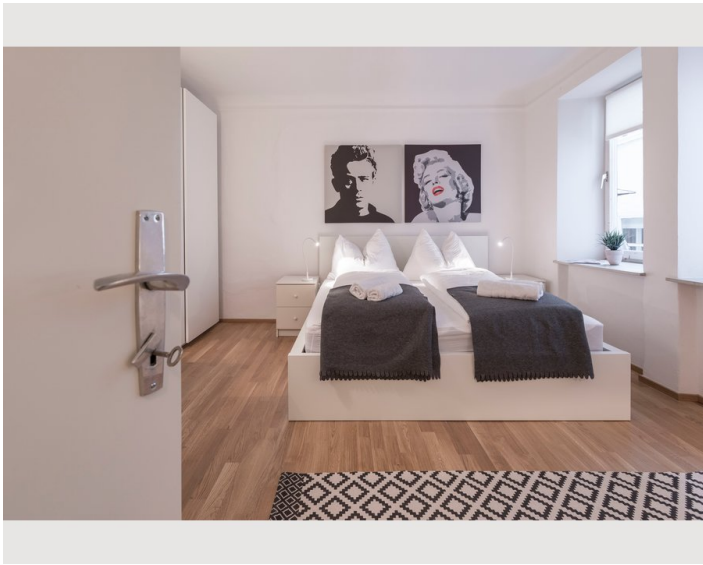
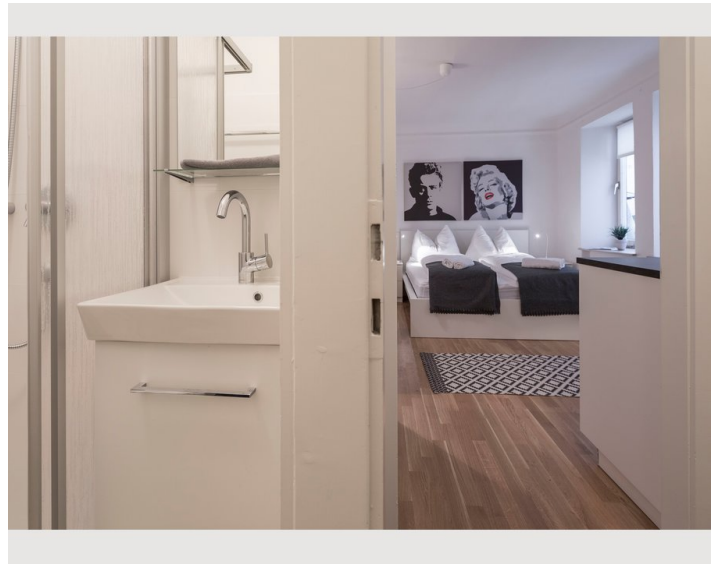
Küche

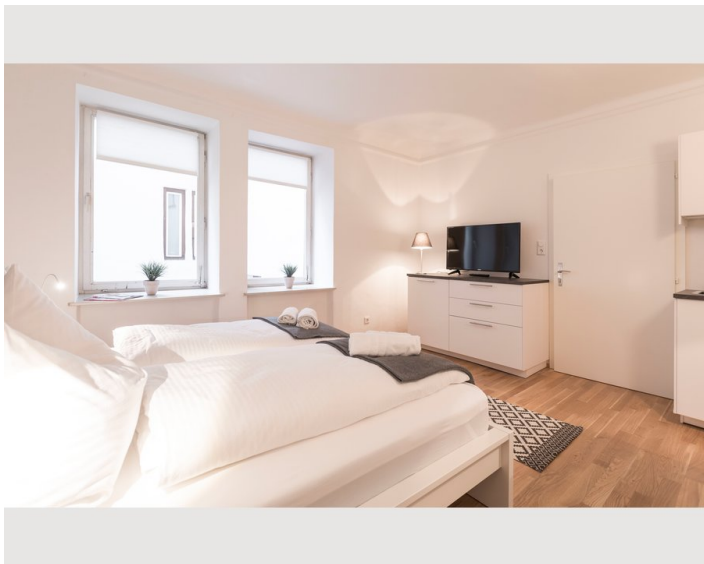
- Kitchenette
- Gläser/Geschirr
- Geschirrspüler
- Kochutensilien
- Espressomaschine

Informationen

- Für Kinder ungeeignet
- Kurzparkzone kostenpflichtig
- Fahrradraum kostenlos
- Rauchen verboten
- Haustiere verboten

Bildergalerie






Infrastruktur

 1 min fußläufig

 in unmittelbarer Nähe

 15 min per Bus

Das Apartment befindet sich im Herzen der Altstadt mit Lebensmittelgeschäften, Apotheken und öffentlichen Verkehrsmitteln in unmittelbarer Nähe.

Lage

