



2 ZIMMER WOHNUNG, 5620 SCHWARZACH

Apartment Richterhöhe

Objektnummer: CDZC1

[Online ansehen und mieten](#)

Freundliches sonniges Apartment in Ruhelage

Zeitraum	09.12.2025 - 09.01.2026
Personenanzahl	2
Gesamtbetrag inkl. Ust.	€ 2.464,90
Kaution	€ 1.800,00



Wohnfläche

80m²



Maximalbelegung

3 Personen



Gesamte Unterkunft [?]

1 Privates Badezimmer 1 getrenntes Schlafzimmer 1 Wohn-Schlafzimmer



1. Stockwerk



Check-in

15:00 - 00:00 Uhr



Check-out

00:00 - 10:00 Uhr

Schlafmöglichkeiten

Schlafzimmer



1x Doppelbett (1,40 m x 2 m)



1x Etagenbett



1x Kinder/Babybett

Wohnen und Schlafen



1x Sofabett (1 Person)

Beschreibung zur Unterkunft

Das Apartment ist sehr sonnig und geräumig. Vom Vorzimmer aus kommt man in den großen WohnEssbereich mit Küche (voll ausgestattet), Essplatz und großer Couch mit zusätzlicher Schlaffunktion. Kachelofen, TV und Spiele sind vorhanden. Weiters gibt es eine Speis (Abstellraum), ein separates WC mit kleinem Fenster, Bad mit Dusche, Badewanne und Fenster. Im Schlafzimmer befindet sich ein Doppelbett mit darüberliegendem Hochbett für ebenfalls 2 Personen, ein Kasten, Schreibtisch und Balkon. Handtücher und Bettwäsche können auf Wunsch zur Verfügung gestellt werden.

Ausstattung & Merkmale



Grundausstattung

- Balkon
- Internet/Wlan
- Bettwäsche
- private Toilette
- Staubsauger
- Reinigungsutensilien
- Terrasse
- TV
- Handtücher
- Parken auf der Straße ohne zeitliche Begrenzung kostenlos möglich
- Bügeleisen & Bügelbrett
- Haartrockner



Feuerstelle

- Kachelofen



Erstversorgung

- Toilettenpapier
- Seife



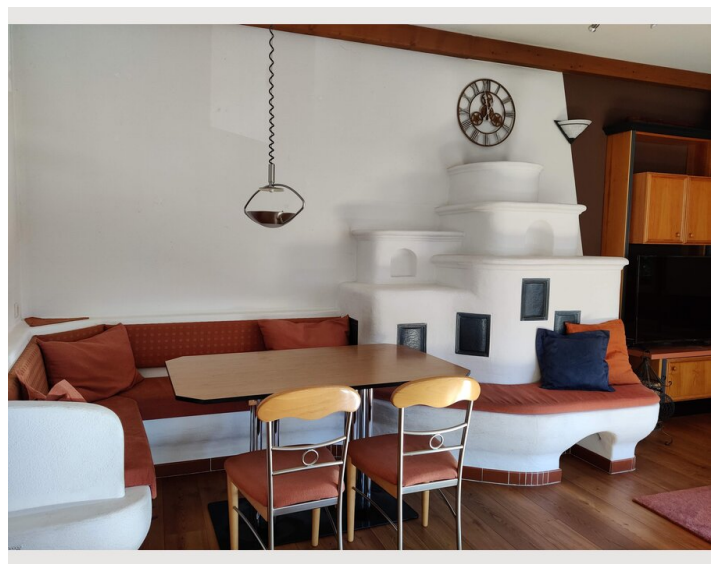
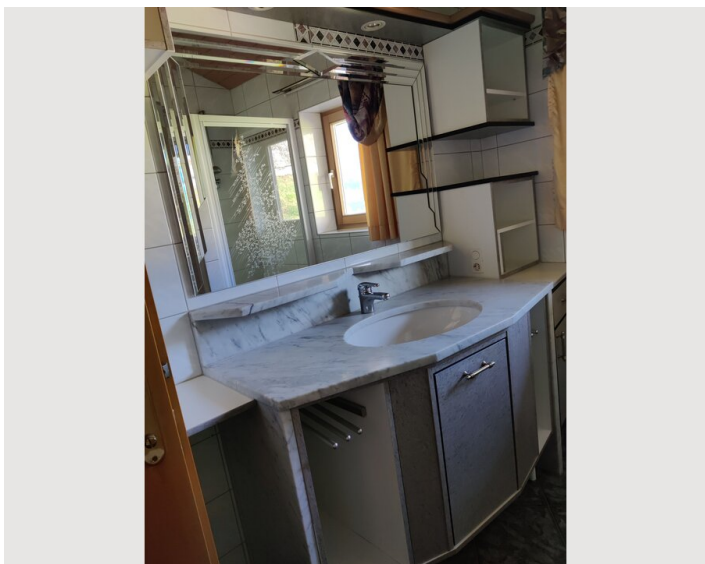
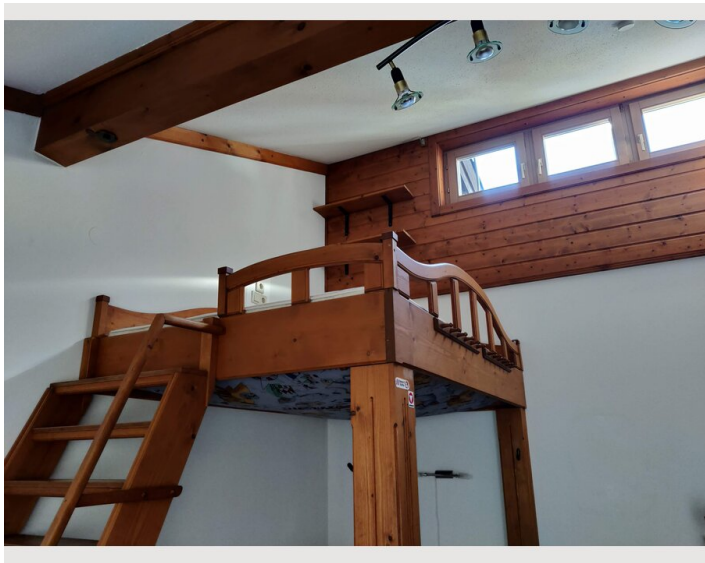
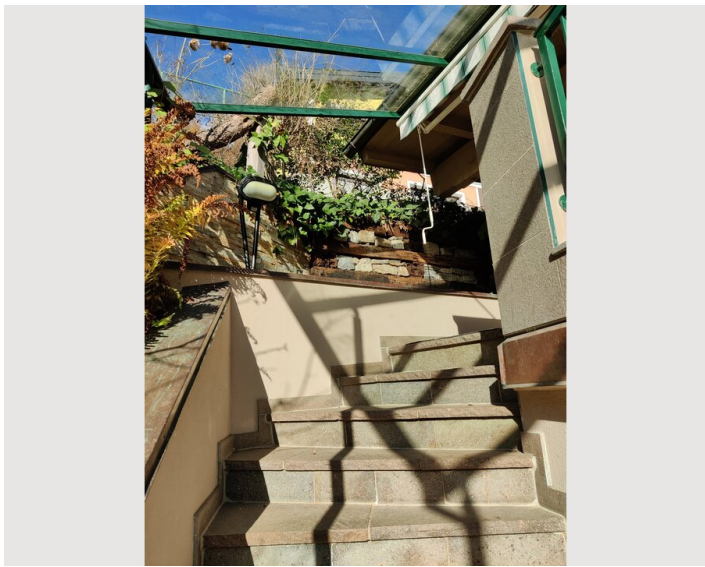
Küche

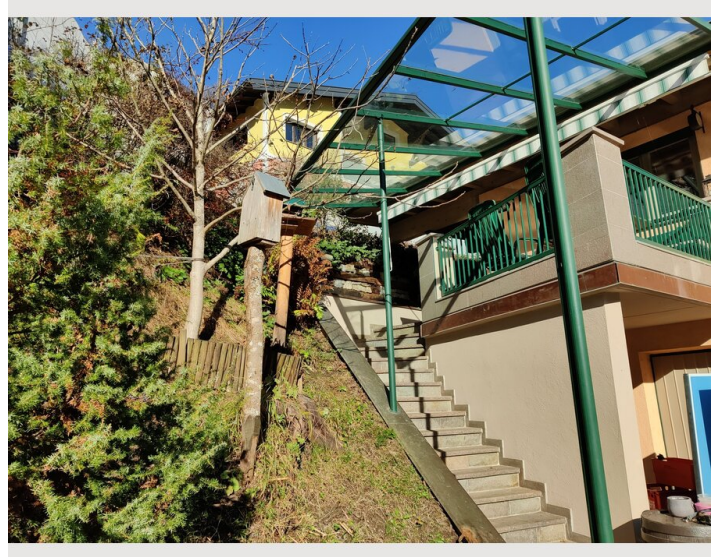
- Eigene Küche
- Gläser/Geschirr
- Geschirrspüler
- Kochutensilien
- Espressomaschine

Informationen

- Für Bauarbeiter geeignet
- Rauchen verboten
- Privater Eingang
- Für Kinder geeignet
- Schreibtisch/Arbeitsplatz

Bildergalerie






Infrastruktur

 10 Gehminuten

 7 Gehminuten

 15 Gehminuten

 Ortskern 7 Gehminuten

Im Ortskern befinden sich: Trafik, Bäckerei/Konditorei, Friseur, Kosmetik, Nagelstudio, Apotheke, Post, Bank, Pizzeria, Cafe, Spar, MPreis, Wäscherei,...

Das Kardinal Schwarzenberg Klinikum befindet sich ebenfalls knapp 7 Gehminuten entfernt. Das Rehaszentrum St Veit ist in gut 5 min mit dem Auto zu erreichen und die Betreuungseinrichtung ProVinzennz ebenfalls.

St Johann ist in 5 Fahrminuten mit Auto oder Zug erreichbar.

Das Schigebiet Alpendorf liegt ca 7 km entfernt . Im Sommer gibt es Bademöglichkeiten direkt im Freibad Schwarzach (15 Gehminuten), Naturschwimmbad St. Veit 5 Fahrminuten, Böldelsee ca 15 Fahrminuten oder Alpentherme in Bad Hofgastein ca 25 Fahrminuten.

Lage

