



2 ZIMMER WOHNUNG, 5020 SALZBURG

Wohnen im Herzen von Liefering 2-Zimmer - Wohnung

Objektnummer: IFZN1

[Online ansehen und mieten](#)

Zeitraum	20.02. - 20.03.2026
Personenanzahl	2
Gesamtbetrag inkl. Ust.	€ 1.628,42
Kaution	€ 1.400,00

Eine Wohnung zum Wohlfühlen . In bezaubernder Lage von Liefering befindet sich diese Sonnige 2- Zimmer Wohnung .



Wohnfläche

34m²



Maximalbelegung

3 Personen



Gesamte Unterkunft [?]

1 Privates Badezimmer 1 getrenntes Schlafzimmer



1. Stockwerk



Check-in

08:00 - 20:00 Uhr



Check-out

08:00 - 20:00 Uhr

Schlafmöglichkeiten

Schlafzimmer



1x Doppelbett (1,60 m x 2 m)



1x Sofabett (1 Person)

Beschreibung zur Unterkunft

Diese entzückende sehr ruhige 2 Zimmer Wohnung bietet alles ,was das Herz begehrt.

Ausstattung & Merkmale



Grundausstattung

- Balkon
- TV
- Privater Trockner
- Handtücher
- Privater Parkplatz
- Internet/Wlan
- Private Waschmaschine
- Bettwäsche
- private Toilette
- Reinigungsutensilien



Erstversorgung

- Toilettenpapier



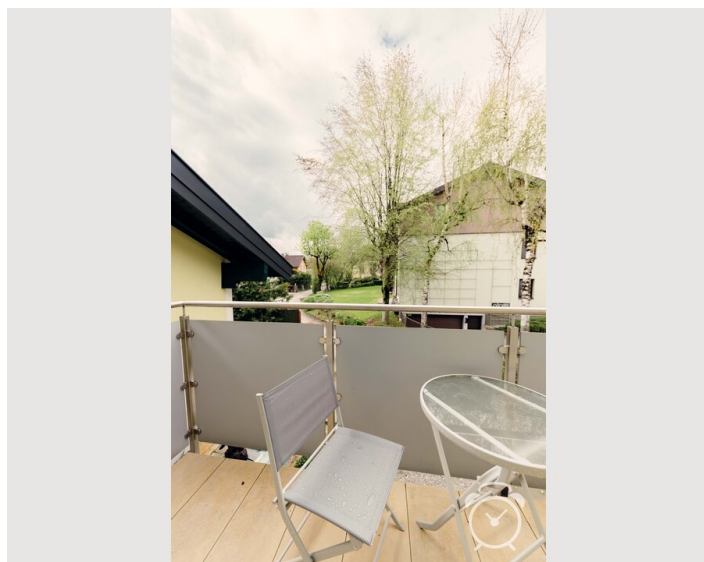
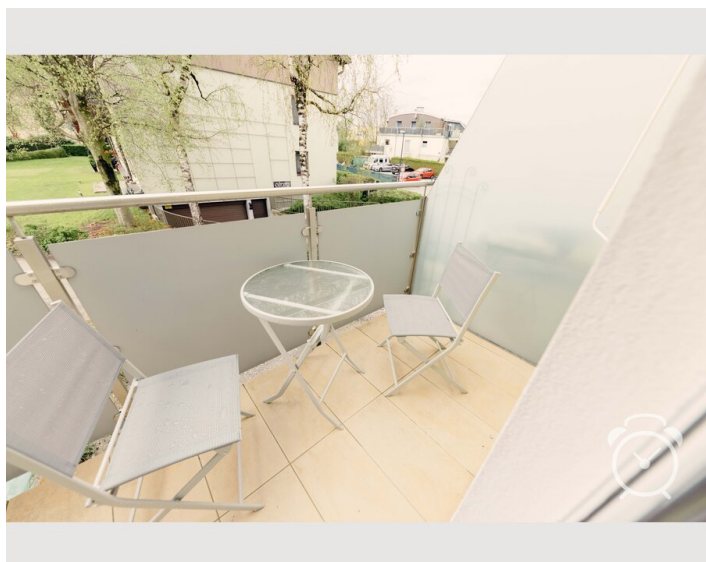
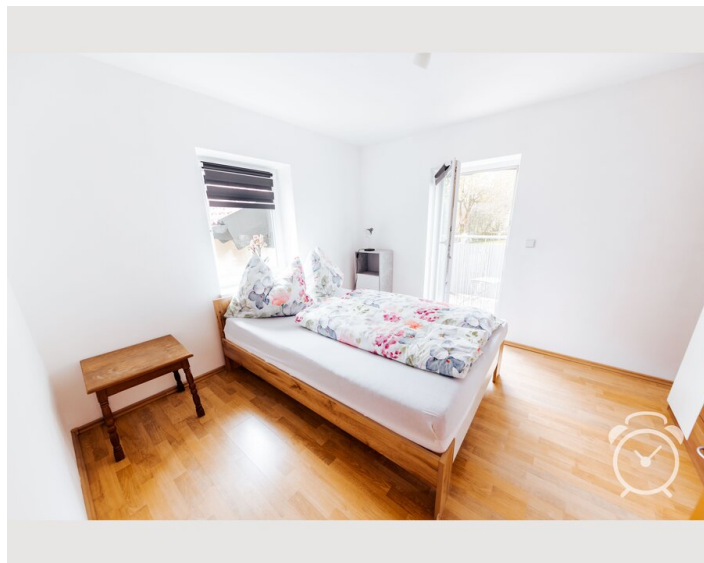
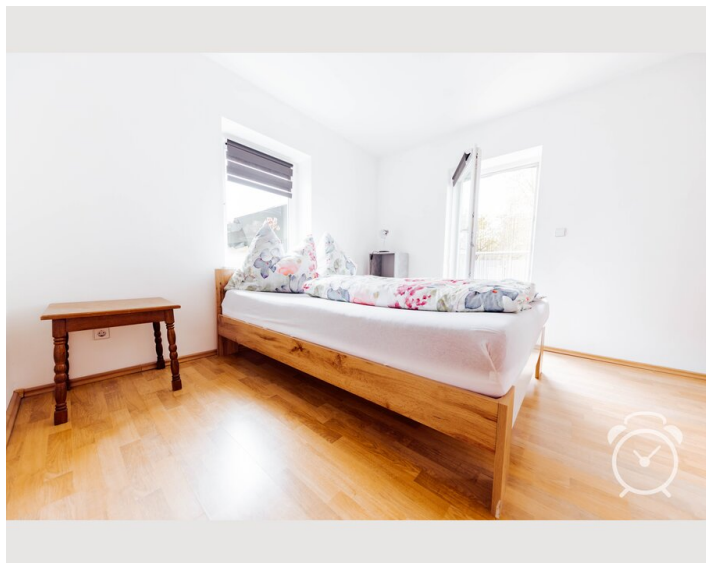
Küche

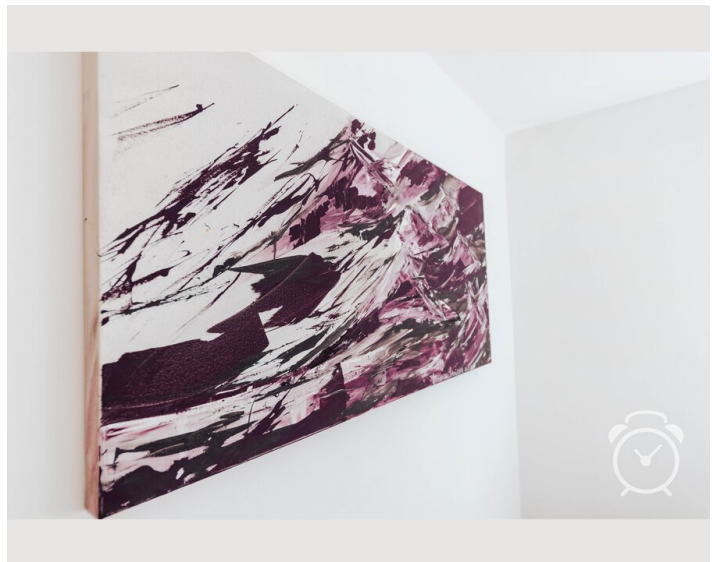
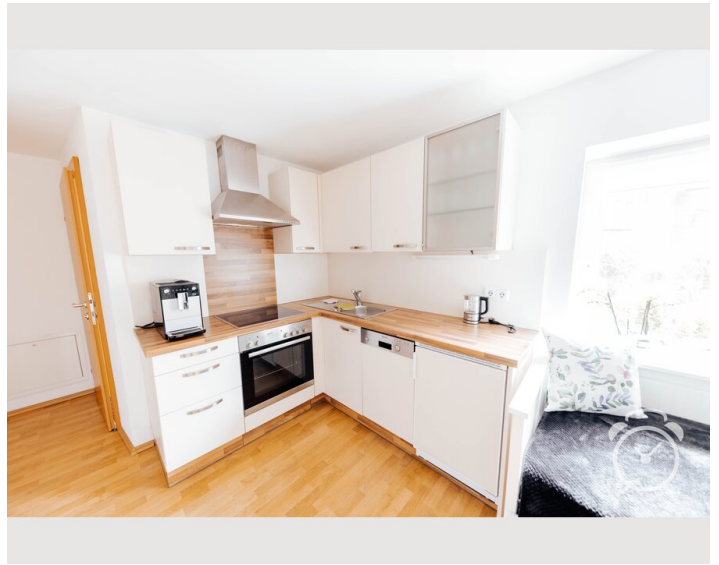
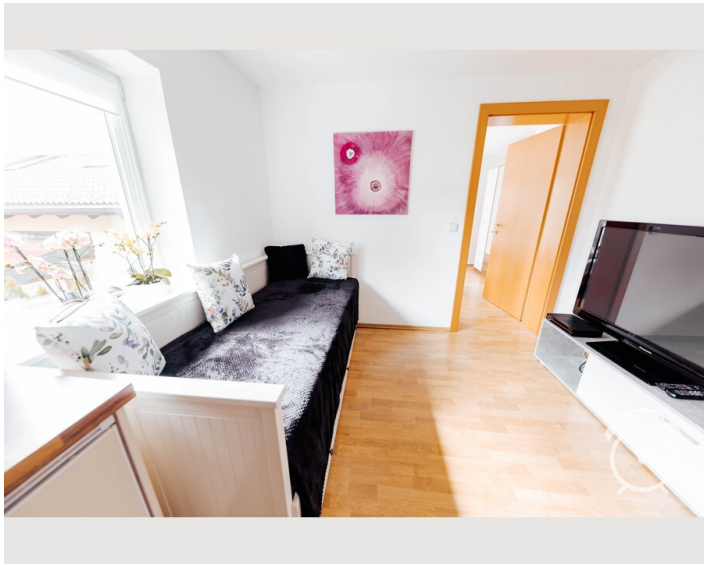
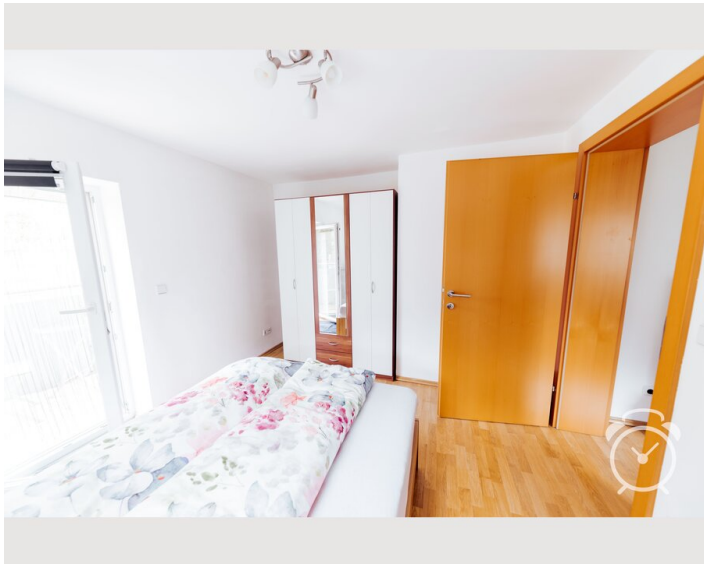
- Eigene Küche
- Gläser/Geschirr
- Geschirrspüler
- Kochutensilien
- Espressomaschine

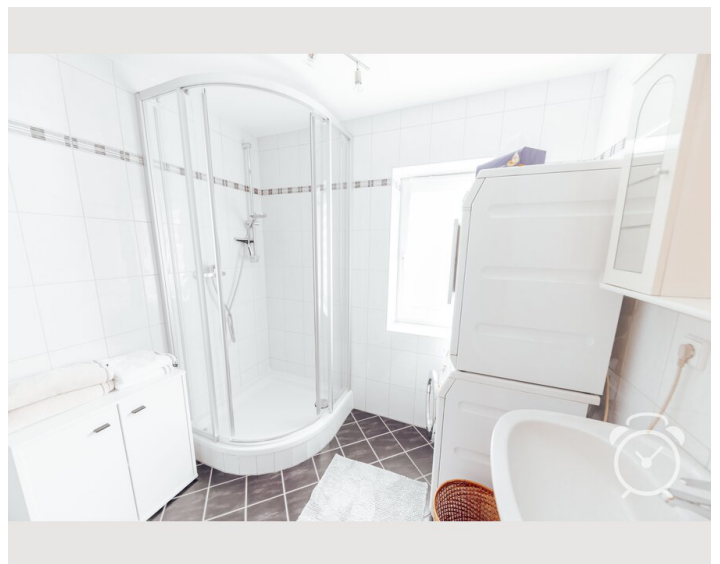
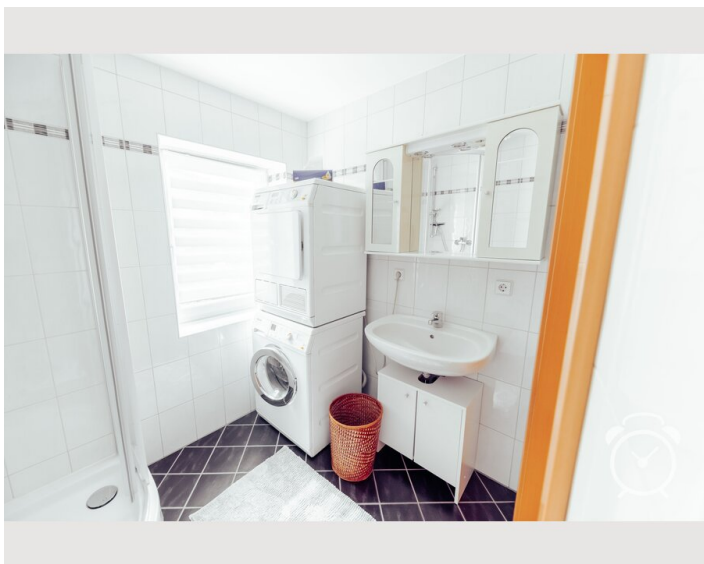
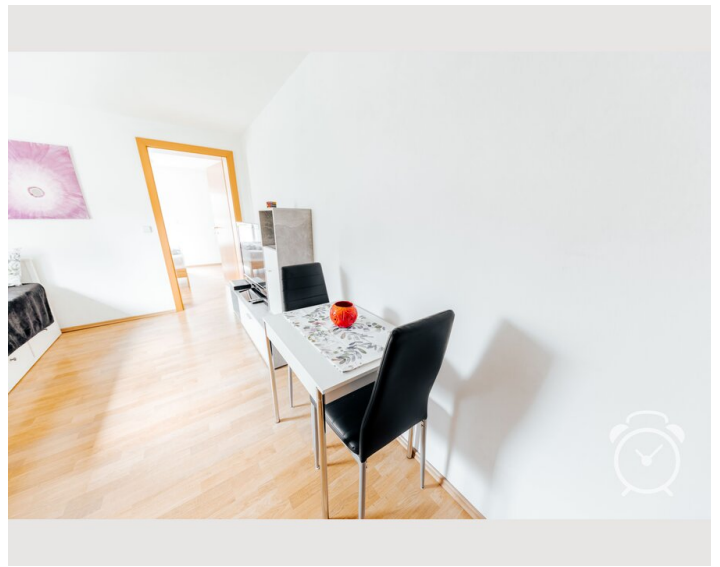
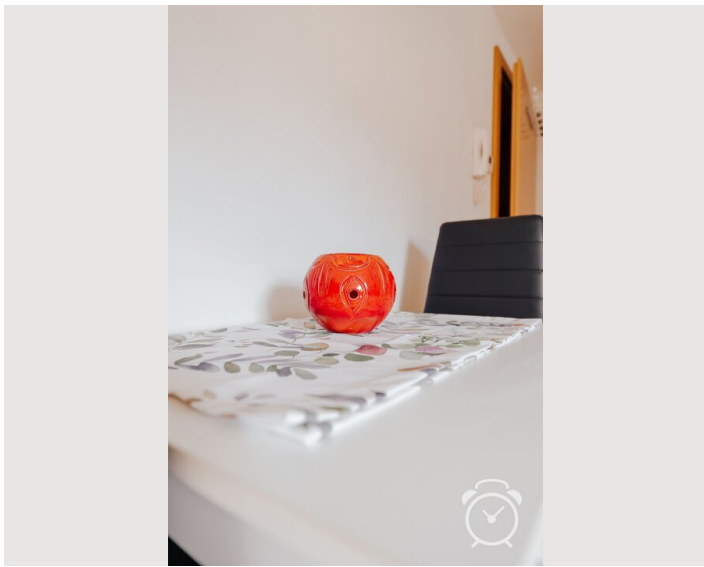
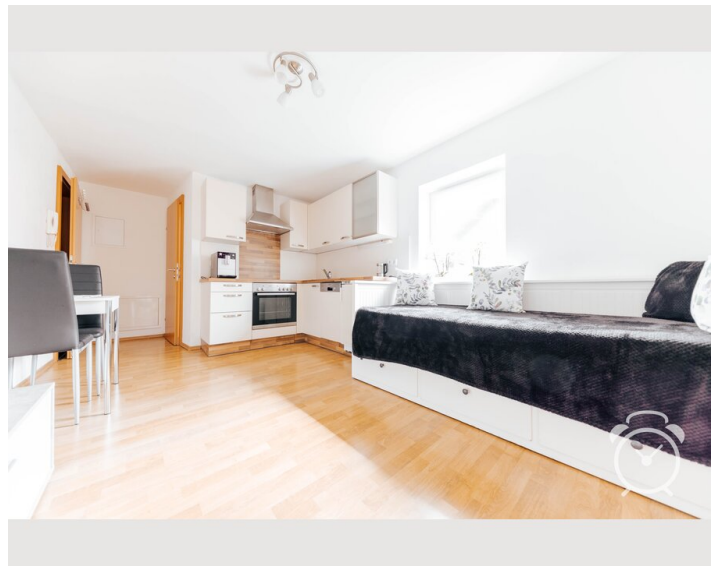
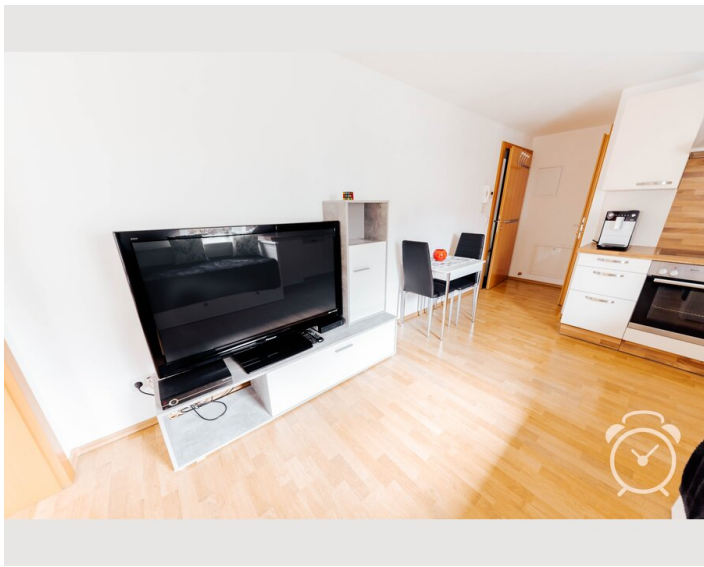
Informationen

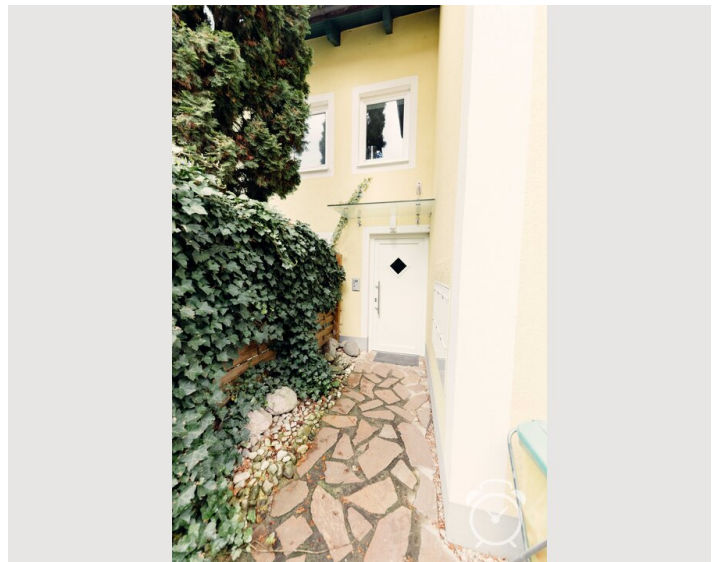
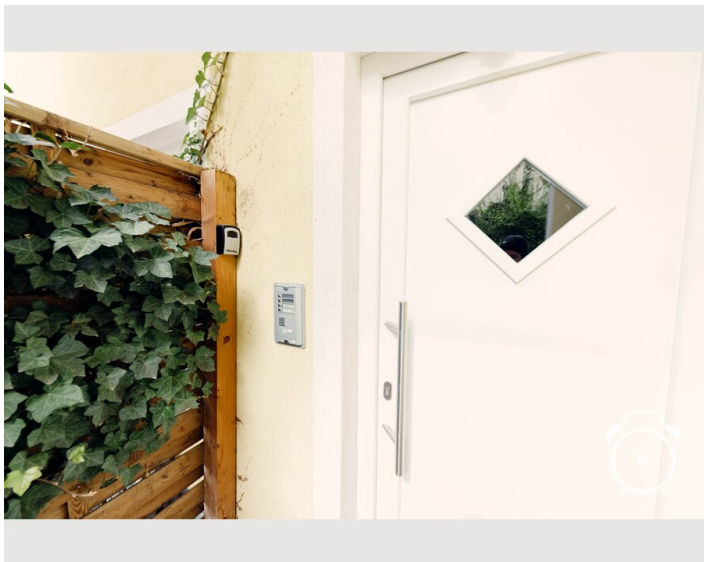
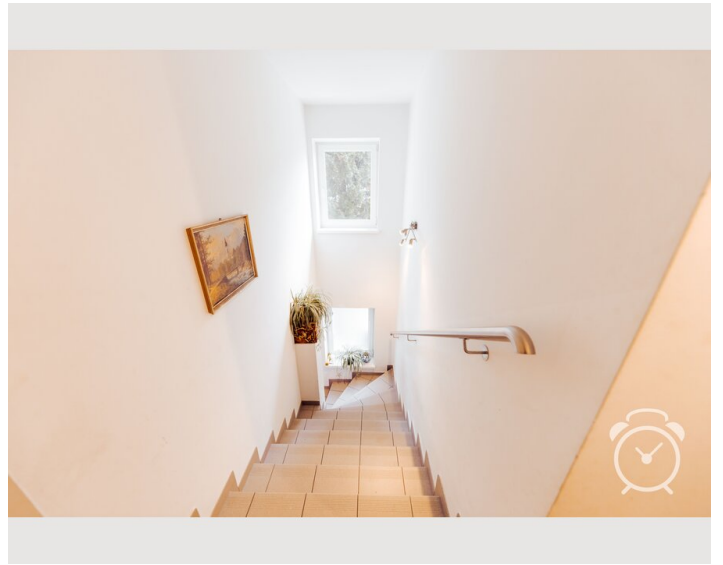
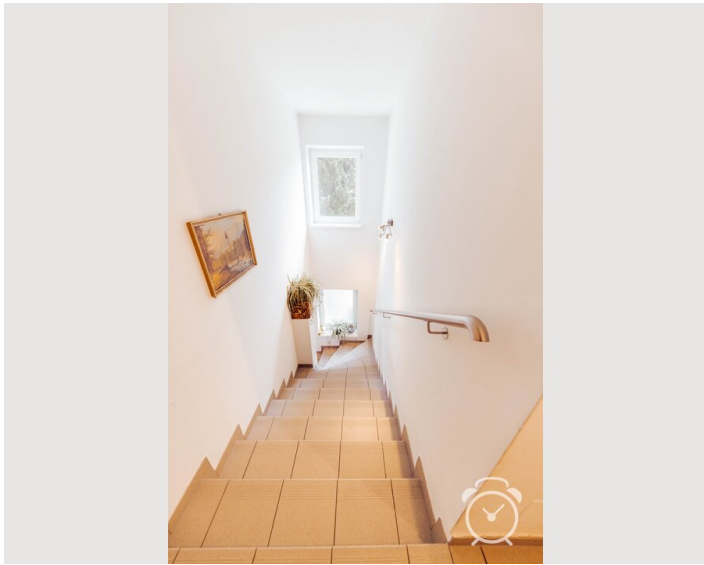
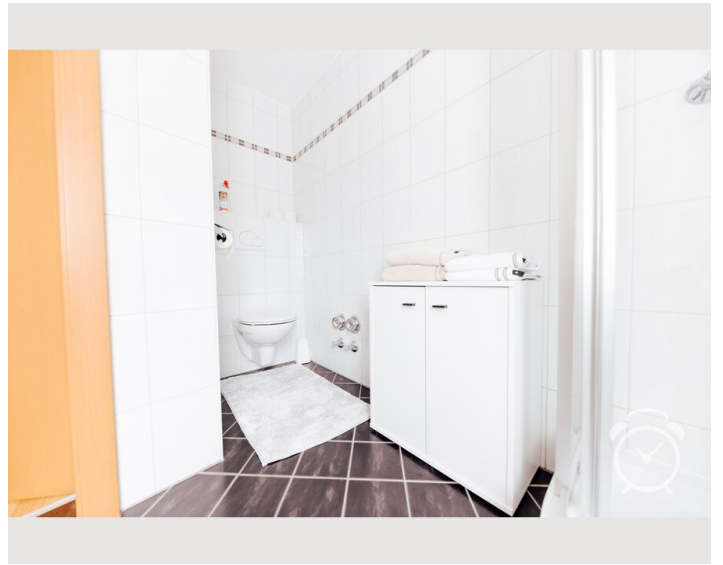
- Rauchen verboten
- Haustiere verboten

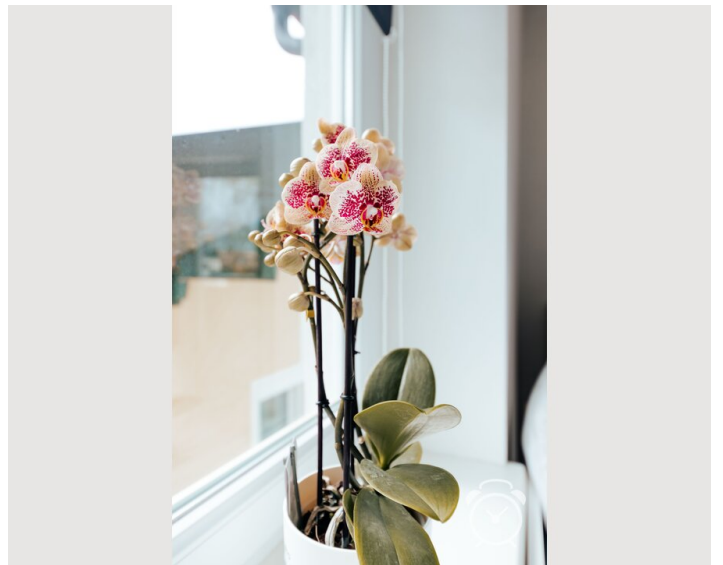
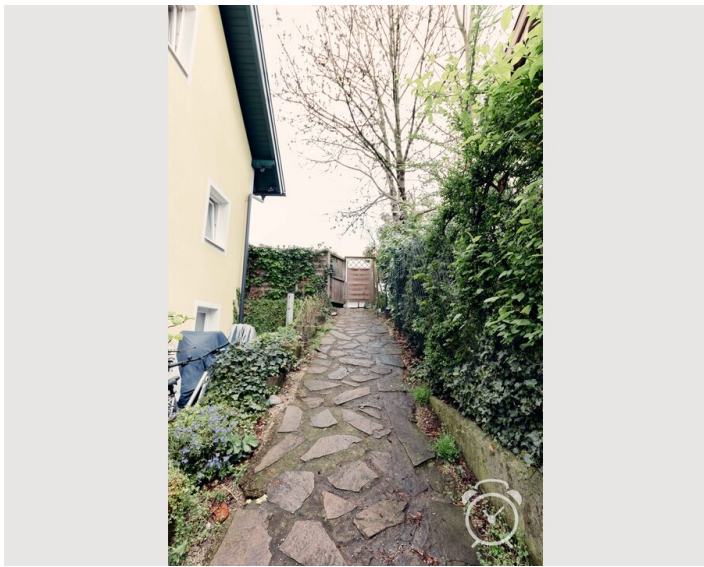
Bildergalerie





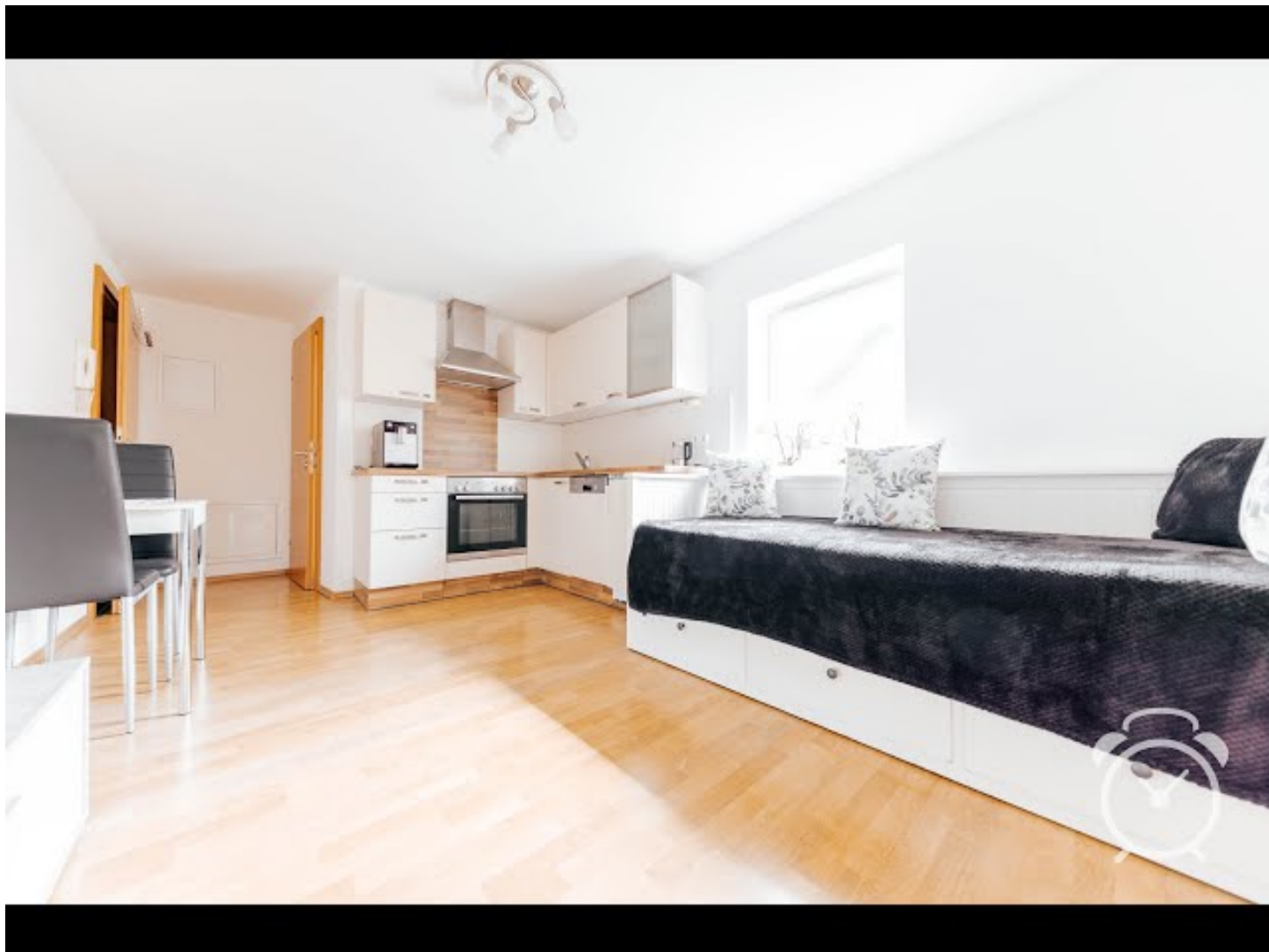








Video

Zum Video




Infrastruktur

 Linie 4 in ca.500m

 Taxi ca.13 Min.

 Linie 4 ca.14 Min.

 in 500m

sehr zentral gelegen, Nahversorger und Apotheke zu fuß leicht erreichbar
Für Freizeit und Sport ideal.
für kulturelles vergnügen optimal.

Lage

