



3 ZIMMER WOHNUNG, 1239 WIEN

## Sonnige 3 Zimmer-Wohnung mit großer Loggia in optimaler Lage

Objektnummer: STMP1

[Online ansehen und mieten](#)

Sonnige 3 Zimmer Wohnung mit großer Loggia in zentraler und optimal angebundenen Lage im 23. Wiener Gemeindebezirk zu vermieten. Große Küchenzeile mit hochwertigen Geräten, Waschmaschine, Trockner, Fußbodenheizung, Badewanne und Fitnessgeräten.

<b>Zeitraum</b>	14.12.2025 - 14.01.2026
<b>Personenanzahl</b>	2
<b>Gesamtbetrag</b> inkl. Ust.	€ 2.120,82
Kaution	€ 1.700,00



### Wohnfläche

89m<sup>2</sup>



### Maximalbelegung

4 Personen



### Gesamte Unterkunft <sup>?</sup>

1 Privates Badezimmer 2 getrennte Schlafzimmer 1 Wohn-Schlafzimmer



### 2. Stockwerk

Lift vorhanden



### Check-in

10:00 - 19:00 Uhr



### Check-out

09:00 - 12:00 Uhr

## Schlafmöglichkeiten

### Schlafzimmer 1



1x Doppelbett (1,80 m x 2 m)



1x Zustellbett

### Schlafzimmer 2



1x Einzelbett



1x Sofabett (1 Person)

### Wohnen und Schlafen

## Beschreibung zur Unterkunft

Da wir für ein paar Monate ins Ausland gehen, möchten wir unsere neue und modern eingerichtete Wohnung hiermit vermieten. Die Wohnung ist sehr gemütlich eingerichtet und verfügt über alles was das Herz begehrt. Das Highlight der Wohnung ist die sehr gemütliche Loggia, welche ins Grüne geht. Außerdem ist sie aufgrund der guten Lage sehr gut angebunden und dennoch ruhig. Die Bushaltestelle befindet sich direkt vor der Haustüre. Internet, Strom, Warm- und Kaltwasser sowie eventuelle Heizkosten sind im monatlichen Mietpreis bereits mit inkludiert.

## Ausstattung & Merkmale



### Grundausstattung

- Loggia
- TV
- Private Waschmaschine
- Bettwäsche
- private Toilette
- Bügeleisen & Bügelbrett
- Haartrockner
- Internet/Wlan
- Drucker
- Privater Trockner
- Handtücher
- Staubsauger
- Reinigungsutensilien



### Feuerstelle

- Holzkohlegrill



### Wellness

- Fitnessraum



### Erstversorgung

- Toilettenpapier
- Shampoo
- Seife



### Küche

- Eigene Küche
- Gläser/Geschirr
- Geschirrspüler
- Dampfgarer
- Kochutensilien
- Espressomaschine
- Mikrowelle

## Informationen

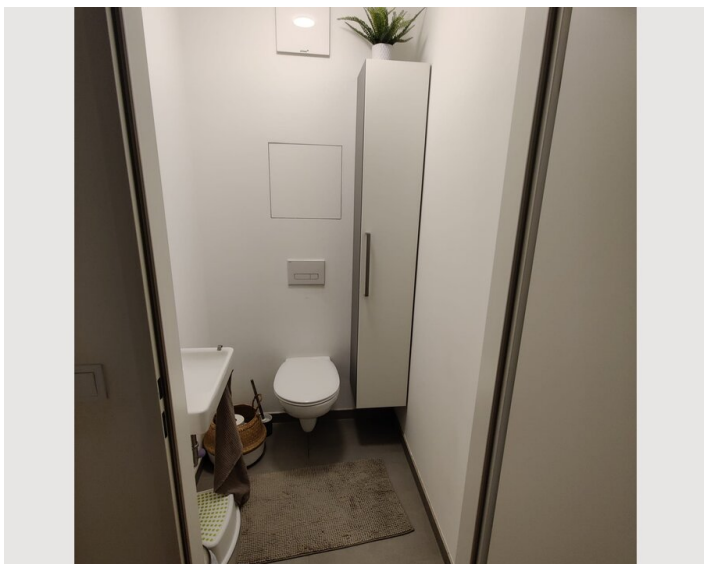
- Für Kinder geeignet
- Kurzparkzone kostenpflichtig
- Haustiere verboten
- Rauchen verboten
- Privater Eingang
- Fahrradraum kostenlos

## Bildergalerie

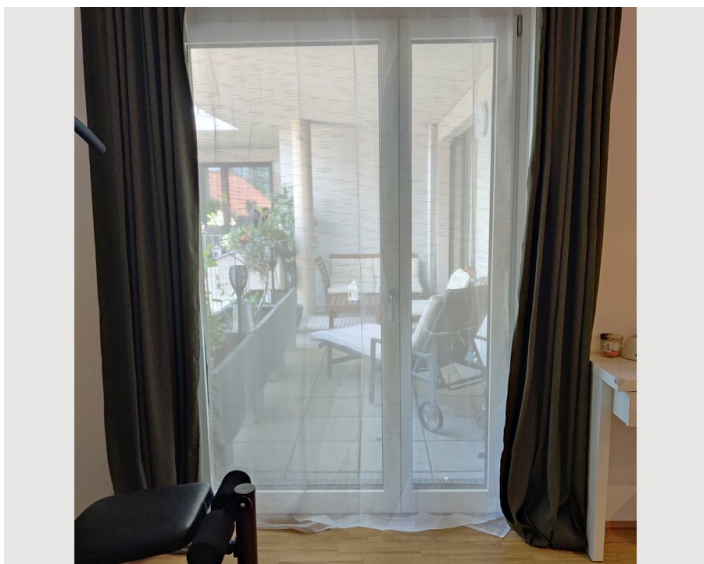















### Infrastruktur

 Direkt vor der Haustüre

Sehr gut angebunden, sämtliche Nahversorger sind fußläufig zu erreichen. Bushaltestelle direkt vor der Haustüre. Toller großer neu angelegter Park sowie Liesingbach nur wenige Gehminuten entfernt.



## Lage

