



4 ZIMMER WOHNUNG UND MEHR, 5020 SALZBURG

Traumhafte 4-Zimmerwohnung mit 2 Balkone in zentraler Lage

Objektnummer: WNQU1

[Online ansehen und mieten](#)

Renovierte, helle, geräumige Wohnung. Ausgestattet mit 3 Schlafzimmern, Wohnzimmer mit Balkon, eine moderne Küche mit großem Esstisch, ein Badezimmer mit 2 Waschbecken, Badewanne und Walk-in Dusche. Toilette separat zugänglich. Geräumiger Abstellraum

Zeitraum	04.07. - 04.08.2026
Personenanzahl	2
Gesamtbetrag inkl. Ust.	€ 3.910,28
Kaution	€ 3.000,00



Wohnfläche

132m²



Maximalbelegung

6 Personen



Gesamte Unterkunft [?]

1 Privates Badezimmer 3 gemeinsame Schlafzimmer



2. Stockwerk



Check-in

13:00 - 19:00 Uhr



Check-out

10:00 - 12:30 Uhr

Schlafmöglichkeiten

Wohnen & Schlafen 1



1x Doppelbett (1,80 m x 2 m)



1x Sofabett (1 Person)

Wohnen & Schlafen 2



1x Doppelbett (1,80 m x 2 m)

Wohnen & Schlafen 3



1x Doppelbett (1,80 m x 2 m)

Beschreibung zur Unterkunft

Die moderne 4-Zimmer-Wohnung mit einer Wohnfläche von ca. 132 m² befindet sich im 2. Obergeschoß eines gepflegten Wohnhaus mit fünf Parteien. Die Schlafzimmer sind zum Innenhof nach Südwesten ausgerichtet. Es sind zwei Balkone vorhanden, eines im Wohnzimmer mit Blick auf die Berge und eines im Schlafzimmer. Die Sanitärbereiche sind modern verfliest, in den restlichen Wohnräumen sind helle, freundliche Parkettböden verlegt.

Die Wohnung besteht aus:

- einem großen Eingangsbereich wovon alle Räume erreichbar sind.
- einer freundlichen, großzügigen und hellen Küche; top-ausgestattet mit einer Einbauküche und modernen Einbaugeräten (E-Herd mit Ceranfeld und Dunstabzugshaube, Kühlschrank mit Gefrierfach und einem Geschirrspüler) sowie riesiger Esstisch.
- ein schön eingerichtetes Wohnzimmer mit direktem Zugang zum ca. 12 m² großem Süd/Südwest-seitigem Balkon mit Pergola.
- drei Schlafzimmer mit jeweils großen, gemütlichen Doppelbetten, Kleiderschränken und Kommoden. Eines hat auch eigenes Balkon.
- einem großzügigen, modern verfliesenen Badezimmer mit Walk-in Dusche, Badewanne und Doppelwaschbecken.
- einem großen, praktischen Abstellraum mit Regal und Waschmaschine
- eine separate Toilette

Ausstattung & Merkmale



Grundausrüstung

- Balkon
- Private Waschmaschine
- Haartrockner
- TV
- private Toilette



Erstversorgung

- Toilettenpapier
- Seife



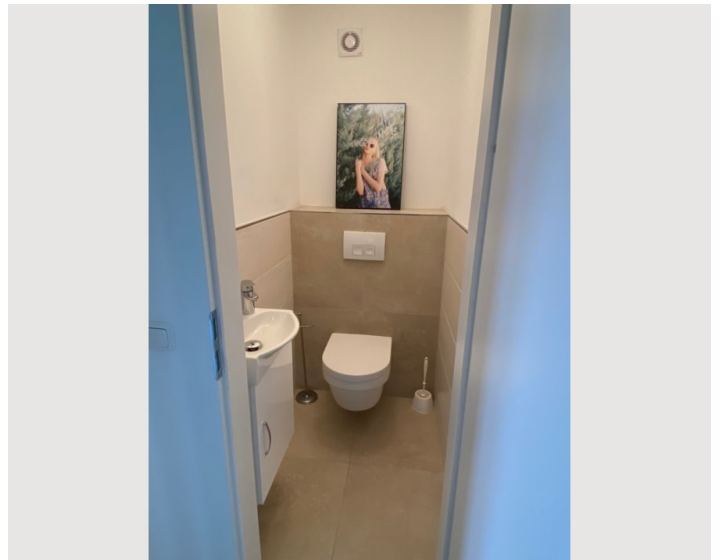
Küche

- Eigene Küche
- Mikrowelle
- Geschirrspüler

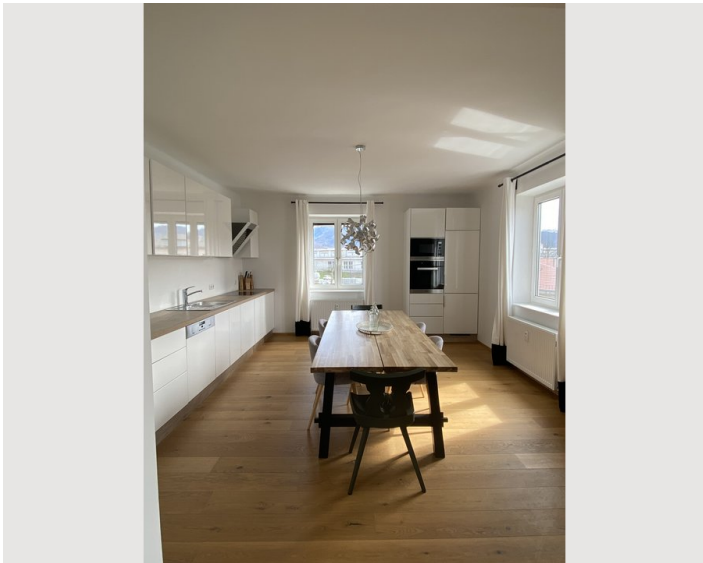
Informationen

- Für Bauarbeiter geeignet
- Rauchen verboten
- Haustiere verboten
- Für Kinder geeignet
- Kurzparkzone kostenlos
- Regelmäßige Reinigung kostenpflichtig


Bildergalerie







Infrastruktur

 150 m

 450 m

 650 m

 6 km

 2000 m

Zentral gelegen mit sehr gute Anbindung zum öffentlichen Verkehr aber auch zu Fuß oder mit dem Fahrrad. Ob Altstadt, Salzach, Maria Plain oder Linzer Gasse, alles sehr gut erreichbar. Arzt/Zahnarzt, Apotheke, Bank, Restaurants, Lebensmittelgeschäfte, Einkaufszentrum praktisch vor der Tür,

Lage

