



2 ZIMMER WOHNUNG, 5082 GRÖDIG

Stadtnahe Oase

Objektnummer: QDVZ1

[Online ansehen und mieten](#)

Genießen Sie die Salzburger Vorstadt.

Zeitraum	20.12.2025 - 20.01.2026
Personenanzahl	2
Gesamtbetrag inkl. Ust.	€ 2.378,41
Kaution	€ 1.600,00



Wohnfläche

49m²



Maximalbelegung

2 Personen



Gesamte Unterkunft [?]

1 Privates Badezimmer 1 getrenntes Schlafzimmer 1 Wohn-Schlafzimmer



2. Stockwerk



Check-in

08:30 - 15:30 Uhr



Check-out

10:30 - 15:30 Uhr

Schlafmöglichkeiten

Schlafzimmer



1x Doppelbett (1,40 m x 2 m)

Wohnen und Schlafen



1x Sofabett (2 Personen)

Beschreibung zur Unterkunft

Es handelt sich um eine 47 m² große, voll möblierte Wohnung mit Küche, Bad, Wohnzimmer, Schlafzimmer, Büro (verglaster Balkon).

Ausstattung:

- Doppelbett
- Kasten / Schrank
- Schreibtisch inkl. Computer + Drucker & Scanner
- Waschmaschine (in der Whg + Waschküche im Haus)
- Küche, inkl. Geschirrspüler
- Verglaster Balkon als zusätzlicher Büro nutzbar (± 5m²).
- Carport
- KEIN Kellerabteil

- Internetzugang (WLAN)

Ausstattung & Merkmale



Grundausstattung

- Internet/Wlan
- Drucker
- Privater Trockner
- Handtücher
- Privater Parkplatz
- Reinigungsutensilien
- TV
- Private Waschmaschine
- Bettwäsche
- private Toilette
- Staubsauger
- Haartrockner



Erstversorgung

- Toilettenpapier
- Nespressokapseln
- Seife



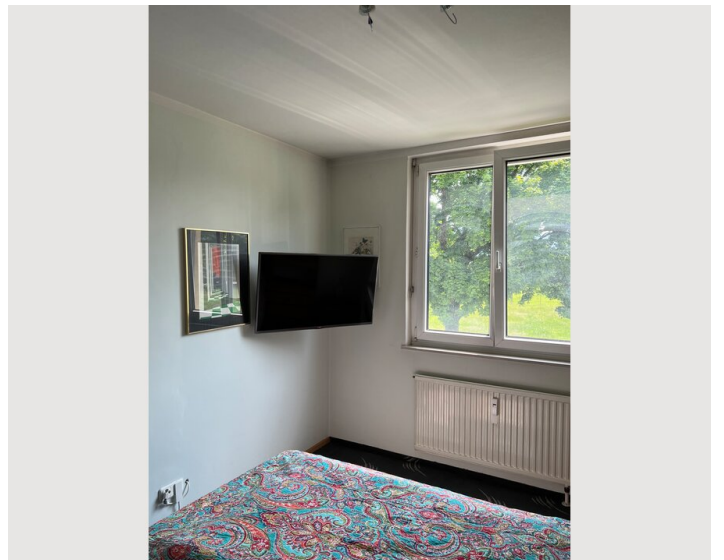
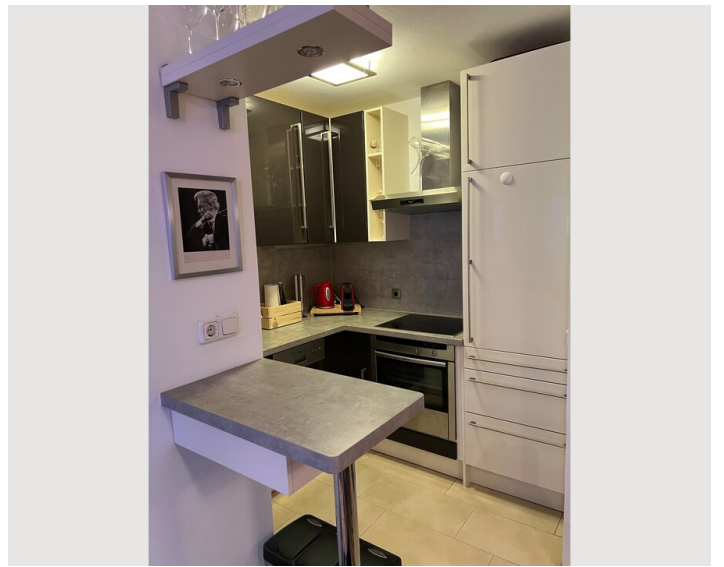
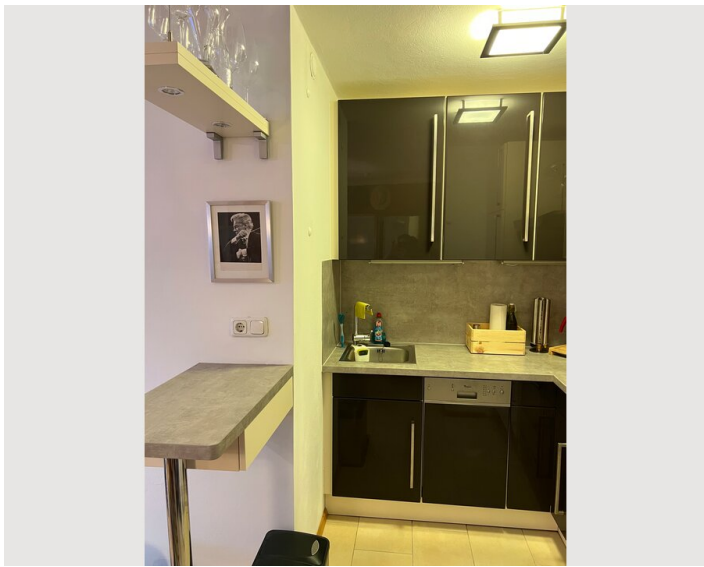
Küche

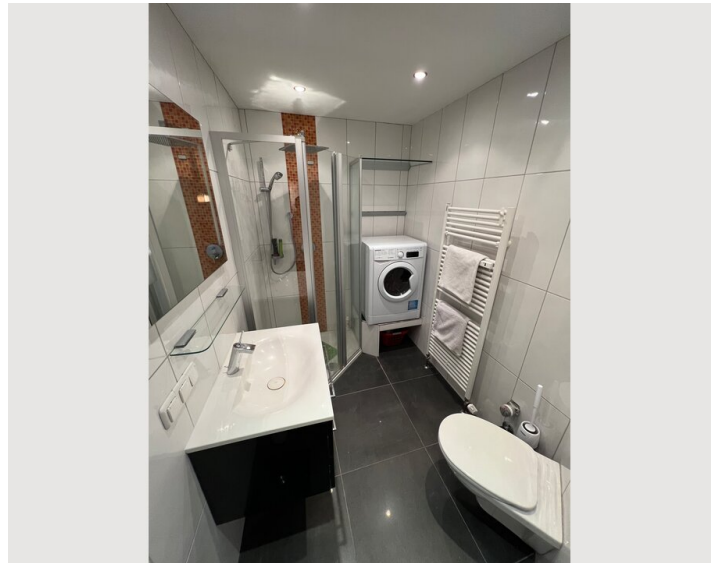
- Eigene Küche
- Espressoemaschine
- Gläser/Geschirr
- Geschirrspüler

Informationen




- Rauchen verboten
- Schreibtisch/Arbeitsplatz
- Haustiere verboten
- Kurzparkzone kostenlos
- Privater Eingang
- Fahrradraum kostenlos




Bildergalerie





Infrastruktur

-  Line 25 Richtung Innenstadt in 5 Minuten fußläufig erreichbar
-  Line 5 Richtung Innenstadt in 10 Minuten fußläufig erreichbar
-  Hofer in 5 Minuten fußläufig erreichbar

-  Spar in 10 Minuten fußläufig erreichbar
-  10 Minuten mit dem Auto erreichbar
-  20 Minuten ÖPNV / 10 Minuten Auto / 20 Minuten Fahrrad

Bushaltestellen und Geschäfte des täglichen Bedarfs sind fußläufig erreichbar.
 Ein Arzt hat seine Ordination im Haus, die örtliche Apotheke ist nur 10 min zu Fuß entfernt.
 Das Stadtzentrum ist gut mit dem ÖPNV in 20 min erreichbar.

Lage

