



2 ZIMMER WOHNUNG, 4600 WELS

Im Herzen der Stadt

Objektnummer: KIRW2

[Online ansehen und mieten](#)

Die Wohnung ist hochwertig und sehr gut ausgestattet. Sie finden sämtliche Utensilien wie Bettwäsche, Handtücher etc. in ausreichender Menge vor. Die Küche lädt auch mal zu einem Kochevent ein. Geschirr hochwertig und zahlreich!

Zeitraum	06.04. - 06.05.2026
Personenanzahl	2
Gesamtbetrag inkl. Ust.	€ 1.776,06
Kaution	€ 1.400,00



Wohnfläche

48m²



Maximalbelegung

2 Personen



Gesamte Unterkunft [?]

1 Privates Badezimmer 1 getrenntes Schlafzimmer 1 Wohn-Schlafzimmer



2. Stockwerk

Lift vorhanden



Check-in

14:00 - 19:00 Uhr



Check-out

07:00 - 11:00 Uhr

Schlafmöglichkeiten

Schlafzimmer



1x Doppelbett (1,80 m x 2 m)

Wohnen & Schlafen



1x Sofabett (1 Person)

Beschreibung zur Unterkunft

In der Wohnküche ein Essplatz und die bequeme Couch welche auch einen Schlafplatz bietet. Das Bad mit Wanne und Dusche darin, WC extra. Im Schlafzimmer ein Boxspringbett, begehrbarer Schrank und ein Arbeitsplatz.

Ausstattung & Merkmale



Grundausstattung

- Internet/Wlan
- Private Waschmaschine
- Handtücher
- Staubsauger
- Reinigungsutensilien
- TV
- Bettwäsche
- private Toilette
- Bügeleisen & Bügelbrett
- Haartrockner



Erstversorgung

- Toilettenpapier
- Seife
- auf Anfrage Kühlschrankfüllung
- Shampoo
- Nespressokapseln



Küche

- Eigene Küche
- Gläser/Geschirr
- Filterkaffee
- Mikrowelle
- Kochutensilien
- Espressomaschine
- Geschirrspüler

Informationen

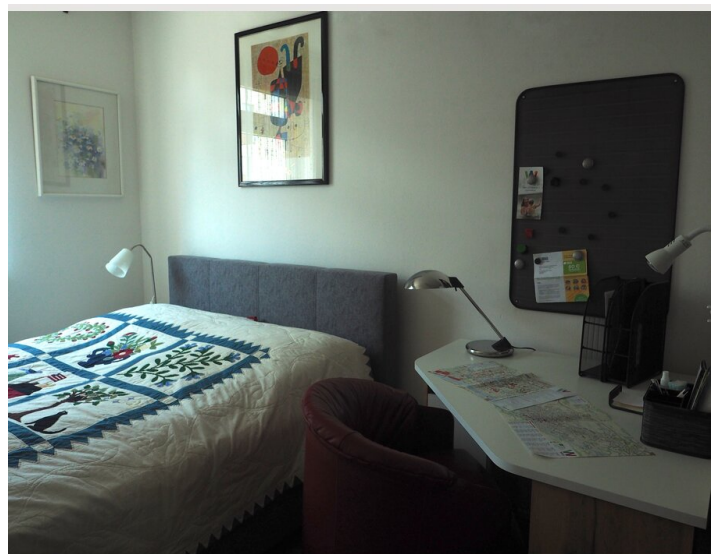
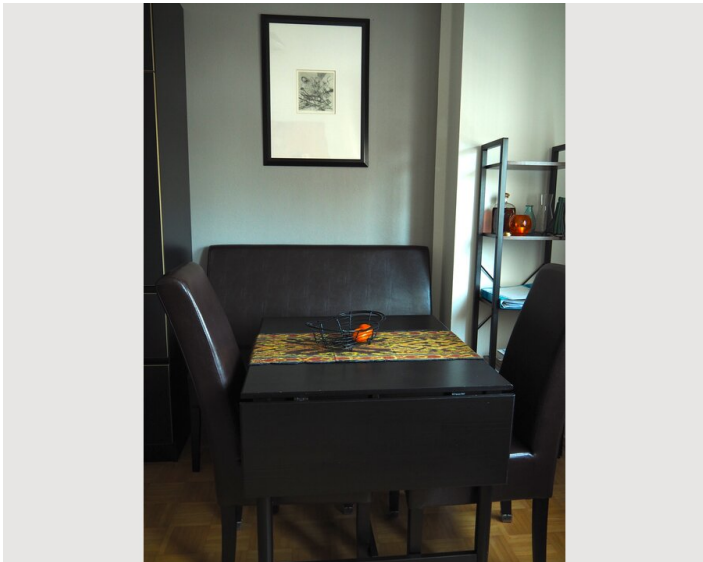
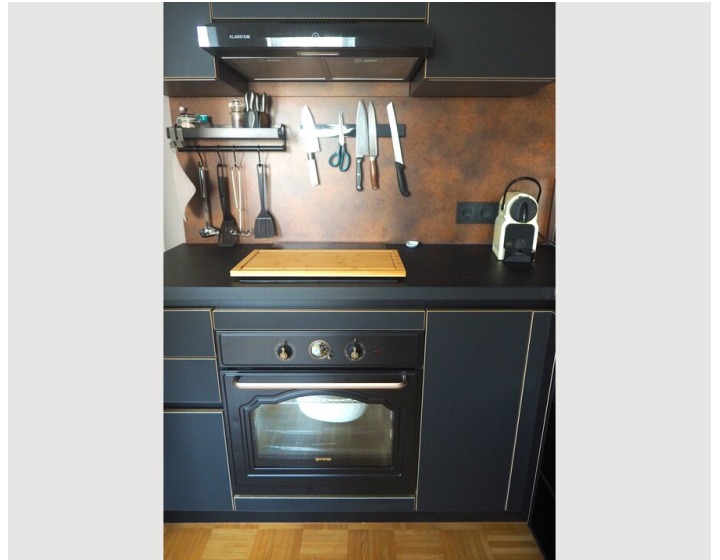
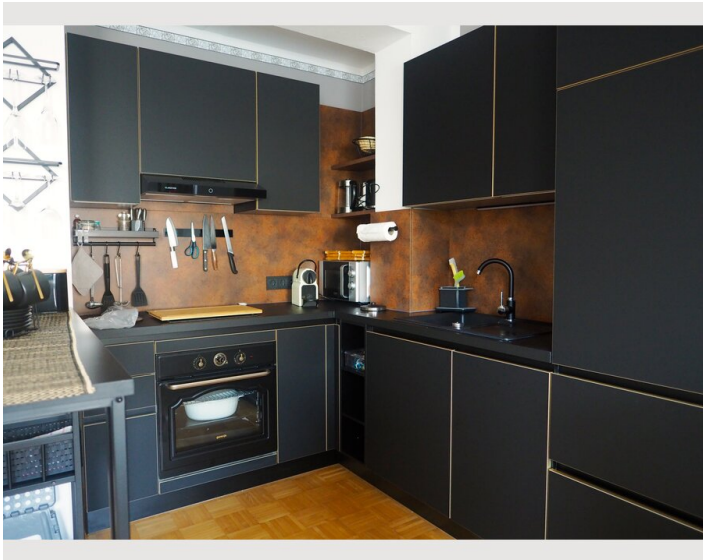
- Für Bauarbeiter geeignet
- Rauchen verboten
- Kurzparkzone kostenpflichtig
- Privater Eingang
- Regelmäßige Reinigung kostenpflichtig
- Für Kinder geeignet
- Kurzparkzone kostenlos
- Schreibtisch/Arbeitsplatz
- Haustiere verboten
- Fahrradraum kostenlos

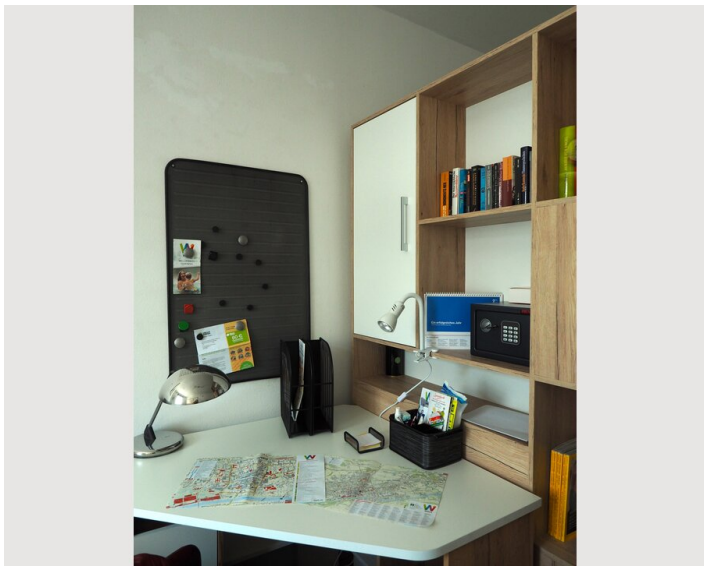
Zusatzleistungen

- 1 Reinigung/ Monat (€ 75,00)

Alle Preisangaben Brutto pro Monat - Abrechnung erfolgt direkt mit dem Vermieter.


Bildergalerie







Infrastruktur

 vor dem Haus

 30 min Fahrzeit

 15 min Gehzeit

 in der Stadt

 200m

Einkaufsmöglichkeiten in der Stadt, der Traunradweg quasi vor der Haustür. Fahrzeit zur Autobahn ca. 10min

Lage

