



2 ZIMMER WOHNUNG, 1050 WIEN

## Altstadt Apartment in unmittelbarer Nähe zum Naschmarkt

Objektnummer: BAGC4

[Online ansehen und mieten](#)

<b>Zeitraum</b>	21.12.2025 - 21.01.2026
<b>Personenanzahl</b>	2
<b>Gesamtbetrag</b> inkl. Ust.	€ 1.606,52
Kaution	€ 1.300,00

Ein entzückendes Apartment in zentraler Lage, nur 6 Minuten mit dem Bus von der Oper am Kärntnerring entfernt.



### Wohnfläche

50m<sup>2</sup>



### Maximalbelegung

3 Personen



### Gesamte Unterkunft <sup>?</sup>

1 Privates Badezimmer 1 getrenntes Schlafzimmer 1 Wohn-Schlafzimmer



### 1. Stockwerk

Lift vorhanden



### Check-in

09:00 - 20:00 Uhr



### Check-out

09:00 - 20:00 Uhr

## Schlafmöglichkeiten

### Schlafzimmer



1x Doppelbett (1,80 m x 2 m)

### Wohnen und Schlafen



1x Sofabett (2 Personen)

## Beschreibung zur Unterkunft

Die Wohnung befindet sich in einem neu renovierten Wiener Gebäude aus dem 19. Jahrhundert. Es ist 46 m<sup>2</sup> groß und verfügt über einen zusätzlichen 4 m<sup>2</sup> großen Balkon sowie Holzböden mit hohen Decken (3,1 m). Es befindet sich im ersten Stock und verfügt über einen modernen Aufzug. Die Wohnung liegt mit Blick auf den Innenhof des Gebäudes und ist mit ihrem Balkon mit Blick auf den Innenhof ebenfalls sehr ruhig. Für Radfahrer bietet das Gebäude auch einen überdachten Fahrradkeller.

Das Appartement bietet Platz für bis zu 3 Personen. Das gemütliche Schlafzimmer mit Doppelbett bietet bequem Platz für 2 Personen (180 x 200 cm). Für ausreichend Stauraum sorgt der Kleiderschrank mit Schubladen. Das Wohnzimmer verfügt über ein 3-Sitzer-Schlafsofa mit zusätzlichen Schlafmöglichkeiten für bis zu 2 Personen, 2 Sessel und einen Esstisch mit 4 Stühlen. Für Entertainment ist mit dem Flachbild-Kabel-TV und WLAN gesorgt. Sowohl die Küche als auch das Badezimmer sind vollständig modernisiert. Die Küche ist komplett ausgestattet und verfügt über ein 4-Flammen-Ceranfeld, einen Backofen, einen Kühlschrank mit Gefrierfach, eine Waschmaschine, einen Geschirrspüler, eine Mikrowelle sowie eine Nespresso-Kaffeemaschine.

Das Badezimmer offeriert eine komfortable Regendusche und eine Handbrause.

## Ausstattung & Merkmale



### Grundausstattung

- Balkon
- Gemeinschaftswaschmaschine
- Internet/Wlan
- Bettwäsche
- private Toilette
- TV
- Handtücher



### Küche

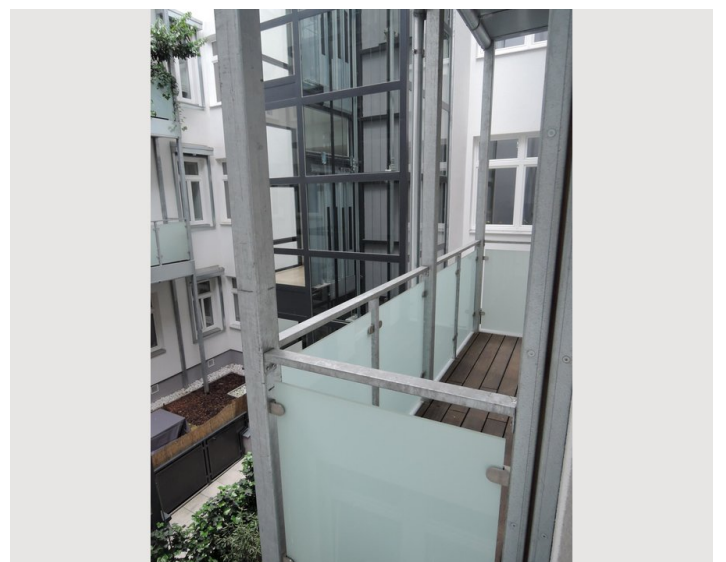
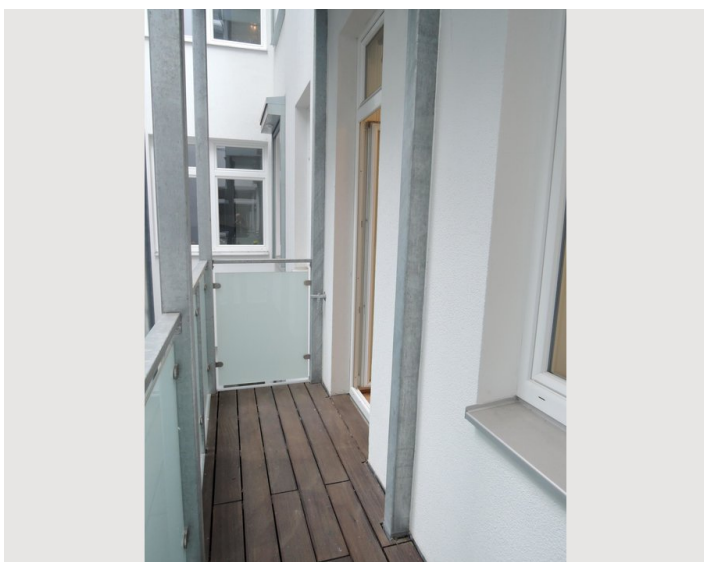
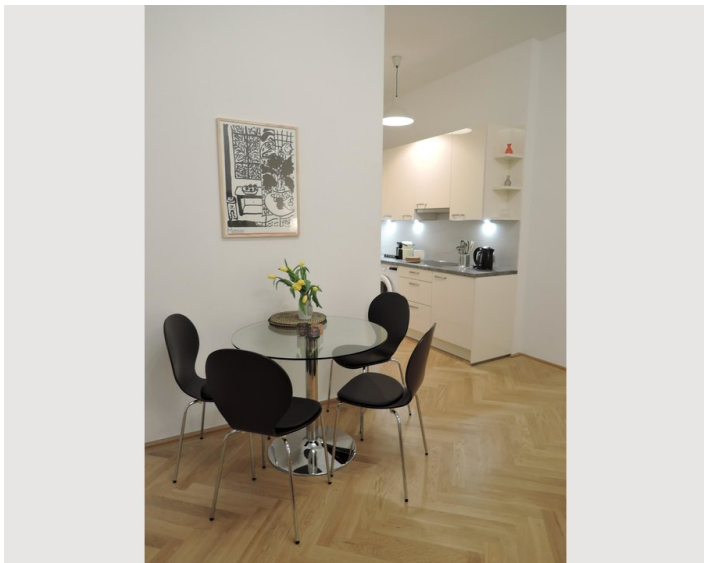
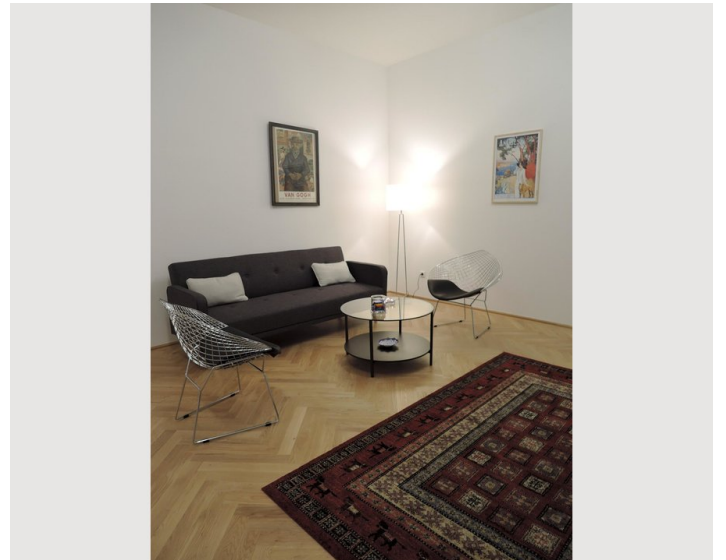
- Eigene Küche
- Geschirrspüler
- Kaffeemaschine
- Kitchenette
- Mikrowelle
- Gläser/Geschirr

## Informationen

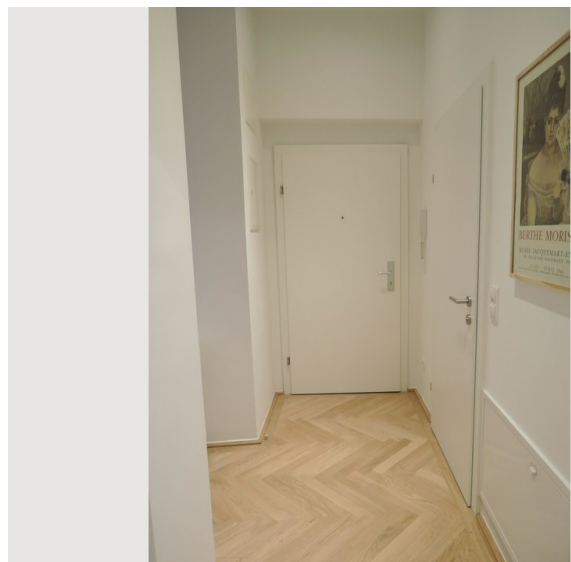
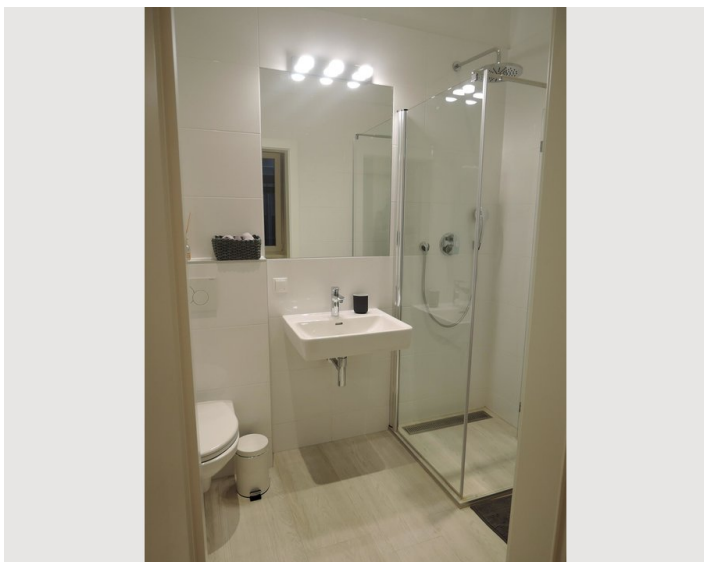
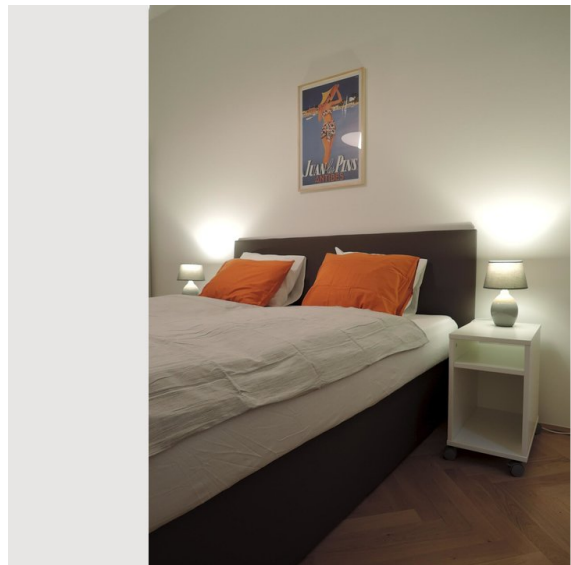
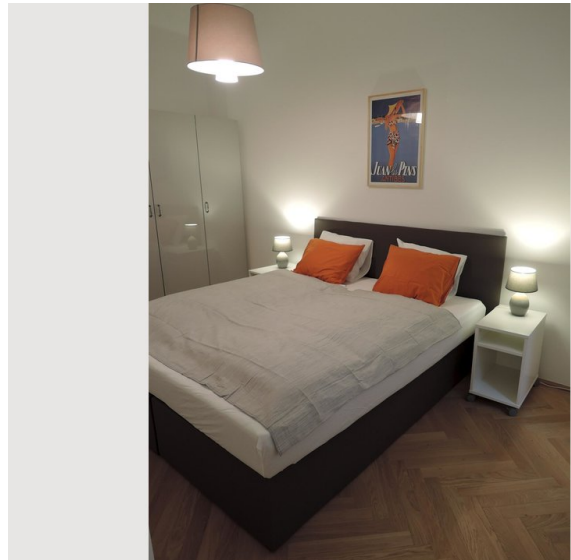
- Rauchen verboten
- Haustiere verboten

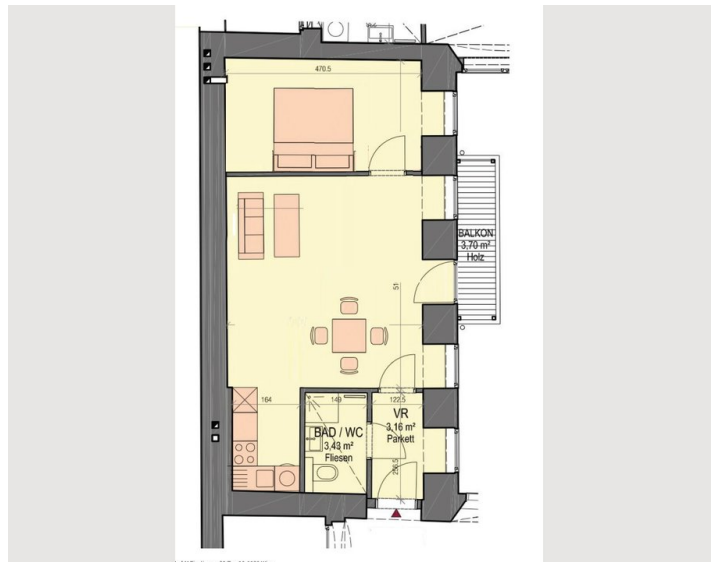
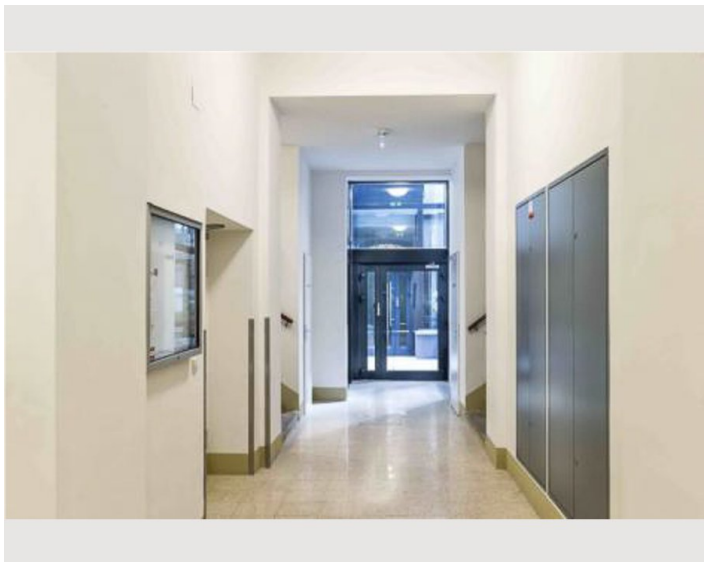
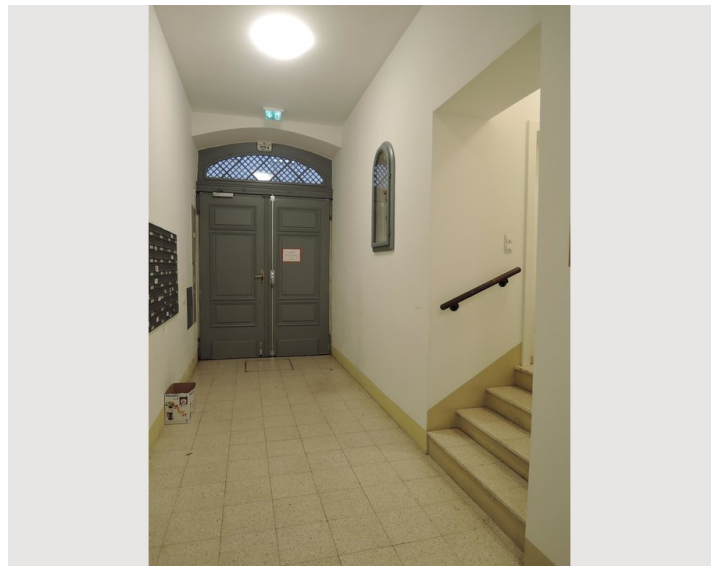
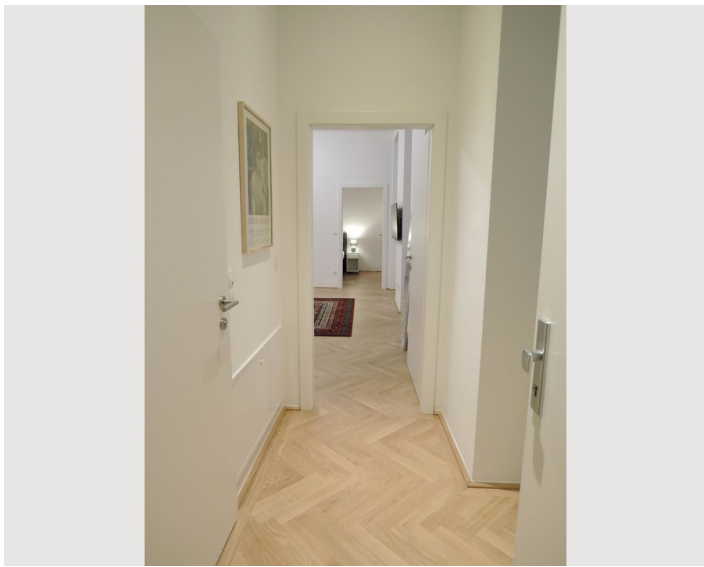
## Bildergalerie











### Infrastruktur

- |  |  |
|--|--|
|  59A, Intervall ca. alle 6 Minuten    |  Erreichbar mit dem Zug vom Hauptbahnhof (über Bus 13A) oder Wien Mitte (über U4 Kettenbrückengasse oder U4 Pilgramgasse) |
|  Direkte Verbindung mit Bus Linie 13A |  |
|  Oper 5 Minuten mit dem Bus entfernt  |  Spar-Supermarkt 3 Minuten zu Fuß   |
- 

Die Kurzzeitwohnung befindet sich in der Rudigergasse im 5. Wiener Bezirk. Der berühmte Wiener Naschmarkt und das Schlossquadrat sind nur 5 Gehminuten entfernt. In der Umgebung finden Sie alles für den täglichen Bedarf, einschließlich Geschäfte und Restaurants. Ein Spar-Supermarkt befindet sich in der Nähe der Schönbrunnerstraße.

Das historische Zentrum von Wien erreichen Sie mit dem Bus 59A, der nur 100 m von der Schönbrunner Straße entfernt hält. Sie gelangen hiermit in nur 6 Minuten in der Oper - Kärntnerring - an. Für die U-Bahn sind die Kettenbrückengasse und die Pilgramgasse (U4) ebenfalls in der Nähe.

Auch der Flughafen ist mit öffentlichen Verkehrsmitteln bequem zu erreichen. Über die U4-Stationen Kettenbrückengasse und/oder Pilgramgasse, die nur 5 Gehminuten entfernt sind, zur Wien-Mitte Landstraße. Die Wien-Mitte Landstrasse ist das Terminal des CAT (City Airport Train), von dem aus der Flughafen in nur 16 Minuten erreichbar ist. Alternativ kann ein Tür-zu-Tür-Service mit dem Taxi für nur EUR 28,00 arrangiert werden.

Die direkte Anbindung an den Hauptbahnhof ist mit dem Bus 13A in der Pilgramgasse nur wenige Minuten entfernt. Mit dem Bus 13A gelangen Sie bequem und direkt in die Einkaufsmeile Maria-Hilferstraße.

Sie sehen diese Wohnung bietet von der Infrastruktur und Ausstattung alles was ein Kurzzeitmieter benötigt!

## Lage

