



4 ZIMMER WOHNUNG UND MEHR, 9073 KLAGENFURT

## Grosszügiges Penthouse nähe Wörthersee

Objektnummer: AZIN1

[Online ansehen und mieten](#)

<b>Zeitraum</b>	09.12.2025 - 09.01.2026
<b>Personenanzahl</b>	2
<b>Gesamtbetrag</b> inkl. Ust.	€ 2.711,04
Kaution	€ 2.100,00

Die Wohnung (110m<sup>2</sup>, 60m<sup>2</sup> Terasse, 18m<sup>2</sup> Balkon) ist perfekt um sich nach einen Arbeitstag zu entspannen. Den Wörthersee erreicht man per Auto in 5min und mit dem Bus in 10min. Ob schwimmen oder die Natur genießen beides ist vor der Haustüre.



### Wohnfläche

110m<sup>2</sup>



### Maximalbelegung

5 Personen



### Gesamte Unterkunft <sup>?</sup>

1 Privates Badezimmer 2 getrennte Schlafzimmer 1 Wohn-Schlafzimmer



### 2. Stockwerk



### Check-in

12:00 - 20:00 Uhr



### Check-out

10:00 - 15:00 Uhr

## Schlafmöglichkeiten

### Schlafzimmer 1



1x Doppelbett (1,80 m x 2 m)

### Schlafzimmer 2



1x Doppelbett (1,80 m x 2 m)

### Wohnen und Schlafen



1x Sofabett (2 Personen)

## Beschreibung zur Unterkunft

Geräumiges Penthouse mit einem großen Wohnzimmer mit Zugang zur Terasse und dem Balkon, vollständig ausgestattete Küche, ein Schlafzimmer mit einem king-size Boxspring-Bett, sowie ein Schlafzimmer mit einem gemütlichen queen-size Bettes eines lokalen Tischlers, Badezimmer (Dusche, Toilette, Waschmaschine) und eine separate Gästetoilette.

Weitere Ausstattung:

- High-Speed Internet und WLAN
- Smart TV (Netflix, Amazon Prime etc. kompatibel)
- Google Smart Home
- Laserdrucker
- Bügeleisen
- Cafemaschine

### Ausstattung & Merkmale



#### Grundausstattung

- Balkon
- Dachterrasse
- Musikanlage/Dockingstation
- Drucker
- Bettwäsche
- private Toilette
- Parken auf der Straße ohne zeitliche Begrenzung kostenlos möglich
- Bügeleisen & Bügelbrett
- Haartrockner
- Loggia
- Internet/Wlan
- TV
- Private Waschmaschine
- Handtücher
- Privater Parkplatz
- Staubsauger
- Reinigungsutensilien



#### Feuerstelle

- Offener Kamin



#### Erstversorgung

- Toilettenpapier
- Seife
- auf Anfrage Kühlschrankfüllung
- Shampoo
- Nespressokapseln



#### Küche

- Eigene Küche
- Gläser/Geschirr
- Geschirrspüler
- Kochutensilien
- Espressomaschine
- Mikrowelle

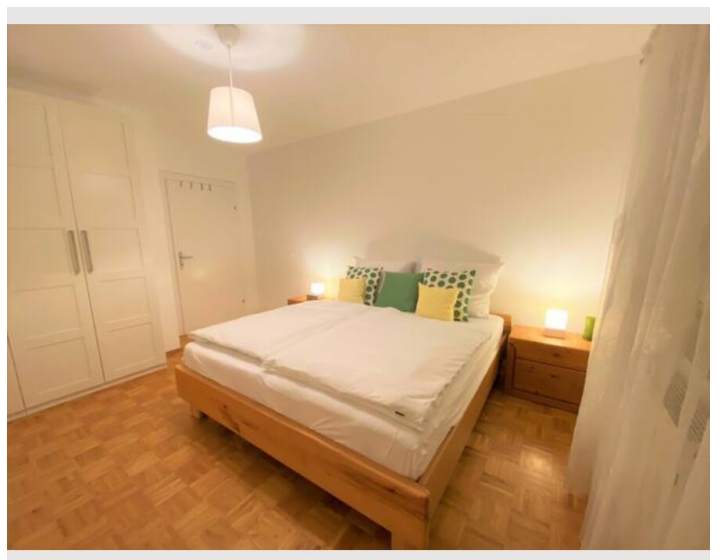
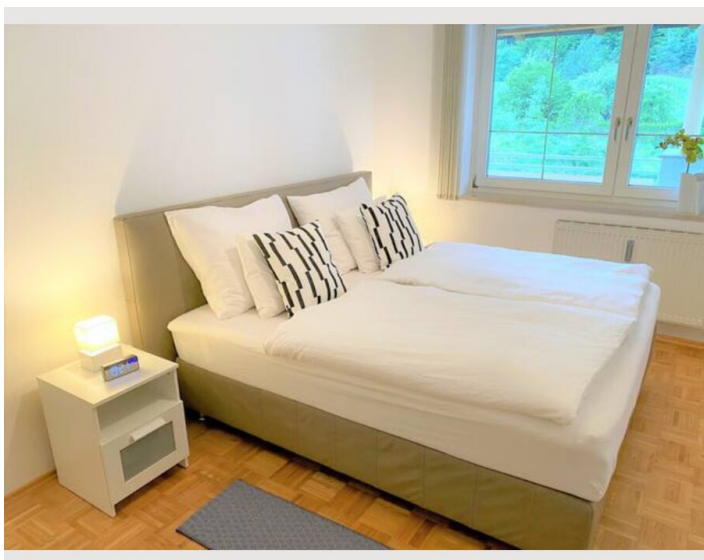
## Informationen

- Für Kinder geeignet
- Schreibtisch/Arbeitsplatz
- Regelmäßige Reinigung kostenpflichtig
- Rauchen verboten
- Haustiere verboten
- Fahrradraum kostenlos

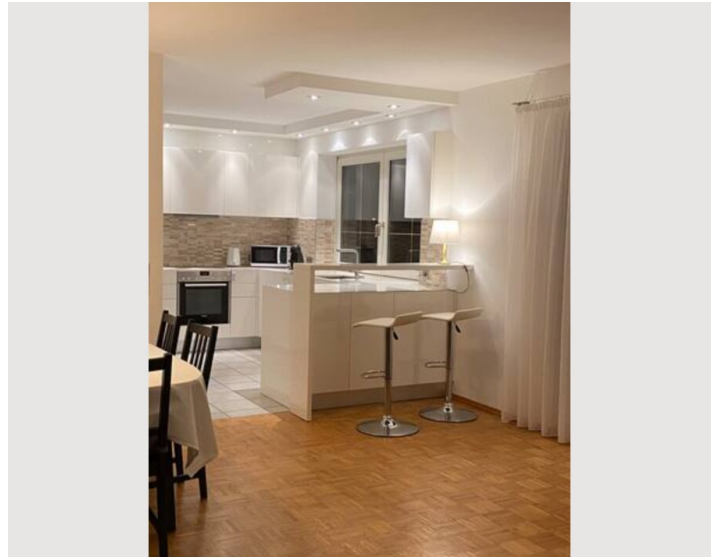
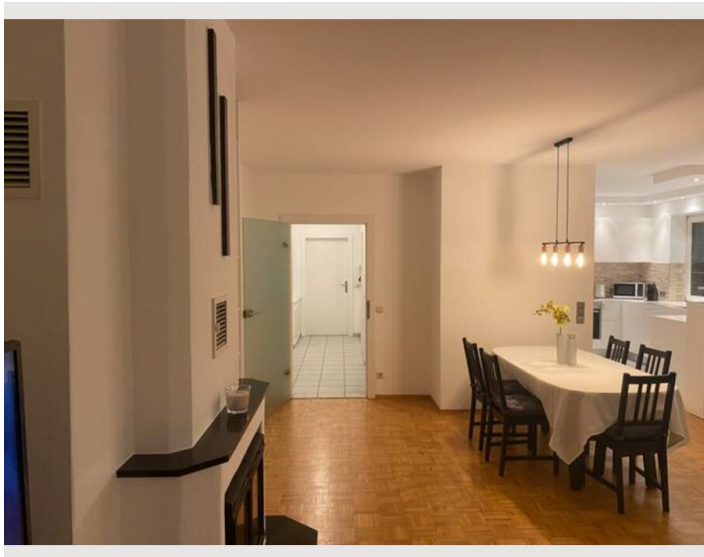
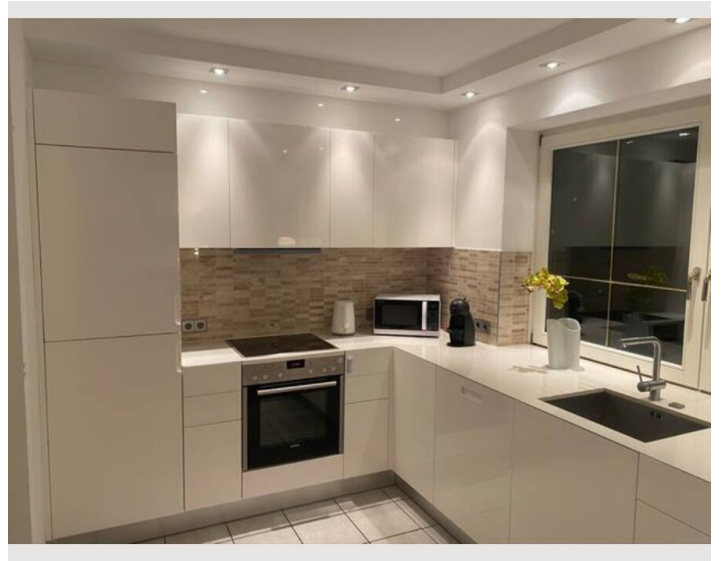
## Bildergalerie


















### Infrastruktur

 5min zu Fuss

 25min mit dem Auto

 15min mit den Bus

 10min mit den Bus

 5min zu Fuss

Die nächste Bushaltestelle ist 5-minuten zu Fuss vom Apartment entfernt. Mit dem Bus erreicht man die Universität (10min), den Wörthersee (8min), sowie das Stadtzentrum (15min). Supermärkte, Friseur, Bank, Post etc. sind zu Fuss innerhalb von wenigen Minuten erreichbar.

## Lage

