



2 ZIMMER WOHNUNG, 1120 WIEN

Wohnen in Meidling

Objektnummer: ORDJ1

[Online ansehen und mieten](#)

Zeitraum	31.05. - 01.07.2026
Personenanzahl	2
Gesamtbetrag inkl. Ust.	€ 3.497,56
Kaution	€ 2.600,00

Wohnung mit großer Terrasse. Privater Zugang direkt im Hof.
Optional Parkplatz direkt vor der Tür Sehr gut mit dem Auto erreichbar
(von A1 oder A2) Living am Wienerberg - Naherholungsgebiet direkt
vor der Tür



Wohnfläche

70m²



Maximalbelegung

2 Personen



Gesamte Unterkunft [?]

1 Privates Badezimmer 1 getrenntes Schlafzimmer



1. Stockwerk



Check-in

08:00 - 16:00 Uhr



Check-out

08:00 - 16:00 Uhr

Schlafmöglichkeiten

Schlafzimmer



1x Doppelbett (1,80 m x 2 m)

Beschreibung zur Unterkunft

Ruhiges Wohnen,

Ausstattung & Merkmale



Grundausstattung

- Terrasse
- Internet/Wlan
- Private Waschmaschine
- Handtücher
- Privater Parkplatz
- Reinigungsutensilien
- Dachterrasse
- TV
- Bettwäsche
- private Toilette
- Staubsauger



Erstversorgung

- Toilettenpapier
- Seife
- auf Anfrage Kühlschranksfüllung
- Shampoo
- Nespressokapseln



Küche

- Eigene Küche
- Gläser/Geschirr
- Geschirrspüler
- Kochutensilien
- Espressomaschine
- Mikrowelle

Informationen

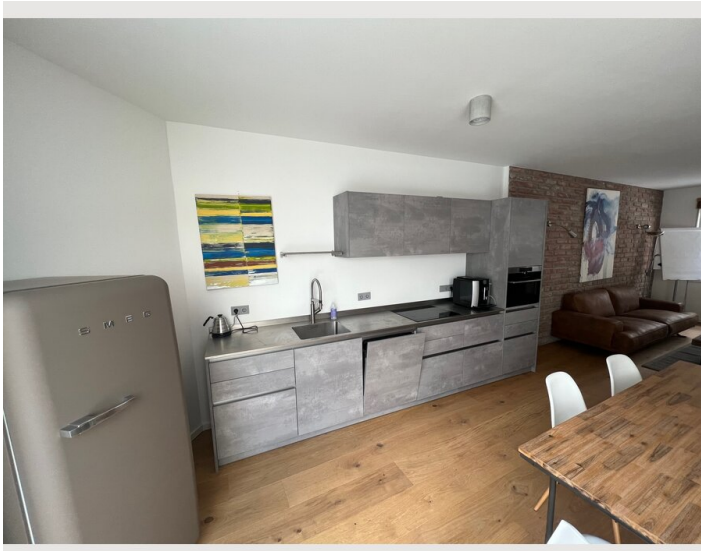
- Rauchen verboten
- Privater Eingang
- Regelmäßige Reinigung kostenpflichtig
- Schreibtisch/Arbeitsplatz
- Haustiere verboten

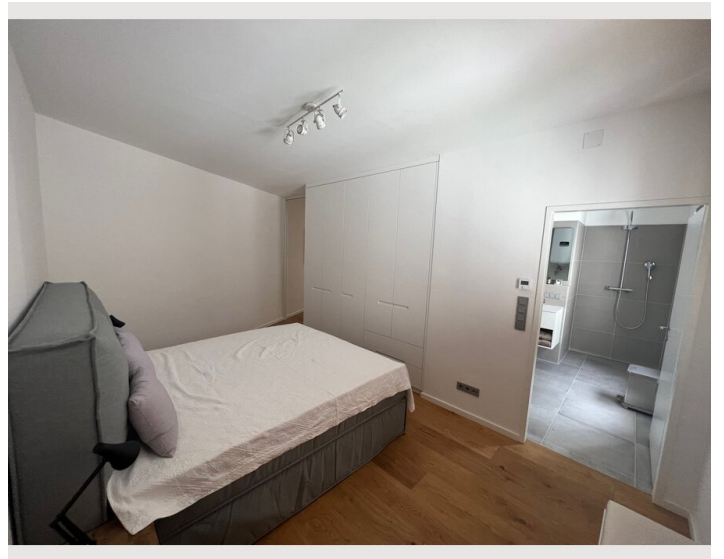
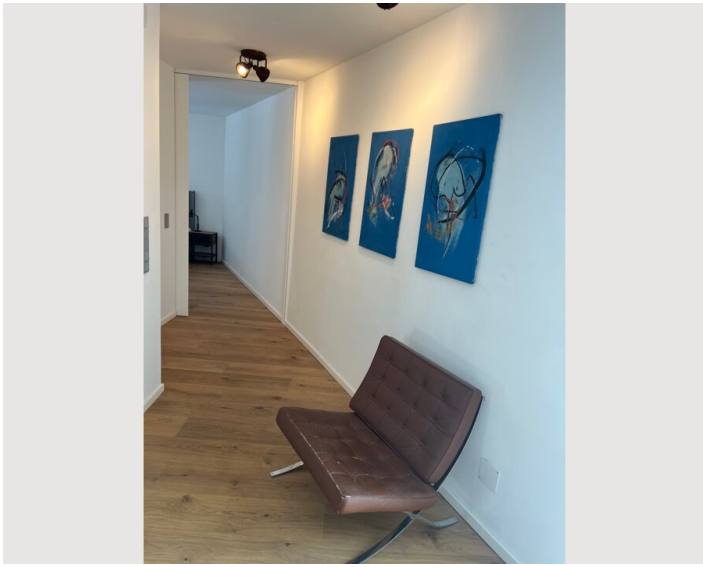
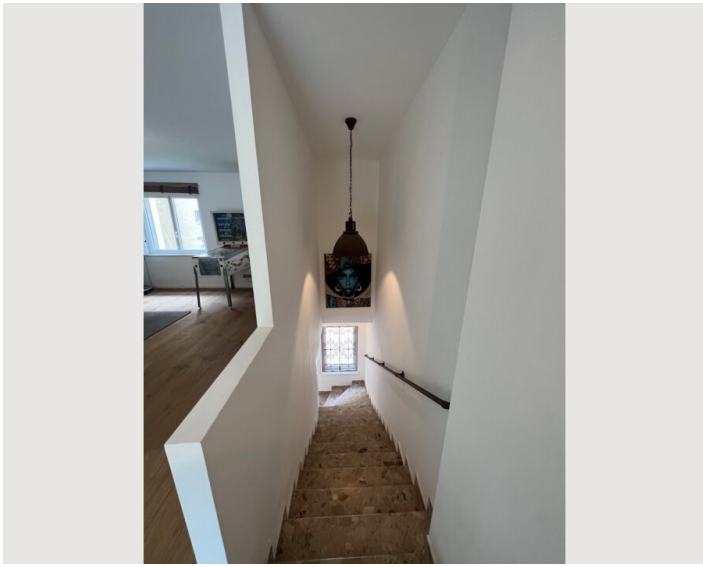
Zusatzleistungen

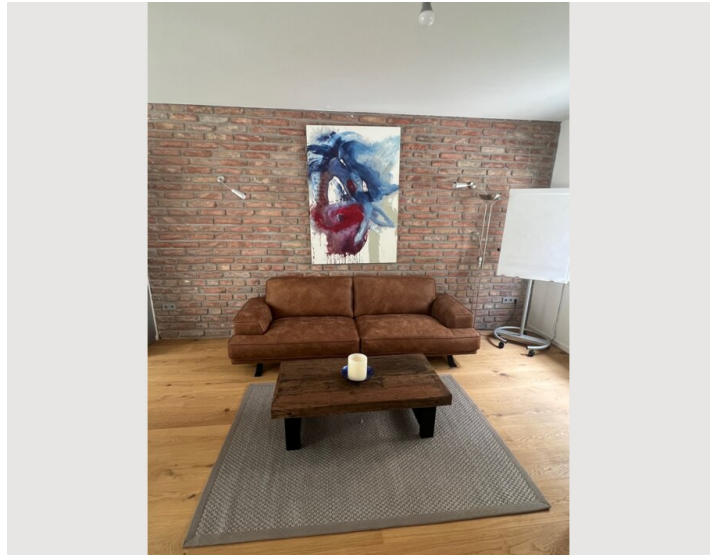
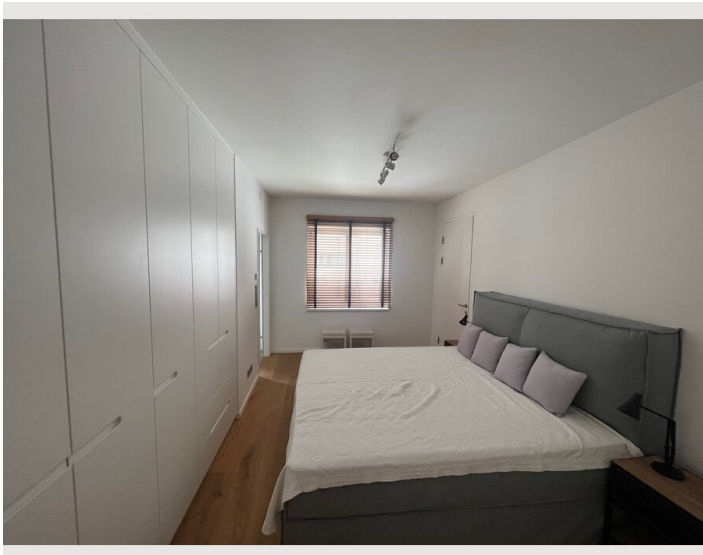
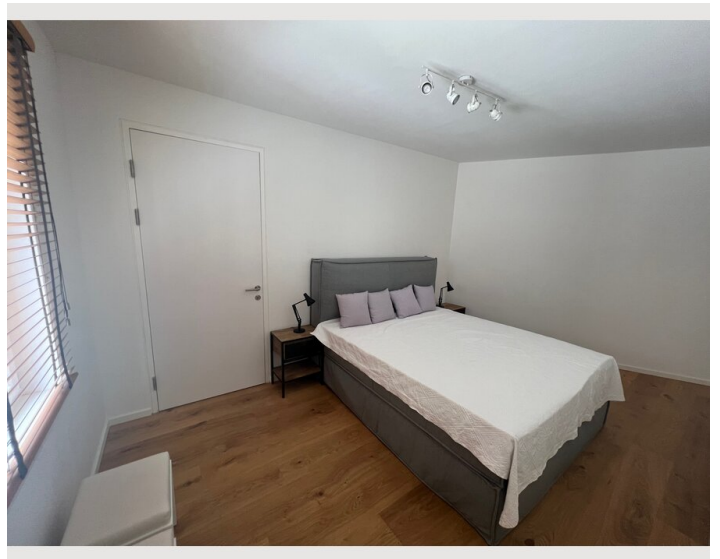
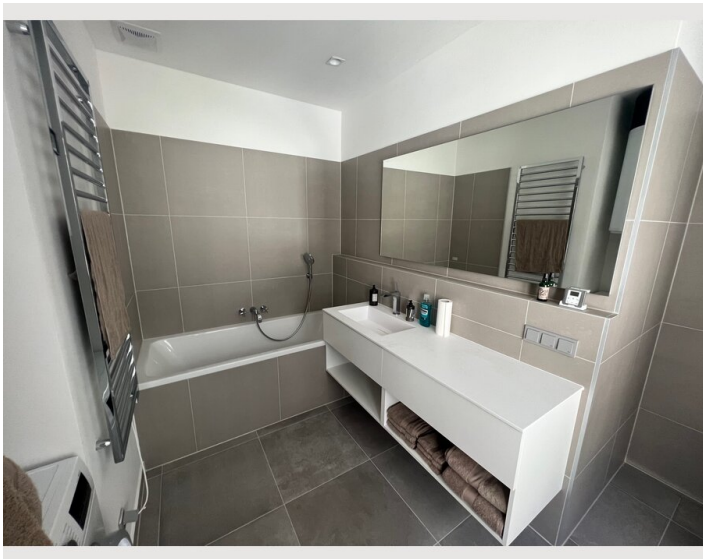
- Parkplatz im Hof mit E-Ladestation (€ 100,00)

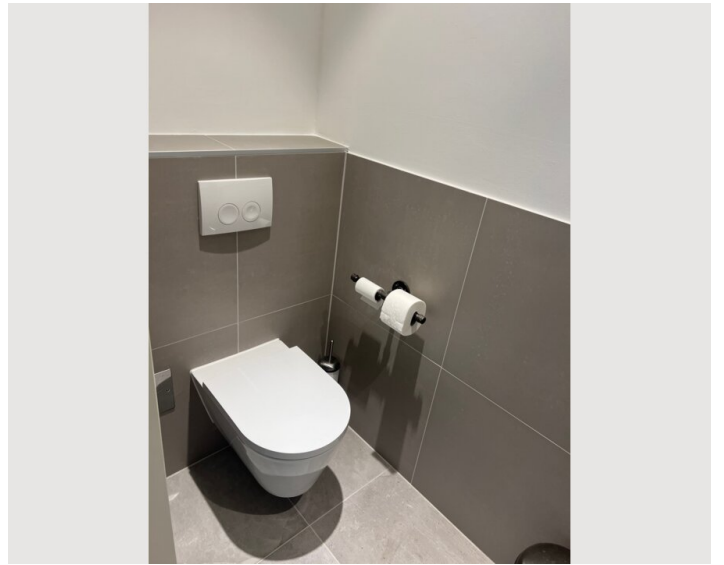
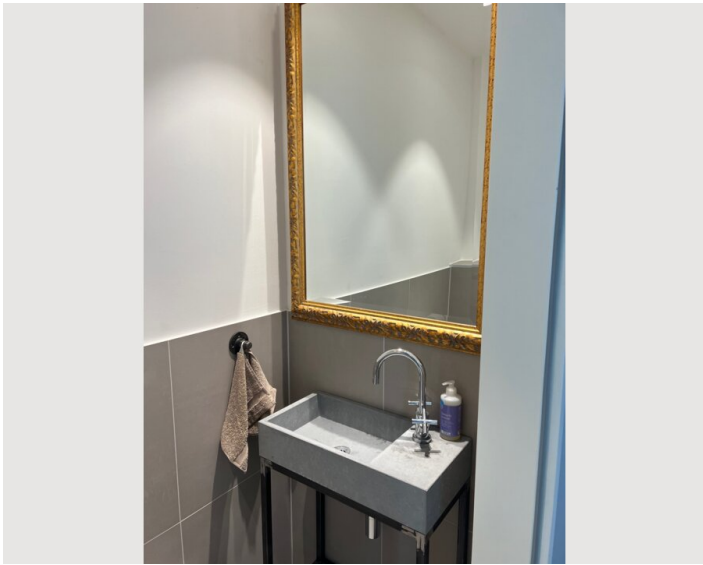
Alle Preisangaben Brutto pro Monat - Abrechnung erfolgt direkt mit dem Vermieter.

Bildergalerie









Lage

