



2 ZIMMER WOHNUNG, 1060 WIEN

2-Zimmer Altbauwohnung, zentral gelegen Nähe der Mariahilfer Str.

Objektnummer: PQMS1

[Online ansehen und mieten](#)

Zentral gelegene Wohnung im typischen Wiener Altbau – ideal für berufliche Kurzzeitmieter

Zeitraum	01.05. - 31.05.2026
Personenanzahl	2
Gesamtbetrag inkl. Ust.	€ 1.877,80
Kaution	€ 1.400,00



Wohnfläche

38m²



Maximalbelegung

2 Personen



Gesamte Unterkunft [?]

1 Privates Badezimmer 1 getrenntes Schlafzimmer



2. Stockwerk

Lift vorhanden



Check-in

08:00 - 21:00 Uhr



Check-out

08:00 - 21:00 Uhr

Schlafmöglichkeiten

Schlafzimmer



1x Doppelbett (1,60 m x 2 m)

Beschreibung zur Unterkunft

Diese stilvolle Wohnung liegt im 6. Bezirk, nur wenige Gehminuten vom Westbahnhof und der beliebten Einkaufsstraße Mariahilfer Straße entfernt. Ideal für Geschäftsreisende und Berufstätige, die eine zentral gelegene, voll möblierte Wohnung für einen befristeten Aufenthalt suchen.

Die ca. 40 m² große Wohnung befindet sich im 2. Stock (mit Lift) eines charmanten Wiener Altbaus mit hohen Decken. Sie bietet allen Komfort für ein angenehmes Wohnen von 1–2 Personen.

Ausstattung

- High-Speed-Internet/WLAN (unlimitiert) und Kabelfernsehen
- Komplett ausgestattete Küche: Geschirrspüler, Kühlschrank, Nespresso-Maschine, Toaster, Wasserkocher
- Weitere Geräte: Waschmaschine, Bügeleisen & Bügelbrett, Wäscheständer, Staubsauger

Raumaufteilung:

- Schlafzimmer mit einem Doppelbett und einem begehbaren Schrank
- Wohnküche mit einem ausziehbaren Schlafsofa und einem ausziehbaren Tisch
- Vorzimmer mit Garderobe und Waschmaschine
- Badezimmer mit Dusche, WC und Waschtisch (Fön vorhanden)

Ausstattung & Merkmale



Grundausstattung

- Internet/Wlan
- Private Waschmaschine
- Handtücher
- Staubsauger
- Reinigungsutensilien
- TV
- Bettwäsche
- private Toilette
- Bügeleisen & Bügelbrett
- Haartrockner



Erstversorgung

- Toilettenpapier
- Nespressokapseln
- Seife



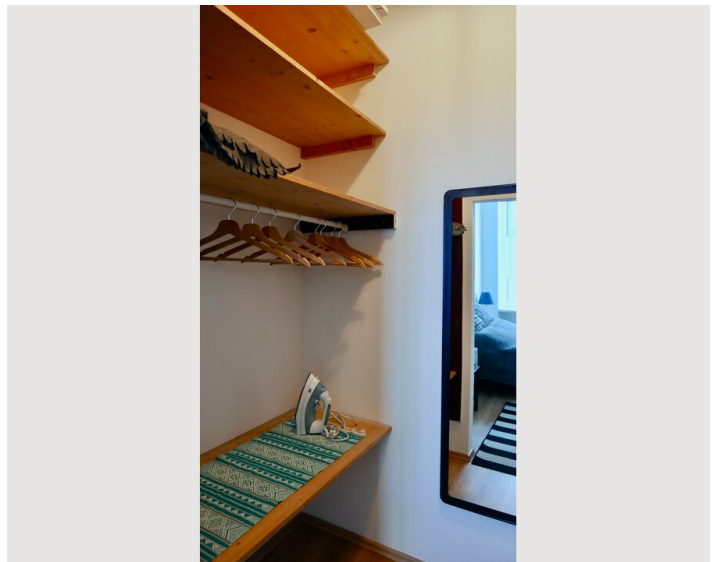
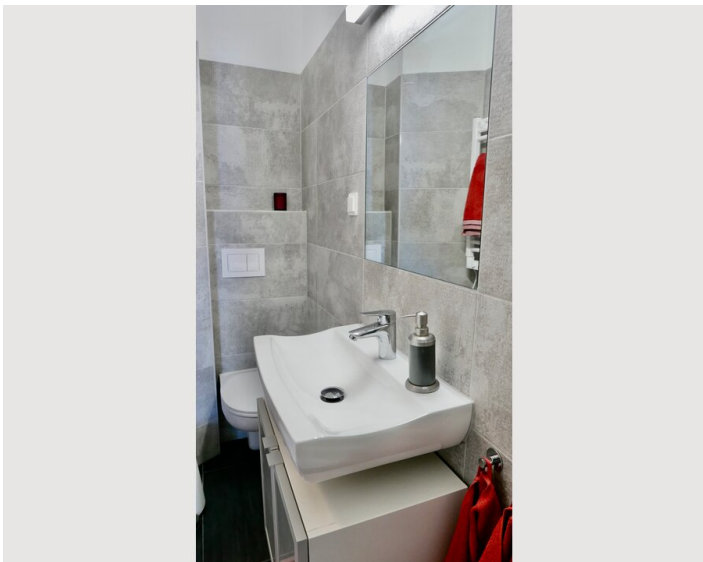
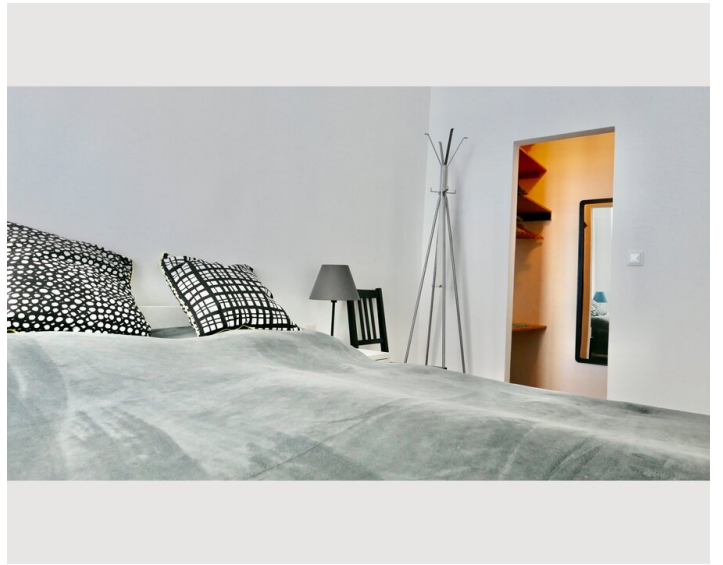
Küche

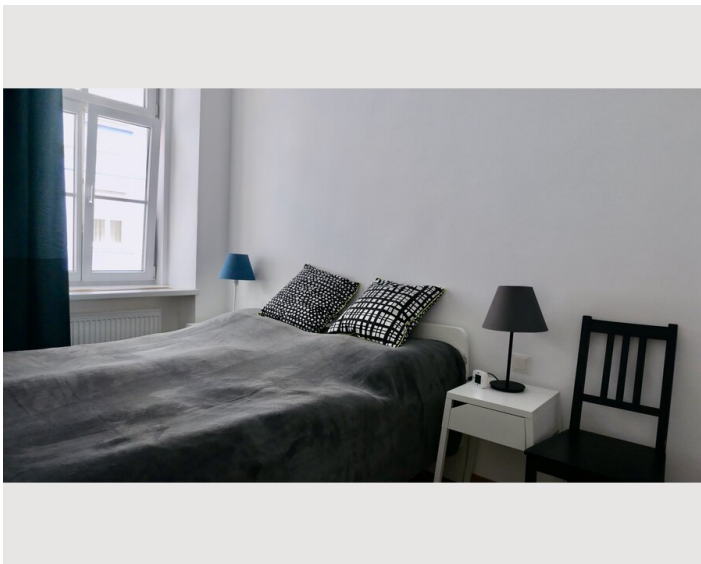
- Eigene Küche
- Gläser/Geschirr
- Geschirrspüler
- Kochutensilien
- Espressomaschine

Informationen


- Rauchen verboten
- Haustiere verboten
- Privater Eingang
- Fahrradraum kostenlos


Bildergalerie







Infrastruktur


 Westbahnhof S-Bahn und Regionale Linien / Entfernung 500m

 Straßenbahn Linie 5,9,52 und 60 / Entfernung 350 m

 U3 und U6 / Entfernung 350m

 Billa / Entfernung 290m

 Straßenbahn Linie 6 und 18 / Entfernung 260m

 Stadtzentrum / per U-Bahn in 15 Minuten

Das angesagte Viertel bietet eine ausgezeichnete Infrastruktur: Supermärkte, beliebte Restaurants und Cafés sowie zahlreiche Kunst- und Kulturangebote. In der BahnhofCity Wien West finden Sie rund 80 Geschäfte und Gastronomiebetriebe sowie einen Billa-Supermarkt, der täglich von 5:30 bis 23:00 Uhr geöffnet ist.

Die öffentlichen Verkehrsanbindungen sind hervorragend. Der Westbahnhof ist ein wichtiger Knotenpunkt für regionale Züge, U-Bahn (U3, U6), Straßenbahnen und Buslinien. Außerdem fährt ein direkter Airport-Bus vom Westbahnhof zum Flughafen Wien-Schwechat.

Lage

