



2 ZIMMER WOHNUNG, 2483 EBREICHSDORF

2-Zimmer Wohnung Ebreichsdorf - in 15 Minuten in Wien / SCS

Objektnummer: EBR1

[Online ansehen und mieten](#)

Zeitraum	19.12.2025 - 19.01.2026
Personenanzahl	2
Gesamtbetrag inkl. Ust.	€ 1.823,18
Kaution	€ 1.300,00

Die 2-Zimmerwohnung ideal im Wiener Speckgürtel (Bezirk Baden).
In 10 Minuten mit dem Auto bis zur Stadtgrenze. Alternativ mit der
Pottendorfer Linie nach Wien.



Wohnfläche

54m²



Maximalbelegung

5 Personen



Gesamte Unterkunft [?]

1 Privates Badezimmer 1 getrenntes Schlafzimmer 1 Wohn-Schlafzimmer



Erdgeschoss



Check-in

10:00 - 22:00 Uhr



Check-out

00:00 - 11:00 Uhr

Schlafmöglichkeiten

Schlafzimmer



1x Doppelbett (1,60 m x 2 m)



1x Zustellbett

Wohnen und Schlafen



1x Sofabett (2 Personen)

Beschreibung zur Unterkunft

Die Raumaufteilung ist ideal. Vom zentralen Vorzimmer gelangt man ins Schlafzimmer, Wohnzimmer, Bad/WC sowie in die Küche. Von der Küche aus gelangt man zu einem kleinen aber feinen 3m² Balkon. Die Möbel von Wohn- und Schlafzimmer (Matratze folgt) sind neuwertig und laden zum entspannten verweilen ein. Supermärkte und Lokale sind innerhalb weniger Minuten zu Fuß erreichbar. Parkplätze sind kostenlos und einer befindet sich direkt bei der Wohnanlage.

Die 2-Zimmerwohnung ideal im Wiener Speckgürtel (Bezirk Baden). In 10 Minuten mit dem Auto bis zur Stadtgrenze. Alternativ mit der Pottendorfer Linie nach Wien.

Ausstattung & Merkmale



Grundausstattung

- Balkon
- TV
- Handtücher
- Parken auf der Straße ohne zeitliche Begrenzung kostenlos möglich
- Internet/Wlan
- Bettwäsche
- Privater Parkplatz



Erstversorgung

- Toilettenpapier
- Shampoo



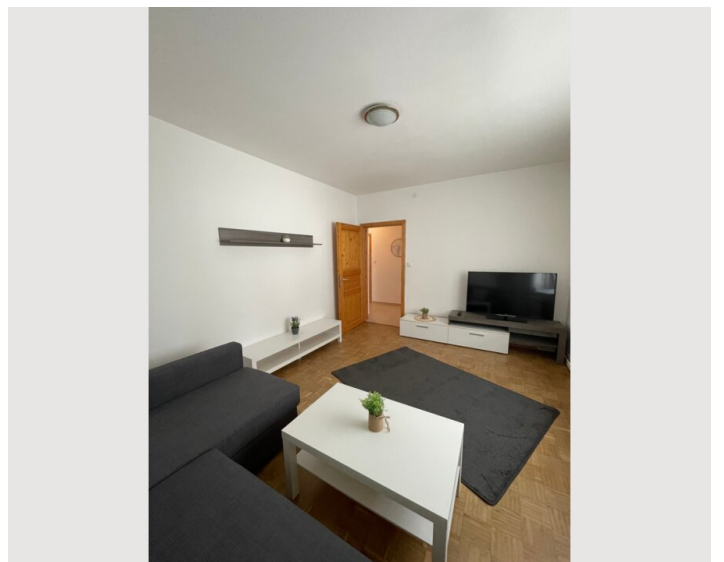
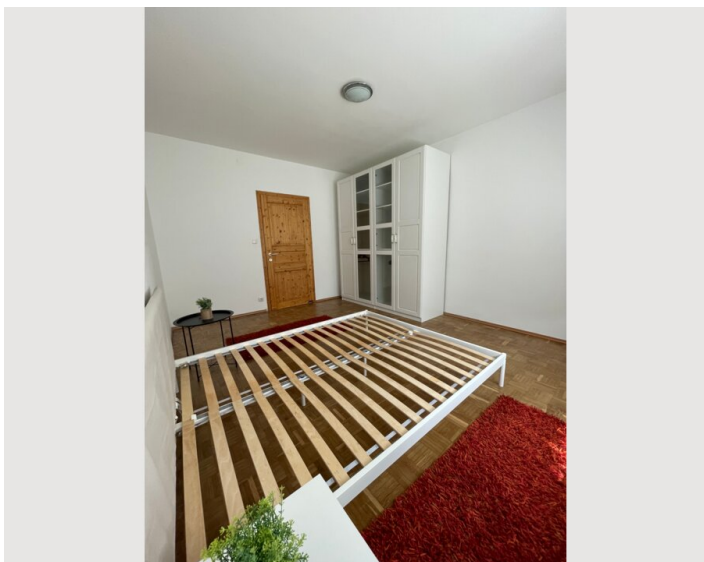
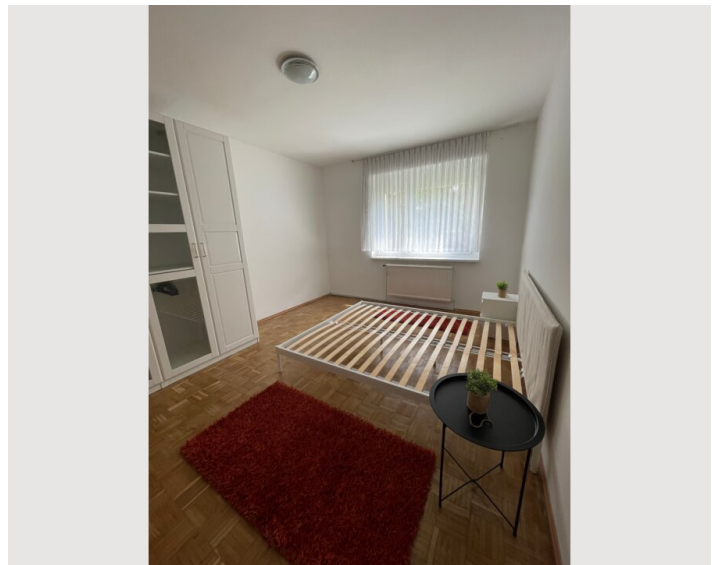
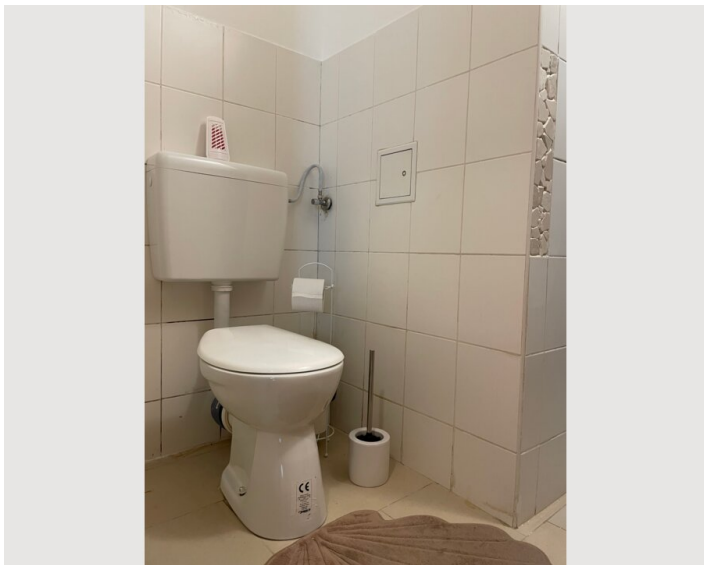
Küche

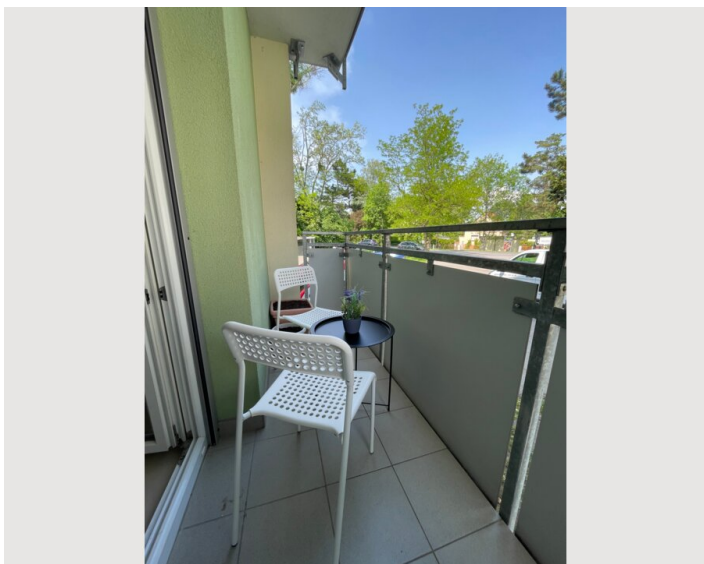
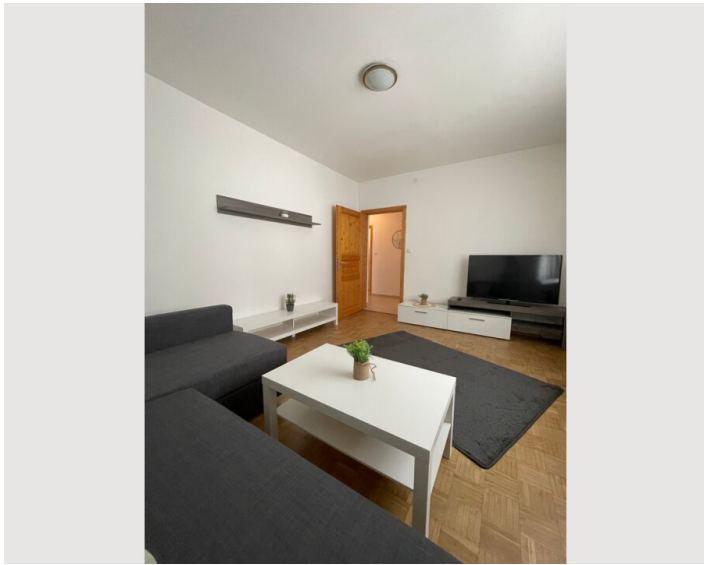
- Eigene Küche
- Gläser/Geschirr
- Geschirrspüler
- Kochutensilien
- Espressomaschine
- Mikrowelle

Informationen

- Für Bauarbeiter geeignet
- Schreibtisch/Arbeitsplatz
- Für Kinder geeignet
- Haustiere auf Anfrage

Bildergalerie





Lage

