



2 ZIMMER WOHNUNG, 1030 WIEN

## Wohnen direkt am Park zentrumsnah im ruhigen und sicheren Botschaftsviertel

Objektnummer: KIYL1

[Online ansehen und mieten](#)

Das Apartment ist frisch renoviert (Installationen, Laminatböden, frisch ausgemalt, Badezimmer und WC neu gefliest) und voll möbliert, Das Wohnhaus wurde 2008 thermisch komplett saniert inkl. neuen Kunststofffenster mit Verbundglasscheiben,

<b>Zeitraum</b>	18.12.2025 - 18.01.2026
<b>Personenanzahl</b>	2
<b>Gesamtbetrag</b> inkl. Ust.	€ 2.048,28
Kaution	€ 1.500,00



### Wohnfläche

51m<sup>2</sup>



### Maximalbelegung

2 Personen



### Gesamte Unterkunft <sup>?</sup>

1 Privates Badezimmer 1 getrenntes Schlafzimmer 1 Wohn-Schlafzimmer



### 2. Stockwerk

Lift vorhanden



### Check-in

10:00 - 17:00 Uhr



### Check-out

10:00 - 17:00 Uhr

## Schlafmöglichkeiten

### Schlafzimmer



1x Doppelbett (1,60 m x 2 m)

### Wohnen und Schlafen



1x Sofabett (2 Personen)

## Beschreibung zur Unterkunft

Die Wohnung liegt direkt an einem Park, 4-5 Gehminuten von der U4 Station Stadtpark entfernt. Es gibt in unmittelbarer Nähe (fußläufig ca. 1 - 2 Minuten) ein Lebensmittelgeschäft (SPAR), eine Apotheke, ein Parkhaus, einen Bäcker, Cafes und Restaurants, Das Zentrum von Wien (Stephansplatz) ist zu Fuß in ca. 15 Minuten erreichbar.

Die Wohnung in Ruhelage besteht aus einem zentralen Vorzimmer, Küche, Bad, separaten WC, lichtdurchfluteten Wohnzimmer und Schlafzimmer, beides mit Blick auf den Park.

## Ausstattung & Merkmale



### Grundausstattung

- Gartenmitbenutzung
- Musikanlage/Dockingstation
- Private Waschmaschine
- Gemeinschaftstrockner
- Handtücher
- Staubsauger
- Reinigungsutensilien
- Internet/Wlan
- TV
- Gemeinschaftswaschmaschine
- Bettwäsche
- private Toilette
- Bügeleisen & Bügelbrett
- Haartrockner



### Erstversorgung

- Toilettenpapier
- Seife
- auf Anfrage Kühlschrankfüllung
- Shampoo
- Nespressokapseln



### Küche

- Eigene Küche
- Gläser/Geschirr
- Mikrowelle
- Kochutensilien
- Espressomaschine

## Informationen

- Für Kinder ungeeignet
- Kurzparkzone kostenpflichtig
- Privater Eingang
- Regelmäßige Reinigung kostenpflichtig
- Rauchen verboten
- Schreibtisch/Arbeitsplatz
- Haustiere verboten
- Fahrradraum kostenlos

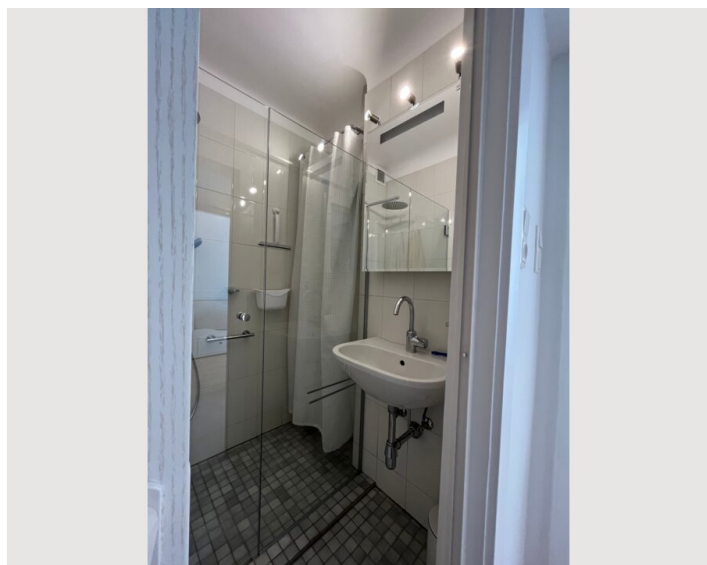
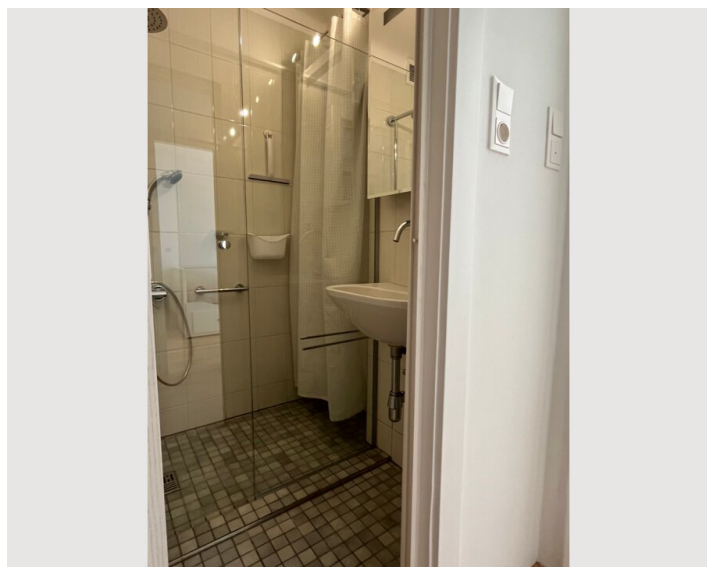
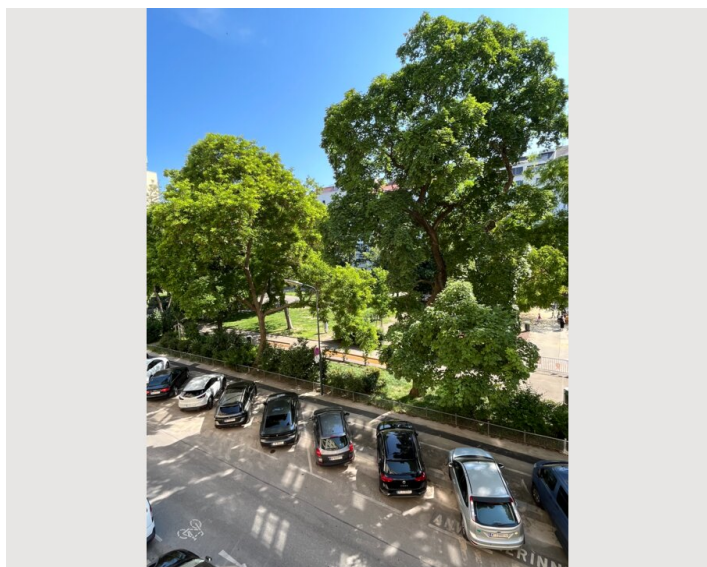
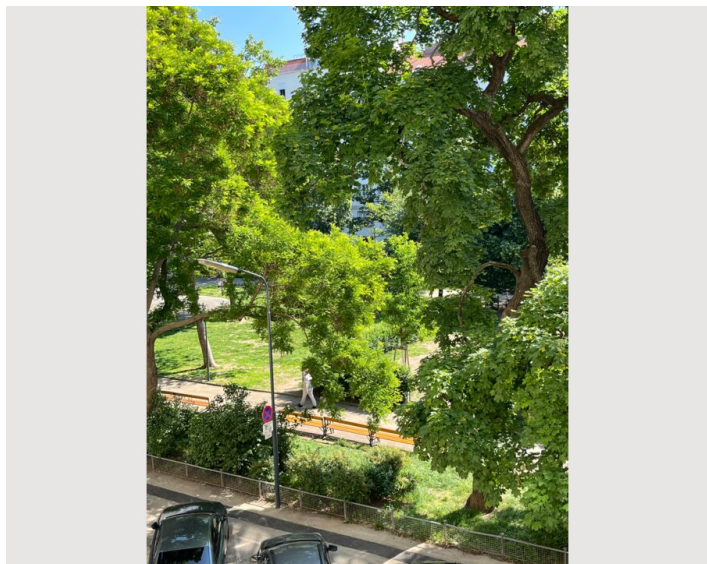
## Zusatzleistungen

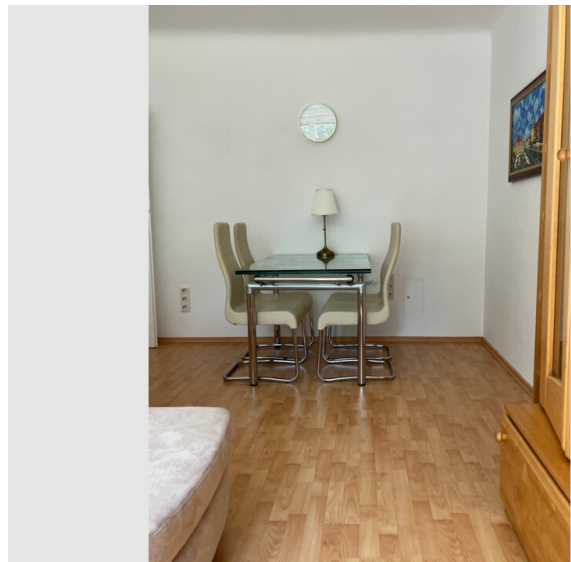
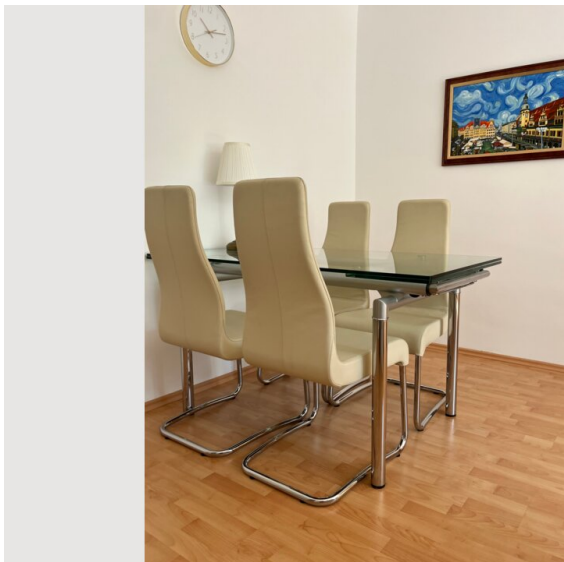
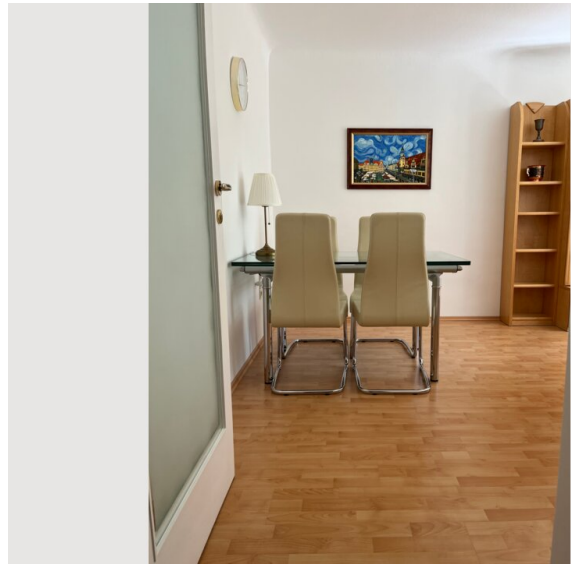
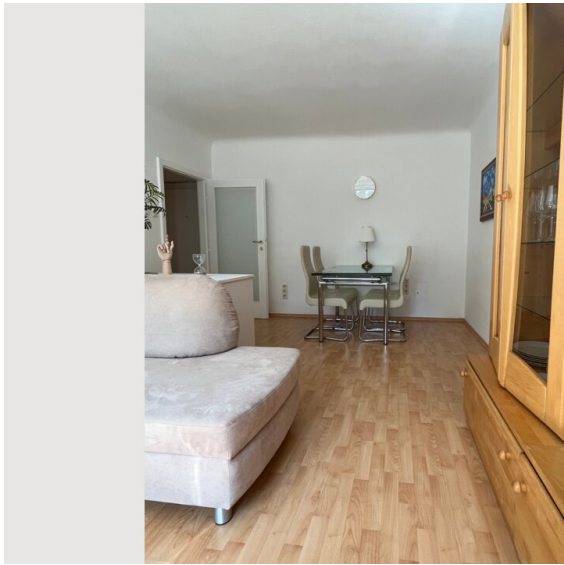
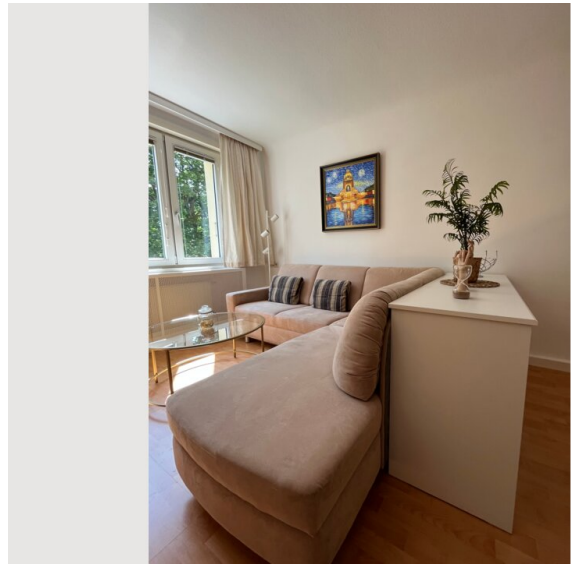
- Parkgarage in der Nähe

Alle Preisangaben Brutto pro Monat - Abrechnung erfolgt direkt mit dem Vermieter.

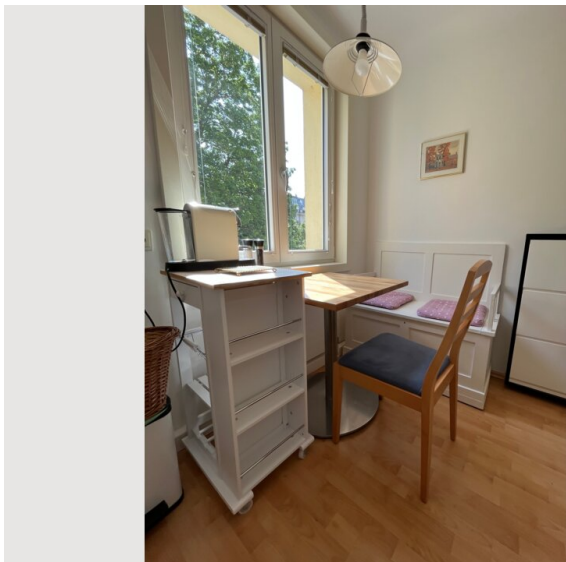
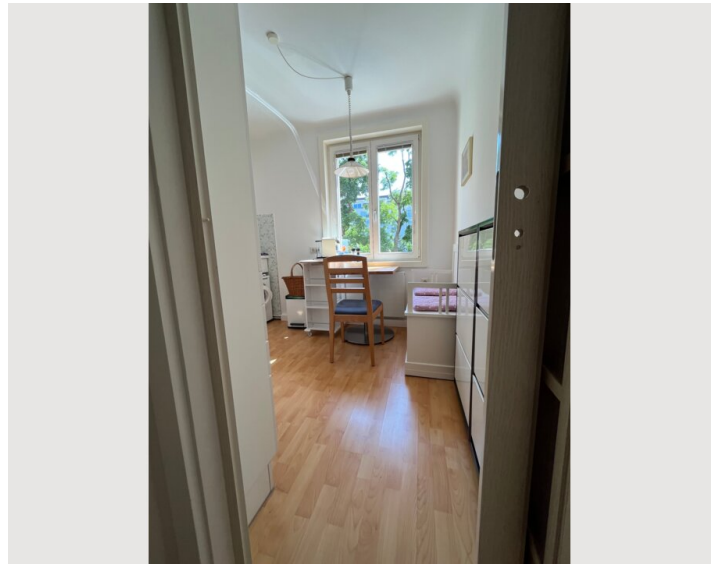


## Bildergalerie













## Infrastruktur

 100 m

 150 m

 Bahnhof Wien Mitte 950 m, Hauptbahnhof Wien  
2,3 km

 Kärntnerstraße (Fußgängerzone) 1,2 km

 VIE Vienna International Airport 17 km, 19 Auto-  
Minuten, bzw. ca. 30 Minuten mit öffentlichen  
Verkehrsmitteln

Wohnen im Zentrum von Wien mit allen Annehmlichkeiten! Direkt am Park, jegliche Infrastruktur fußläufig erreichbar und das Ganze in einer ruhigen und sicheren (Botschaftsviertel) Umgebung.

## Lage

