



HAUS, 8144 TOBELBAD

exklusive Landvilla

Objektnummer: JBJY1

[Online ansehen und mieten](#)

Wunderschöne, frisch renovierte Landvilla in unmittelbarer Nähe zu Graz. Der Flughafen Graz Thalerhof ist 11 Minuten entfernt. Alle großen Unternehmen am Grazer Stadtrand sind zeitnah erreichbar. Nächste Autobahnauffahrt (Unterpremstätten) 5 Minuten.

Zeitraum	04.05. - 04.06.2026
Personenanzahl	2
Gesamtbetrag inkl. Ust.	€ 11.235,51
Kaution	€ 8.300,00



Wohnfläche

250m²



Maximalbelegung

7 Personen



Gesamte Unterkunft [?]

2 Private Badezimmer 4 getrennte Schlafzimmer



2. Stockwerk



Check-in

16:00 - 22:00 Uhr



Check-out

07:00 - 11:00 Uhr

Schlafmöglichkeiten

Schlafzimmer 1



1x Doppelbett (1,80 m x 2 m)

Schlafzimmer 2



1x Doppelbett (1,80 m x 2 m)

Schlafzimmer 3



1x Doppelbett (1,80 m x 2 m)

Schlafzimmer 4



1x Sofabett (2 Personen)

Beschreibung zur Unterkunft

Frisch sanierte Luxus-Landvilla, eingebettet in einem wunderschönen Park mit altem Baumbestand. Bietet eine ideale Lage für Geschäftsleute, als auch private Rückzugsmöglichkeit der gehobenen Klasse.

Das Haus ist mit Antiquitäten bestückt, entspricht aber den neuersten Standard (Sanitär, TV, WIFI etc). Eine Ansprechperson ist am selben Grund in einem Extragebäude situiert.

Sie Villa bietet Repräsentationsmöglichkeit für größere Meetings, als auch eine Schafmöglichkeit für bis zu 8 Personen. Dem luxuriösen, rustikalen Charme dieses Jahrhundertwendejuwels kann man sich nur schwer entziehen. Die Lage ist ruhig, dennoch ist die Anbindung an das öffentliche Verkehrsnetz in wenigen Gehminuten gegeben.

Ausstattung & Merkmale



Grundausstattung

- Balkon
- Garten
- Internet/Wlan
- TV
- Waschmaschine
- Handtücher
- Privater Parkplatz
- Bügeleisen & Bügelbrett
- Haartrockner
- Terrasse
- Gartenmitbenutzung
- Musikanlage/Dockingstation
- Drucker
- Bettwäsche
- private Toilette
- Staubsauger
- Reinigungsutensilien



Feuerstelle

- Kachelofen



Erstversorgung

- Toilettenpapier
- Seife
- auf Anfrage Kühlschrankfüllung
- Shampoo
- Nespressokapseln



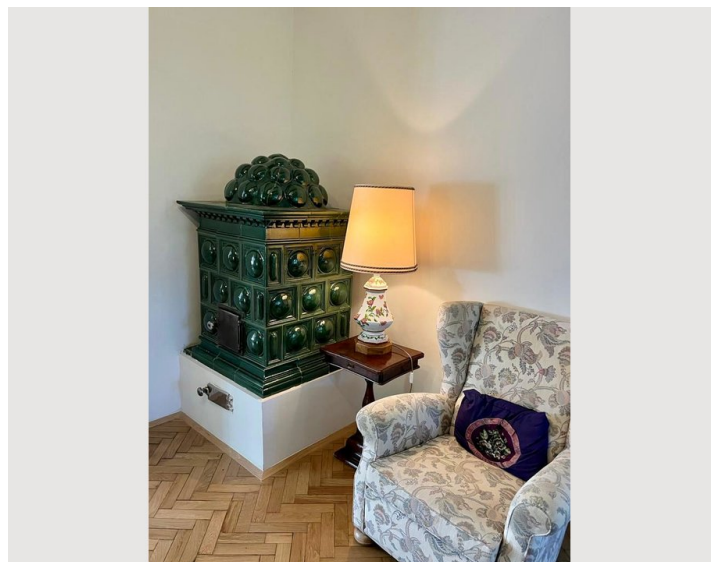
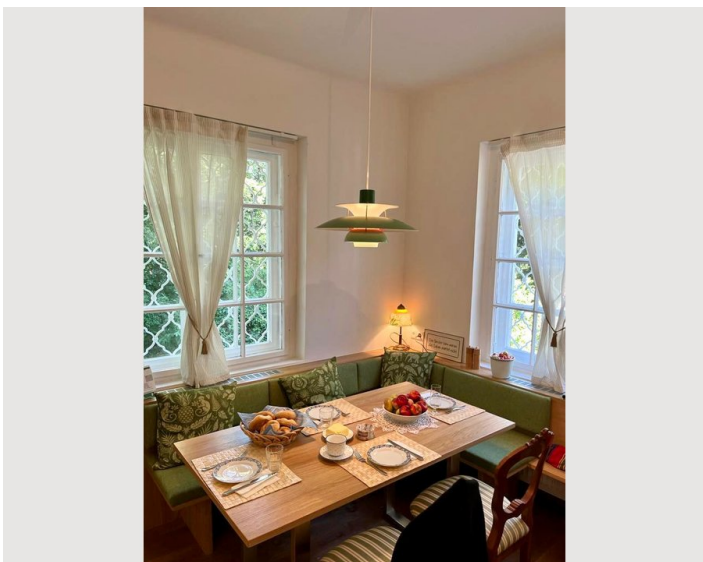
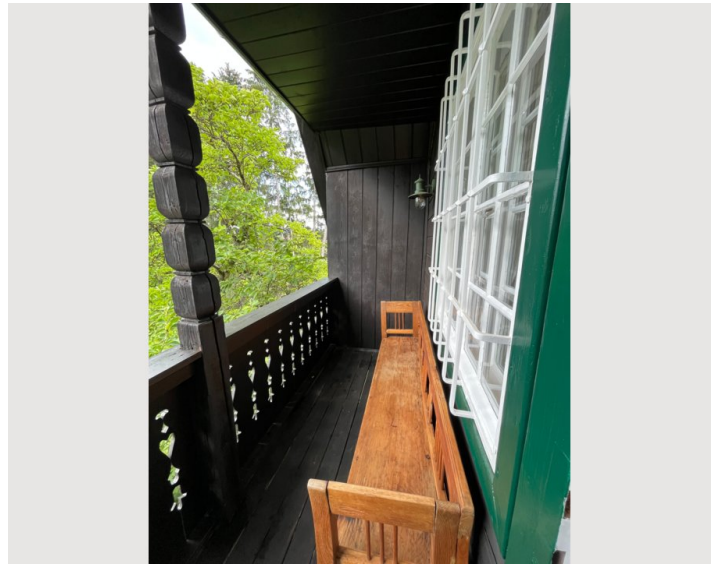
Küche

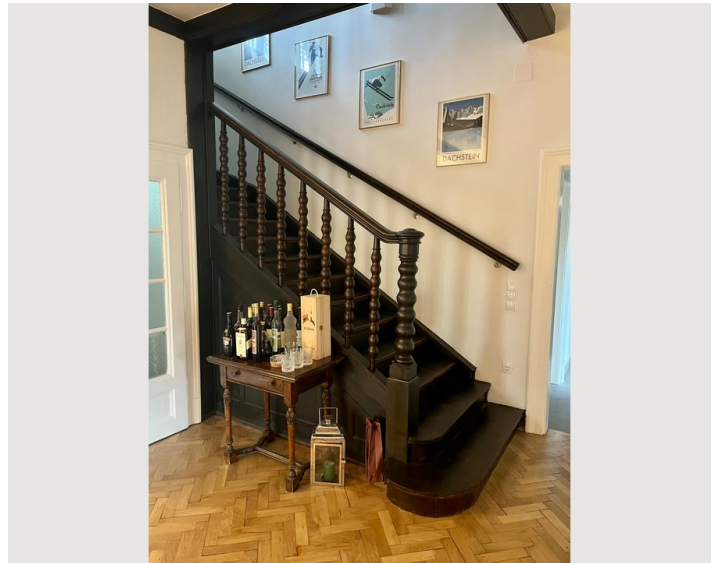
- Eigene Küche
- Gläser/Geschirr
- Geschirrspüler
- Kochutensilien
- Espressomaschine

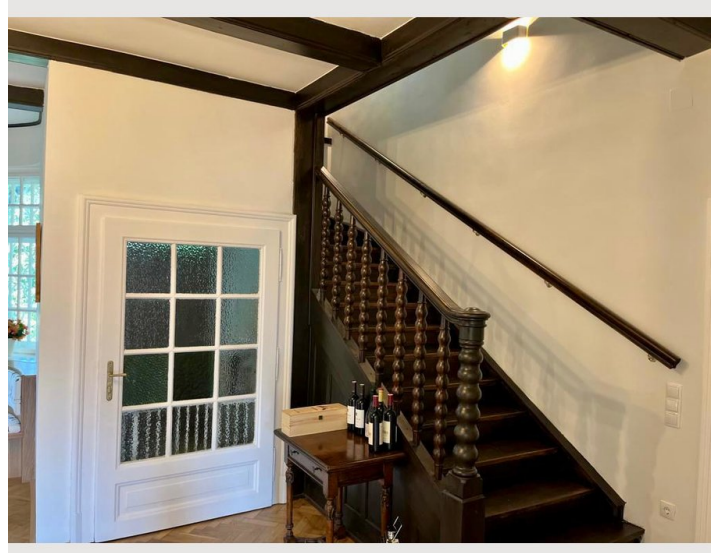
Informationen

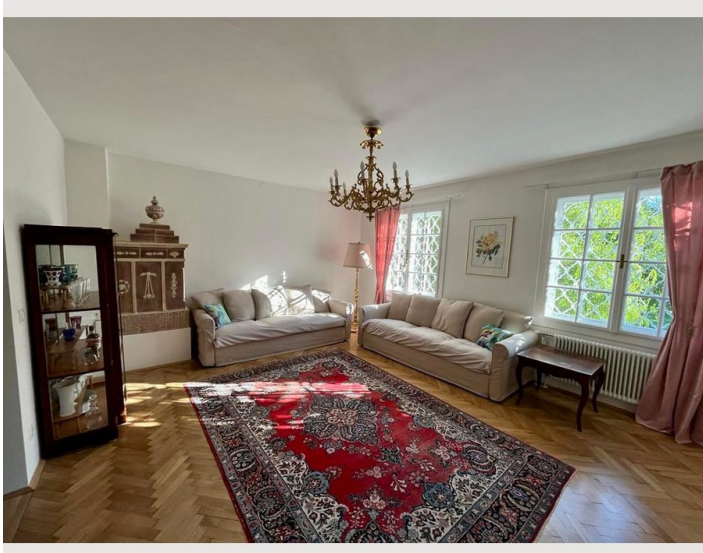
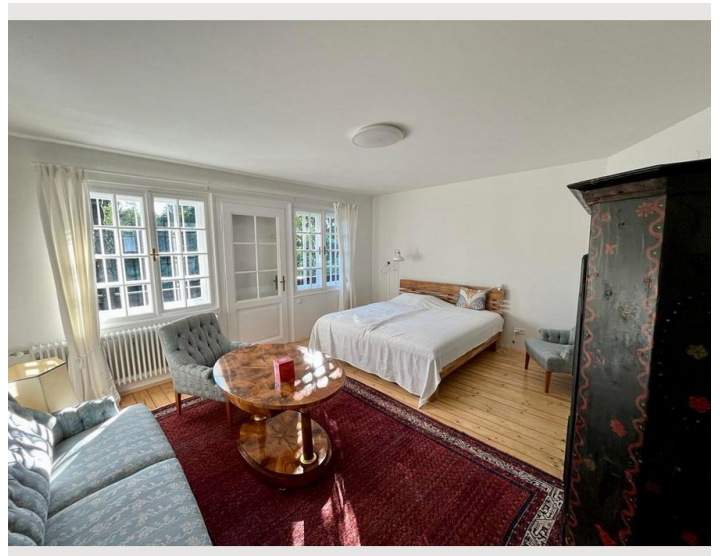
- Für Kinder geeignet
- Schreibtisch/Arbeitsplatz
- Regelmäßige Reinigung kostenpflichtig
- Rauchen verboten
- Haustiere verboten
- Fahrradraum kostenlos

Bildergalerie












Infrastruktur

 5 Minuten (zu Fuss)

 4 Autominuten

 11 Autominuten

 4 Autominuten

Bus 5 Minuten, Apotheke 10 Minuten, Lebensmittelgeschäft 5 Minuten, Tankstelle 5 Minuten, Shoppingcenter Seiersberg 10 Minuten

Lage

