



2 ZIMMER WOHNUNG, 1200 WIEN

Apartment für Zwei mit Gartenblick

Objektnummer: PITM4

[Online ansehen und mieten](#)

Willkommen in unserer gemütlichen Wohnung mit Gartenblick, ideal für Paare oder Alleinreisende, die eine ruhige und dennoch zentrale Unterkunft suchen.

Zeitraum	30.01. - 02.03.2026
Personenanzahl	2
Gesamtbetrag inkl. Ust.	€ 2.512,90
Kaution	€ 1.800,00



Wohnfläche

40m²



Maximalbelegung

2 Personen



Gesamte Unterkunft [?]

1 Privates Badezimmer 1 getrenntes Schlafzimmer



Erdgeschoss



Check-in

16:00 - 19:00 Uhr



Check-out

08:00 - 10:00 Uhr

Schlafmöglichkeiten

Schlafzimmer



1x Doppelbett (1,60 m x 2 m)

Beschreibung zur Unterkunft

Mit einem komfortablen Doppelbett, einem modernen Badezimmer sowie einer gut ausgestatteten Küche und gratis WIFI bietet die Wohnung alles, was man für einen angenehmen Aufenthalt in Wien benötigt. Ein besonderes Highlight ist das ausgezeichnete Preis & Leistungsverhältnis, sowie der private Garten mitten in der Stadt. Wir freuen uns auf dich!

Sämtliche Verkehrsmittel, Bus, Strassenbahn sowie U-Bahn sind in der Umgebung und verbinden das Apartement mit den Sehenswürdigkeiten Wiens.

Ausstattung & Merkmale



Grundausstattung

- Gartenmitbenutzung
- Musikanlage/Dockingstation
- Gemeinschaftswaschmaschine
- Bettwäsche
- private Toilette
- Reinigungsutensilien
- Internet/Wlan
- TV
- Gemeinschaftstrockner
- Handtücher
- Staubsauger
- Haartrockner



Erstversorgung

- Toilettenpapier
- Seife
- Shampoo
- Nespressokapseln



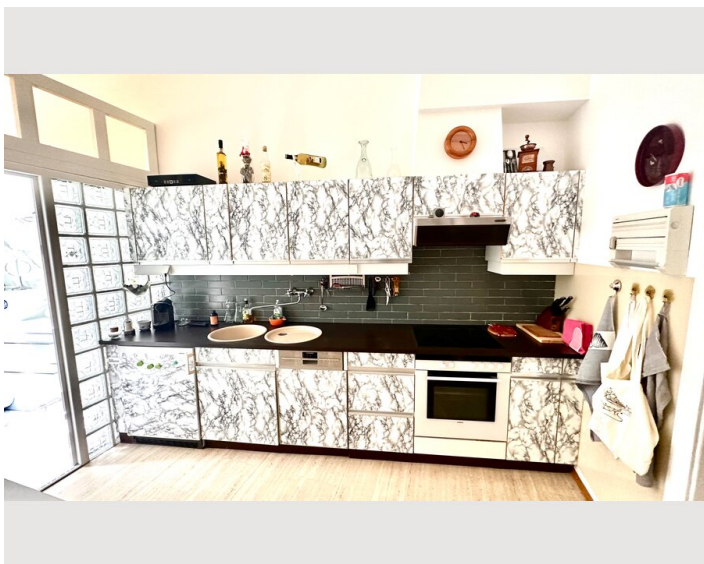
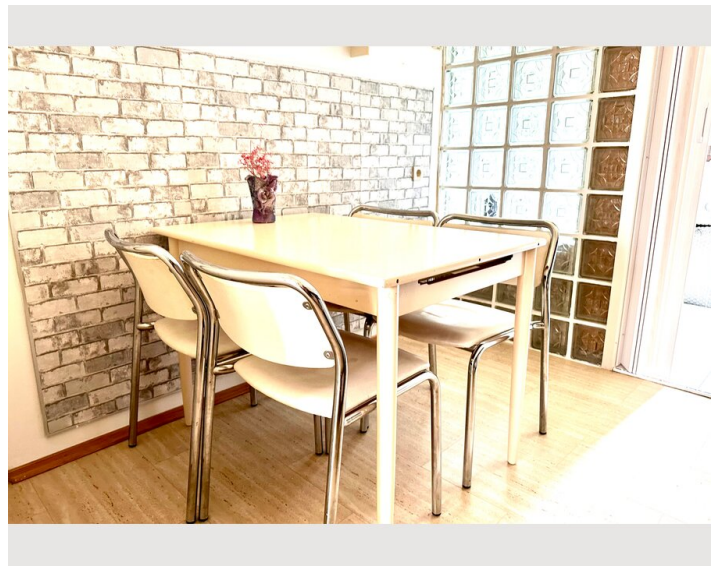
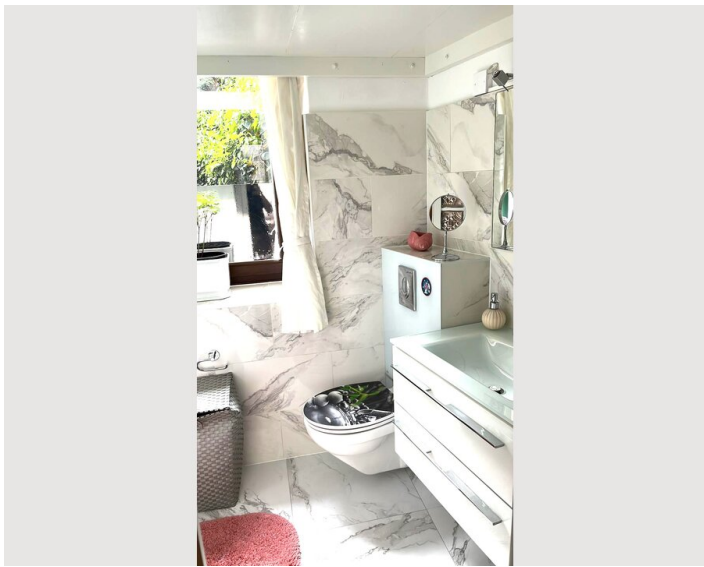
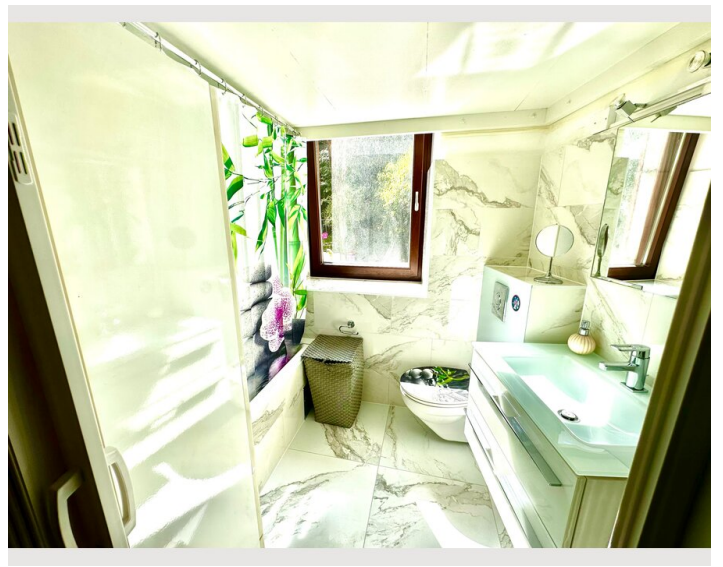
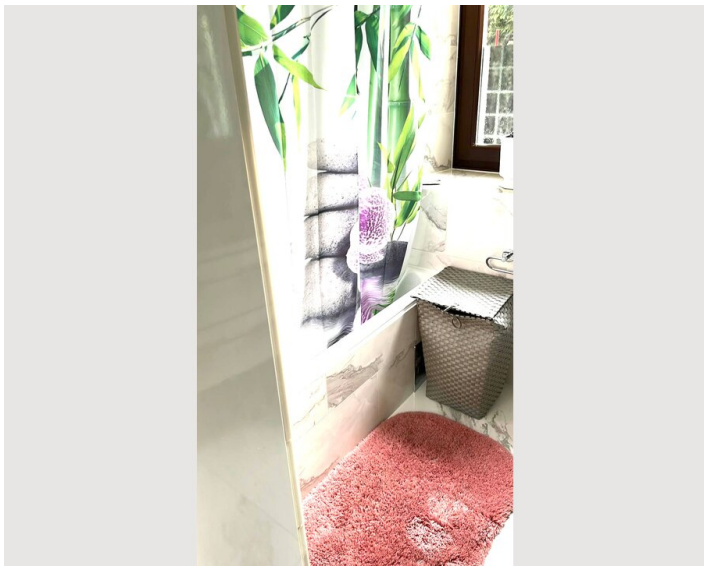
Küche

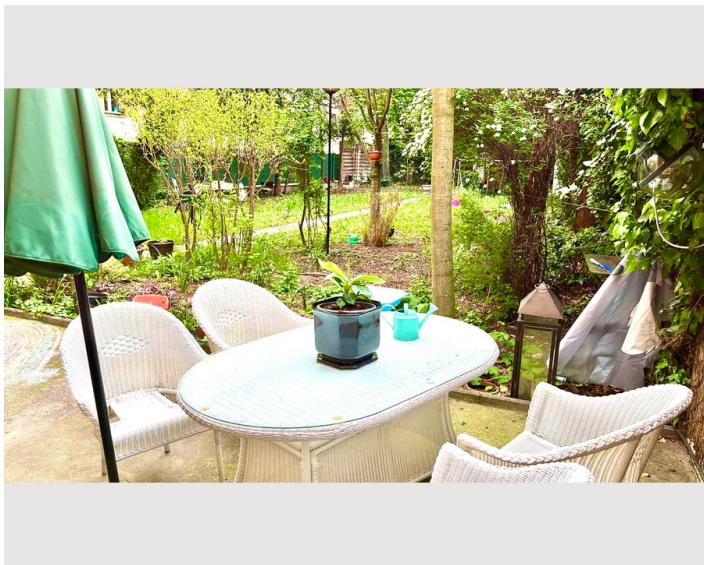
- Eigene Küche
- Gläser/Geschirr
- Geschirrspüler
- Kochutensilien
- Espressomaschine
- Mikrowelle

Informationen

- Für Bauarbeiter geeignet
- Schreibtisch/Arbeitsplatz
- Haustiere auf Anfrage
- Für Kinder geeignet
- Privater Eingang

Bildergalerie





Infrastruktur

© In wenigen Minuten erreichbar

Das Apartement befindet sich in ruhiger Lage und bietet einen idealen Ausgangspunkt um die Nachbarschaft bei einem Spaziergang durch den Augarten zu erkunden. Das historische Stadtzentrum ist nur 3 km entfernt und bequem mit Straßenbahn und U-Bahn erreichbar. Auch die Erholungsgebiete Donaukanal, Donauinsel und Wiener Prater sind in kürzester Zeit erreichbar. Sämtliche Geschäfte des täglichen Bedarfs befinden sich ums Eck. Ein typisches Alt-Wiener Lokal mit einem der besten Wiener-Schnitzel befindet sich nebenan.

Lage

