



STUDIO APARTMENT, 5020 SALZBURG

Am Salzachkai, zentrumsnah

Objektnummer: PDVN1

[Online ansehen und mieten](#)

Freundliche, helle und ruhige Studiowohnung in zentrumsnaher Lage am Salzachkai mit Blick auf die Berge und ins Grüne

Zeitraum	20.12.2025 - 20.01.2026
Personenanzahl	2
Gesamtbetrag inkl. Ust.	€ 1.408,26
Kaution	€ 1.000,00



Wohnfläche

30m²



Maximalbelegung

2 Personen



Gesamte Unterkunft [?]

1 Privates Badezimmer 1 Wohn-Schlafzimmer



1. Stockwerk



Check-in

08:00 - 20:00 Uhr



Check-out

08:00 - 20:00 Uhr

Schlafmöglichkeiten

Wohnen und Schlafen



1x Doppelbett (1,60 m x 2 m)



1x Einzelbett

Beschreibung zur Unterkunft

Wohnschlafraum mit ausziehbarem Doppelbett und einem Einzelbett, Platz zum Wohnen Schlafen, Arbeiten. Küche mit Microwelle . Helles Bad Waschbecken , Waschmaschine, abgetrennte Dusche und WC. Zusätzlicher Stauraum im Untergeschoss möglich.

Ausstattung & Merkmale



Grundausstattung

- Gartenmitbenutzung
- TV
- Bettwäsche
- private Toilette
- Staubsauger
- Reinigungsutensilien
- Internet/Wlan
- Private Waschmaschine
- Handtücher
- Privater Parkplatz
- Bügeleisen & Bügelbrett
- Haartrockner



Erstversorgung

- Toilettenpapier
- Seife
- auf Anfrage Kühlschrankfüllung
- Shampoo
- Nespressokapseln



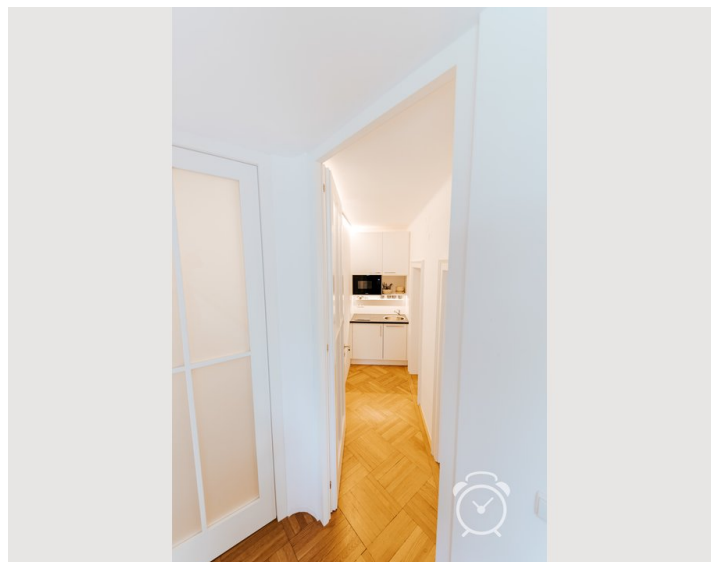
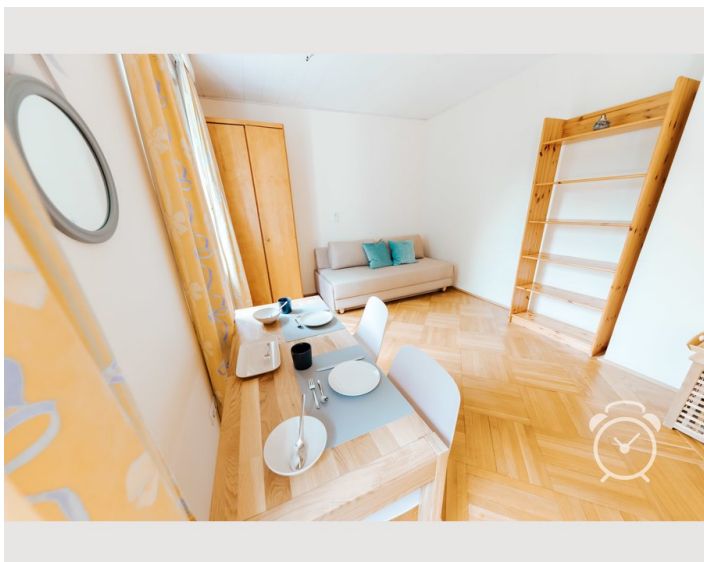
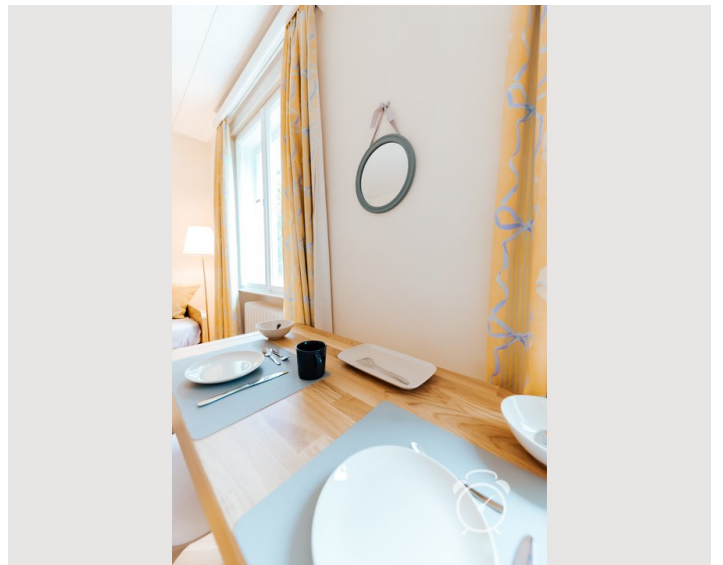
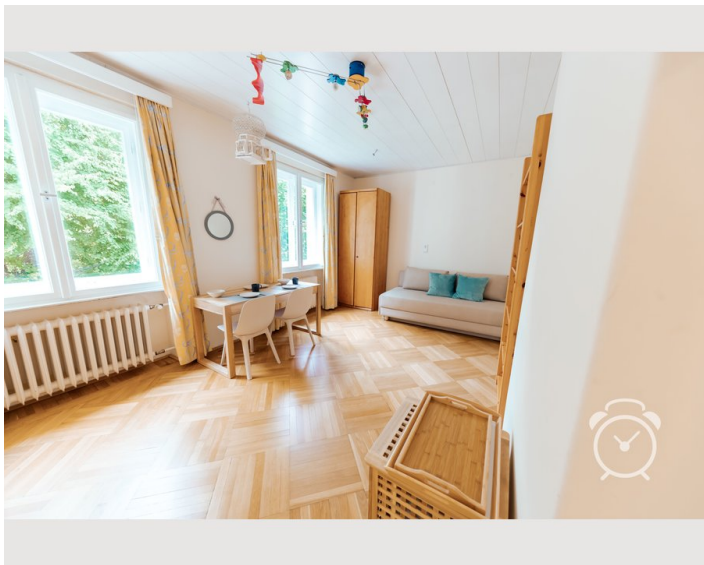
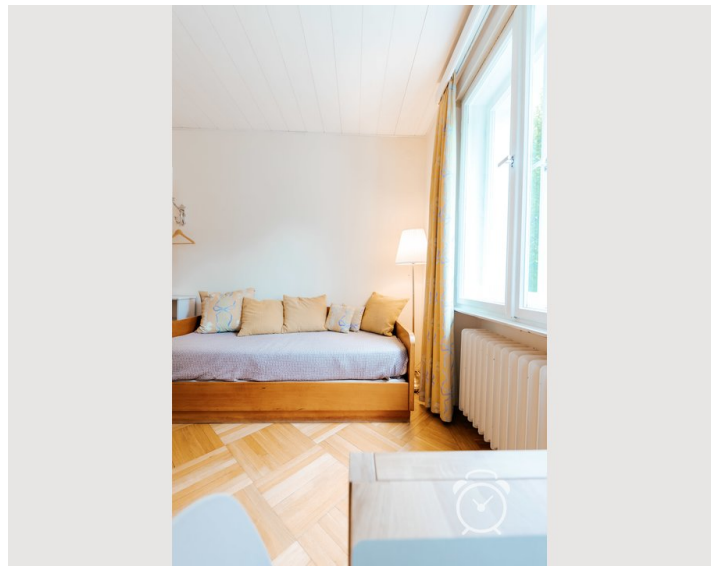
Küche

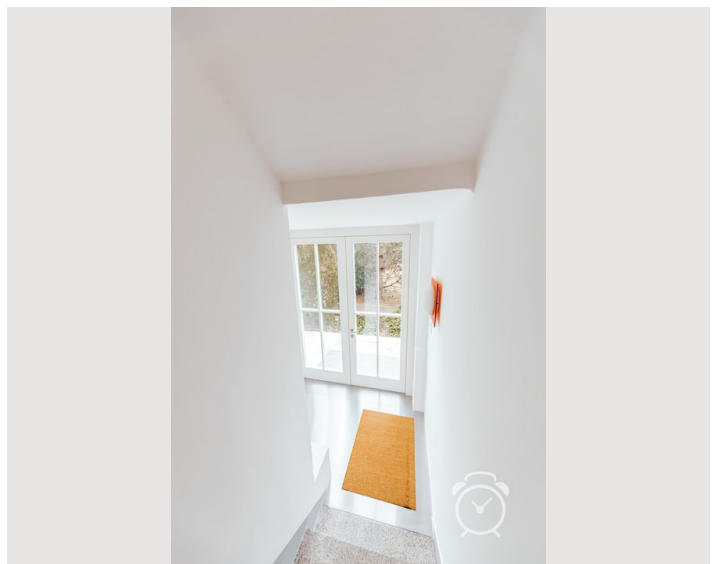
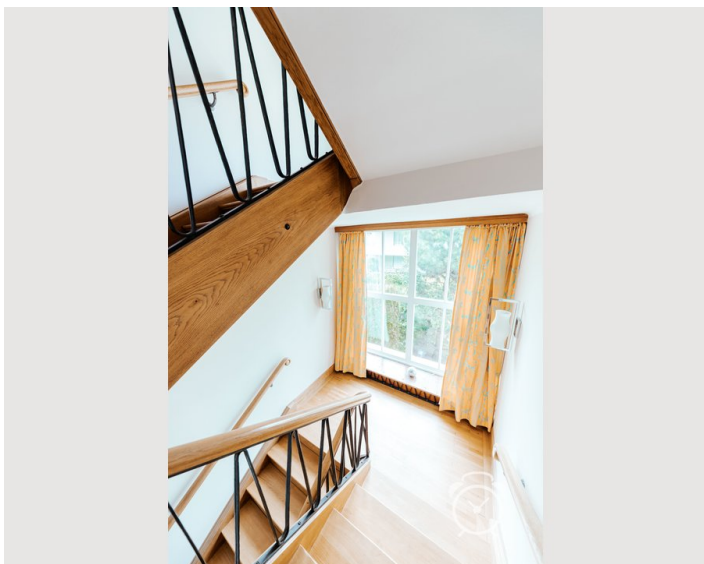
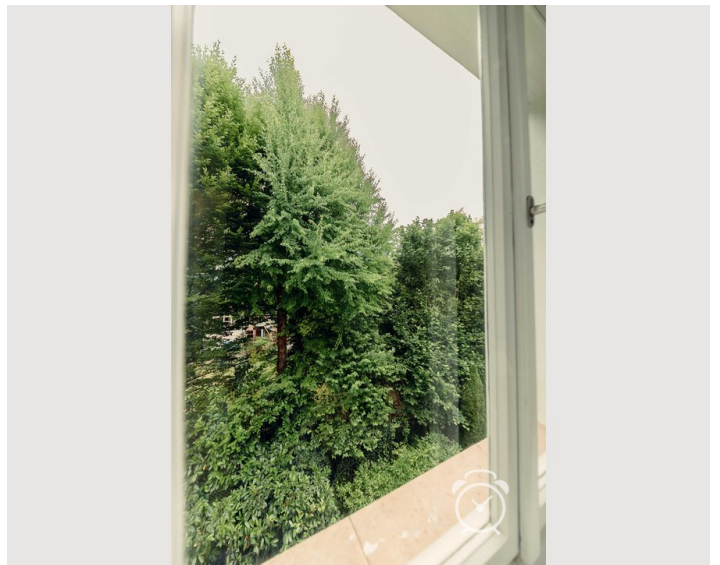
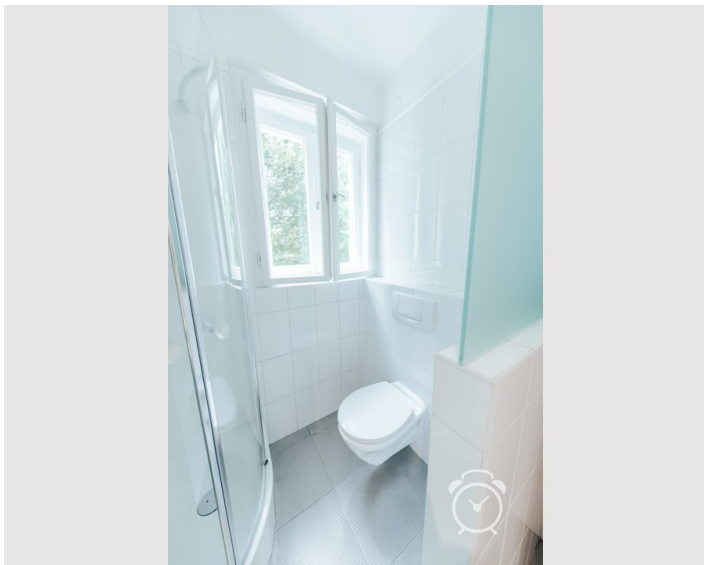
- Eigene Küche
- Gläser/Geschirr
- Mikrowelle
- Kochutensilien
- Espressomaschine

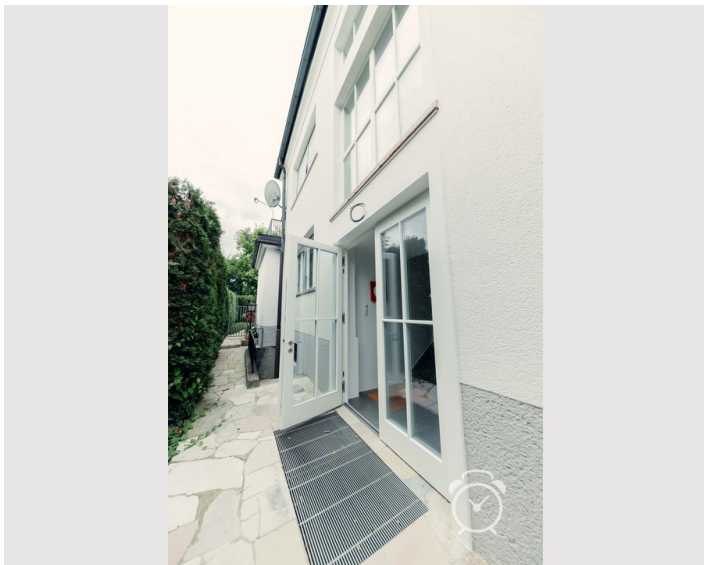
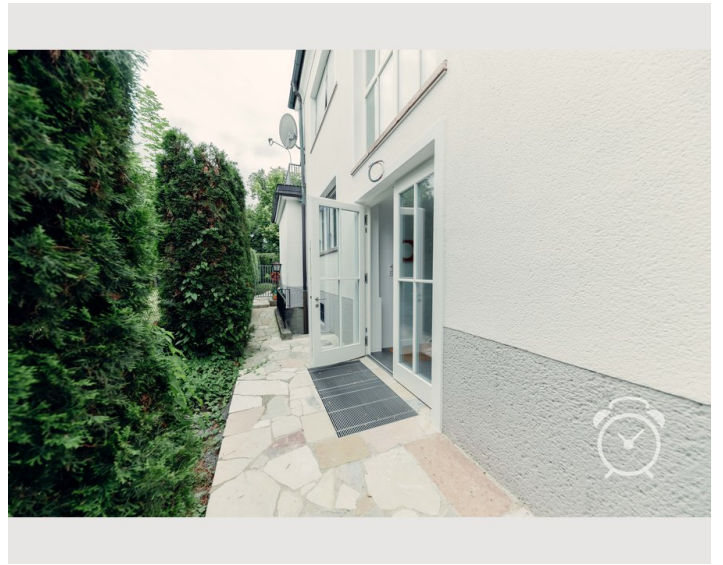
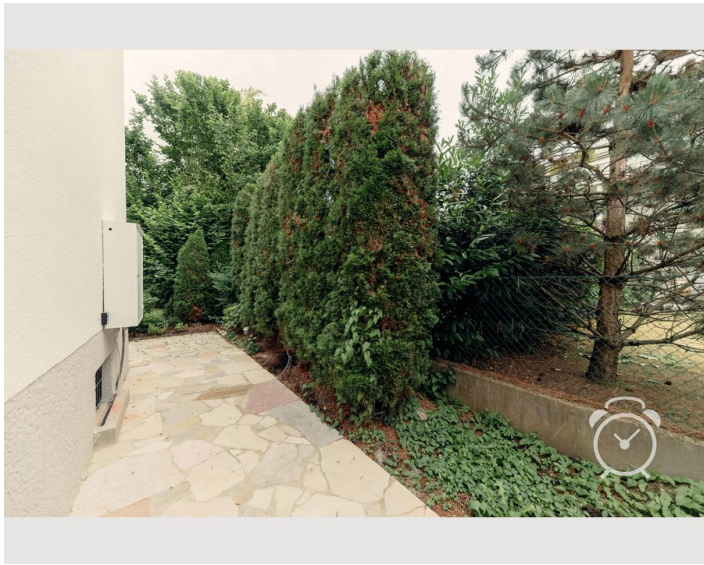
Informationen

- Rauchen verboten
- Privater Eingang
- Regelmäßige Reinigung kostenpflichtig
- Schreibtisch/Arbeitsplatz
- Haustiere verboten

Bildergalerie







Video

Zum Video



Infrastruktur

📍 2 km entfernt, mit Fahrrad, zu Fuss, mit Auto oder Bus erreichbar

🚶 nächstgelegene S-Bahn/Bahnhof 900m entfernt

🚶 in 5 Minuten Fussweg

🛒 mehrere Lebensmittelgeschäfte und Bäcker in 5 Minuten Entfernung

Direkt an der Salzach gelegen mit Fahrradwegen und Fusswegen, in kurzer Entfernung zu Fuss finden sich auch Apotheken, Friseur und diverse Geschäfte. Ideal um alle kurzen Wege mit dem Fahrrad zu erledigen.

Lage

