



3 ZIMMER WOHNUNG, 1020 WIEN

Prater-, Donaukanal und Zentrumsnähe

Objektnummer: QUJT1

[Online ansehen und mieten](#)

Cool, stylisch und nahe zur Innenstadt. Die 60qm-Wohnung ist knappe 20 Minuten zu Fuß vom Stephansdom, ca. 5 Minuten zu Fuß vom Wiener Prater und keine 2 Minuten vom Donaukanal entfernt. U-Bahn, Straßenbahn und Schnellbahn in unmittelbarer Nähe.

| | |
|--------------------------------|----------------------------|
| Zeitraum | 09.12.2025 - 09.01.2026 |
| Personenanzahl | 2 |
| Gesamtbetrag inkl. Ust. | € 2.170,82 |
| Kaution | € 1.700,00 |

**Wohnfläche**

60m²

**Maximalbelegung**

3 Personen

**Gesamte Unterkunft** 

1 Privates Badezimmer 2 getrennte Schlafzimmer 1 Wohn-Schlafzimmer

**Erdgeschoss**

Lift vorhanden

**Check-in**

10:00 - 23:00 Uhr

**Check-out**

10:00 - 18:00 Uhr

Schlafmöglichkeiten

Schlafzimmer 1



1x Doppelbett (1,60 m x 2 m)

Schlafzimmer 2



1x Doppelbett (1,40 m x 2 m)

Wohnen und Schlafen



1x Doppelbett (1,40 m x 2 m)

Beschreibung zur Unterkunft

Das URBAN STAY am Donau-Kanal ist der ideale Ausgangspunkt für einen Besuch in Wien!

Es überzeugt durch seine Nähe zum Stadtzentrum (Erster Bezirk/Schwedenplatz knappe 10min.), zum Wiener Prater (5min.), zum Donaukanal (2min) (check out: "Herrmann Strandbar" und andere Strandlokale im Sommer!!), und ist gut an die Infrastruktur angeschlossen. (U1 Nestroyplatz + U1 / U2 / Schnellbahn Praterstern).

Die Wohnung hat 60qm, liegt im Erdgeschoß, hat den besonderen Wiener Charme des 19. Jahrhunderts und verfügt über charakteristisch gewölbte Decken.

Es stehen Dir 2 Schlafzimmer zur Verfügung: Das größere hat ein Doppelbett (160cm), das kleinere Zimmer zum Lichthof ein Juniorbett (140cm). Ein schöner, großer Wohnbereich mit neuer Küche, einem bequemen Sofa (ausziehbar und als Bett benutzbar (140cm)), Esstisch , TV, etc. laden Dich zum "Zuhausebleiben" ein....

Das Bad ist einfach und schön und wurde 2019 erneuert. Die Toilette ist getrennt. Die Wohnung ist sehr hell und ruhig! Etwas für smarte Remote Worker ;)

Ausstattung & Merkmale



Grundausstattung

- Internet/Wlan
- Private Waschmaschine
- Handtücher
- Staubsauger
- Reinigungsutensilien
- TV
- Bettwäsche
- private Toilette
- Bügeleisen & Bügelbrett
- Haartrockner



Erstversorgung

- Toilettenpapier
- Seife
- auf Anfrage Kühlschrankfüllung
- Shampoo
- Nespressokapseln



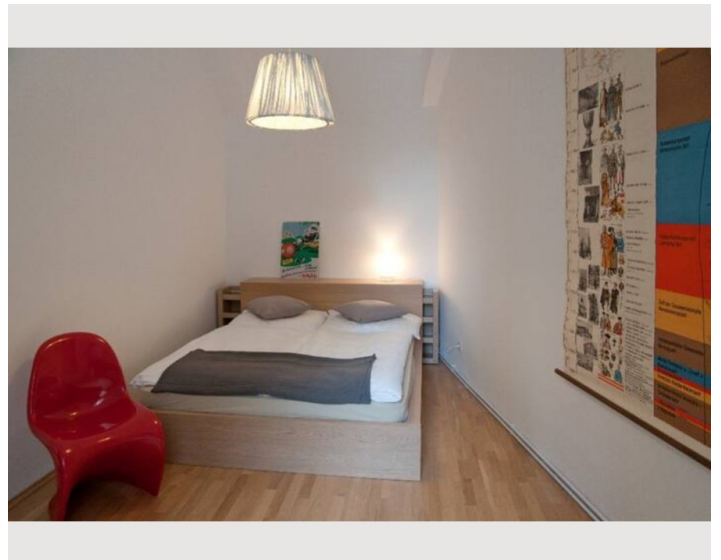
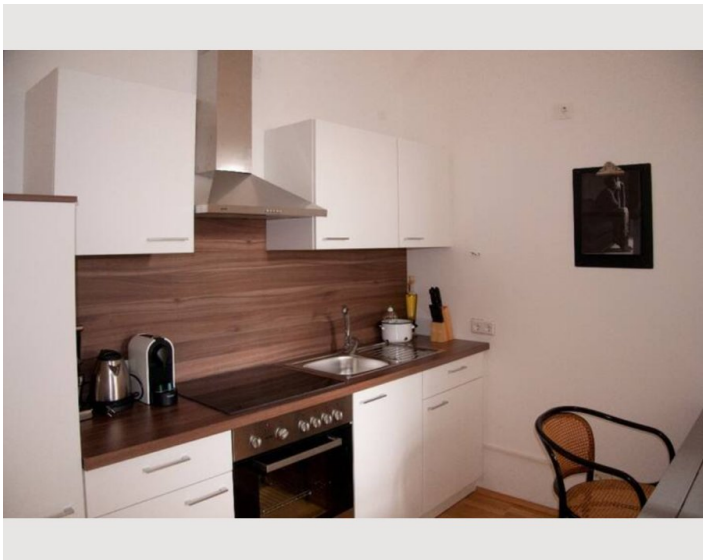
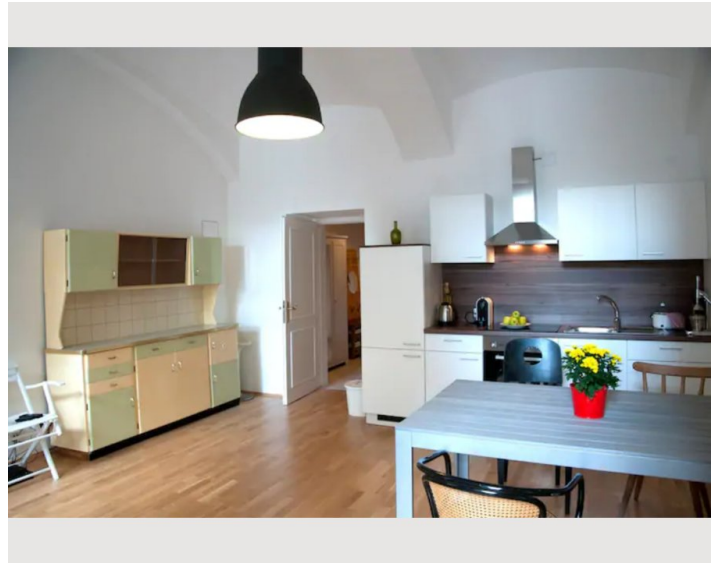
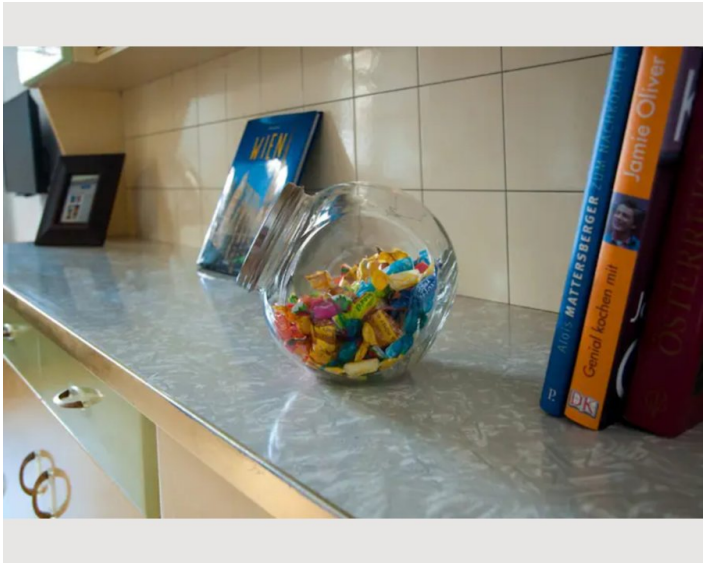
Küche

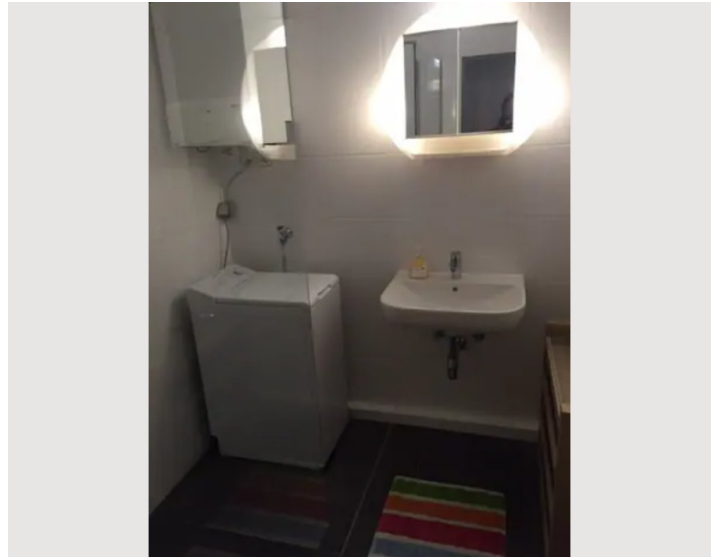
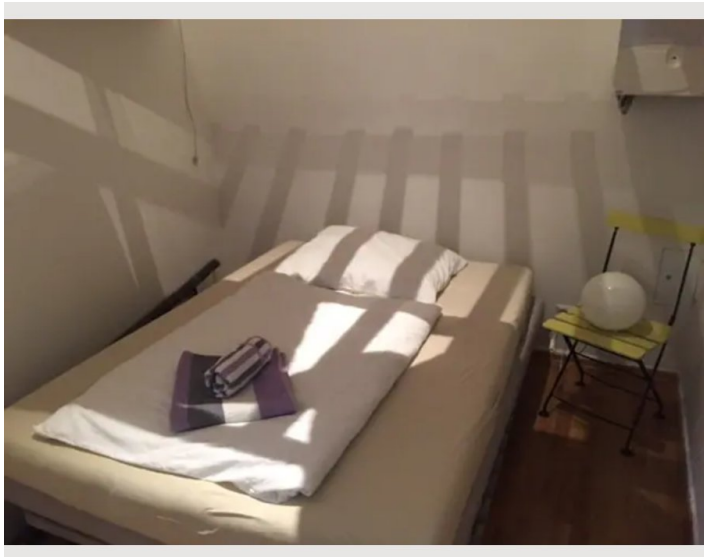
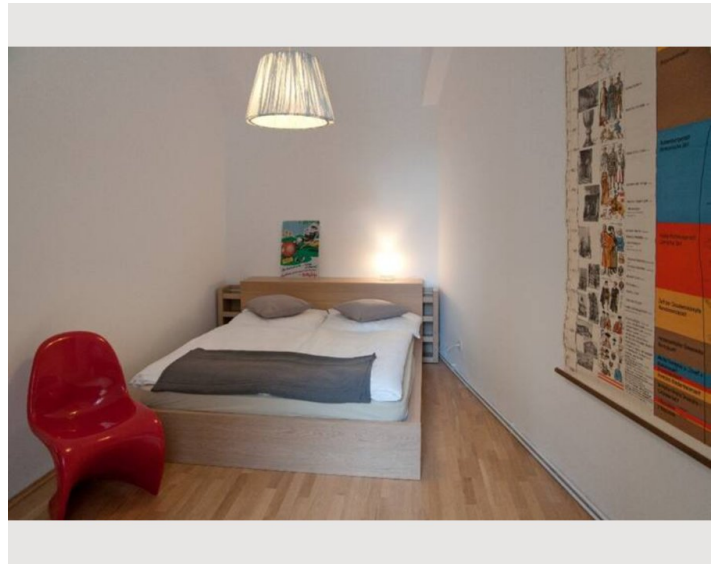
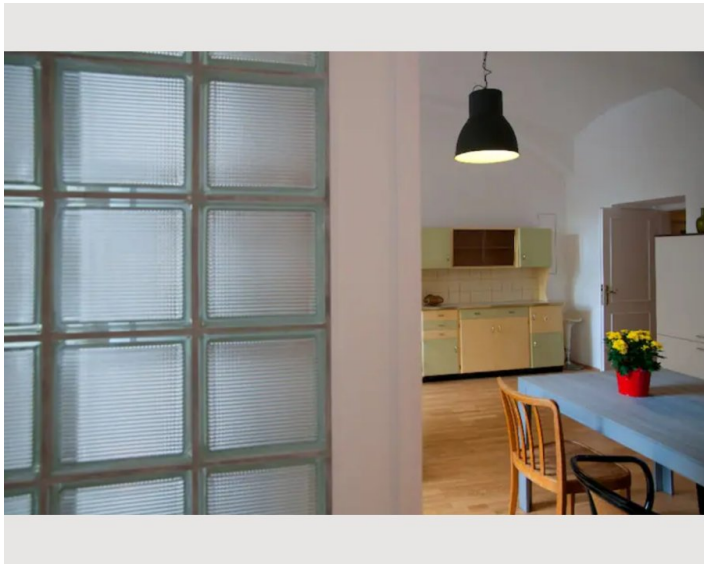
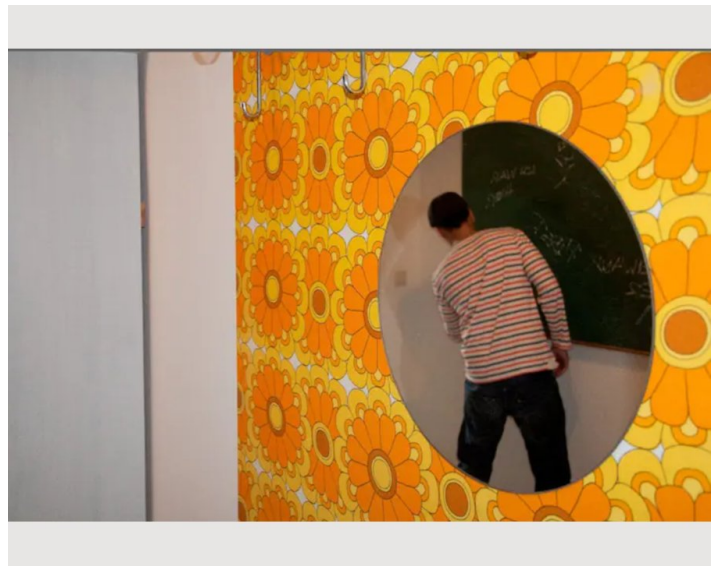
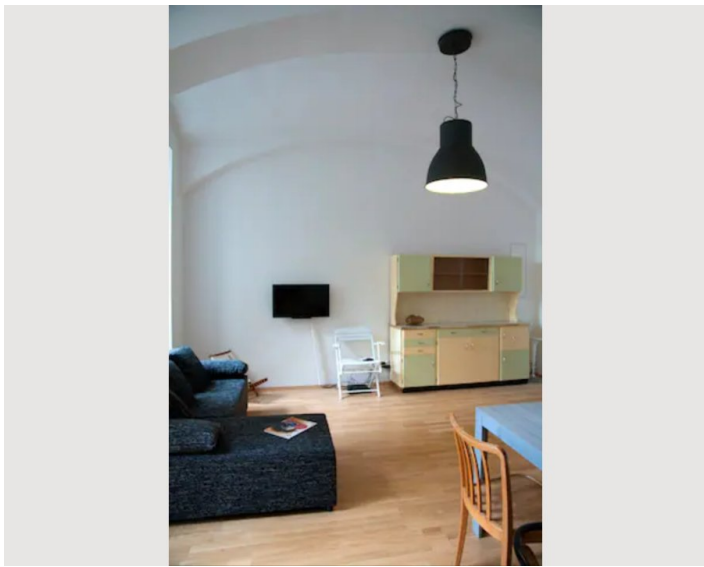
- Eigene Küche
- Gläser/Geschirr
- Filterkaffee
- Kochutensilien
- Espressomaschine
- Mikrowelle

Informationen

- Rauchen verboten
- Schreibtisch/Arbeitsplatz
- Regelmäßige Reinigung kostenpflichtig
- Kurzparkzone kostenpflichtig
- Haustiere auf Anfrage
- Fahrradraum kostenlos

Bildergalerie





Infrastruktur



Praterstern, 6 Gehminuten (U-Bahn und Schnellbahnstation)



15 Gehminuten oder via U-Bahn U1 (2 Zwischenstopps)



Zug: vom Praterstern rd. 30 Minuten. Taxi: rd. 20 Minuten.



BILLA, LIDL, Bäcker in 2 Minuten



Landstraße Mitte, 12 Gehminuten oder Straßenbahn O in 8 Minuten

Vom URBAN STUDIO aus können Sie innerhalb weniger Minuten direkt zu den U-Bahn-Stationen laufen: Die U-Bahn-Stationen U1/Nestroyplatz und (U1/U2 und Schnellbahnstation - Praterstern) sind 6 Minuten entfernt. Die U-Bahnstation U4/Schwedenplatz ist in 12 Minuten erreichbar.

Zu Fuß oder via U-Bahn U1 gelangen Sie innerhalb kurzer Zeit direkt ins Zentrum, zum Stephansplatz, zur Kärntnerstraße und natürlich per Umstieg zu allen anderen wichtigen 'hotspots der österreichischen Hauptstadt.

Lage

