



3 ZIMMER WOHNUNG, 1160 WIEN


Helle, gemütliche 3-Zimmer Wohnung mit Balkon ins Grüne im Brunnenmarkt-Viertel

Objektnummer: 1160-1

[Online ansehen und mieten](#)

Helle Wohnküche mit Balkon, ein Schlafzimmer, ein Arbeitszimmer mit Gästebett, ein Badezimmer mit seperatem Klo

Zeitraum	30.04. - 30.05.2026
Personenanzahl	2
Gesamtbetrag inkl. Ust.	€ 1.667,58
Kaution	€ 1.300,00

 **Wohnfläche**
83m²

 **Maximalbelegung**
4 Personen

 **Gesamte Unterkunft** 
1 Privates Badezimmer 2 getrennte Schlafzimmer

 **3. Stockwerk**
Lift vorhanden

 **Check-in**
12:00 - 20:00 Uhr

 **Check-out**
08:00 - 15:00 Uhr

Schlafmöglichkeiten

Schlafzimmer 1



1x Doppelbett (1,60 m x 2 m)

Schlafzimmer 2



1x Sofabett (2 Personen)

Beschreibung zur Unterkunft

83m² davon 8m² Balkon

Aufteilung: Wohnküche mit Blick auf den Balkon, 2 Schlafzimmer (im Moment ein Schlaf und Arbeitszimmer mit Gästebett), Bad, separates Klo und Balkon in den grünen Innenhof

Lage: An der Fahrradstrasse Hasnerstrasse, 2 min Fußweg zur U6 Thaliastrasse, 46er Straßenbahn, 48A Bus

Lieblingsplatz: Im Wohnzimmer mit Blick auf den Balkon, oder am Balkon mit Blick auf den Innenhof.

Ausstattung & Merkmale

Grundausstattung

- Balkon
- Bettwäsche
- private Toilette
- Bügeleisen & Bügelbrett
- Private Waschmaschine
- Handtücher
- Staubsauger
- Reinigungsutensilien

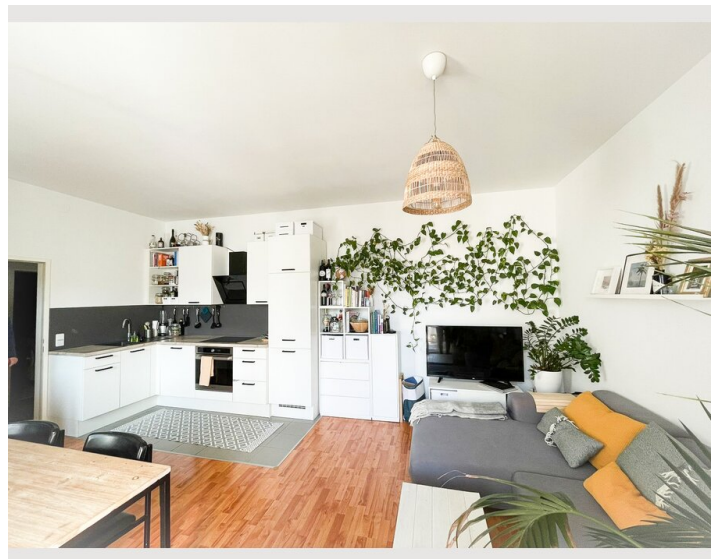
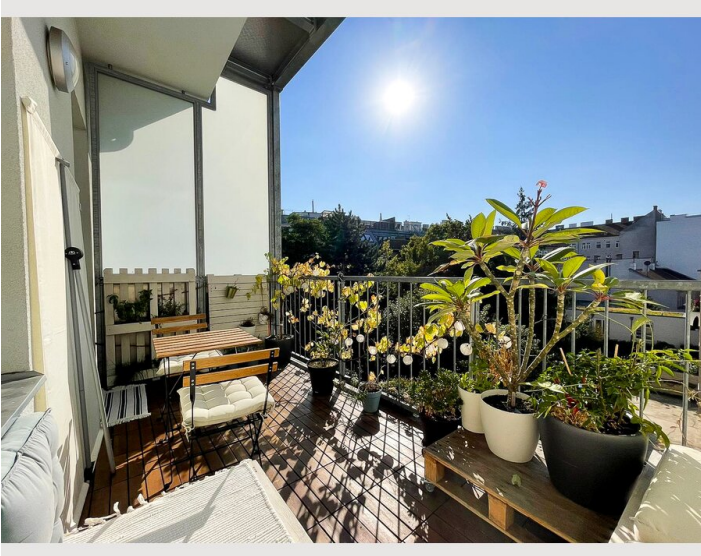
Küche

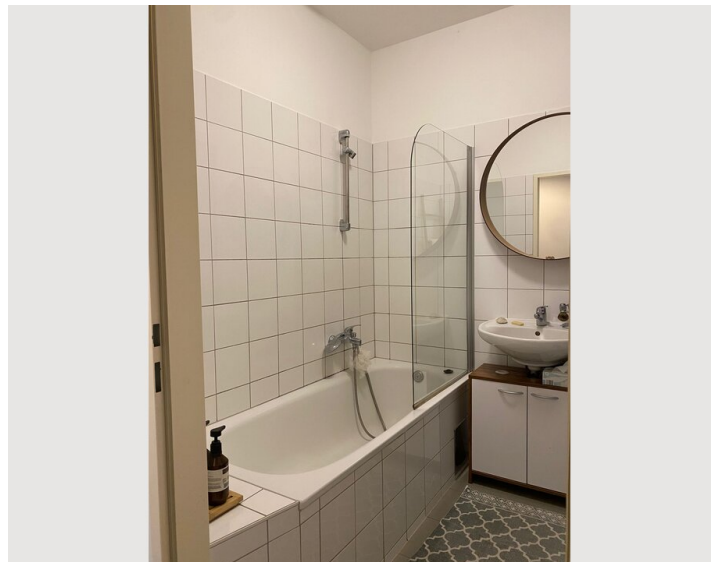
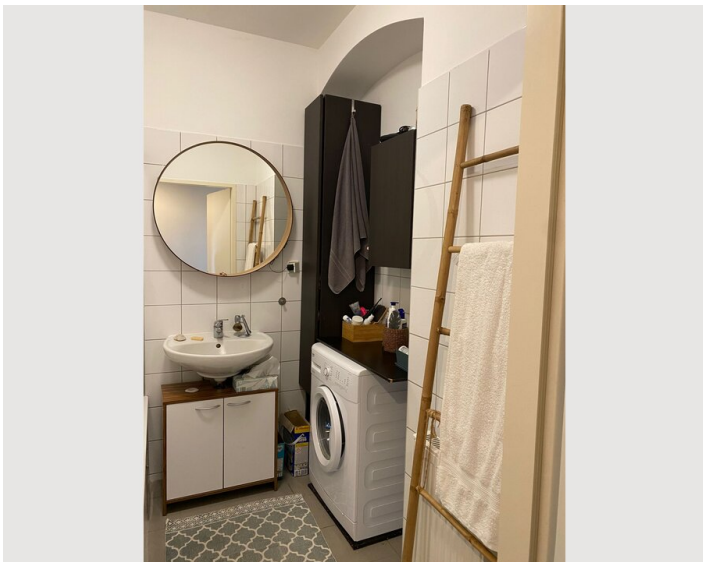
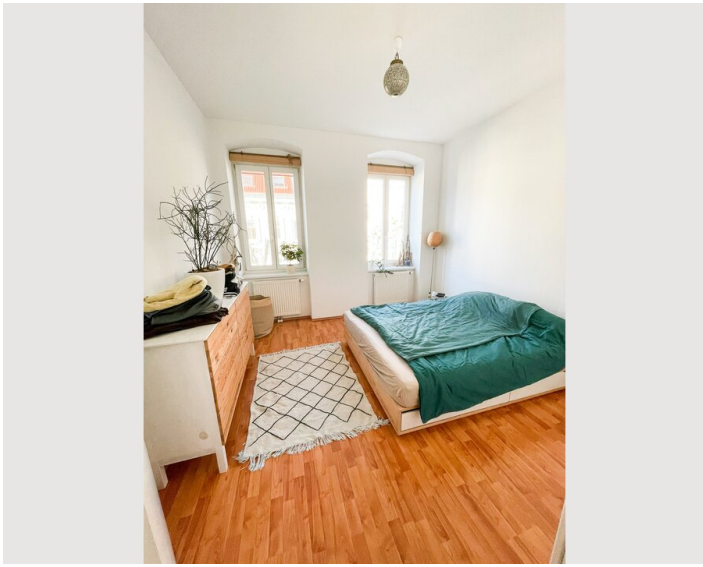
- Eigene Küche
- Geschirrspüler
- Gläser/Geschirr

Informationen

- Für Bauarbeiter geeignet
- Rauchen verboten
- Schreibtisch/Arbeitsplatz
- Haustiere verboten
- Fahrradraum kostenlos
- Für Kinder geeignet
- Kurzparkzone kostenpflichtig
- Privater Eingang
- Regelmäßige Reinigung kostenpflichtig


Bildergalerie







Infrastruktur

 U6 Thaliastraße, 2 min

 15-20 min mit dem Rad

 Spar, 5 min

 Westbahnhof: eine U6 Station

 48A, 5 min

Alles was man braucht um die Ecke: Supermarkt, UBahn, Straßenbahn 46, Bus 48A. Sowohl öffentlich als auch mit dem Rad in 15-20 min im Zentrum. Sehr gute Verkehrsanbindung.

Lage

