



2 ZIMMER WOHNUNG, 8047 GRAZ

## Moderne Gartenwohnung nähe LKH Univ. Klinikum Graz

Objektnummer: POSW1

[Online ansehen und mieten](#)

|                                |                     |
|--------------------------------|---------------------|
| <b>Zeitraum</b>                | 31.01. - 03.03.2026 |
| <b>Personenanzahl</b>          | 2                   |
| <b>Gesamtbetrag</b> inkl. Ust. | € 3.433,80          |
| Kaution                        | € 2.600,00          |

Vollständig ausgestattete neue, moderne Gartenwohnung Nähe LKH.



### Wohnfläche

75m<sup>2</sup>



### Maximalbelegung

4 Personen



### Gesamte Unterkunft <sup>?</sup>

1 Privates Badezimmer 2 getrennte Schlafzimmer



### Erdgeschoss



### Check-in

08:00 - 18:00 Uhr



### Check-out

08:00 - 18:00 Uhr

## Schlafmöglichkeiten

### Schlafzimmer 1



1x Doppelbett (1,80 m x 2 m)

### Schlafzimmer 2



1x Sofabett (2 Personen)

## Beschreibung zur Unterkunft

Diese Neubauwohnung wurde gerade erst fertiggestellt. Sehr sonnige, grüne Stadtrandlage mit guter Anbindung. Die Wohnung besteht aus einem Schlafzimmer mit 180x200 Boxspringbett und Kleiderkasten, einem Gästezimmer mit Schlafsofa (Liegefläche 150x200), Kleiderkasten sowie Schreibtisch und Hocker, einem Wohn-Küche-Esszimmer mit ausziehbarer Eckcouch, Essecke und Küchenblock, einem Badezimmer mit bodengleicher Dusche und WC, sowie einer Terrasse und 200 m<sup>2</sup> Garten. Ebenfalls gehören 2 Carportplätze dazu.

## Ausstattung & Merkmale



### Grundausstattung

- Terrasse
- Internet/Wlan
- TV
- Privater Trockner
- Handtücher
- Privater Parkplatz
- Bügeleisen & Bügelbrett
- Haartrockner
- Garten
- Musikanlage/Dockingstation
- Private Waschmaschine
- Bettwäsche
- private Toilette
- Staubsauger
- Reinigungsutensilien



### Feuerstelle

- Gasgrill



### Erstversorgung

- Toilettenpapier
- Seife
- auf Anfrage Kühlschrankfüllung
- Shampoo
- Nespressokapseln



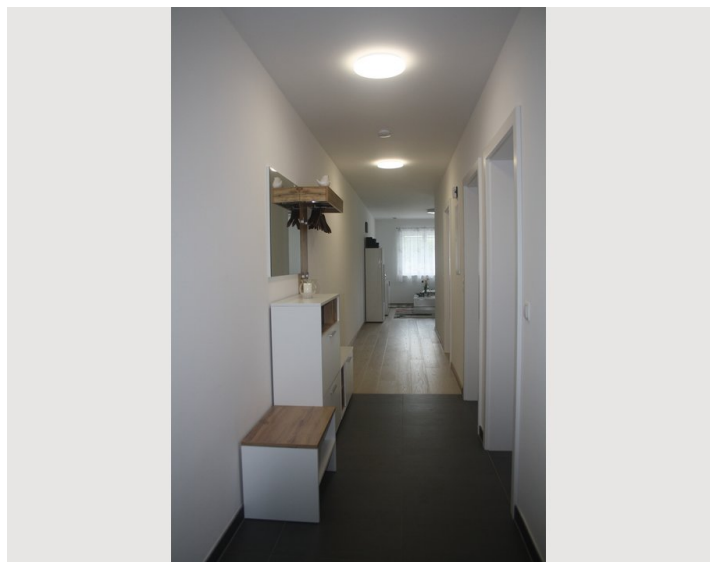
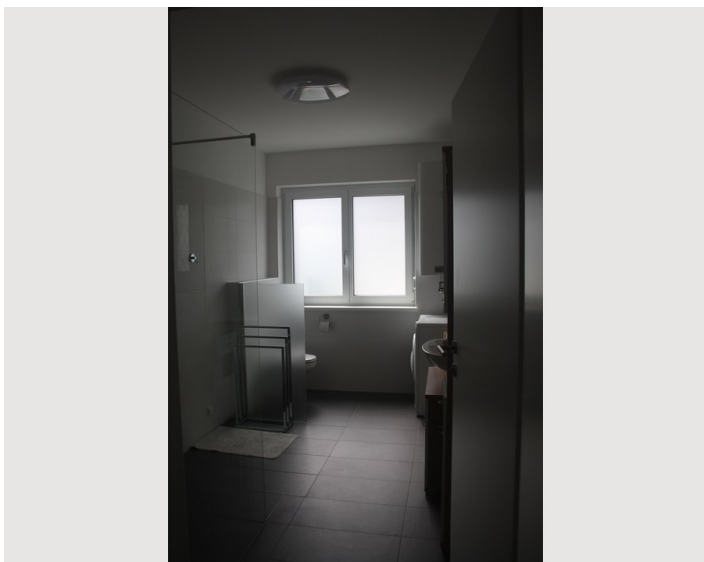
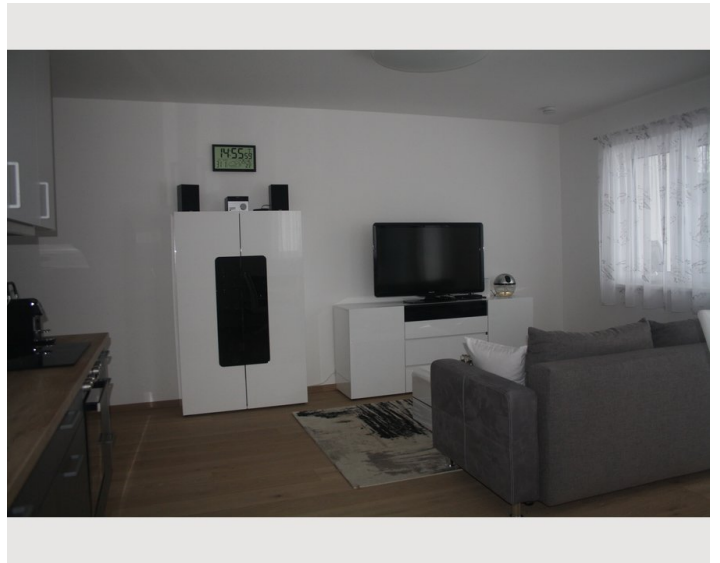
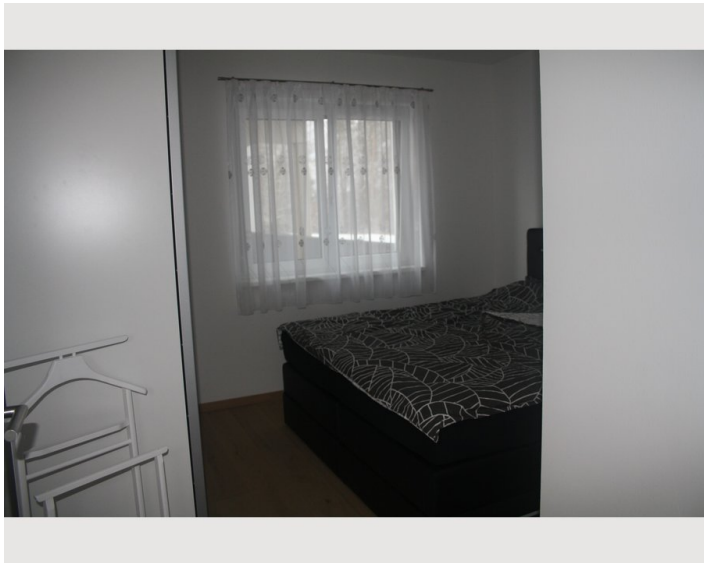
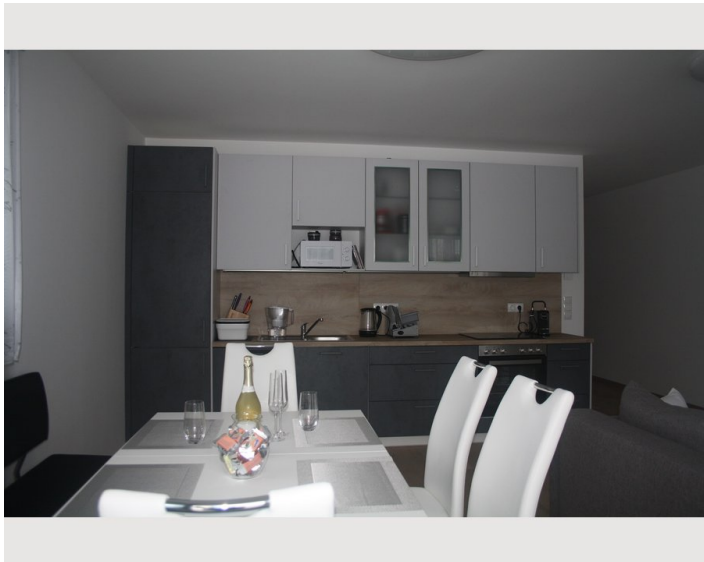
### Küche

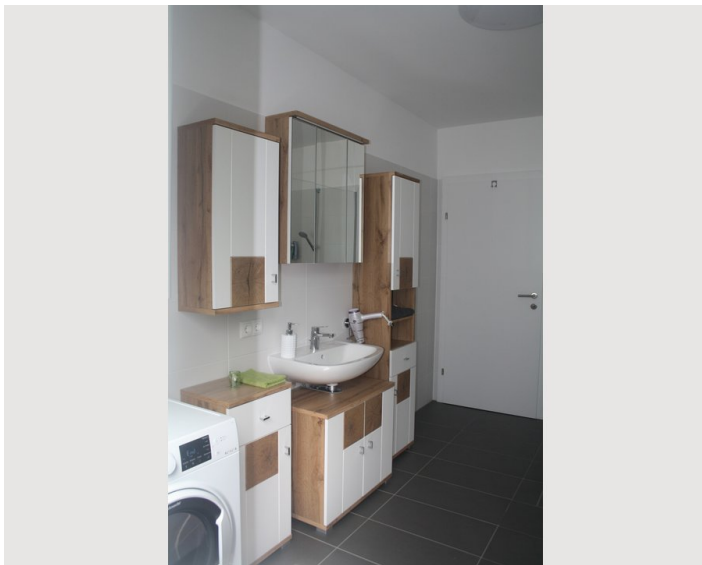
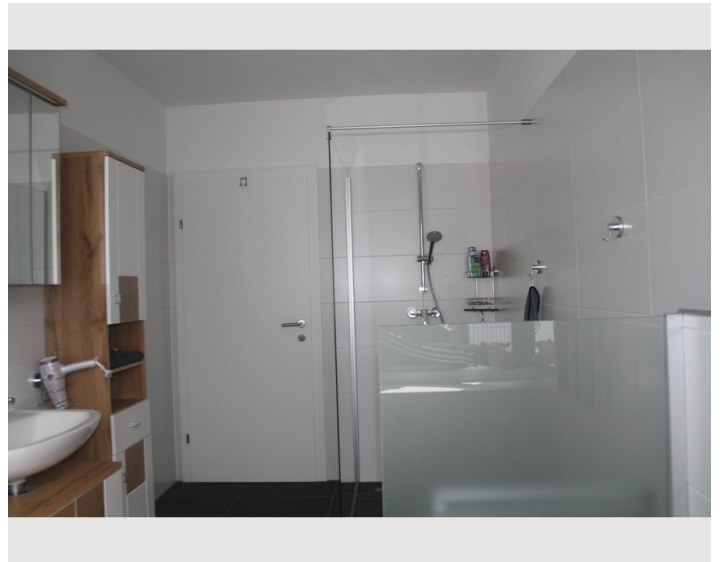
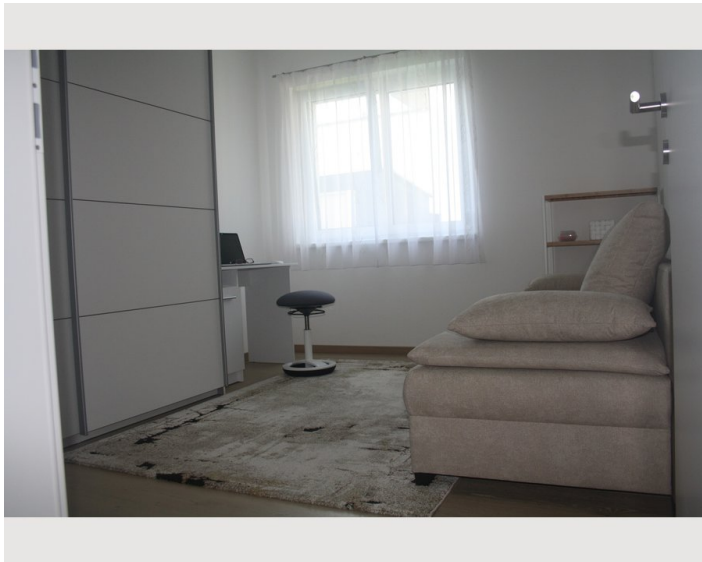
- Eigene Küche
- Gläser/Geschirr
- Geschirrspüler
- Kochutensilien
- Espressomaschine
- Mikrowelle

## Informationen

- Für Bauarbeiter geeignet
- Schreibtisch/Arbeitsplatz
- Haustiere auf Anfrage
- Fahrradraum kostenlos
- Rauchen verboten
- Privater Eingang
- Regelmäßige Reinigung kostenpflichtig


## Bildergalerie





### Infrastruktur

 in unmittelbarer Nähe

 ca. 2 km

Die Bushaltestelle befindet sich in unmittelbarer Nähe, Lebensmittelgeschäfte, Bank und Apotheke sind ca. 2 km entfernt

## Lage

