



3 ZIMMER WOHNUNG, 5020 SALZBURG

## Wohnraum in Stadtnähe

Objektnummer: MART2

[Online ansehen und mieten](#)

Der Wohnraum ist einen Spaziergang von der Salzburger Altstadt (15min. 1,5 km) entfernt und verfügt über 63 qm Wohnfläche und eine ca. 14 qm große Terrasse.

<b>Zeitraum</b>	06.04. - 06.05.2026
<b>Personenanzahl</b>	2
<b>Gesamtbetrag</b> inkl. Ust.	€ 2.074,34
Kaution	€ 1.500,00



### Wohnfläche

63m<sup>2</sup>



### Maximalbelegung

2 Personen



### Gesamte Unterkunft <sup>?</sup>

1 Privates Badezimmer 1 getrenntes Schlafzimmer



### 2. Stockwerk

Lift vorhanden



### Check-in

00:00 - 23:00 Uhr



### Check-out

00:00 - 23:00 Uhr

## Schlafmöglichkeiten

### Schlafzimmer



1x Doppelbett (1,80 m x 2 m)



1x Sofabett (2 Personen)

## Beschreibung zur Unterkunft

Die Wohnung befindet sich in einem neu-erbauten (2016) Mehrparteienhaus und verfügt über einen Multiparker-Stellplatz, der geeignet für einen bis zu 2 Tonnen schweren PKW ist. Wohnungsaufteilung: ca. 26 qm große Wohnküche mit Terrassenzugang, ca. 18 qm großes Schlafzimmer mit Terrassenzugang, ein Badezimmer mit Dusche und Waschmaschine, separate Toilette und Ankleidezimmer (10 qm).

## Ausstattung & Merkmale



### Grundausstattung

- Terrasse
- TV
- Bettwäsche
- private Toilette
- Garage
- Bügeleisen & Bügelbrett
- Haartrockner
- Internet/Wlan
- Private Waschmaschine
- Handtücher
- Privater Parkplatz
- Staubsauger
- Reinigungsutensilien



### Feuerstelle

- Grill



### Erstversorgung

- Toilettenpapier
- Seife



### Küche

- Eigene Küche
- Kochutensilien
- Espressomaschine
- Kitchenette
- Gläser/Geschirr
- Geschirrspüler

## Informationen

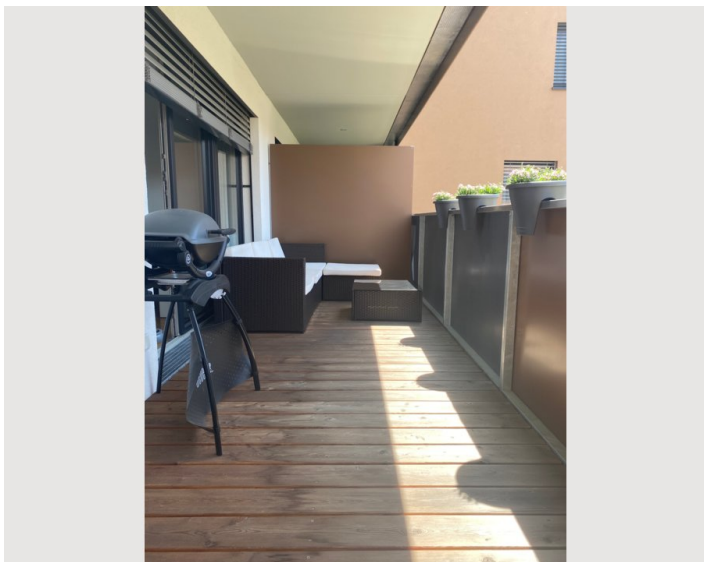
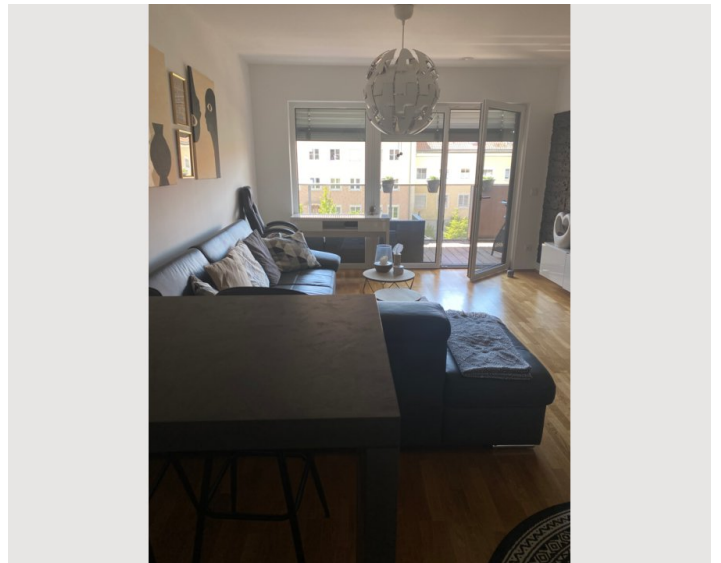
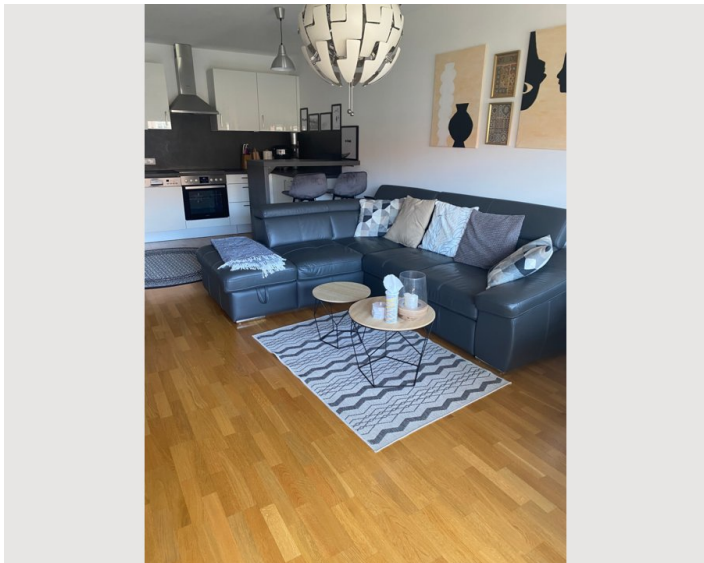
- Für Kinder geeignet
- Schreibtisch/Arbeitsplatz
- Fahrradraum kostenlos
- Rauchen verboten
- Haustiere verboten

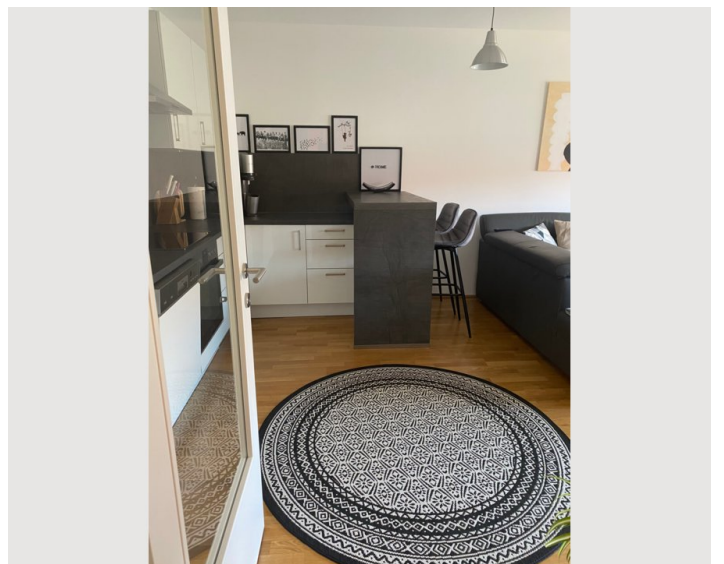
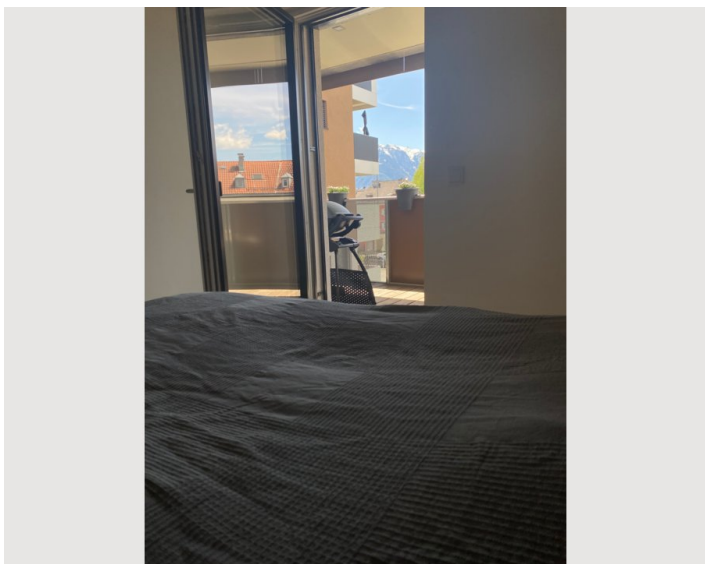
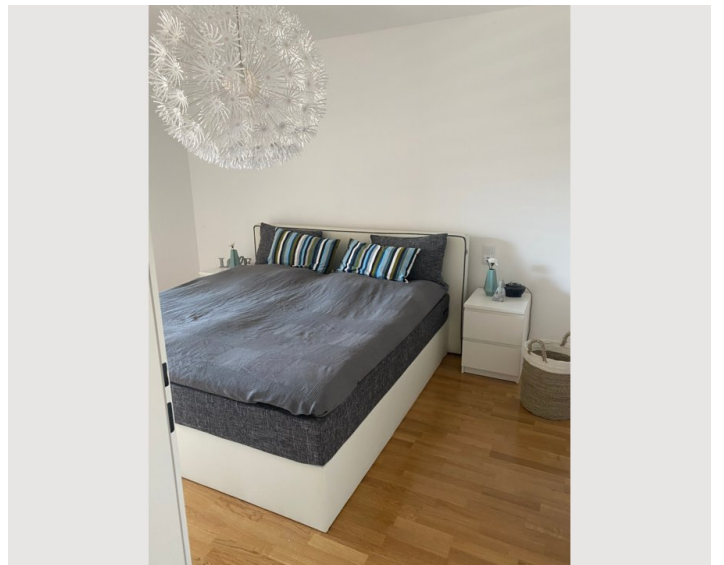
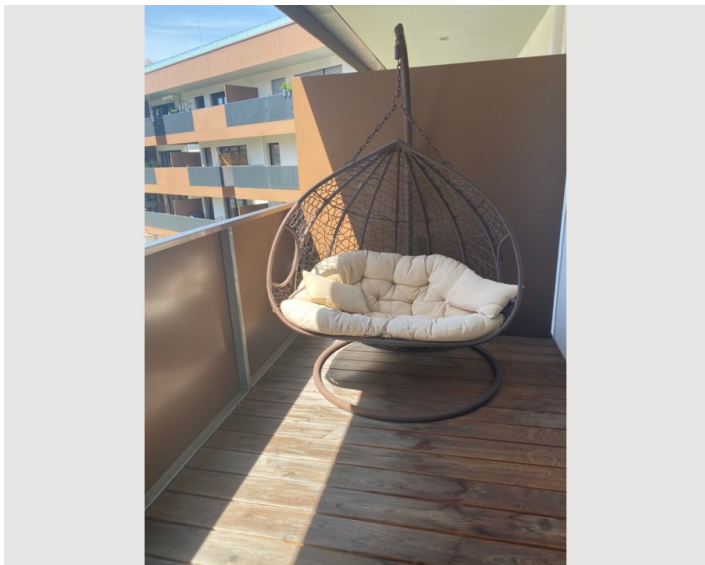
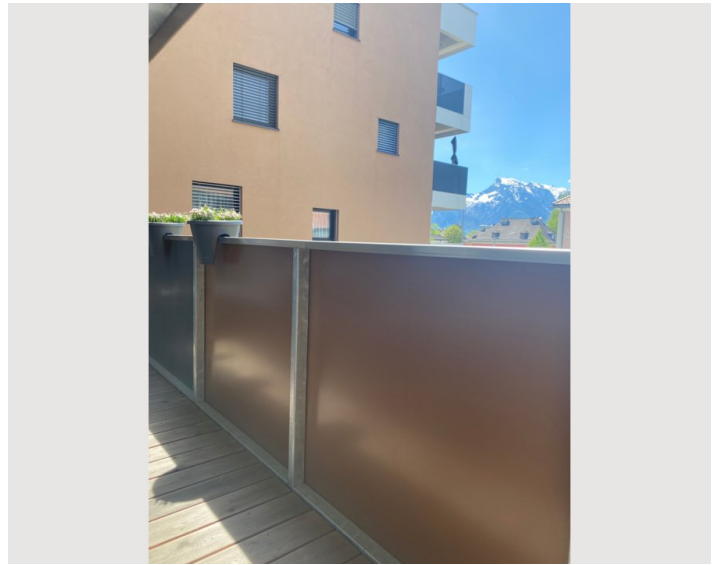
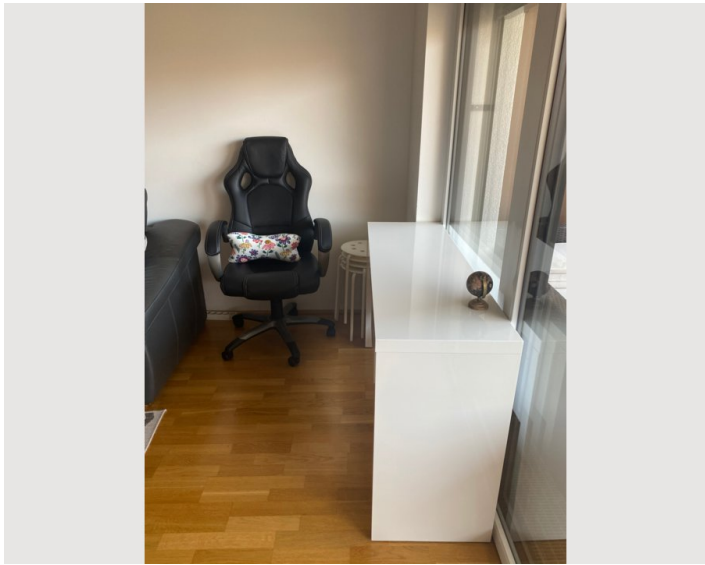
## Zusatzleistungen

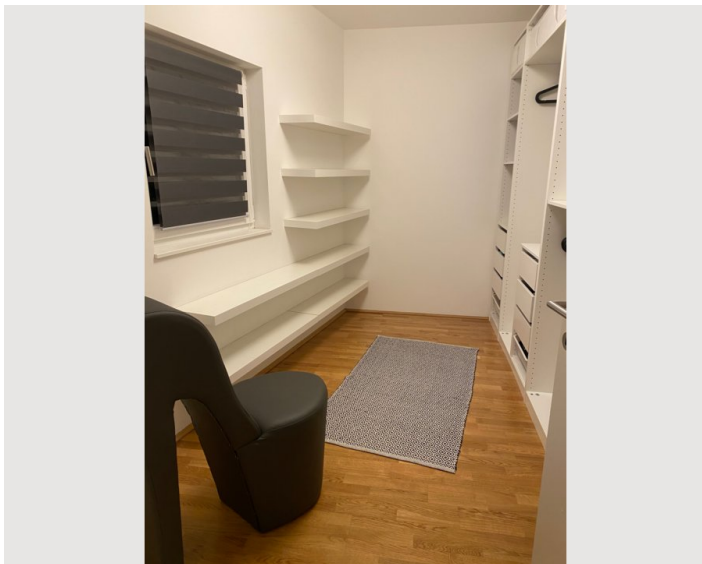
- Tiefgaragenstellplatz (€ 100,00)

Alle Preisangaben Brutto pro Monat - Abrechnung erfolgt direkt mit dem Vermieter.

## Bildergalerie







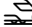


### Infrastruktur

 direkt vor der Haustüre (direkte Busverbindung zum Bahnhof, Flughafen, Zentrum)

 direkt vor der Haustüre

 1,5 km

 4 km

 2 km

---

Die Infrastruktur ist hervorragend, vor der Haustüre befindet sich eine Bushaltestelle, mit direkter Verbindung zum Bahnhof, Flughafen und Zentrum. In unmittelbarer Umgebung (200m) befinden sich 2 Supermärkte, eine Bank, eine Tankstelle, eine Trafik, eine Apotheke und das Landeskrankenhaus.

## Lage

